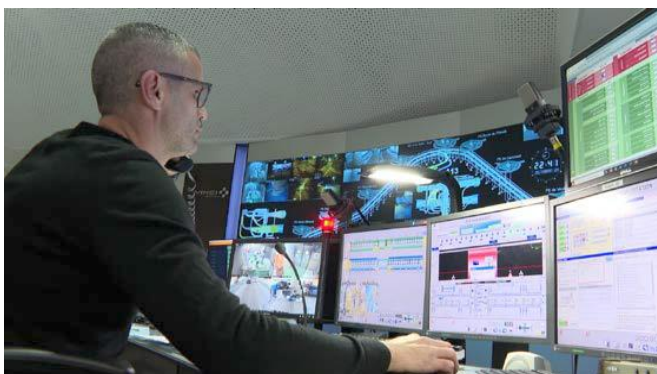
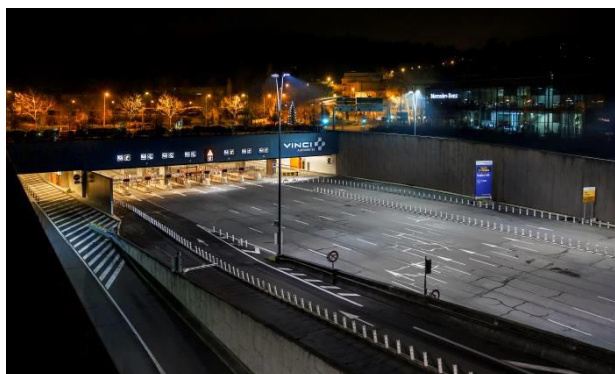


15 novembre 2024

Duplex A86 : fermetures nocturnes partielles du lundi 18 au vendredi 22 novembre 2024

Le Conseil départemental des Yvelines effectue des travaux de nuit en entrée du Duplex A86 au niveau de Vélizy. Ce chantier nécessitera la fermeture partielle du Duplex A86, du lundi 18 au vendredi 22 novembre 2024, de 21h à 5h du matin. Des itinéraires de déviation seront mis en place pour accompagner les conducteurs.



Quels impacts sur les conditions de circulation ?

Compte tenu des travaux programmés au cours des 4 nuits **du lundi 18 au vendredi 22 novembre 2024 matin, de 21h à 5h, les conditions de circulation seront modifiées.**

- Fermeture de la liaison entre l'autoroute A86 et le Duplex A86 depuis Créteil en direction de Nanterre. Les usagers seront invités à suivre les itinéraires de déviation.

Un dispositif pour informer les clients en temps réel :

- **Radio VINCI Autoroutes (107.7) et son application**
- **Le 3605**, le service client 24h/24 et 7J/7 (service gratuit + prix d'appel)
- **L'application gratuite Ulys** : trafic en temps réel
- **Le site Internet www.vinci-autoroutes.com**
- **Les comptes X (ex-Twitter) : @VINCIAutoroutes ; @DuplexA86**

À propos de VINCI Autoroutes

VINCI Autoroutes finance, conçoit, construit et exploite des autoroutes en France. Ses équipes accompagnent chaque jour plus de 2,5 millions de clients - et jusqu'à 4 millions l'été - sur son réseau de 4 443 km, géré par les sociétés concessionnaires ASF, Cofiroute, Escota, Arcour et Arcos.

Ses 5 500 collaborateurs ont pour principale mission d'assurer en toutes circonstances la viabilité et l'entretien du réseau, la sécurité de ses utilisateurs et la continuité du service public autoroutier. Partenaire de l'Etat et des collectivités territoriales, VINCI Autoroutes dessert en France 10 régions, 45 départements, 14 métropoles, plus d'une centaine de villes de plus de 10 000 habitants et des milliers de communes rurales situées à proximité de son réseau concédé. Face à l'urgence climatique, VINCI Autoroutes se mobilise pour transformer l'autoroute, indispensable à la desserte et à l'activité économique et sociale des territoires, en infrastructure bas carbone, conformément à la stratégie nationale de décarbonation des mobilités.

Chiffres clés : réseau de 4 443 km d'autoroutes – 181 aires de services – 266 aires de repos – 344 gares de péage.

Retrouvez toutes les informations sur : Radio VINCI Autoroutes (107.7) et son application, le site VINCI Autoroutes, Facebook, X (ex-Twitter) @VINCIAutoroutes ou par téléphone au 3605 (service clients accessible 24h/7 - service gratuit + prix d'appel).