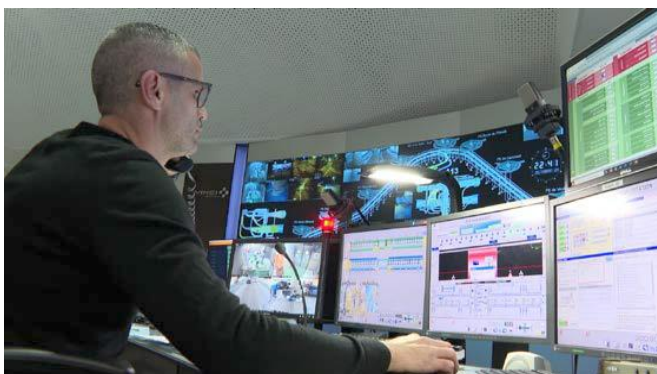
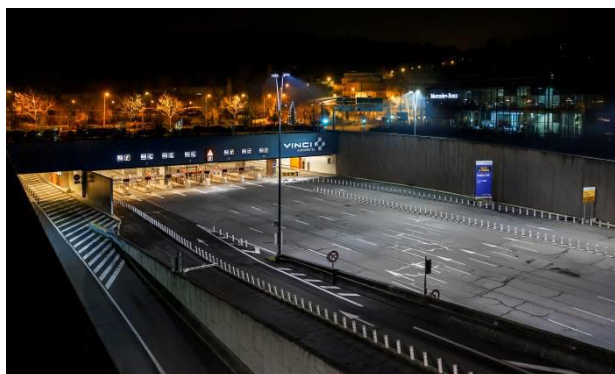


24 octobre 2024

Duplex A86 : fermetures nocturnes partielles du lundi 28 au jeudi 31 octobre 2024

La direction des routes d'Ile-de-France va mener des travaux nocturnes au niveau des raccordements de Rueil Malmaison et de Vélizy au Duplex A86. Ce chantier nécessitera la fermeture partielle du Duplex A86, au niveau de la section courante, de 21h à 5h du matin, sur la période entre le lundi 28 et le jeudi 31 octobre 2024.



Quels impacts sur les conditions de circulation ?

Compte tenu des travaux programmés au cours des 3 nuits du lundi 28 au jeudi 31 octobre matin, les conditions de circulation seront modifiées :

- Durant la nuit du lundi 28 octobre, de 21h jusqu'au mardi 29 octobre à 5h :
 - fermeture de la liaison entre le Duplex A86 et l'autoroute A86 en direction de Nanterre. Les usagers en provenance de Vaucresson ou de Créteil et en direction de Nanterre/La Défense seront invités à transiter par Rueil Centre ;
 - fermeture de la liaison entre l'autoroute A86 et le Duplex A86 depuis Nanterre. Les usagers en provenance de Nanterre/La Défense devront transiter par Rueil Centre pour rejoindre le Duplex A86 ;
 - fermeture de la liaison entre le Duplex A86 et l'autoroute A86 en direction de Créteil. Les usagers en provenance de Nanterre, Vaucresson, Paris et Rouen et en direction de Créteil seront invités à transiter par Vélizy.
- Durant les deux nuits du mardi 29 octobre 21h au jeudi 31 octobre à 5h du matin :
 - fermeture de la liaison entre l'autoroute A86 et le Duplex A86 depuis Nanterre. Les usagers en provenance de Nanterre/La Défense devront transiter par Rueil Centre pour rejoindre le Duplex A86 ;

- fermeture de la liaison entre le Duplex A86 et l'A86 en direction de Créteil. Les usagers en provenance de Nanterre, Vaucresson, Paris et Rouen et en direction de Créteil seront invités à transiter par Vélizy.

DEVIATION

Des itinéraires de substitution seront déployés pour aider les conducteurs à contourner ces zones de travaux.

Un dispositif pour informer les clients en temps réel :

- **Radio VINCI Autoroutes (107.7) et son application**
- **Le 3605**, le service client 24h/24 et 7J/7 (service gratuit + prix d'appel)
- **L'application gratuite Ulys** : trafic en temps réel
- **Le site Internet www.vinci-autoroutes.com**
- **Les comptes X (ex-Twitter)** : @VINCIAutoroutes ; @DuplexA86

À propos de VINCI Autoroutes

VINCI Autoroutes finance, conçoit, construit et exploite des autoroutes en France, accueillant chaque jour plus de 2,5 millions de clients et jusqu'à 4 millions l'été sur son réseau de 4 443 km, géré par les sociétés concessionnaires ASF, Cofiroute, Escota, Arcour et Arcos. Premier concessionnaire autoroutier français, ses 5 500 collaborateurs ont pour principale mission d'assurer en toutes circonstances la viabilité et l'entretien du réseau, sa sécurité et la continuité du service public autoroutier. Partenaire de l'Etat et des collectivités territoriales, VINCI Autoroutes dessert en France 9 régions, 44 départements, 14 métropoles, plus d'une centaine de villes de plus de 10 000 habitants et des milliers de communes rurales situées à proximité de son réseau concédé. Face à l'urgence climatique, VINCI Autoroutes se mobilise pour transformer l'autoroute, indispensable à la desserte et à l'activité économique et sociale des territoires qu'elle irrigue, en infrastructure bas carbone, conformément à la stratégie nationale de décarbonation des mobilités.

Chiffres clés : réseau de 4 443 km d'autoroutes – 181 aires de services – 266 aires de repos – 344 gares de péage.

Retrouvez toutes les informations sur : Radio VINCI Autoroutes (107.7) et son application, le site VINCI Autoroutes, Facebook, X (ex-Twitter) @VINCIAutoroutes ou par téléphone au 3605 (service clients accessible 24h/7 - service gratuit + prix d'appel).