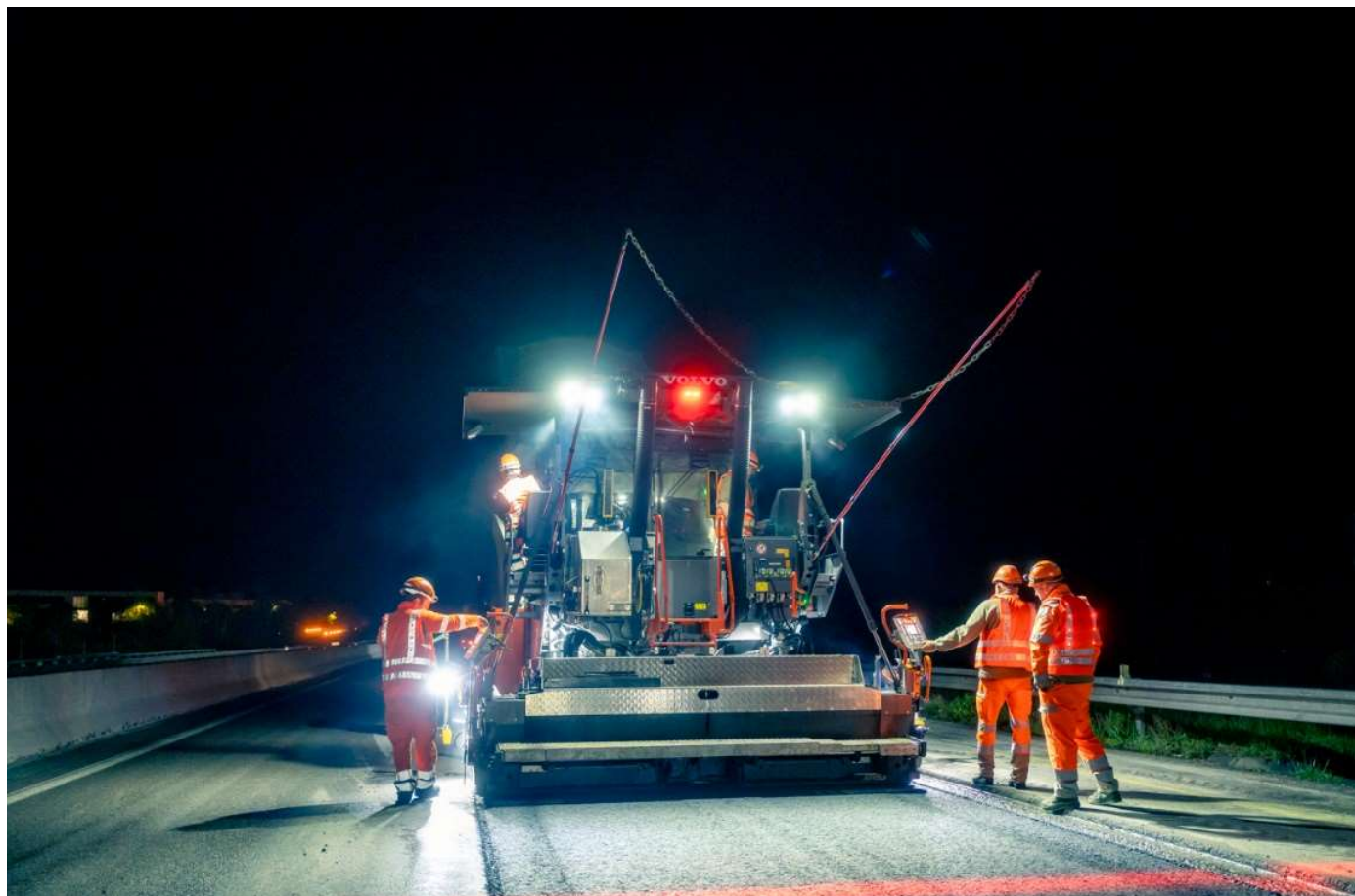


31 octobre 2024

## **A10 / A71 : secteur d'Orléans - travaux d'entretien du patrimoine autoroutier – ANNULE ET REMPLACE**

**Dans le cadre de la poursuite des travaux d'entretien du patrimoine autoroutier entre la bifurcation A10/A71 et l'échangeur d'Olivet sur A71, des fermetures de bretelles de l'échangeur d'Olivet (n°2) et des fermetures de l'autoroute A71 entre les échangeurs d'Orléans centre (n°1) et d'Olivet (n°2) seront nécessaires. Des itinéraires de déviation vont donc être mis en place pour permettre à chacun de rejoindre sa destination.**

Ces travaux d'entretien de la chaussée entre la bifurcation A10/A71 et l'échangeur d'Olivet sont nécessaires pour maintenir les infrastructures dans un bon état de fonctionnement et garantir aux usagers des conditions de circulation optimales en matière de sécurité.



## Vos conditions de circulation ?

- **La nuit du lundi 4 novembre 2024, de 20h à 6h le lendemain**

Fermeture de l'A71 entre les échangeurs d'Orléans centre (n°1) et d'Olivet (n°2) en provenance de Tours ou d'Orléans et en direction de Vierzon.

- **sortie obligatoire à l'échangeur d'Orléans centre (n°1)** sur l'A71 pour tous les conducteurs circulant en provenance de Tours ou d'Orléans et en direction de Vierzon. Ils devront par conséquent emprunter la sortie Orléans centre (n°1), suivre les D2552, D2152 et D2020 afin de rejoindre l'A71 en direction de Vierzon via l'échangeur d'Olivet (n°2) ;
- **entrée interdite à l'échangeur d'Orléans centre (n°1)** sur l'A71 pour les véhicules circulant en direction de Vierzon : les usagers pourront emprunter l'A71 en direction de Vierzon en rejoignant l'échangeur d'Olivet (n°2) via les D2552, D2152 et D2020.



- **La nuit du mardi 5 novembre 2024, de 20h à 6h**

Fermeture de l'échangeur d'Olivet (n°2 – entrée et sortie) sur l'A71 en provenance de Tours ou d'Orléans et en direction de Vierzon.

Par conséquent :

- **les usagers en provenance de Tours ou d'Orléans** souhaitant quitter l'autoroute A71 à Olivet (n°2) devront emprunter la sortie Orléans centre (n°1) sur l'A71 et suivre les D2252, D2152 et la D2020 pour rejoindre le secteur d'Olivet ;
- **les usagers souhaitant emprunter l'A71 à Olivet (n°2)** en direction de Vierzon devront rejoindre l'entrée Orléans centre (n°1) sur A71 via les D2020, D2152 et D2552.



- **Les nuits du mercredi 6 et du jeudi 7 novembre 2024, de 20h à 6h le lendemain**

Fermeture de l'A71 entre les échangeurs d'Olivet (n°2) et d'Orléans centre (n°1) en provenance de Vierzon et en direction de Tours ou d'Orléans.

- **sortie obligatoire de l'A71 au niveau de l'échangeur d'Olivet (n°2)** pour tous les conducteurs circulant en provenance de Vierzon et en direction de Tours ou d'Orléans. Ils devront emprunter la sortie Olivet (n°2) et suivre les D2020, D2152, D2552 pour reprendre l'A71 au niveau de l'entrée Orléans centre (n°1) où ils pourront rejoindre l'A10 en direction de Tours ou d'Orléans.
- **entrée interdite à l'échangeur d'Olivet (n°2)** sur l'A71 pour les véhicules circulant en direction de Tours ou d'Orléans : les conducteurs pourront emprunter l'A71 en direction de Tours ou d'Orléans depuis le secteur d'Olivet (n°2) en rejoignant l'échangeur d'Orléans centre (n°1) via les D2020, D2152 et D2552.



## Un dispositif pour informer les clients en temps réel :

- **Mon Bulletin Circulation** : grâce à ce service entièrement gratuit, les conducteurs reçoivent de façon hebdomadaire, par SMS ou mail, les conditions de circulation de la semaine suivante sur l'A10 et l'A71 :
- **Radio VINCI Autoroutes (107.7) et son application**
- **Le 3605**, le service client 24h/24 et 7j/7 (service gratuit + prix d'appel)
- **L'application gratuite Ulys** : trafic en temps réel
- **Le site Internet dédié** : [A10-amenagement.com](http://A10-amenagement.com)
- **Les comptes X (ex-Twitter)** : @VINCIAutoroutes ; A10Trafic ; A71Trafic\_

### À propos de VINCI Autoroutes

VINCI Autoroutes finance, conçoit, construit et exploite des autoroutes en France, accueillant chaque jour plus de 2,5 millions de clients et jusqu'à 4 millions l'été sur son réseau de 4 443 km, géré par les sociétés concessionnaires ASF, Cofiroute, Escota, Arcour et Arcos. Premier concessionnaire autoroutier français, ses 5 500 collaborateurs ont pour principale mission d'assurer en toutes circonstances la viabilité et l'entretien du réseau, sa sécurité et la continuité du service public autoroutier. Partenaire de l'Etat et des collectivités territoriales, VINCI Autoroutes dessert en France 9 régions, 44 départements, 14 métropoles, plus d'une centaine de villes de plus de 10 000 habitants et des milliers de communes rurales situées à proximité de son réseau concédé. Face à l'urgence climatique, VINCI Autoroutes se mobilise pour transformer l'autoroute, indispensable à la desserte et à l'activité économique et sociale des territoires qu'elle irrigue, en infrastructure bas carbone, conformément à la stratégie nationale de décarbonation des mobilités.

Chiffres clés : réseau de 4 443 km d'autoroutes - 181 aires de services - 266 aires de repos - 344 gares de péage.

Retrouvez toutes les informations sur : Radio VINCI Autoroutes (107.7) et son application, le site VINCI Autoroutes, Facebook, X (ex-Twitter) @VINCIAutoroutes ou par téléphone au 3605 (service clients accessible 24h/7 - service gratuit + prix d'appel).