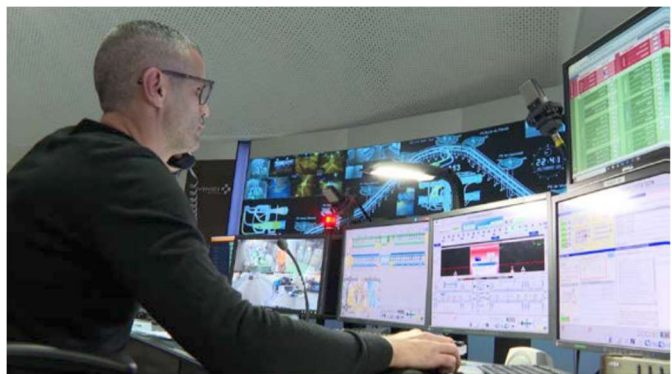
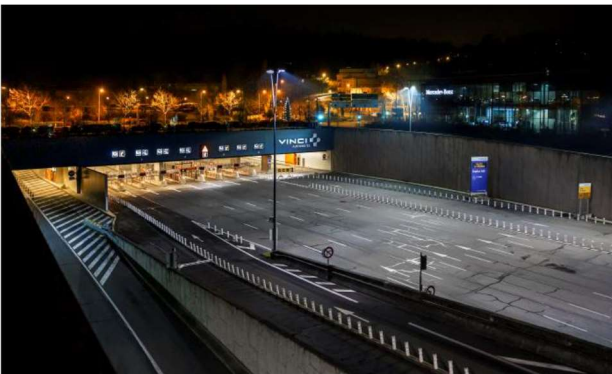


Duplex A86 | fermetures partielles du Duplex A86 les nuits du 2 au 4 juillet 2024

La direction des routes d'Ile-de-France effectue des travaux de chaussée aux abords du Duplex A86 au cours des nuits du mardi 2 au jeudi 4 juillet 2024 inclus, de 21h à 5h. Ces travaux concerneront les accès ou sorties au Duplex A86 à Rueil-Malmaison et Vélizy. Des itinéraires de déviation seront proposés aux conducteurs pour leur permettre de rejoindre leur destination.



Quels impacts sur les conditions de circulation ?

Les 2 nuits du mardi 2 et mercredi 3 juillet 2024, de 21h à 5h le lendemain :

- Fermeture de l'accès au Duplex A86 en provenance de Nanterre A86 extérieure

La nuit du mardi 2 juillet 2024, de 21h à 5h le lendemain :

- Fermeture de la bretelle de sortie en direction de Dreux depuis le Duplex A86 : la sortie vers Vélizy et l'axe vers A86 direction Créteil restent accessibles.
- Fermeture de la bretelle d'accès en provenance de Vélizy pour rejoindre le Duplex A86 : les accès depuis Dreux et Créteil restent accessibles.

Un dispositif pour informer les clients en temps réel :

- **Radio VINCI Autoroutes (107.7)** et son application
- **Le 3605**, le service client 24h/24 et 7j/7 (service gratuit + prix d'appel)
- **L'Application gratuite Ulys** : trafic en temps réel
- **Le site Internet www.vinci-autoroutes.com**
- **Les comptes Les comptes X (ex-Twitter) : @VINCIAutoroutes ; @DuplexA86**

A propos de VINCI Autoroutes

Premier opérateur d'autoroutes en concession en Europe, VINCI Autoroutes accueille chaque jour plus de 2 millions de clients sur le réseau de ses six sociétés concessionnaires : ASF, Cofiroute, Escota, Arcour, Arcos et Duplex A86. Partenaire de l'Etat et des collectivités territoriales, VINCI Autoroutes dessert en France 7 régions, 45 départements, 14 métropoles, plus d'une centaine de villes de plus de 10 000 habitants et des milliers de communes rurales situées à proximité de son réseau concédé.

Chiffres clés : Réseau de 4 443 km d'autoroutes - 187 aires de services - 266 aires de repos - 324 gares de péage. Retrouvez toutes les informations sur : Radio VINCI Autoroutes (107.7), www.vinci-autoroutes.com, facebook.com/VINCIAutoroutes, [Twitter @VINCIAutoroutes](https://twitter.com/VINCIAutoroutes), www.fondation.vinci-autoroutes.com, ou par téléphone au 3605, 24h/24 et 7j/7 (service gratuit + prix d'appel)