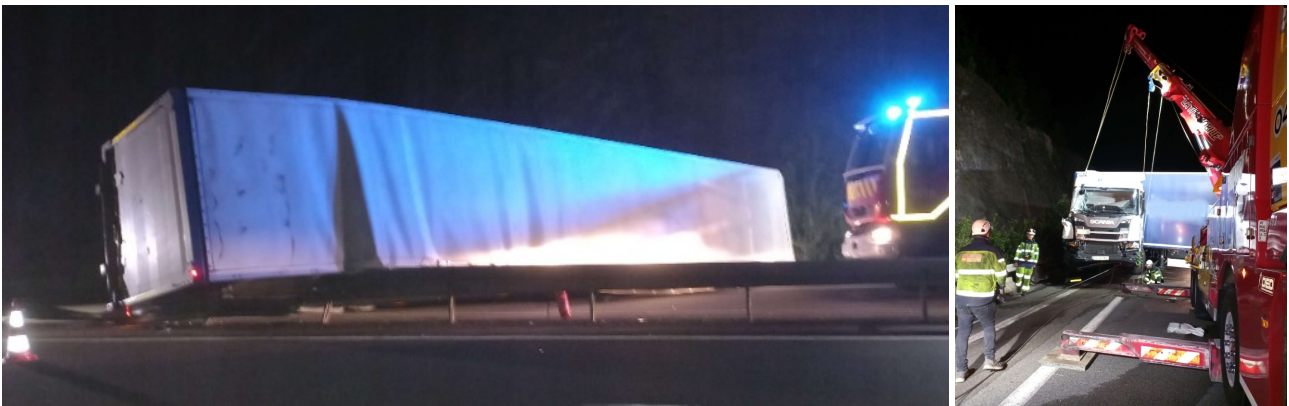


A89 – circulation rétablie en direction de Lyon suite à un accident impliquant un poids lourd

Suite à un accident, impliquant un poids lourd renversé, survenu vers 23h40 lundi 10 juin, l'autoroute A89 a été coupée en direction de Lyon, entre la sortie Noirétable (n°31) et l'échangeur de St-Germain-Laval (n°32). Après d'importantes opérations de dépannage impliquant des moyens lourds, le véhicule accidenté a pu être évacué et la circulation a été rétablie à 06h15.



Durant toute la durée de cet événement, les équipes de VINCI Autoroutes se sont mobilisées pour faciliter l'intervention des secours auprès du conducteur, légèrement blessé dans l'accident et coordonner les opérations de dépannage avant la remise en circulation de l'A89.

Intégralement couché sur les voies du sens Bordeaux-Lyon de l'A89, le semi-remorque transportant des cartons a fait l'objet d'importantes opérations de grutage et de dépannage avant d'être relevé puis évacué.

La circulation s'effectue sur une voie de circulation dans chaque sens, avant l'intervention d'une équipe spécialisée pour installer de nouvelles glissières de sécurité, détruites dans l'accident.

En conséquence, les mesures suivantes, mises en place pour contourner la difficulté ont été levées à 06h15 : en direction de Lyon :

- sortie obligatoire et entrée interdite pour tous les véhicules à Noirétable n°31.

Un dispositif pour informer les clients en temps réel :

- **Radio VINCI Autoroutes (107.7)** et son application
- **Le 3605**, le service client 24h/24 et 7J/7 (service gratuit + prix d'appel)
- **L'Application gratuite Ulys pour smartphone** : trafic en temps réel
- **Le site internet www.vinci-autoroutes.com**
- **Les comptes X (ex-Twitter) : @A89Trafic**