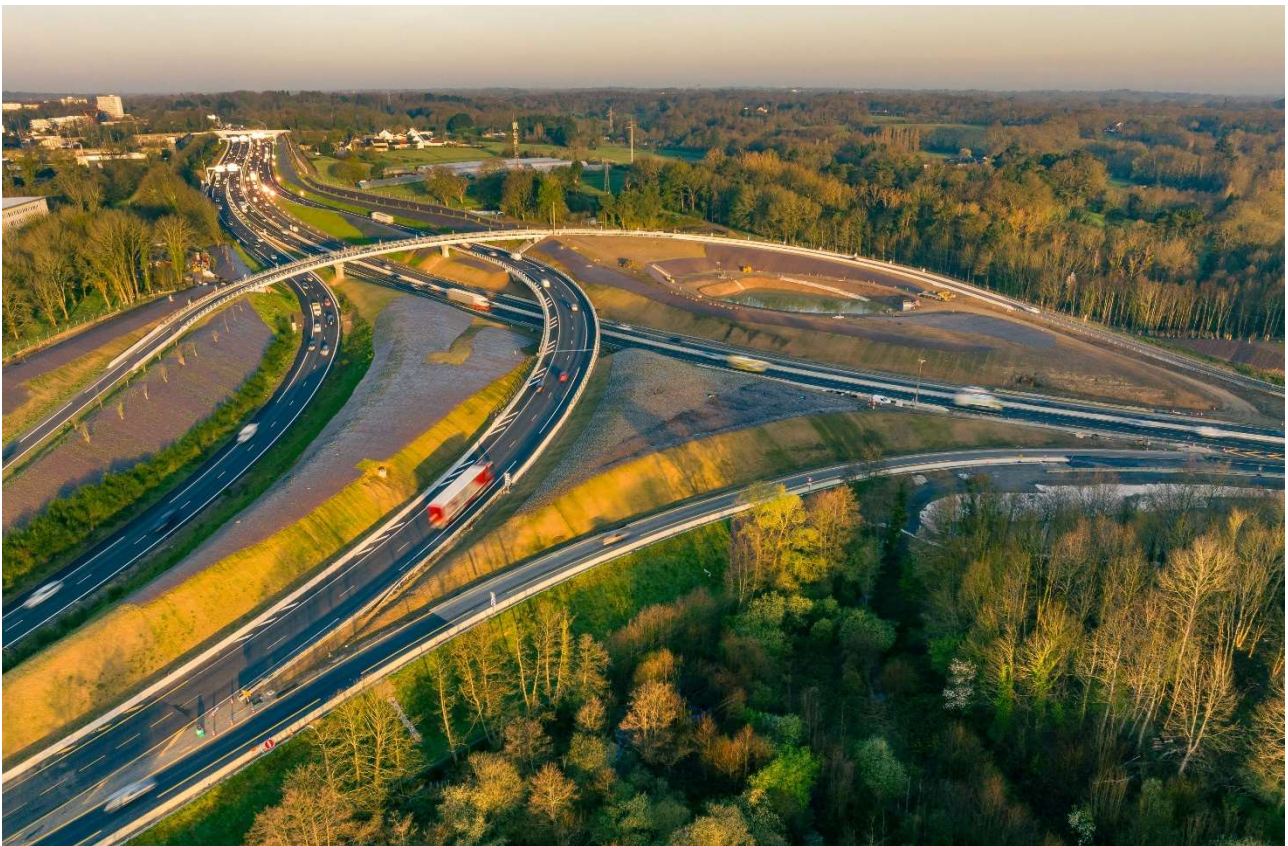


A11 – périphérique nantais Aménagement de la Porte de Gesvres : fermeture de la liaison du périphérique est vers l’A11 en direction de Paris pour finaliser les travaux de la bretelle

VINCI Autoroutes poursuit les travaux d’aménagement de la Porte de Gesvres. A partir du lundi 29 avril 2024, les entreprises réaliseront des travaux au niveau de la bretelle qui assure la liaison entre le périphérique est et l’A11 en direction de Paris. Par conséquent, la bretelle sera fermée à la circulation jusqu’au vendredi 3 mai 2024, de jour comme de nuit.



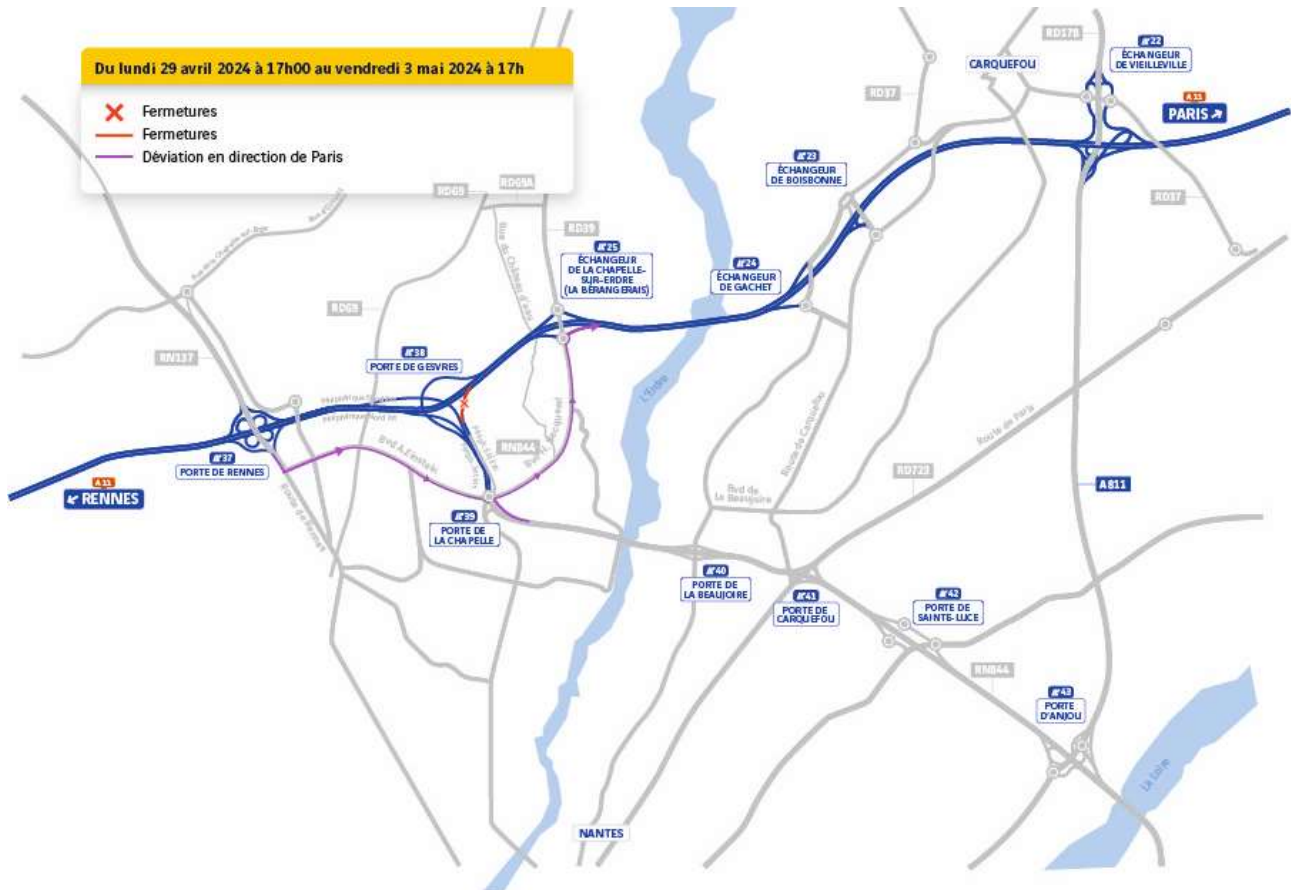
©Gaël Arnaud

Du lundi 29 avril 2024 à 8h au vendredi 3 mai 2024 à 17h, la bretelle qui assure la liaison entre le périphérique est et l’autoroute A11 en direction de Paris sera fermée de jour comme de nuit.

Après avoir appliqué les enrobés définitifs de la bretelle au cours des nuits précédentes, cette nouvelle fermeture permettra de mettre en place les derniers équipements de sécurité : pose de glissières métalliques et construction d’un muret de sécurité en béton.

Calendrier des fermetures :

Du lundi 29 avril à 8h au vendredi 3 mai 2024 à 17h (jour et nuit), la bretelle de l'échangeur de la Porte de Gesvres (n°38) qui assure la liaison entre le périphérique est et l'A11 en direction de Paris, sera fermée de jour comme de nuit.



Les usagers sont invités à suivre les déviations mises en place sur le réseau.

Un dispositif pour informer les clients en temps réel :

- Le bulletin de circulation
- Une ligne dédiée, du lundi au vendredi de 9h à 17h : 02 46 80 01 11
- Un site Internet du chantier : www.portedegesvres.fr
- Radio VINCI Autoroutes (107.7) et son application
- Le 3605, le service client 24h/24 et 7j/7 (service gratuit + prix d'appel)
- L'Application gratuite Ulys : trafic en temps réel
- Le site Internet : www.vinci-autoroutes.com
- Les comptes X (ex-Twitter) : @A11Trafic ; @VINCIAutoroutes



A propos de VINCI Autoroutes

Premier opérateur d'autoroutes en concession en Europe, VINCI Autoroutes accueille chaque jour plus de 2 millions de clients sur le réseau de ses six sociétés concessionnaires : ASF, Cofiroute, Escota, Arcour, Arcos et Duplex A86. Partenaire de l'Etat et des collectivités territoriales, VINCI Autoroutes dessert en France 7 régions, 45 départements, 14 métropoles, plus d'une centaine de villes de plus de 10 000 habitants et des milliers de communes rurales situées à proximité de son réseau concédé. Chiffres clés : Réseau de 4 443 km d'autoroutes - 181 aires de services - 266 aires de repos - 324 gares de péage.

Retrouvez toutes les informations sur : Radio VINCI Autoroutes (107.7), www.vinci-autoroutes.com, facebook.com/VINCIAutoroutes, Twitter @VINCIAutoroutes, www.fondation.vinci-autoroutes.com, ou par téléphone au 3605, 24h/24 et 7j/7 (service gratuit + prix d'appel)