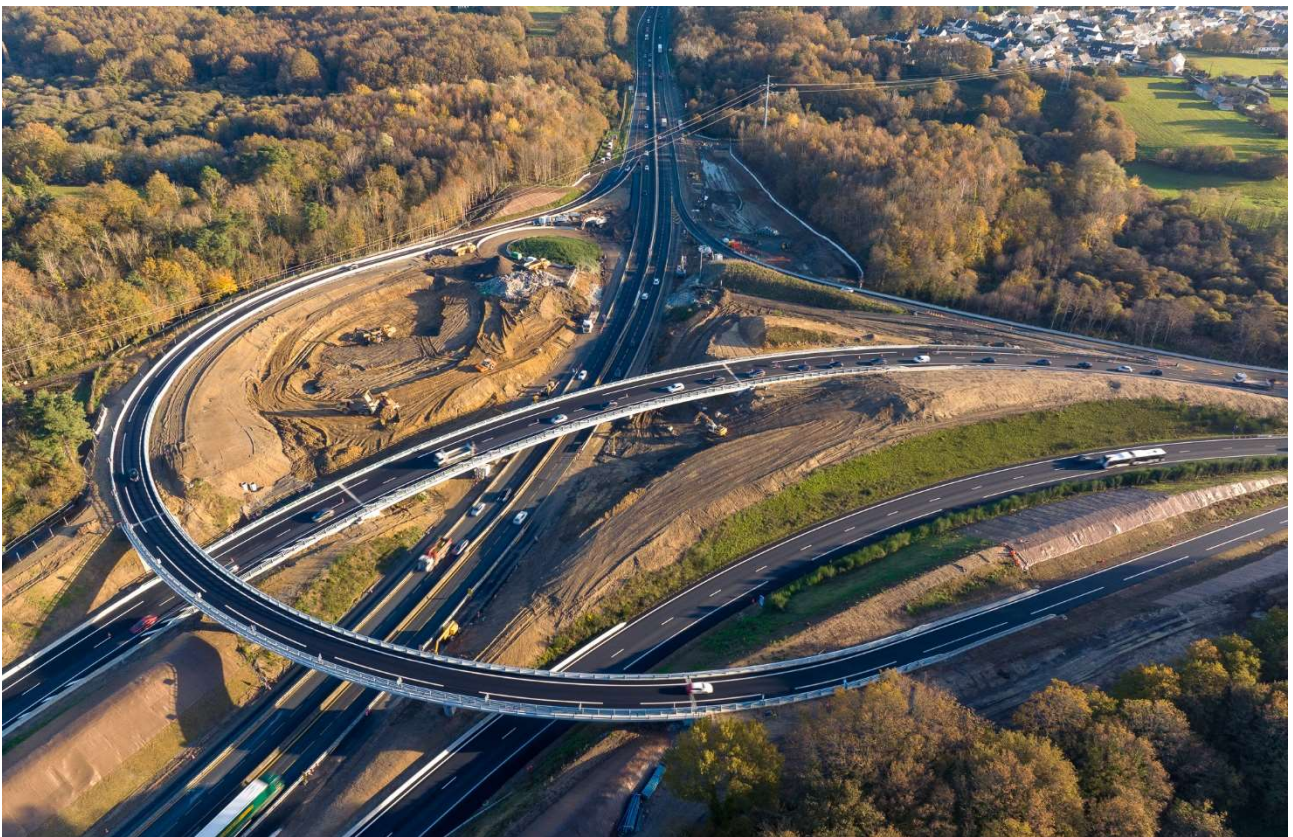


## **A11 – périphérique nantais Aménagement de la Porte de Gesvres : la fermeture de la liaison de l’A11 vers le périphérique Est est prolongée d’une semaine**

VINCI Autoroutes poursuit les travaux d’aménagement de la Porte de Gesvres. Depuis lundi 22 janvier 2024, les entreprises continuent les opérations initiées depuis le début de l’année, entre la Porte de Gesvres (n°38) et l’échangeur de La Chapelle-sur-Erdre (La Bérangerais - n°25). En raison des conditions météorologiques défavorables de ces derniers jours, la bretelle qui assure la liaison entre l’A11 et le périphérique est en direction de La Beaujoire, restera fermée du lundi 12 au vendredi 16 février 2024 afin d’achever les travaux prévus dans cette zone.



©Gaël Arnaud

En raison des fortes pluies de ces derniers jours, les travaux de terrassement prévus à proximité de la bretelle, qui assure la liaison entre l’A11 Paris et le périphérique est en direction de La Beaujoire, n’ont pas pu être achevés comme prévu. Par conséquent, la bretelle restera fermée de jour comme de nuit, du lundi 12 au vendredi 16 février 2024 à 17h.

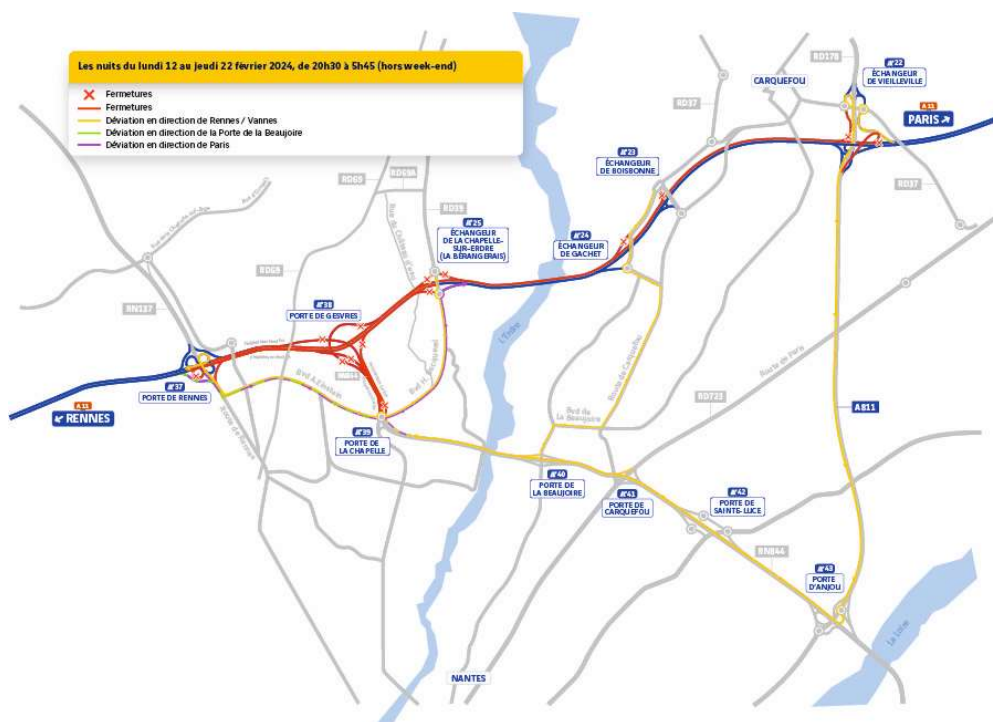
Pour rappel, sur l’autoroute A11, les travaux d’assainissement, de fondation pour les portiques de signalisation et de mise en place des dispositifs de sécurité en béton se poursuivent. A compter du vendredi 16 février 2024,

date de fin des travaux du terre-plein central, les usagers retrouveront la configuration de circulation habituelle et pourront circuler de nouveau à la vitesse de 70 km/h.

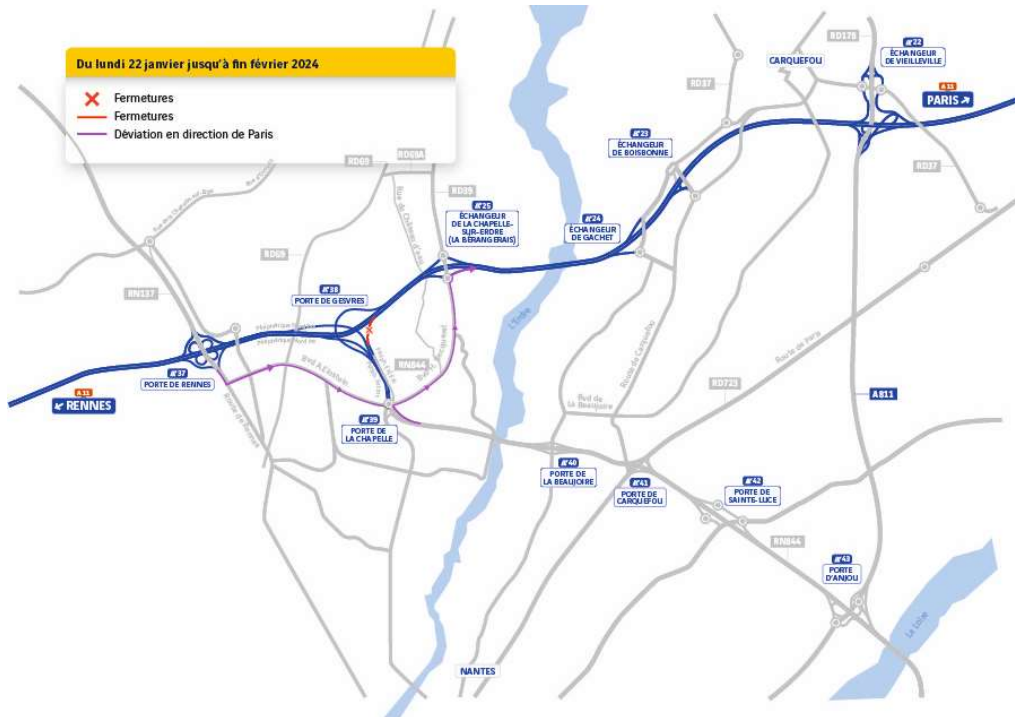
Au niveau de l'échangeur de la Porte de Gesvres (n°38), la bretelle qui assure la liaison entre le périphérique est et l'A11 en direction de Paris, restera fermée de jour comme de nuit jusqu'à fin février 2024. Cette fermeture permettra aux entreprises de réaliser les travaux d'agrandissement des deux bassins situés à proximité de l'autoroute A11 d'une part, et du périphérique est extérieur d'autre part.

### Calendrier des fermetures :

- **Les nuits du lundi 12 au jeudi 22 février 2024, de 20h30 à 5h45 (5h le vendredi 23 février 2024)**
  - fermeture de l'autoroute A11 et du périphérique nord dans le sens Paris vers Rennes/Vannes entre l'échangeur de Vieilleville (n°22) et la Porte de Rennes (n°37) ;
  - fermeture de l'autoroute A11 et du périphérique nord, entre la Porte de Rennes (n°37) et l'échangeur de la Chapelle-sur-Erdre (La Bérangerais - n°25) pour les véhicules en provenance de Rennes/Vannes et circulant en direction de Paris ;
  - fermeture du périphérique est, entre la Porte de La Chapelle (n°39) et la Porte de Gesvres (n°38), dans les deux sens de circulation.



A noter : la **bretelle** de l'échangeur de la Porte de Gesvres (n°38), qui assure la liaison **entre le périphérique est et l'A11 vers Paris**, sera **fermée de jour comme de nuit** du lundi 22 janvier à minuit jusqu'au vendredi 23 février 2024 à 5h.



➤ **Du lundi 12 février à 8h au vendredi 16 février 2024 à 17h jour et nuit**

- fermeture de la bretelle de l'échangeur de la Porte de Gesvres (n°38), qui assure la liaison entre l'A11 en provenance de Paris et le périphérique est en direction de La Beaujoire.





Les usagers seront invités à suivre les déviations mises en place sur le réseau.

### Un dispositif pour informer les clients en temps réel :

- **Le bulletin de circulation**
- **Une ligne dédiée, du lundi au vendredi de 9h à 17h : 02 46 80 01 11**
- **Un site Internet du chantier : [www.portedegesvres.fr](http://www.portedegesvres.fr)**
- **Radio VINCI Autoroutes (107.7) et son application**
- **Le 3605, le service client 24h/24 et 7j/7 (service gratuit + prix d'appel)**
- **L'Application gratuite Ulys : trafic en temps réel**
- **Le site Internet : [www.vinci-autoroutes.com](http://www.vinci-autoroutes.com)**
- **Les comptes X (ex-Twitter) : @A11Trafic ; @VINCIAutoroutes**



### A propos de VINCI Autoroutes

Premier opérateur d'autoroutes en concession en Europe, VINCI Autoroutes accueille chaque jour plus de 2 millions de clients sur le réseau de ses six sociétés concessionnaires : ASF, Cofiroute, Escota, Arcour, Arcos et Duplex A86. Partenaire de l'Etat et des collectivités territoriales, VINCI Autoroutes dessert en France 7 régions, 45 départements, 14 métropoles, plus d'une centaine de villes de plus de 10 000 habitants et des milliers de communes rurales situées à proximité de son réseau concédé. Chiffres clés : Réseau de 4 443 km d'autoroutes - 181 aires de services - 266 aires de repos - 324 gares de péage.

Retrouvez toutes les informations sur : Radio VINCI Autoroutes (107.7), [www.vinci-autoroutes.com](http://www.vinci-autoroutes.com), [facebook.com/VINCIAutoroutes](https://facebook.com/VINCIAutoroutes), Twitter @VINCIAutoroutes, [www.fondation.vinci-autoroutes.com](http://www.fondation.vinci-autoroutes.com), ou par téléphone au 3605, 24h/24 et 7j/7 (service gratuit + prix d'appel)