

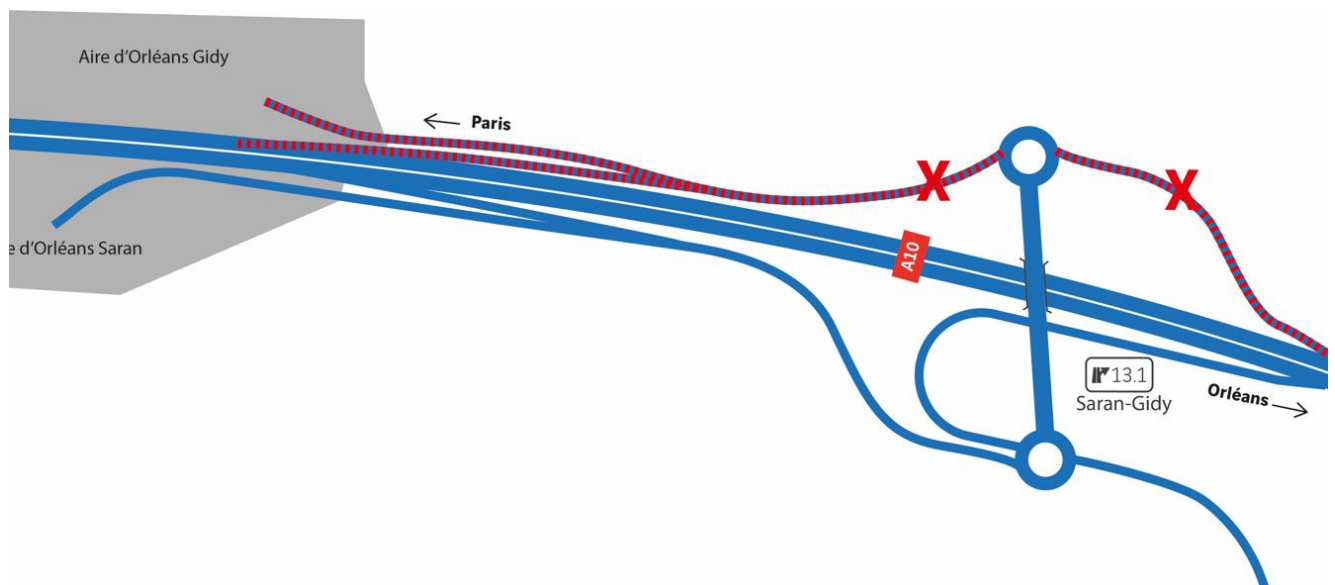
## A10/A71 - Opérations d'entretien au niveau du diffuseur de Saran Gidy et de la bifurcation A10/A71

VINCI Autoroutes réalise des travaux d'entretien sur son réseau au nord d'Orléans au cours des nuits du mercredi 14 et jeudi 15 février prochains. Il s'agit de remplacer un panneau de signalisation au niveau du diffuseur de Saran-Gidy (n°13.1) sur l'A10 et d'intervenir au niveau des joints de l'ouvrage situé sur l'A71, au niveau de l'échangeur d'Orléans centre (n°1). Ces travaux auront lieu de nuit, de 22h à 6h le lendemain, afin de limiter la gêne occasionnée. Un itinéraire de déviation sera mis en place pour permettre à chacun de rejoindre sa destination.

### Conditions de circulation

**La nuit du mercredi 14 février 2024, de 20h à 6h le lendemain**, la sortie du diffuseur de Saran-Gidy (n°13.1) sur l'autoroute A10 sera fermée pour l'ensemble des véhicules circulant dans le sens Bordeaux-Paris. L'accès à l'aire de services d'Orléans Gidy sera également fermée dans ce sens de circulation. En conséquence, les conducteurs souhaitant rejoindre le secteur de Saran-Gidy sont invités à emprunter la sortie Orléans nord (n°14) pour suivre l'itinéraire de déviation indiqué sur l'autoroute et sur le réseau local par des panneaux jaunes.

L'entrée du diffuseur de Saran-Gidy (n°13.1) vers l'autoroute A10 dans le sens Bordeaux-Paris sera également fermée. En conséquence, les conducteurs souhaitant rejoindre l'autoroute A10 vers Paris depuis ce secteur sont invités à rejoindre l'échangeur d'Orléans-nord (n°14) en suivant l'itinéraire de déviation indiqué sur le réseau local par des panneaux jaunes.



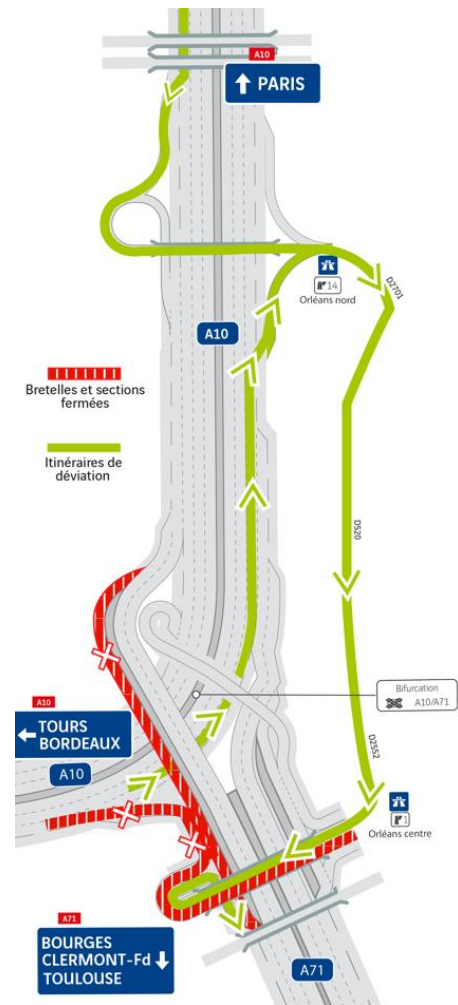
**La nuit du jeudi 15 février 2024, de 20h à 6h le lendemain,** seront fermées à la circulation :

- la bretelle en provenance de Tours sur l'A10 et en direction de Bourges sur l'A71,
- la sortie Orléans centre (n°1 sur A71) en provenance de Paris et Tours / Bordeaux et en direction de Bourges.

En conséquence, les conducteurs seront invités à suivre l'itinéraire de déviation indiqué sur l'autoroute et sur le réseau local par des panneaux jaunes via le diffuseur d'Orléans nord (n°14).

Toutefois, l'accès de l'A10 vers l'A71 en provenance de Paris et en direction de Bourges reste ouvert.

Les entrées sur l'A71 au niveau du diffuseur d'Orléans centre (n°1) en direction de Paris et de Bourges ainsi que la sortie en provenance de Bourges demeurent ouvertes à la circulation.



#### Un dispositif pour informer les clients en temps réel :

- **Radio VINCI Autoroutes** (FM 107.7) et son application
- **Le 3605**, le service client 24h/24 et 7j/7 (service gratuit + prix d'appel)
- **L'Application gratuite Ulys** : trafic en temps réel
- **Le site Internet [www.vinci-autoroutes.com](http://www.vinci-autoroutes.com)**
- **Les comptes X (ex-Twitter)** : @VINCIAutoroutes ; @A10Trafic ; @A71Trafic ;

#### A propos de VINCI Autoroutes

Parmi les premiers opérateurs d'autoroutes en concession en Europe, VINCI Autoroutes accueille chaque jour plus de 2 millions de clients sur le réseau de ses six sociétés concessionnaires : ASF, Cofiroute, Escota, Arcour, Arcos et Duplex A86. Partenaire de l'Etat et des collectivités territoriales, VINCI Autoroutes dessert en France 7 régions, 45 départements, 14 métropoles, plus d'une centaine de villes de plus de 10 000 habitants et des milliers de communes rurales situées à proximité de son réseau concédé.

Chiffres clés : Réseau de 4 443 km d'autoroutes - 181 aires de services - 266 aires de repos - 324 gares de péage.

Retrouvez toutes les informations sur : Radio VINCI Autoroutes (107.7), [www.vinci-autoroutes.com](http://www.vinci-autoroutes.com), [facebook.com/VINCIAutoroutes](https://www.facebook.com/VINCIAutoroutes), X (ex-Twitter) @VINCIAutoroutes, [www.fondation.vinci-autoroutes.com](http://www.fondation.vinci-autoroutes.com), ou par téléphone au 3605, 24h/24 et 7j/7 (service gratuit + prix d'appel)