

## ***5<sup>e</sup> édition du baromètre de l'autosolisme de VINCI Autoroutes***

- **83,8% de conducteurs sont encore seuls dans leur voiture le matin aux heures de pointe**
- **Une proportion d'autosolistes toujours très élevée, mais en recul de 1 point sur un an – et même de 4 points en Ile-de-France**
- **7 des 10 métropoles observées enregistrent une diminution de l'autosolisme**

L'autosolisme est et reste une habitude très ancrée dans le quotidien des Français : fin 2023, quatre conducteurs sur cinq (83,8%) circulaient seuls dans leur voiture le matin aux heures de pointe. La cinquième édition du baromètre publié par VINCI Autoroutes, qui mesure depuis 2021 le taux d'occupation des véhicules empruntant l'autoroute aux abords de 10 métropoles françaises<sup>1</sup>, met en évidence la prédominance persistante de la mobilité individuelle dans les déplacements, notamment domicile-travail, en léger recul toutefois par rapport à l'année précédente. Preuve que les mesures et campagnes en faveur du covoiturage ont eu un impact certes positif, mais qui reste encore insuffisant. Pour atteindre en 2030 les objectifs définis dans le cadre de la Stratégie Nationale Bas-Carbone (SNBC), il faudrait en effet que le nombre actuel de covoitureurs connaisse une croissance de plus de 200%, afin de passer de 1,24 personne par véhicule - la moyenne constatée aujourd'hui - à 1,75 personne par véhicule.

En France, la mobilité routière, qui représente l'immense majorité des kilomètres parcourus, est responsable de 95 % des émissions de gaz à effet de serre des transports terrestres. Le développement des mobilités routières partagées est donc essentiel pour décarboner les déplacements. Dans cette perspective, le développement dans les zones périurbaines de parkings de covoiturage et de pôles d'échanges multimodaux, mais aussi les projets à venir de déploiement de lignes de car express, notamment en Île-de-France, ou encore la mise en place de voies réservées dynamiques sur les axes les plus empruntés, sont autant de solutions indispensables pour rendre possible une évolution significative et durable des pratiques.

### **5<sup>ème</sup> édition du baromètre de l'autosolisme : un taux en recul sur un an, mais toujours trop élevé**

Du 11 au 22 septembre 2023, VINCI Autoroutes et Cyclope.ai ont analysé pour la 5<sup>ème</sup> fois le trafic aux abords de 10 des principales métropoles françaises, afin de déterminer le nombre de conducteurs circulant seul dans leur véhicule aux heures de pointe. Au total, près de 500 000 véhicules ont ainsi été analysés grâce aux outils de l'intelligence artificielle, offrant la capacité de mesurer de façon précise le taux d'autosolisme quotidien sur ces axes très empruntés. Une observation qui fournit une photographie unique de la réalité de la pratique du covoiturage en France, indispensable pour mettre en œuvre les actions utiles au développement des mobilités partagées dans les territoires.

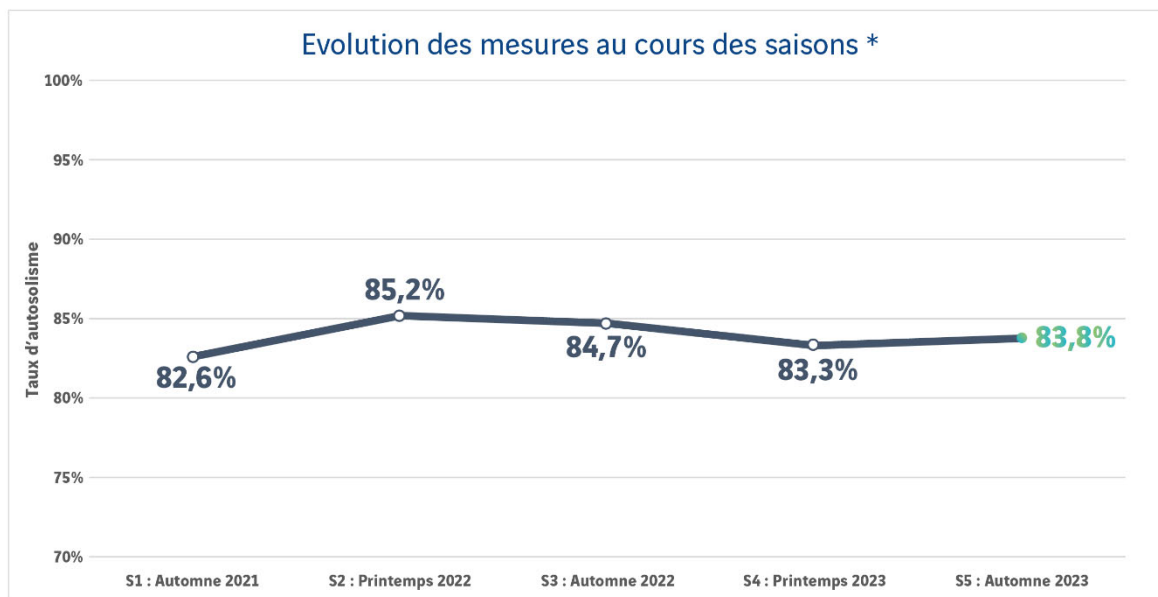
Les résultats de cette 5<sup>e</sup> édition soulignent que plus de 8 conducteurs sur 10 se déplacent encore seuls à bord de leur véhicule lors de leurs trajets domicile-travail, avec un pic d'autosolisme avoisinant même 88 % à 7h30. En moyenne, 83,8% des conducteurs effectuent ainsi leurs trajets quotidiens tout seuls. Si cette proportion est en

<sup>1</sup> Aix-en-Provence, Biarritz, Bordeaux, sud de Île-de-France, Lyon, Montpellier, Nantes, Toulon, Toulouse, Tours

recul de 1 point par rapport à l'automne 2022 (84,7%), elle représente une moyenne de 1,24 personne par véhicule, encore bien loin de l'objectif de 1,75 personne par véhicule visé, dans le cadre de la Stratégie Nationale Bas Carbone<sup>2</sup>.

Après 9h, alors que le nombre de véhicules en circulation diminue, la proportion et le nombre de ceux transportant plusieurs passagers augmentent, le taux d'autosolisme descendant à 77% en moyenne à 10h. C'est donc paradoxalement au moment où il serait le plus utile ; quand la circulation est la plus dense à l'approche des métropoles, que le covoiturage est aussi le moins pratiqué.

## Baromètre de l'Autosolisme : saison 5 automne 2023



\* Réalisé sur 14 sites à proximité des métropoles d'Aix-en-Provence, Biarritz, Bordeaux (A10 et A62), Lyon, Montpellier, Nantes (A11 et A83), Nice (hors S4 et S5), Toulon, Toulouse (A62 et A64), Tours et Île-de-France.

### Une tendance encourageante dans la majorité des agglomérations étudiées

Une fois encore, le baromètre de l'autosolisme souligne de fortes disparités entre les agglomérations étudiées. Ainsi, les dernières observations en date mettent en évidence que :

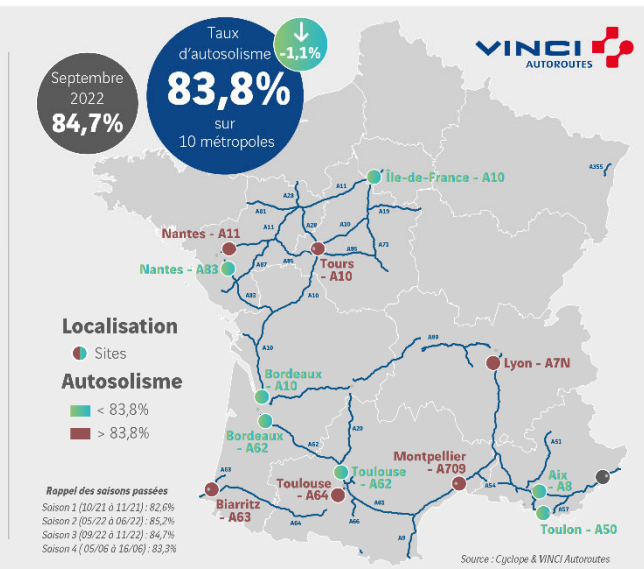
- dix sites de mesure connaissent un recul de l'autosolisme par rapport à la même période en 2022, notamment en Ile-de-France, à Aix-en-Provence et à Toulon, qui affichent une réduction de plus de 4% ;
- avec 73,9%, Toulon est la métropole où l'autosolisme est le moins prégnant ;
- l'agglomération de Nantes se positionne à la fois parmi les agglomérations où le taux d'autosolisme est le plus faible en semaine sur certains axes (77,3% au niveau de l'A83, en recul de 3,1% %) mais aussi le plus élevé sur d'autres (95,5% au niveau de l'A11, en recul tout de même de 3,4%) ;
- à l'inverse, une dégradation est constatée par rapport à la même période en 2022 au niveau de Tours, où l'étude met en avant une augmentation de +3,8% du taux d'autosolisme le matin et, dans une moindre mesure, dans le secteur de Toulouse Nord, sur l'A62 (+0,8%).

<sup>2</sup> La SNBC indique également que l'augmentation du taux d'occupation des voitures devra représenter autant de réduction d'émissions de CO2 que les transports collectifs, le vélo et la marche réunis.

## Baromètre de l'Autosolisme

## Saison 5 : Septembre 2023

Axe	Site	Taux	Evol° S3
A50	Toulon	73,9 %	↓ -4,5%
A83	Nantes	77,3 %	↓ -3,1%
A10	Ile-de-France	77,7 %	↓ -4,2%
A10	Bordeaux	78,5 %	↓ -3,3%
A8	Aix	78,8 %	↓ -4,9%
A62	Bordeaux	81,2 %	↓ -2,0%
A62	Toulouse	83,0 %	→ +0,8%
A7N	Lyon	84,6 %	↓ -3,7%
A709	Montpellier	87,2 %	→ 0%
A63	Biarritz	87,8 %	↓ -1,0%
A64	Toulouse	89,4 %	↓ -1,1%
A10	Tours	93,8 %	↑ +3,8%
A11	Nantes	95,5 %	↓ -3,4%
A8	Nice	Absence de données pour la S5	



### Un réseau de 146 parkings de covoiturage connecté aux autoroutiers urbains et périurbains

Afin de stimuler le déploiement des mobilités routières, VINCI Autoroutes déploie depuis de nombreuses années des parkings de covoiturage – où le stationnement des véhicules est gratuit – à proximité immédiate des entrées d'autoroutes.

Aujourd'hui, ce sont ainsi 52 parkings de covoiturage qui sont mis à la disposition des automobilistes sur le réseau, offrant une capacité de près de 4 500 places. Connectés aux infrastructures de mobilité partagée (parkings de covoiturage, parkings relais et parcs multimodaux) gérées par les collectivités locales à proximité immédiate, ils composent un réseau maillé de 146 infrastructures, proposant près de 20 000 places de stationnement (à découvrir sur [le site de VINCI Autoroutes](#)).



**Contact Presse :**

Anais Agozo-Ndelia , [anais.agozo-ndelia@vae-solis.com](mailto:anais.agozo-ndelia@vae-solis.com), 06 60 90 69 72  
 Samuel Beauchef, [samuel.beauchef@vinci-autoroutes.com](mailto:samuel.beauchef@vinci-autoroutes.com), 06 12 47 58 91

**Méthodologie de la 5<sup>ème</sup> édition du baromètre de l'autosolisme**

Cette étude a été réalisée sur près de 500 000 véhicules du 11 au 22 septembre 2023, hors périodes scolaires, à proximité de dix grandes agglomérations et grâce à la technologie innovante de Cyclope.ai. Tours Métropole Val-de-Loire, la Communauté d'Agglomération Pays Basque, Montpellier Méditerranée Métropole ainsi que la direction interdépartementale des routes Atlantique se sont associées à cette étude, dont l'objectif est de mesurer et analyser les habitudes des Français dans leurs déplacements du quotidien – ce afin de pouvoir encourager de manière efficace le développement des mobilités partagées telles que le covoiturage, en lien avec les collectivités territoriales. Pour ce faire, des caméras ont été installées sur des portiques afin de capturer, entre 7h et 10h le matin, des images du trafic circulant sur 13 sections urbaines et périurbaines majeures du réseau VINCI Autoroutes dans le respect de l'anonymat des conducteurs et de leurs passagers. Celles-ci ont ensuite été analysées par un logiciel d'intelligence artificielle développé par Cyclope.ai.

Retrouvez la synthèse du 5<sup>ème</sup> baromètre de l'autosolisme sur le site [vinci-autoroutes.com](http://vinci-autoroutes.com). La prochaine édition sera publiée à l'automne 2024.

Fort de ces résultats, VINCI Autoroutes entend reconduire régulièrement cette évaluation afin de mesurer l'évolution du taux d'autosolisme et ainsi identifier les solutions à déployer pour lutter contre ce phénomène et stimuler le développement des mobilités partagées, notamment aux heures de pointe, là où leur impact est le plus important pour l'indispensable décarbonation des trajets du quotidien, qu'ils soient de longue ou de courte distance, réalisés pour se rendre au travail ou dans le cadre des loisirs.

**À propos de VINCI Autoroutes**

*Premier opérateur d'autoroutes en concession en Europe, VINCI Autoroutes accueille chaque jour plus de 2 millions de clients sur le réseau de ses six sociétés concessionnaires : ASF, Cofiroute, Escota, Arcour, Arcos et Duplex A86. Partenaire de l'Etat et des collectivités territoriales, VINCI Autoroutes dessert en France 7 régions, 45 départements, 14 métropoles, plus d'une centaine de villes de plus de 10 000 habitants et des milliers de communes rurales situées à proximité de son réseau concédé.*

*Chiffres clés : Réseau de 4 443 km d'autoroutes – 187 aires de services – 266 aires de repos – 324 gares de péage.*

*Retrouvez toutes les informations sur : Radio VINCI Autoroutes (107.7), [www.vinci-autoroutes.com](http://www.vinci-autoroutes.com), [facebook.com/VINCIAutoroutes](https://facebook.com/VINCIAutoroutes), Twitter @VINCIAutoroutes, [www.fondation.vinci-autoroutes.com](http://www.fondation.vinci-autoroutes.com), ou par téléphone au 3605, 24h/24 et 7j/7 (service gratuit + prix d'appel)*

### **À propos de Cyclope.ai**

*Entreprise française de haute-technologie, Cyclope.ai est la filiale de VINCI Autoroutes spécialisée en édition de logiciels d'Intelligence Artificielle et Deep Learning, appliqués au traitement d'image et à l'analyse vidéo. Elle conçoit, développe et commercialise des solutions logicielles robustes, spécifiquement dédiées aux opérateurs d'infrastructures routières et gestionnaires de trafic. Ces solutions disruptives visent à mettre les dernières technologies d'Intelligence Artificielle au service des défis quotidiens de la gestion des routes, en apportant une aide à la décision à une échelle industrielle. Cyclope.ai a pour mission de propulser les routes à l'ère de l'Intelligence Artificielle, pour préparer les mobilités de demain, pour une route plus sûre, plus fluide et mieux partagée, capable de répondre aux enjeux de la transition écologique. Découvrez ses actualités sur son site internet : <https://cyclope.ai/> et sa page LinkedIn Cyclope.ai*