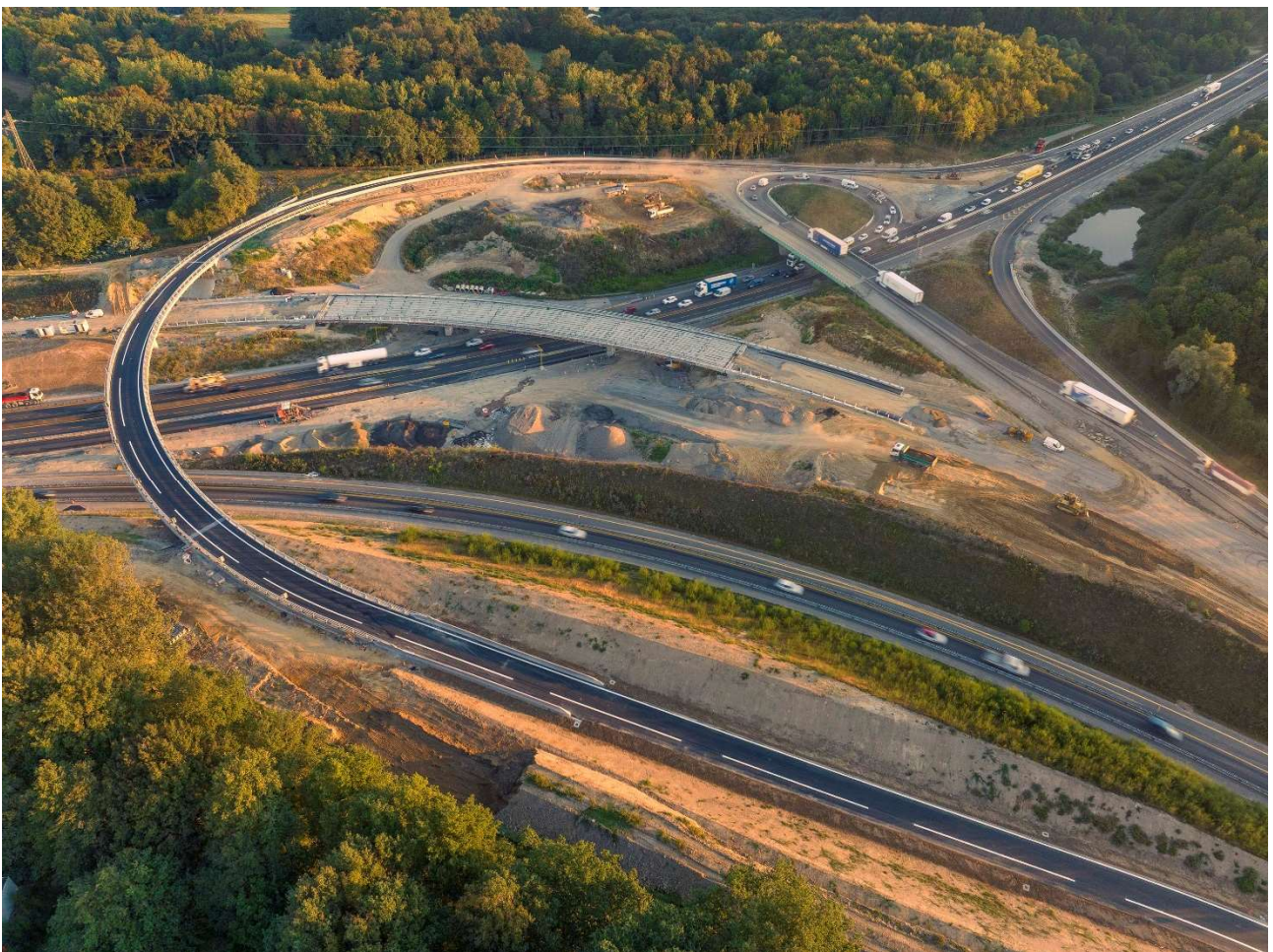


## **A11 – périphérique nantais Aménagement de la Porte de Gesvres : mise en circulation de la nouvelle liaison entre l’autoroute A11 et le périphérique est**

Etape importante de l’aménagement de la Porte de Gesvres, la toute nouvelle bretelle qui assure la liaison entre l’autoroute A11 et le périphérique est sera mise en circulation ce soir, vendredi 15 septembre 2023 à 19h. Les usagers circulant sur l’autoroute A11 depuis Paris pourront emprunter cette nouvelle voie et le viaduc ouest pour rejoindre le périphérique est.



©Gaël Arnaud

La nouvelle bretelle qui assure la liaison entre l’autoroute A11 et le périphérique est sera mise en circulation dès ce vendredi 15 septembre à 19h. La forte mobilisation des équipes, de jour et de nuit, a permis de finaliser les travaux de finition plus rapidement que prévu. Pour rejoindre le périphérique est, les usagers emprunteront le viaduc ouest, l’un des trois ouvrages construits dans le cadre du projet d’aménagement de la Porte de Gesvres.



La construction de cet ouvrage d'art a débuté en septembre 2022. Il a été mis en place grâce à un « lançage » qui a eu lieu à la fin du mois de janvier 2023, une opération technique et délicate qui a consisté à positionner la charpente sur ses appuis.

Le viaduc ouest est un ouvrage de 120 m de long et de 8,40 m de large qui se distingue des ponts plus classiques par sa courbure et ses dimensions hors norme. Il appartient à la catégorie des ouvrages dits « non-courants » car la travée qui surplombe l'autoroute A11 mesure plus de 40 m de long. Ce viaduc est constitué de 3 travées. Il culmine à 10 m au-dessus de l'autoroute A11.



Décembre 2022 – Assemblage et soudage de la charpente du viaduc ouest



Janvier 2023 – Lançage de la charpente du viaduc ouest. Opération qui s'est déroulée au cours de 3 nuits.

- Retrouvez les temps forts de la construction de cet ouvrage et le film du lançage sur le site Internet du projet : <https://www.portedegesvres.fr/actualites/activite-economique/second-lancement-de-la-charpente-du-viaduc-ouest-retour-sur-une-operation-spectaculaire/>

En parallèle, la réalisation des bretelles d'accès à l'ouvrage s'est déroulée en trois phases. L'amorce de la bretelle d'accès a été construite et mise en circulation dès novembre 2021 pour permettre aux usagers d'emprunter la boucle provisoire construite pour maintenir le trafic pendant toute la durée des travaux. Début 2022, des travaux de terrassement ont été entrepris pour réaliser la plateforme d'assemblage pour la construction du viaduc et l'assise de la nouvelle bretelle. En mars 2023, les entreprises ont initié la réalisation des travaux de chaussées et la mise en œuvre des enrobés. Les travaux se sont achevés avec la pose des équipements de sécurité et de la signalisation.



Novembre 2021 – Mise en œuvre des enrobés et mise en circulation de la boucle provisoire pour assurer la liaison entre l'autoroute A11 et la boucle provisoire et permettre le maintien de la circulation pendant toute la durée des travaux.





Février 2022 – travaux de terrassement pour poursuivre la construction de la bretelle et construire la plateforme d'assemblage du viaduc ouest.



Septembre 2022 – Réalisation de la plateforme d'assemblage pour la construction du viaduc ouest. Cette plateforme constituera également l'assise de la future bretelle d'accès au viaduc.



Juillet/Août 2023 – Mise en œuvre des enrobés sur la bretelle et le viaduc ouest. Pose des dispositifs de sécurité avec la mise en place d'un muret en béton le long de la bretelle.



Par ailleurs, le pont de la route de La Chapelle-sur-Erdre a été ouvert à la circulation dans sa configuration définitive **jeudi 14 septembre 2023**. Large de 13 m, cet ouvrage accueille les trajets du quotidien via une voie de circulation par sens et une voie verte de 4 m, destinée à la circulation douce (vélos, piétons...). Cet ouvrage a été conçu en lien avec les collectivités. Il est prévu que la voie verte se poursuive de part et d'autre de l'ouvrage sous la maîtrise d'ouvrage de Nantes Métropole.

VINCI Autoroutes poursuit l'aménagement de la Porte de Gesvres avec la construction du viaduc est, le troisième et dernier ouvrage d'art du projet. Il assurera la liaison entre les périphériques nord et est et sera mis en circulation à l'automne 2023.

**Un dispositif pour informer les clients en temps réel :**

- **Le bulletin de circulation**
- **Une ligne dédiée, du lundi au vendredi de 9h à 17h : 02 46 80 01 11**
- **Un site Internet du chantier : [www.portedegesvres.fr](http://www.portedegesvres.fr)**
- **Radio VINCI Autoroutes (107.7)**
- **Le 3605, le service client 24h/24 et 7j/7 (service gratuit + prix d'appel)**
- **L'Application gratuite Ulys pour smartphone : trafic en temps réel**
- **Le site Internet : [www.vinci-autoroutes.com](http://www.vinci-autoroutes.com)**
- **Les comptes Twitter : @A11Trafic ; @VINCIAutoroutes**



**A propos de VINCI Autoroutes**

Premier opérateur d'autoroutes en concession en Europe, VINCI Autoroutes accueille chaque jour plus de 2 millions de clients sur le réseau de ses six sociétés concessionnaires : ASF, Cofiroute, Escota, Arcour, Arcos et Duplex A86. Partenaire de l'Etat et des collectivités territoriales, VINCI Autoroutes dessert en France 7 régions, 45 départements, 14 métropoles, plus d'une centaine de villes de plus de 10 000 habitants et des milliers de communes rurales situées à proximité de son réseau concédé. Chiffres clés : Réseau de 4 443 km d'autoroutes - 181 aires de services - 266 aires de repos - 324 gares de péage.

Retrouvez toutes les informations sur : Radio VINCI Autoroutes (107.7), [www.vinci-autoroutes.com](http://www.vinci-autoroutes.com), [facebook.com/VINCIAutoroutes](https://facebook.com/VINCIAutoroutes), Twitter @VINCIAutoroutes, [www.fondation.vinci-autoroutes.com](http://www.fondation.vinci-autoroutes.com), ou par téléphone au 3605, 24h/24 et 7j/7 (service gratuit + prix d'appel)