

INFOS TRAVAUX

AMÉNAGEMENT DE L'A10 AU NORD D'ORLÉANS

DU 4 AU 8
SEPTEMBRE 2023

A19 FERMETURE

BIFURCATION A10/A19

Du lundi 4 septembre à 19h au vendredi
8 septembre 2023 à 7h (jour et nuit)

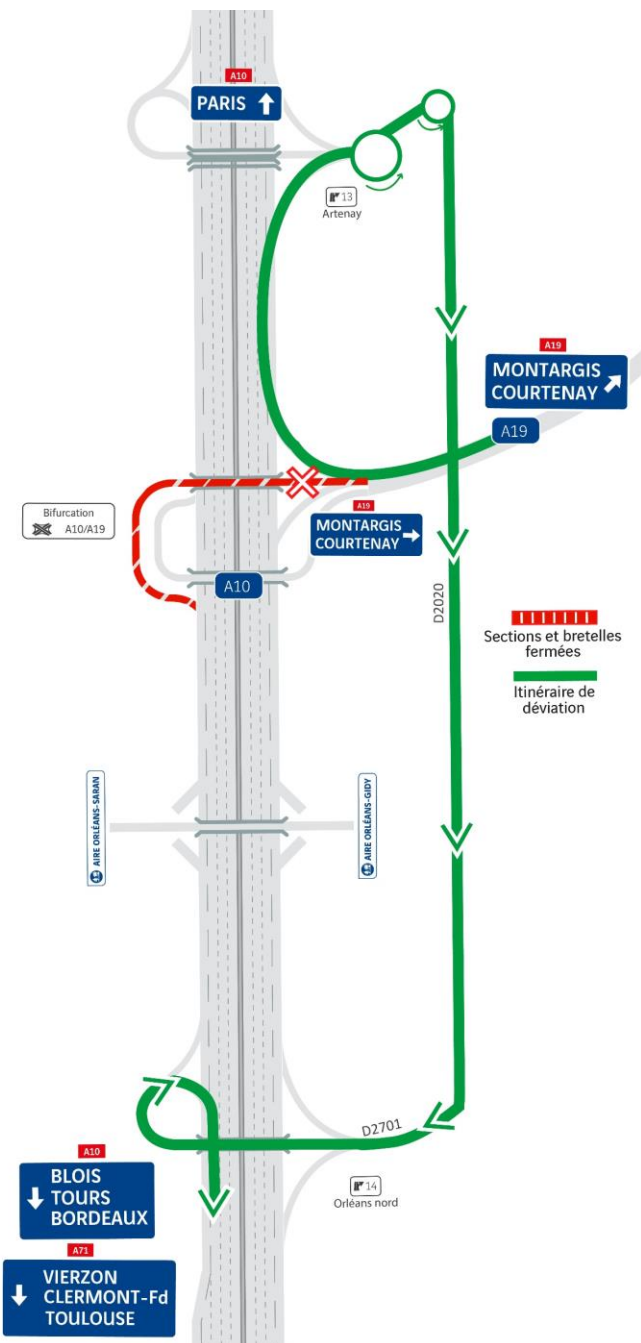
Sur l'autoroute A19, les équipes du chantier réalisent les chaussées et mettent en œuvre des enrobés, réalisent des travaux d'assainissement, posent les dispositifs de retenue et la signalisation verticale (panneaux) et appliquent la signalisation horizontale (peintures). Pour cela, une fermeture est nécessaire du lundi 4 septembre à 19h au vendredi 6 septembre 2023 à 7h (jour et nuit).

- Fermeture de la bretelle Courtenay / Orléans (A19 vers A10).

ITINÉRAIRE DE DÉVIATION

➤ POUR LES USAGERS VENANT DE MONTARGIS / COURTENAY SOUHAITANT ALLER À ORLÉANS, TOURS / BORDEAUX OU BOURGES / CLERMONT-FERRAND / TOULOUSE :

- > emprunter la sortie Artenay (n°13 sur A10),
- > suivre la déviation mise en place sur le réseau local (D2020>D2701) pour rejoindre Saran,
- > emprunter l'entrée Orléans nord (n°14 sur A10) en direction de Tours / Bordeaux ou Bourges / Clermont-Ferrand / Toulouse.



INFOS TRAVAUX

AMÉNAGEMENT DE L'A10 AU NORD D'ORLÉANS

DU 4 AU 8
SEPTEMBRE 2023

A71 SORTIE OBLIGATOIRE ORLÉANS CENTRE

La nuit du mercredi 6 septembre 2023, de 20h à 6h

Sur l'autoroute A71, les équipes du chantier mettent en œuvre des enrobés et appliquent de la signalisation horizontale (peinture). Pour cela, une fermeture partielle de l'échangeur d'Orléans-Centre est nécessaire, uniquement en provenance de Paris, la nuit du mercredi 6 septembre au jeudi 7 septembre 2023, de 20h à 6h.

- Sortie obligatoire à Orléans centre (n°1 sur A71) en provenance de Paris et Tours,
- Entrée fermée à Orléans centre (n°1 sur A71) en direction de Bourges / Clermont-Ferrand / Toulouse.
- L'entrée à Orléans Centre vers Paris et Tours reste possible.

ITINÉRAIRES DE DÉVIATION

POUR LES USAGERS EN PROVENANCE DE PARIS OU TOURS SOUHAITANT SE RENDRE EN DIRECTION DE BOURGES / CLERMONT-FERRAND / TOULOUSE :

> suivre la déviation mise en place sur le réseau local (D2552>D2152>D2020>D2271) pour rejoindre l'entrée Olivet (n°2 sur A71) en direction de Bourges / Clermont-Ferrand / Toulouse.

DEPUIS L'EXTÉRIEUR :

> emprunter l'entrée Olivet (n°2 sur A71) pour la direction de Bourges / Clermont-Ferrand / Toulouse.



INFOS TRAVAUX

AMÉNAGEMENT DE L'A10 AU NORD D'ORLÉANS

DU 4 AU 8
SEPTEMBRE 2023

A10 SORTIE OBLIGATOIRE OLIVET

A71 EN PROVENANCE DE BOURGES

La nuit du jeudi 7 septembre 2023, de 20h à 6h

Sur l'autoroute A10, les équipes procèdent à la pose de mâts. Sur l'autoroute A71, elles mettent en œuvre des enrobés et appliquent de la signalisation horizontale (peinture). Pour cela, une fermeture partielle de l'échangeur d'Olivet est nécessaire, durant la nuit du jeudi 7 au vendredi 8 septembre 2023, de 20h à 6h.

- Sortie obligatoire à Olivet (n°2 sur A71) en provenance de Bourges / Clermont-Ferrand / Toulouse.
- Entrée fermée à Olivet (n°2 sur A71) en direction de Paris.
- L'entrée à Olivet en direction de Bourges / Clermont-Ferrand / Toulouse reste possible.

ITINÉRAIRES DE DÉVIATION

POUR LES USAGERS EN PROVENANCE DE BOURGES / CLERMONT-FERRAND SOUHAITANT SE RENDRE EN DIRECTION DE PARIS OU TOURS / BORDEAUX :

- > sortie obligatoire à Olivet (n°2 sur A71),
- > suivre la déviation mise en place sur le réseau local (D2271>D2020>D2152>D2552) pour rejoindre l'entrée Orléans centre (n°1 sur A71) en direction de Paris ou Tours / Bordeaux.

DEPUIS L'EXTÉRIEUR POUR LA DIRECTION DE PARIS OU TOURS / BORDEAUX :

- > emprunter l'entrée Orléans centre (n°1 sur A71) en direction de Paris ou Tours / Bordeaux.

