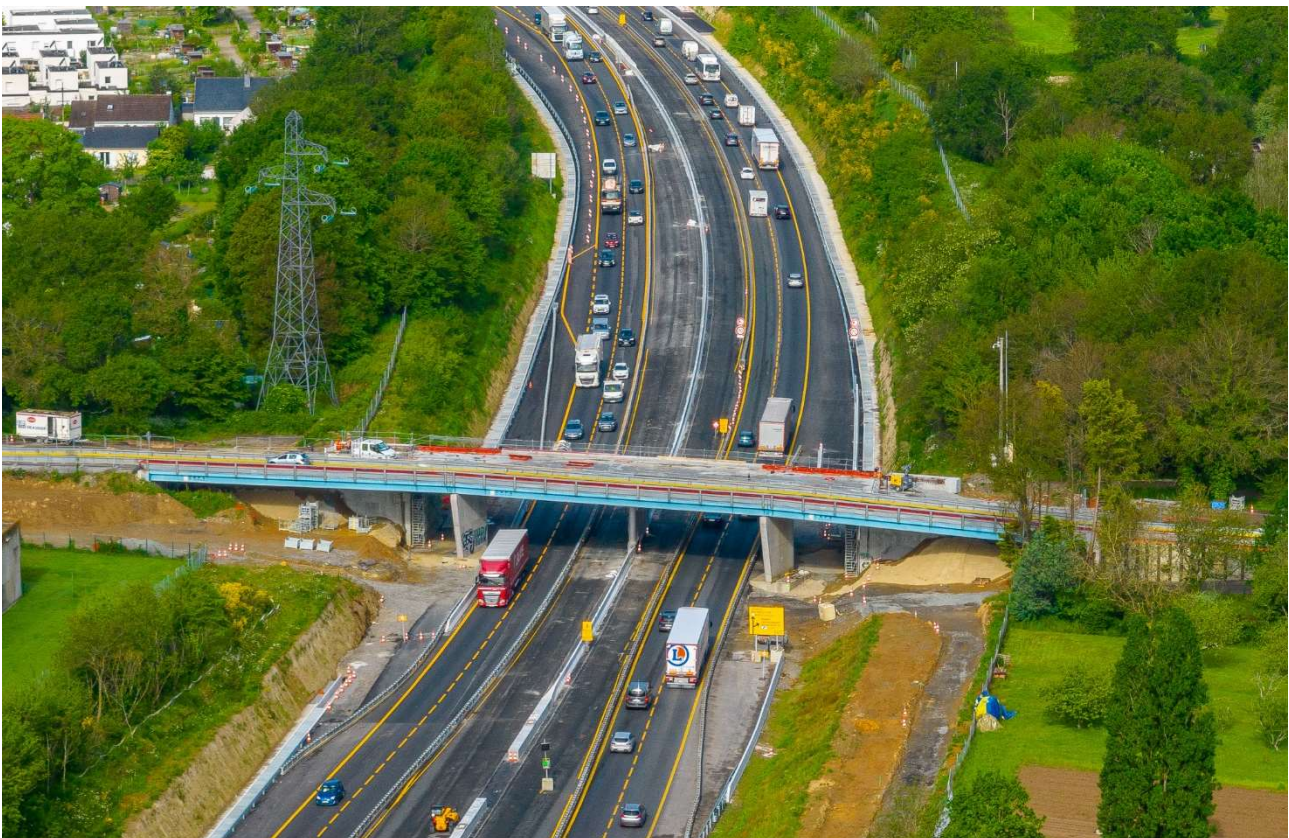


A11 – périphérique nantais

Aménagement de la Porte de Gesvres : fermeture de la route de La Chapelle-sur-Erdre (VM 69) les nuits du 29 juin et du 6 juillet 2023

VINCI Autoroutes poursuit les travaux d'aménagement de la Porte de Gesvres. Au cours des nuits du 29 juin et du 6 juillet 2023, les entreprises procéderont à des travaux au niveau du pont de la route de La Chapelle-sur-Erdre (VM 69). Des fermetures de nuits sont par conséquent programmées sur l'autoroute A11 et le périphérique nantais, dans le secteur de la Porte de Gesvres (n°38).

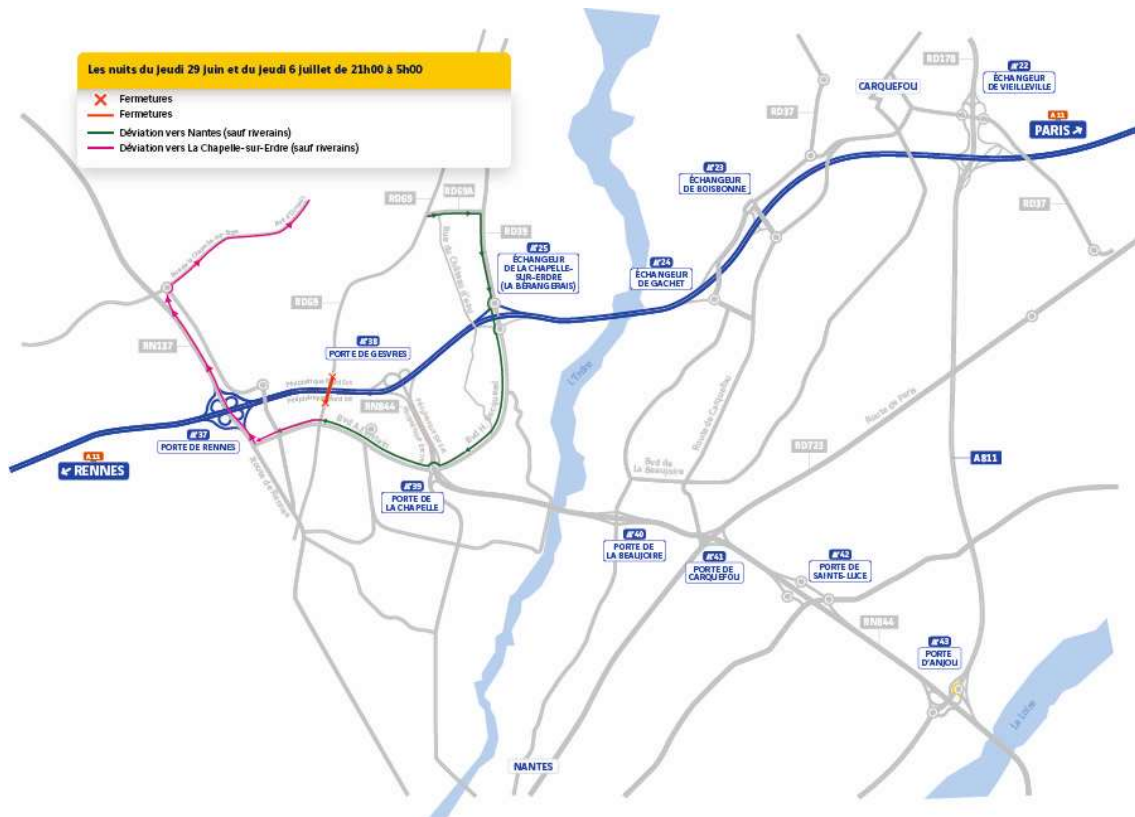


Au cours de la nuit du jeudi 29 juin 2023, des travaux de réseaux seront réalisés au niveau du pont de la route de La Chapelle (VM 69). La nuit du jeudi 6 juillet 2023, les équipes procéderont à des travaux de chaussées (rabotage et mise en œuvre des enrobés) afin d'assurer le raccordement de la route de La Chapelle-sur-Erdre (VM 69) et du nouveau pont.

Quel calendrier ?

- **Les nuits du jeudi 29 juin et du jeudi 6 juillet 2023 de 21h à 5h**
 - Fermeture de la route de La Chapelle-sur-Erdre (VM 69)

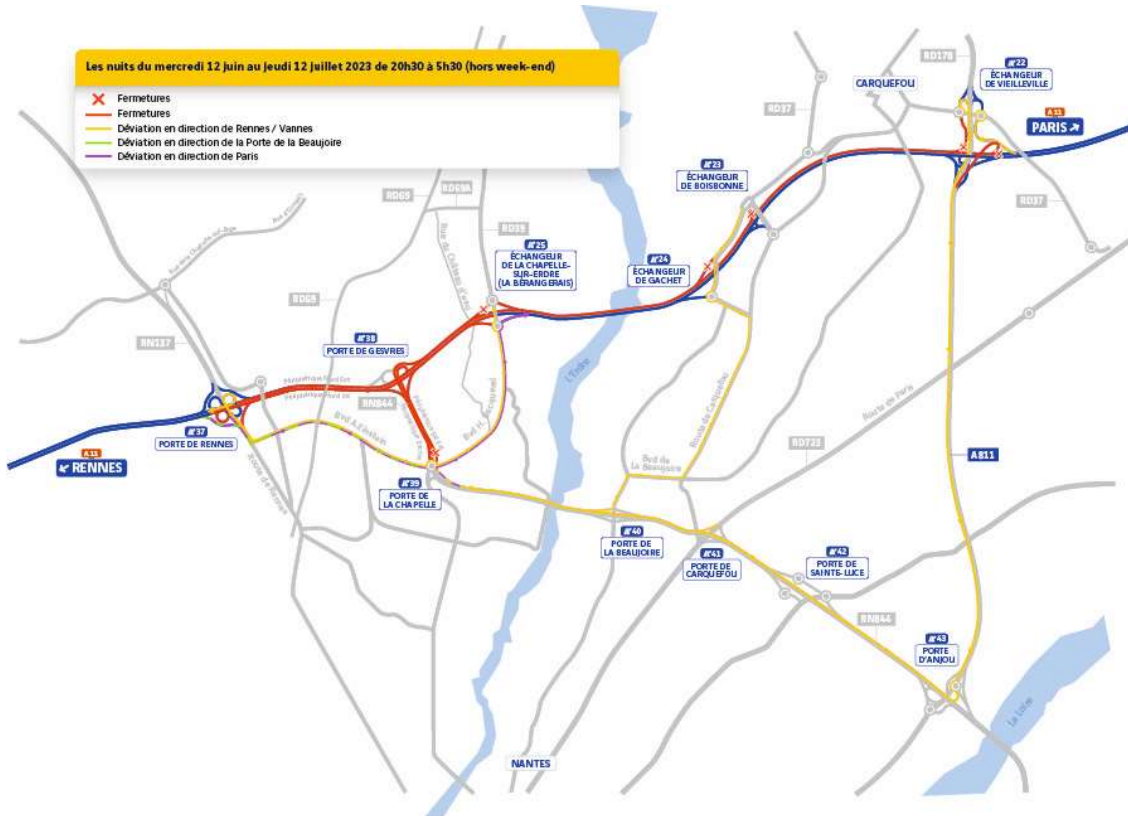
Les usagers sont invités à suivre les déviations mises en place sur le réseau.



Pour mémoire, les travaux de bétonnage du tablier du viaduc est se poursuivent. Ces opérations sont programmées de jour et de nuit, jusqu'au 12 juillet prochain. Pour des questions de sécurité, les zones du tablier situées au-dessus des voies circulées seront bétonnées de nuit, sous fermeture de la circulation. Ces travaux seront réalisés de nuit afin de limiter la gêne à la circulation.

- Les nuits du **mardi 27 juin au jeudi 12 juillet 2023, de 20h30 à 5h30 (hors week-end)**
 - Fermeture de l'autoroute A11 et du périphérique nord dans le sens Paris vers Rennes/Vannes, entre l'échangeur de Vieilleville (n°22) et la Porte de Rennes (n°37) ;
 - fermeture de l'autoroute A11 et du périphérique nord, entre l'échangeur de La Chapelle-sur-Erdre (La Bérangerais n°25) et la Porte de Rennes (n°37), dans les deux sens de circulation ;
 - fermeture du périphérique est en intérieur, entre la Porte de Gesvres (n°38) et la Porte de La Chapelle (n°39) ;

Les usagers sont invités à suivre les déviations mises en place sur le réseau.



Un dispositif pour informer les clients en temps réel :

- Le bulletin de circulation
- Une ligne dédiée, du lundi au vendredi de 9h à 17h : 02 46 80 01 11
- Un site Internet du chantier : www.portedegesvres.fr
- Radio VINCI Autoroutes (107.7)
- Le 3605, le service client 24h/24 et 7j/7 (service gratuit + prix d'appel)
- L'Application gratuite Ulys pour smartphone : trafic en temps réel
- Le site Internet : www.vinci-autoroutes.com
- Les comptes Twitter : @A11Trafic ; @VINCIAutoroutes



AMÉNAGEMENT DE LA PORTE DE GESVRES
AUTOROUTE A11 - PÉRIPHÉRIQUE NANTAIS

Pour faciliter vos déplacements
Inscrivez-vous au bulletin de circulation

VINCI Autoroutes vous propose de recevoir gratuitement les conditions de circulation programmées sur votre parcours : zone de travaux, fermeture d'échangeur...

Rien de plus simple, remplissez le formulaire sur : portedegesvres.fr/mes-deplacements et recevez à chaque vendredi votre bulletin de circulation vous informant des conditions de la semaine à venir.

FLASHEZ-MOI !

www.portedegesvres.fr
@A11Trafic

VINCI

A propos de VINCI Autoroutes

Premier opérateur d'autoroutes en concession en Europe, VINCI Autoroutes accueille chaque jour plus de 2 millions de clients sur le réseau de ses six sociétés concessionnaires : ASF, Cofiroute, Escota, Arcour, Arcos et Duplex A86. Partenaire de l'Etat et des collectivités territoriales, VINCI Autoroutes dessert en France 7 régions, 45 départements, 14 métropoles, plus d'une centaine de villes de plus de 10 000 habitants et des milliers de communes rurales situées à proximité de son réseau concédé. Chiffres clés : Réseau de 4 443 km d'autoroutes - 187 aires de services - 266 aires de repos - 324 gares de péage. Retrouvez toutes les informations sur : Radio VINCI Autoroutes (107.7), www.vinci-autoroutes.com, facebook.com/VINCIAutoroutes, Twitter @VINCIAutoroutes, www.fondation.vinci-autoroutes.com, ou par téléphone au 3605, 24h/24 et 7j/7 (service gratuit + prix d'appel)