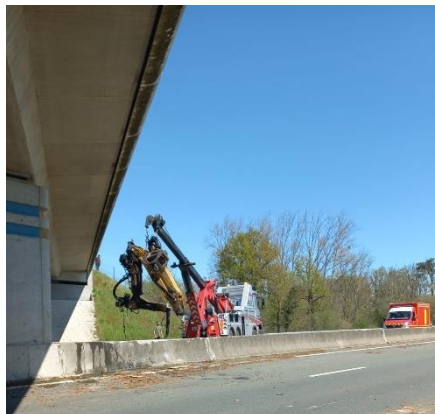


A87 coupée à La Roche-sur-Yon en raison d'un accident de poids lourd : point de situation à 16 heures

A 11h ce matin, sur l'A87, un poids lourd chargé de rondins de bois a heurté la glissière centrale et s'est renversé. Il perdu son chargement sur les voies des deux sens de circulation. Cet évènement engendre une coupure de l'autoroute entre les échangeurs de La Roche-sur-Yon Centre n°31 et La-Roche-sur-Yon Ouest n°33.

Les équipes d'intervention sont toujours sur place pour rétablir au plus vite des conditions normales de circulation, et garantir la sécurité sur l'autoroute.



Ce 17 avril à 11h, sur l'A87, un poids lourd s'est renversé après avoir heurté la glissière centrale, et a perdu son chargement de bois sur les voies des deux sens de circulation. Un deuxième poids lourd a été impliqué dans l'accident, après avoir heurté les rondins de bois.

Les véhicules impliqués dans le bouchon ont tous été évacués et l'intervention de 2 camions grumiers a été nécessaire afin d'extraire les rondins de bois des voies de circulation.

Le dépannage du poids lourds et le nettoyage de la chaussée sont actuellement en cours, afin de rouvrir au plus vite la circulation aux usagers de l'autoroute.

Les mesures d'exploitation sur l'A87 pour contourner la difficulté restent en vigueur :

En direction de La Roche-sur-Yon :

- Sortie obligatoire et entrée interdite à La Roche-sur-Yon Centre (n° 31)
- Entrée interdite à La Roche-Sur-Yon Sud (n°32)

En direction d'Angers :

- Sortie obligatoire et entrée interdite à La Roche-sur-Yon Ouest (n° 33)

VINCI Autoroutes recommande de bien s'informer avant tout déplacement dans ce secteur.

Un dispositif pour informer les clients en temps réel :

- **Radio VINCI Autoroutes (107.7)** et son application
- **Le 3605**, le service client 24h/24 et 7j/7 (service gratuit + prix d'appel)
- **L'Application gratuite Ulys pour smartphone** : trafic en temps réel
- **Le site internet www.vinci-autoroutes.com**
- **Les comptes Twitter** : @VINCIAutoroutes ; @A87Trafic

Contact Presse : 01 55 94 76 40