

A51 - Chantier de l'échangeur de Cadarache (n°17) Travaux de réparation de chaussées sur la RD 952

Modifications de la circulation les nuits des 20 et 21 mars

Dans le cadre du chantier d'amélioration de l'échangeur de Cadarache sur l'A51, une opération de réparation de chaussées est programmée les nuits des 20 et 21 mars, entre 19h30 et 6h, et nécessite la coupure de la RD 952 de nuit afin de garantir la sécurité des usagers et des équipes intervenantes. Des itinéraires de de déviation seront mis en place. Les accès à l'échangeur de Cadarache (n°17) sur l'autoroute A51 du côté de Saint-Paul-lez-Durance seront ainsi perturbés.

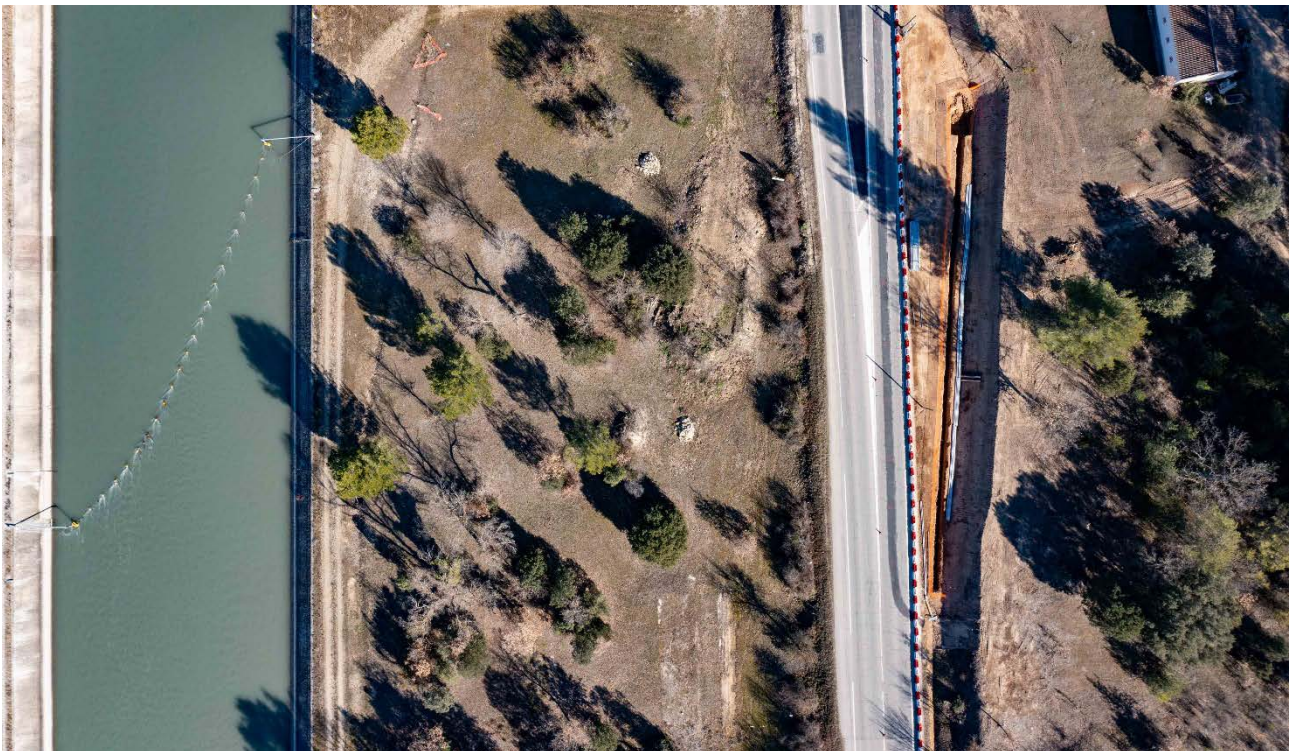


Photo prise en février 2023 lors des déviations de réseaux par © Studio 619

Vos conditions de circulation les nuits du 20 et 21 mars 2023 sur la RD 952

Pour limiter la gêne à la circulation, la RD 952 sera coupée uniquement de nuit le lundi 20 et mardi 21 mars, entre 19h30 et 6h.

Des itinéraires de déviation seront mis en place au niveau des travaux de la RD 952 et indiqués à l'aide de panneaux jaunes. **Pour éviter la zone de travaux, le temps de déviation est estimé à 40 minutes.**

Itinéraire conseillé pour rejoindre Saint-Paul-lez-Durance depuis l'autoroute A51 :

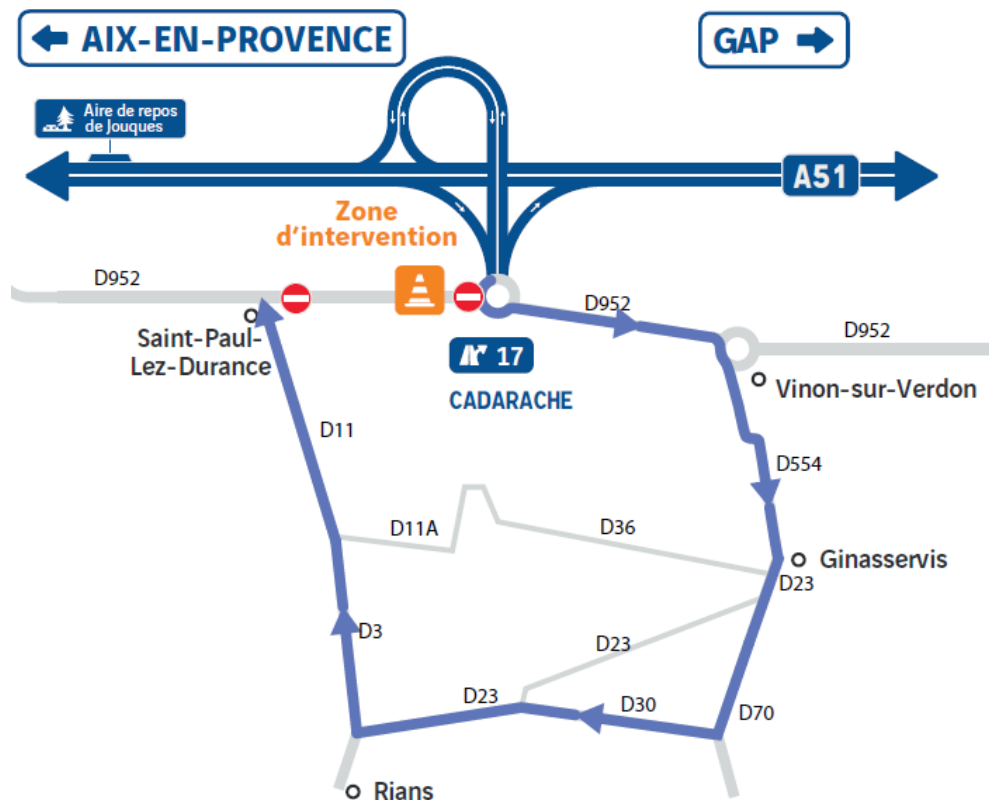
- Les conducteurs en provenance d'Aix-en-Provence souhaitant rejoindre Saint-Paul-lez-Durance pourront emprunter la bretelle de sortie de l'échangeur de Pertuis (n°15).
- Les conducteurs en provenance de Gap souhaitant rejoindre Saint-Paul-lez-Durance pourront emprunter la bretelle de sortie de l'échangeur de Manosque (n°18).

Itinéraires de déviation depuis la RD 952 :

- En provenance du Nord de la RD 952



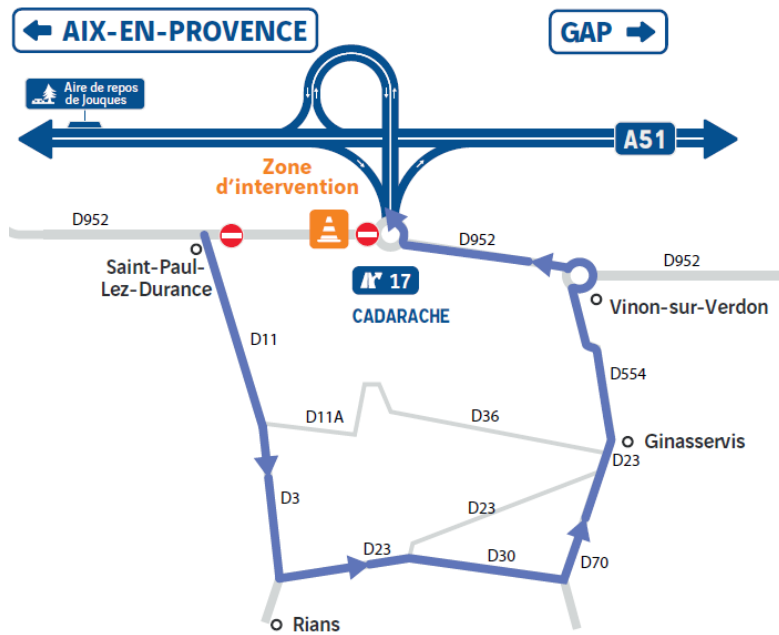
Les conducteurs en provenance du nord la RD 952 seront invités à prendre la RD 554 en direction de Ginasservis, à poursuivre sur la RD 3 pour enfin retrouver la RD 952.



- En provenance du Sud de la RD 952



Les conducteurs en provenance du sud de la RD 952 seront invités à prendre la RD 11 en direction de Rians, à poursuivre sur la RD 554 pour enfin retrouver la RD 952 ou rentrer sur l'autoroute A51.



VINCI Autoroutes met tout en œuvre pour que ces opérations se déroulent dans les meilleures conditions de sécurité.

➔ Découvrez une immersion à 360° au cœur du chantier ! Cette visite en ligne vous permettra de suivre l'avancement des travaux et de découvrir les mesures compensatoires en faveur de l'environnement réalisées dans la forêt communale de Grambois >> [le visite le chantier](#)

AMÉLIORER LES MOBILITÉS DU QUOTIDIEN

<p>LES BÉNÉFICES</p> <ul style="list-style-type: none"> Circulation fluidifiée Sécurité renforcée Qualité de vie améliorée 					
<p>LES CHIFFRES CLÉS</p>	<table border="0"> <tr> <td style="text-align: center;"> 12 000 <small>véhicules en moyenne chaque jour</small> </td> <td style="text-align: center;"> 20 mois <small>de travaux</small> </td> <td style="text-align: center;"> 3 <small>cofinanceurs</small> </td> <td style="text-align: center;"> 7,147 M d'€ <small>investis</small> </td> </tr> </table>	 12 000 <small>véhicules en moyenne chaque jour</small>	 20 mois <small>de travaux</small>	 3 <small>cofinanceurs</small>	 7,147 M d'€ <small>investis</small>
 12 000 <small>véhicules en moyenne chaque jour</small>	 20 mois <small>de travaux</small>	 3 <small>cofinanceurs</small>	 7,147 M d'€ <small>investis</small>		

Un dispositif d'information complet

Pendant toute la durée des travaux, VINCI Autoroutes communiquera sur les conditions de circulation et l'avancement du chantier *via* le site internet dédié a51-echangeur-cadarache.com/

Les usagers pourront également s'informer :

- sur le fil Twitter @A51trafic ;
- en s'abonnant au service gratuit [Infos Travaux](#) pour recevoir par email et/ou sms toutes les informations relatives au chantier (conditions de circulation, actualités, etc.) ;
- en écoutant la radio VINCI Autoroutes 107.7 ;
- sur l'application ULYS : trafic en temps réel ;
- en appelant le 3605, le service client 24h/24 et 7j/7 (service gratuit + prix d'un appel).

Contact Presse

VINCI Autoroutes : Charlotte DESVEAUX – charlotte.desveaux@vinci-autoroutes.com – 06 26 94 41 19

À propos de VINCI Autoroutes

Premier opérateur d'autoroutes en concession en Europe, VINCI Autoroutes accueille chaque jour plus de 2 millions de clients sur le réseau de ses six sociétés concessionnaires : ASF, Cofiroute, Escota, Arcour, Arcos et Duplex A86. Partenaire de l'Etat et des collectivités territoriales, VINCI Autoroutes dessert en France 7 régions, 45 départements, 14 métropoles, plus d'une centaine de villes de plus de 10 000 habitants et des milliers de communes rurales situées à proximité de son réseau concédé.

Chiffres clés : Réseau de 4 443 km d'autoroutes - 187 aires de services - 266 aires de repos - 324 gares de péage.

Retrouvez toutes les informations sur : Radio VINCI Autoroutes (107.7), www.vinci-autoroutes.com, facebook.com/VINCIAutoroutes, Twitter @VINCIAutoroutes, www.fondation.vinci-autoroutes.com, ou par téléphone au 3605, 24h/24 et 7j/7 (service gratuit + prix d'appel).