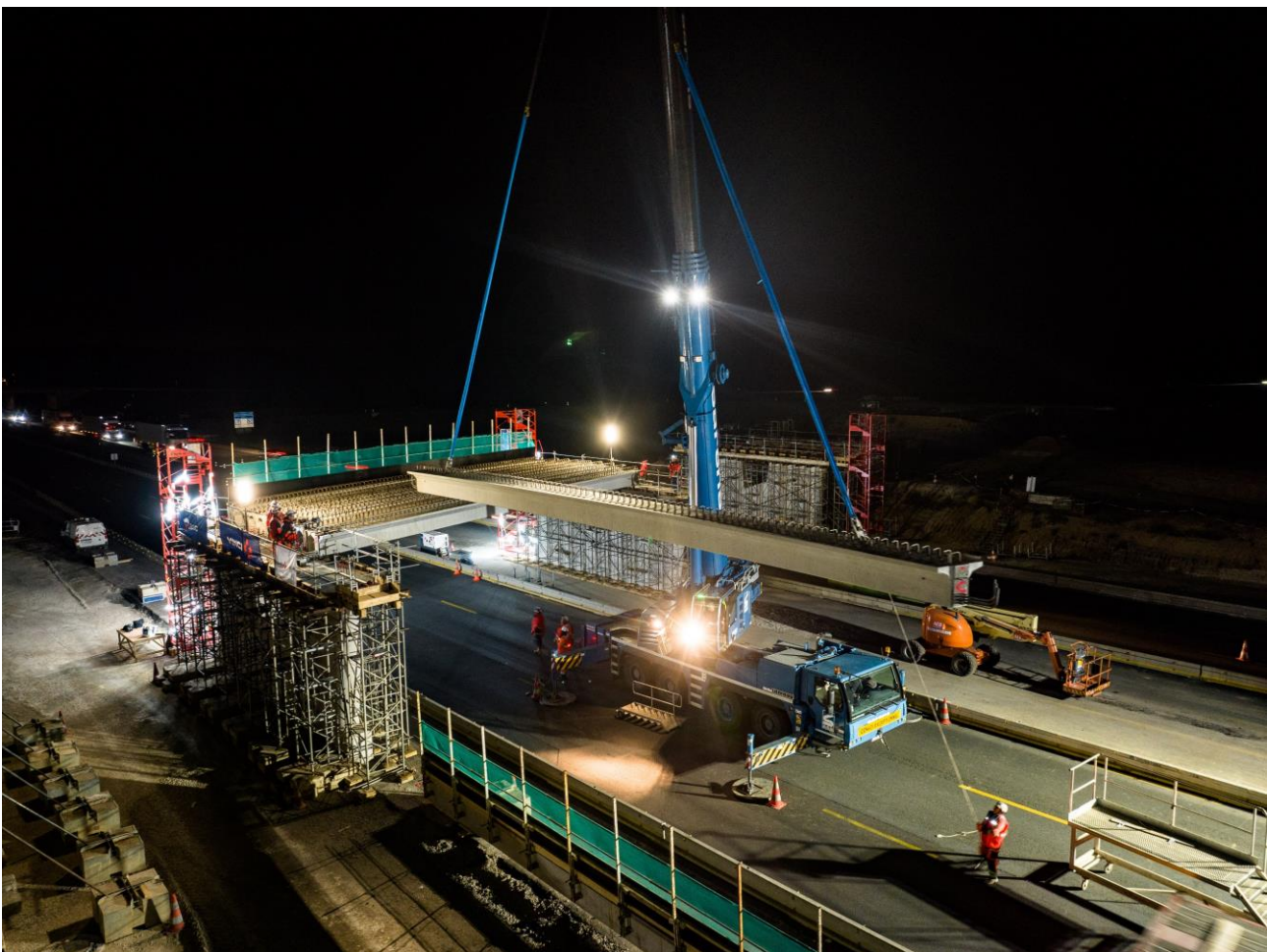


A10 – DIFFUSEUR DE SARAN-GIDY

Les 15 premières poutres du pont posées



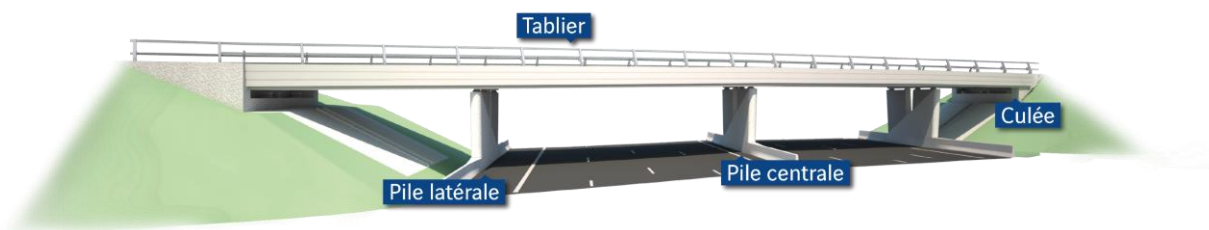
A moins d'un an de la fin des travaux, le nouvel échangeur de Saran-Gidy se dessine désormais nettement. L'ouvrage d'art en cours de construction sera l'un des éléments clés de cet aménagement puisque, associé aux nouvelles bretelles en cours de réalisation, il permettra aux usagers d'accéder ou de sortir de l'autoroute depuis et vers le réseau secondaire. La pose des poutres au-dessus des voies circulées s'effectue de nuit, par demi-tablier. Les nuits du lundi 20 et du mardi 21 février 2023 ont permis aux compagnons de poser les 15 premières poutres de l'ouvrage. Les deux nuits suivantes permettront d'en poser 15 de plus.

Après plusieurs semaines passées à construire les piles et les culées du futur ouvrage d'art de l'échangeur, les compagnons ont procédé, ces deux dernières nuits, à la pose de 15 poutres à l'aide d'une grue.



Marc Gaudet, président du conseil départemental du Loiret, Alain Touchard, vice-président métropolitain délégué à la voirie, Pauline Martin, vice-présidente du conseil départemental et présidente de l'association des maires du Loiret, les élus des communes, les entreprises, la presse et des collaborateurs de VINCI Autoroutes ont été invités pour l'occasion. Ils ont ainsi pu assister à cette opération technique qui a exigé la patience et la précision de l'équipe travaux afin d'installer les poutres au millimètre près sur les tours d'étaie, positionnées de part et d'autre des piles et culées de l'ouvrage d'art. Pendant toute la durée de l'opération, la circulation a été maintenue sous basculement.

60 poutres acheminées par convois exceptionnels



L'ouvrage d'art, qui franchira les voies de l'autoroute A10, sera constitué de 5 appuis (3 piles et 2 culées) reliés par des poutres. Ces dernières, posées à l'aide d'une grue, permettront de constituer le futur tablier de l'ouvrage d'art.

60 poutres sont nécessaires pour réaliser le tablier de cet ouvrage d'art : 30 au-dessus des voies circulées et 30 autres en travées de rives. Ces dernières seront posées en journée, sans impact sur la circulation. Réalisée en béton précontraint, une poutre classique pèse environ 13 tonnes. Ces éléments sont préfabriqués en usine, à Cormicy dans la Marne, puis acheminés, par convois exceptionnels, jusque sur le chantier du futur échangeur.

Une autoroute en circulation

La pose des poutres surplombant l'autoroute est réalisée de nuit, lorsque le trafic est le moins dense, afin de limiter la gêne au trafic. Les conditions de circulation sont néanmoins modifiées à cette occasion, puisqu'un basculement est alors mis en place par les équipes de VINCI Autoroutes. La circulation se fait alors dans les deux sens sur une section définie. Deux nuits sont nécessaires pour équiper chaque sens.

Une mise en circulation du diffuseur de Saran-Gidy prévue à la fin de l'année 2023.

Après la pose des poutres, les compagnons procéderont au bétonnage du tablier, à la mise en place des corniches et garde-corps, puis mettront en œuvre les enrobés, le marquage horizontal et la signalisation verticale.

Plus globalement, le futur diffuseur de Saran-Gidy avance à grands pas. L'auvent de la future gare de péage de 1 200 m², en acier, sera acheminé sur le chantier par convois exceptionnels et assemblé sur place. Les compagnons travailleront ensuite sur les îlots (éléments entre les voies de péage permettant de guider les usagers) et les différents réseaux. Le bâtiment d'exploitation, qui se situe à proximité de la gare de péage, est lui totalement terminé.

Les équipes ont également démarré les aménagements paysagers depuis le mois de janvier, invitant notamment les élèves de CE2 de l'école élémentaire de Saran à planter les 250 premiers arbres du chantier. Au total, près de 3 500 arbres et arbustes composeront cette nouvelle zone de boisement d'une surface de 4 ha. Les plantations se poursuivent aux abords du chantier.

La mise en service du nouveau diffuseur de Saran-Gidy est prévue à la fin de l'année 2023.

La décarbonation au cœur du projet

VINCI Autoroutes s'engage pour réduire l'empreinte environnementale de ses activités. L'étude des émissions de gaz à effet de serre réalisée dans le cadre du projet a pris en compte les mesures de réduction et de recyclage déployées pendant les travaux ainsi que l'amélioration des temps de parcours et le report du trafic attendus après la mise en service du nouveau diffuseur. Ses conclusions mettent en avant un bilan carbone du diffuseur positif à 10 ans.

Un dispositif pour informer les clients en temps réel :

- **Radio VINCI Autoroutes (107.7)**
- **Le 3605**, le service client 24h/24 et 7j/7 (service gratuit + prix d'appel)
- **L'Application Ulys** : trafic en temps réel
- **Le site Internet www.vinci-autoroutes.com**
- **Les comptes Twitter** : @VINCIAutoroutes ; @A10Trafic ; @A71Trafic

CONTACT PRESSE :

Cécile PINARD – Responsable Communication – 06.10.57.34.40

A propos de VINCI Autoroutes

Premier opérateur d'autoroutes en concession en Europe, VINCI Autoroutes accueille chaque jour plus de 2 millions de clients sur le réseau de ses six sociétés concessionnaires : ASF, Cofiroute, Escota, Arcour, Arcos et Duplex A86. Partenaire de l'Etat et des collectivités territoriales, VINCI Autoroutes dessert en France 10 régions, 45 départements, 14 métropoles, plus d'une centaine de villes de plus de 10 000 habitants et des milliers de communes rurales situées à proximité de son réseau concédé.

Chiffres clés : Réseau de 4 443 km d'autoroutes – 187 aires de services – 266 aires de repos – 320 gares de péage.

Retrouvez toutes les informations sur : Radio VINCI Autoroutes (107.7), www.vinci-autoroutes.com, facebook.com/VINCIAutoroutes, Twitter @VINCIAutoroutes, www.fondation.vinci-autoroutes.com, ou par téléphone au 3605, 24h/24 et 7j/7 (service gratuit + prix d'appel).