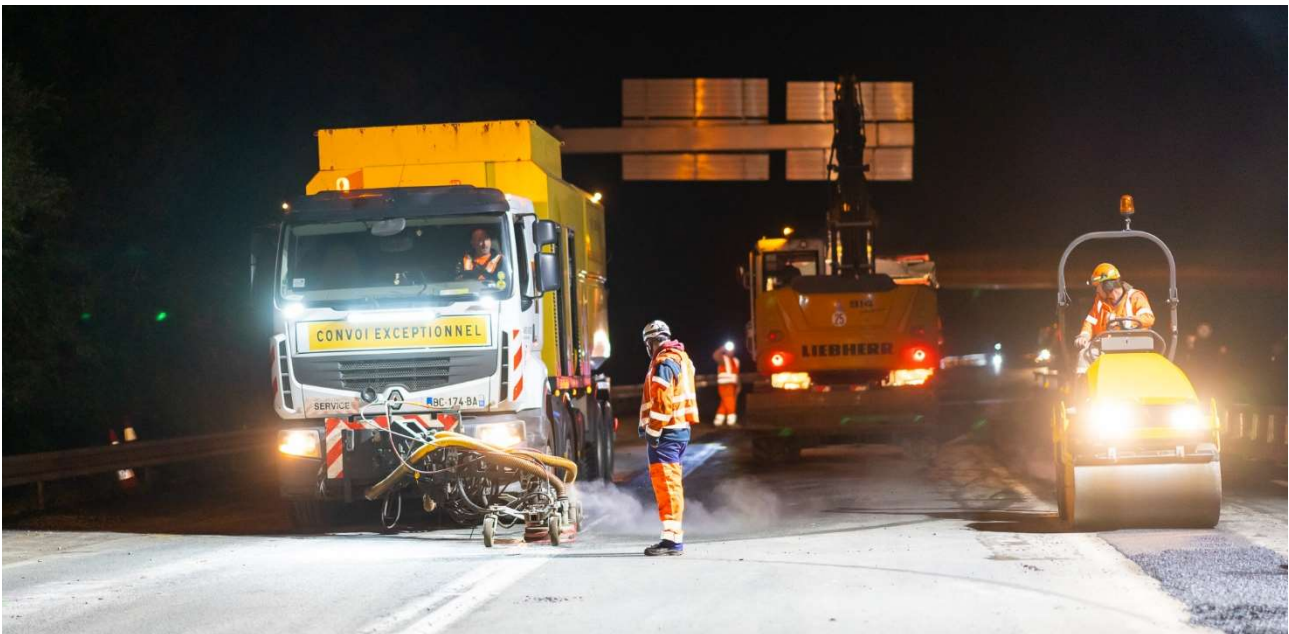


## A11 – Périphérique nantais Aménagement de la Porte de Gesvres : annulation des fermetures prévues durant les nuits du 1er au 8 décembre 2022

Les fermetures de l'autoroute A11 et du périphérique nantais initialement prévues durant les nuits du 1er au 8 décembre prochains sont annulées. Les automobilistes pourront circuler normalement sur l'ensemble de ces axes.



©Gaël Arnaud

Des fermetures étaient programmées au niveau de l'autoroute A11 ainsi que des périphériques nord et est, de 20h30 à 5h30, du jeudi 1<sup>er</sup> au jeudi 8 décembre prochain. Elles devaient permettre la réalisation des fondations pour l'implantation future des portiques de signalisation ainsi que des travaux de réfection du muret de sécurité du périphérique nord. La première opération est achevée alors que la seconde est reportée en janvier 2023 en raison d'une météo défavorable. **Il n'y aura donc pas de restriction de circulation ce jeudi et la semaine prochaine au niveau de l'A11 ou des périphériques nord et est.**

**Un dispositif pour informer les clients en temps réel :**

- **Le bulletin de circulation**
- **Une ligne dédiée, du lundi au vendredi de 9h à 17h : 02 46 80 01 11**
- **Un site Internet du chantier : [www.portedegesvres.fr](http://www.portedegesvres.fr)**
- **Radio VINCI Autoroutes (107.7)**
- **Le 3605, le service client 24h/24 et 7j/7 (service gratuit + prix d'appel)**
- **L'Application gratuite Ulys pour smartphone : trafic en temps réel**
- **Le site Internet : [www.vinci-autoroutes.com](http://www.vinci-autoroutes.com)**
- **Les comptes Twitter : @A11Trafic ; @VINCIAutoroutes**



**A propos de VINCI Autoroutes**

Premier opérateur d'autoroutes en concession en Europe, VINCI Autoroutes accueille chaque jour plus de 2 millions de clients sur le réseau de ses six sociétés concessionnaires : ASF, Cofiroute, Escota, Arcour, Arcos et Duplex A86. Partenaire de l'Etat et des collectivités territoriales, VINCI Autoroutes dessert en France 7 régions, 45 départements, 14 métropoles, plus d'une centaine de villes de plus de 10 000 habitants et des milliers de communes rurales situées à proximité de son réseau concédé.

Chiffres clés : Réseau de 4 443 km d'autoroutes - 187 aires de services - 266 aires de repos - 324 gares de péage.

Retrouvez toutes les informations sur : Radio VINCI Autoroutes (107.7), [www.vinci-autoroutes.com](http://www.vinci-autoroutes.com), [facebook.com/VINCIAutoroutes](https://facebook.com/VINCIAutoroutes), Twitter @VINCIAutoroutes, [www.fondation.vinci-autoroutes.com](http://www.fondation.vinci-autoroutes.com), ou par téléphone au 3605, 24h/24 et 7j/7 (service gratuit + prix d'appel)