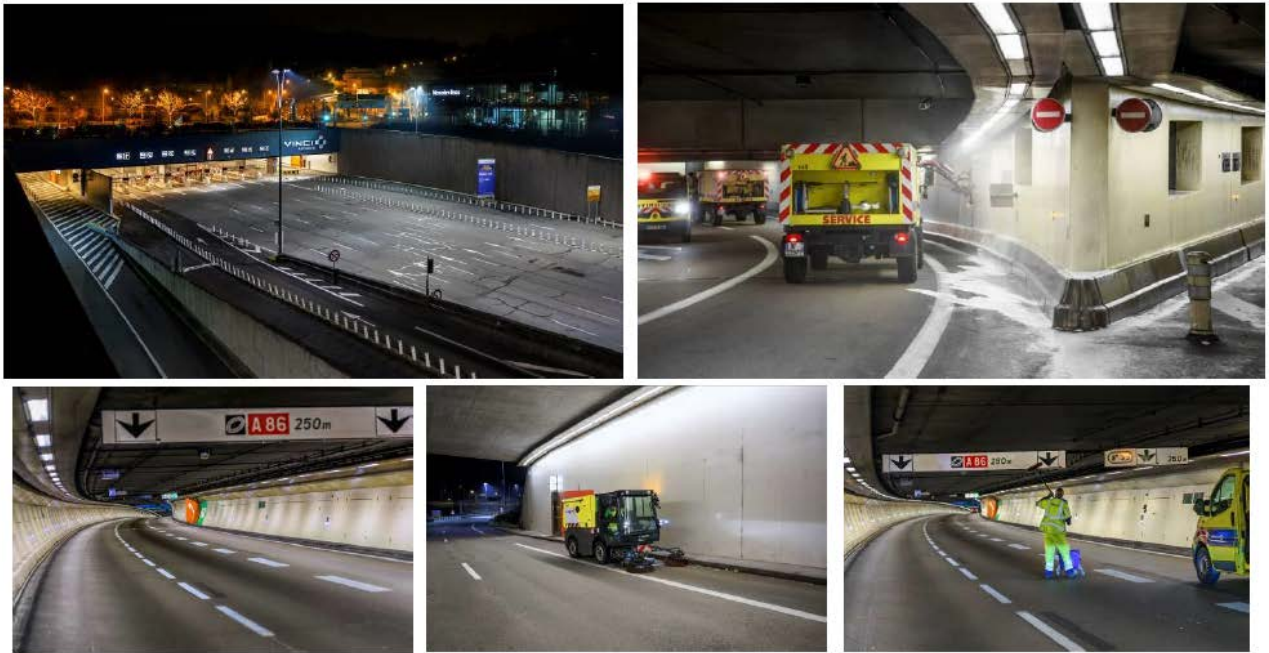


Duplex A86 | fermeture nocturne de bretelles La nuit du 23 novembre 2022



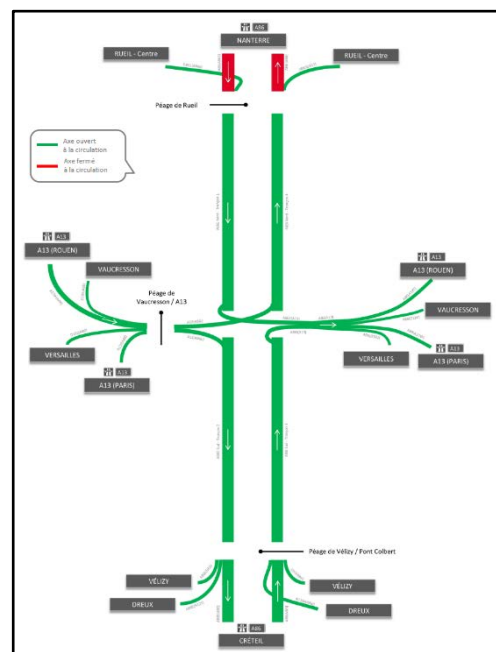
La direction des routes d'Ile-de-France effectue des travaux d'entretien de l'A86 la nuit du mercredi 23 novembre 2022. En conséquence, certaines bretelles reliant l'A86 au Duplex A86 seront fermées.

Quels impacts sur les conditions de circulation ?

La nuit du mercredi 23 novembre 2022 de 22h00 à 5h00 :

- Fermeture des bretelles reliant le **Duplex A86 vers l'A13 en direction ou en provenance de Nanterre / la Défense.**

DEVIATION Transit obligatoire par les bretelles desservant Ruell-Centre.



Un dispositif pour informer les clients en temps réel :

- **Radio VINCI Autoroutes (107.7)**
- **Le 3605**, le service client 24h/24 et 7J/7 (service gratuit + prix d'appel)
- **L'Application gratuite Ulys pour smartphone** : trafic en temps réel
- **Le site Internet www.vinci-autoroutes.com**
- **Les comptes Twitter : @VINCIAutoroutes ; @A86Trafic**

A propos de VINCI Autoroutes

Premier opérateur d'autoroutes en concession en Europe, VINCI Autoroutes accueille chaque jour plus de 2 millions de clients sur le réseau de ses six sociétés concessionnaires : ASF, Cofiroute, Escota, Arcour, Arcos et Duplex A86. Partenaire de l'Etat et des collectivités territoriales, VINCI Autoroutes dessert en France 7 régions, 45 départements, 14 métropoles, plus d'une centaine de villes de plus de 10 000 habitants et des milliers de communes rurales situées à proximité de son réseau concédé.

Chiffres clés : Réseau de 4 443 km d'autoroutes - 187 aires de services - 266 aires de repos - 324 gares de péage. Retrouvez toutes les informations sur : Radio VINCI Autoroutes (107.7), www.vinci-autoroutes.com, facebook.com/VINCIAutoroutes, Twitter @VINCIAutoroutes, www.fondation.vinci-autoroutes.com, ou par téléphone au 3605, 24h/24 et 7j/7 (service gratuit + prix d'appel)