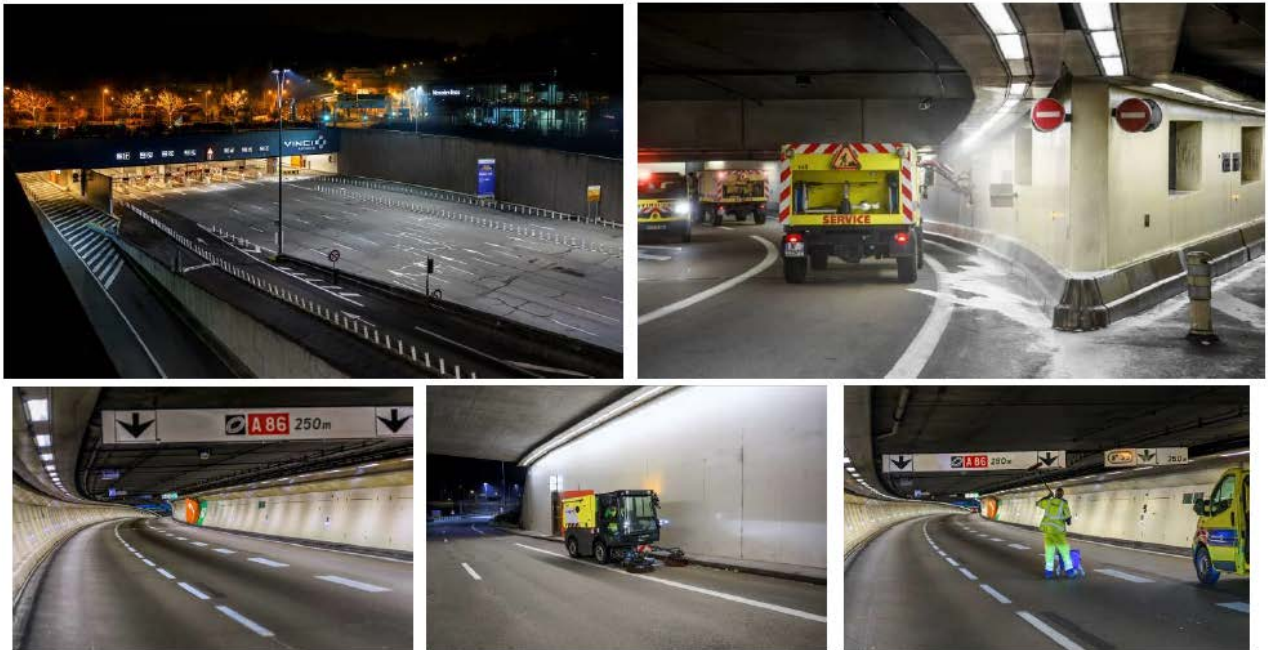


Duplex A86 | fermetures nocturnes de bretelles du lundi 17 au vendredi 21 octobre 2022.



La direction des routes d'Ile-de-France effectue des travaux d'entretien des chaussées sur l'A86 et l'A13 entre le lundi 17 et le vendredi 21 octobre 2022. En conséquence, certaines bretelles reliant l'A86 et l'A13 au Duplex A86 seront fermées.

Quels impacts sur les conditions de circulation ?

La nuit du lundi 17 octobre 2022 de 22h00 à 5h00 :

- Fermeture de l'échangeur n°34 en direction de Nanterre/La Défense (sortie obligatoire vers Rueil-Centre).
- Fermeture des bretelles reliant le Duplex A86 à l'A13 en direction ou en provenance de Paris.

La nuit du mardi 18 octobre 2022 de 22h00 à 5h00 :

- Fermeture de l'échangeur n°34 en direction et en provenance de Nanterre/La Défense (transit obligatoire par D913 Rueil-Centre).
- Fermeture des bretelles reliant le Duplex A86 vers A13 en direction ou en provenance de Paris.

La nuit du mercredi 19 octobre 2022 de 22h00 à 5h00 :

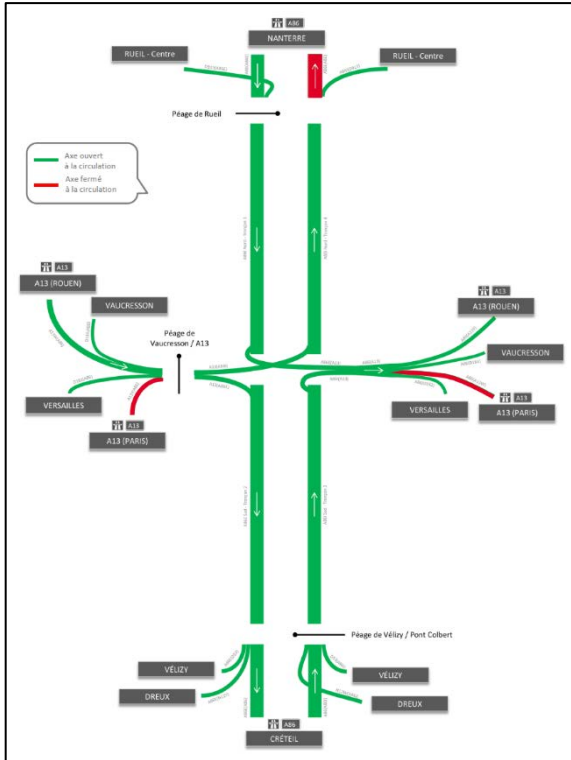
- Fermeture des bretelles reliant le Duplex A86 vers A13 en direction ou en provenance de Paris.
- Fermeture de la bretelle reliant la RD182 au Duplex A86 en provenance de Versailles.

La nuit du jeudi 20 octobre 2022 de 22h00 à 5h00 :

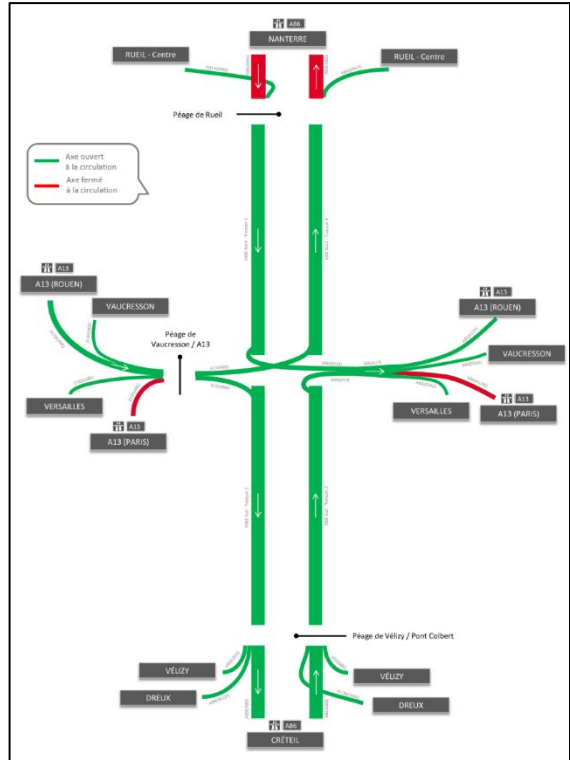
- Fermeture des bretelles reliant le Duplex A86 à l'A13 en direction de Paris ou en provenance de Rouen.
- Fermeture de la bretelle reliant la RD182 au Duplex A86 en provenance de Versailles.

DEVIATION

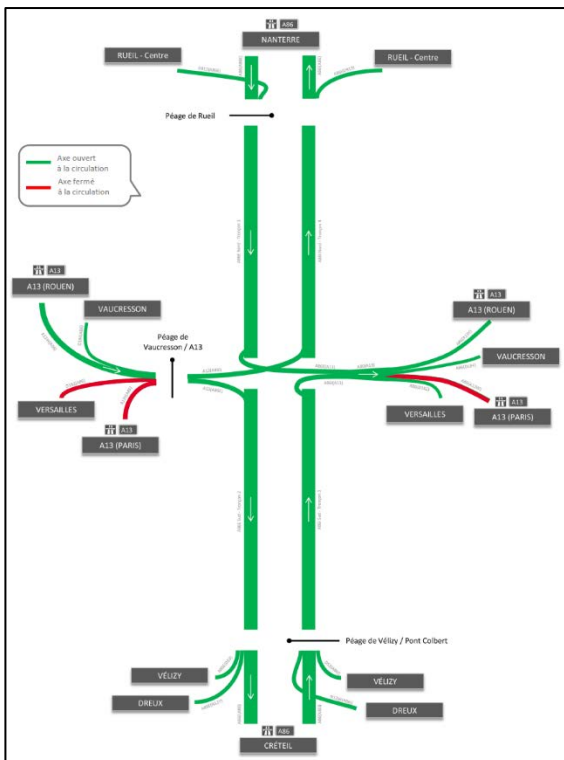
Afin d'accompagner les conducteurs lors de ces modifications des conditions de circulation, des itinéraires de substitution, identifiés par des panneaux jaunes « déviation », seront mis en place.



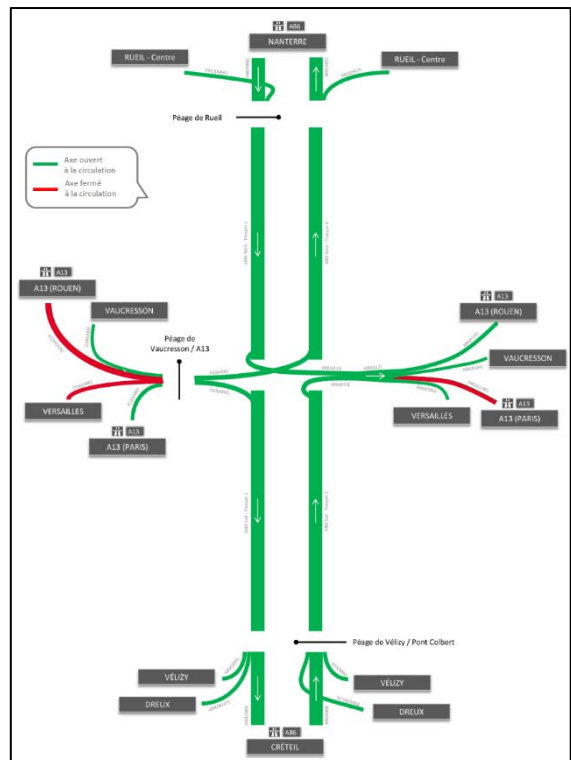
Nuit du lundi 17 octobre 2022



Nuit du mardi 18 octobre 2022



Nuit du mercredi 19 octobre 2022



Nuit du jeudi 20 octobre 2022

Un dispositif pour informer les clients en temps réel :

- **Radio VINCI Autoroutes (107.7)**
- **Le 3605**, le service client 24h/24 et 7J/7 (service gratuit + prix d'appel)
- **L'Application gratuite Ulys pour smartphone** : trafic en temps réel
- **Le site Internet www.vinci-autoroutes.com**
- **Les comptes Twitter : @VINCIAutoroutes ; @A86Trafic**

A propos de VINCI Autoroutes

Premier opérateur d'autoroutes en concession en Europe, VINCI Autoroutes accueille chaque jour plus de 2 millions de clients sur le réseau de ses six sociétés concessionnaires : ASF, Cofiroute, Escota, Arcour, Arcos et Duplex A86. Partenaire de l'Etat et des collectivités territoriales, VINCI Autoroutes dessert en France 7 régions, 45 départements, 14 métropoles, plus d'une centaine de villes de plus de 10 000 habitants et des milliers de communes rurales situées à proximité de son réseau concédé.

Chiffres clés : Réseau de 4 443 km d'autoroutes - 187 aires de services - 266 aires de repos - 324 gares de péage. Retrouvez toutes les informations sur : Radio VINCI Autoroutes (107.7), www.vinci-autoroutes.com, facebook.com/VINCIAutoroutes, Twitter @VINCIAutoroutes, www.fondation.vinci-autoroutes.com, ou par téléphone au 3605, 24h/24 et 7j/7 (service gratuit + prix d'appel)