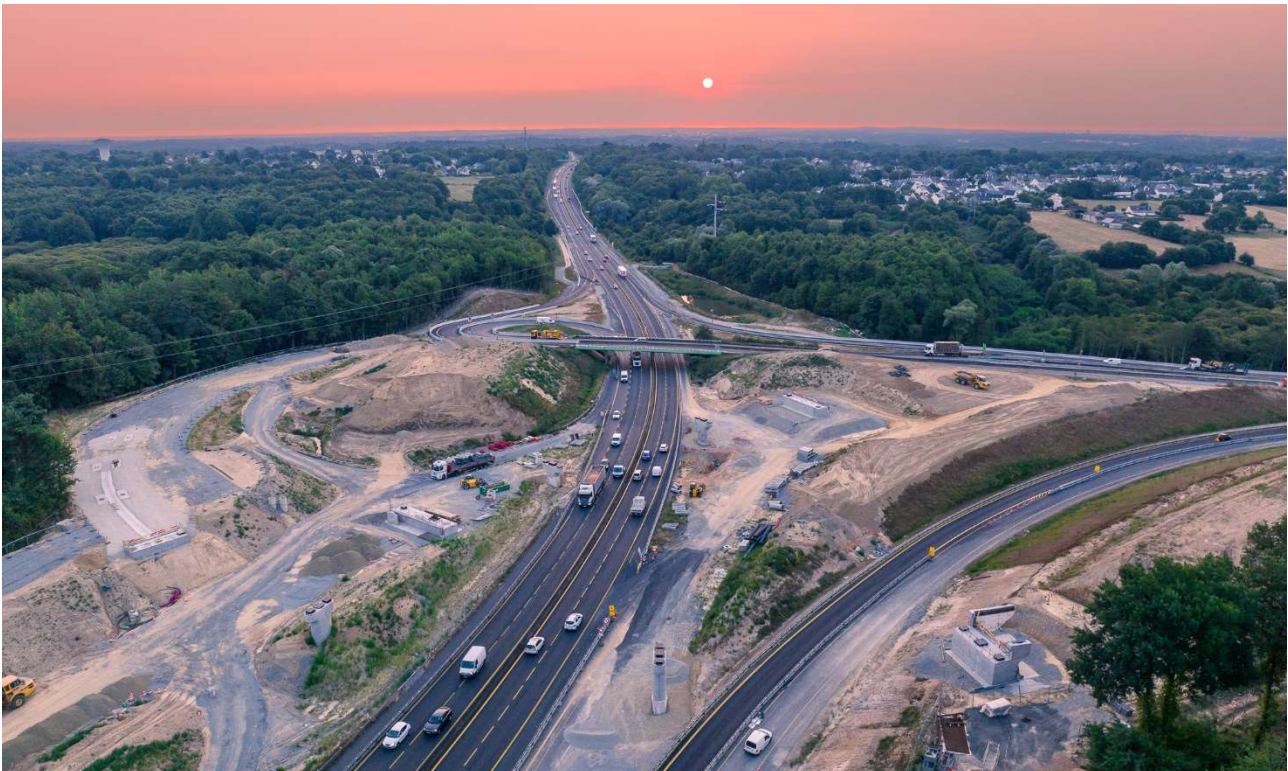


## **A11 – périphérique nantais**

### **Aménagement de la Porte de Gesvres : nouvelles opérations programmées à compter du lundi 19 septembre 2022**

VINCI Autoroutes poursuit les travaux d'aménagement de la Porte de Gesvres. De nouvelles phases de travaux interviendront à compter du lundi 19 septembre 2022. VINCI Autoroutes mettra également à profit ces fermetures pour réaliser des travaux d'entretien sur l'autoroute A11. Des fermetures de nuit sont par conséquent programmées sur l'autoroute A11 et le périphérique nantais, dans le secteur de la Porte de Gesvres (n°38).



Plusieurs phases de travaux sont prévues de nuit entre le lundi 19 septembre et le jeudi 13 octobre 2022, de 20h30 à 5h30, au niveau de :

- l'autoroute A11 et du périphérique nord, dans les deux sens de circulation ;
- du périphérique est, dans les deux sens de circulation.

#### **En quoi consistent les travaux ?**

Au cours de ces nuits de fermeture, les entreprises interviendront au niveau du périphérique nord et de l'autoroute A11 d'une part, et du périphérique est d'autre part.

Les travaux préparatoires à l'élargissement du périphérique nord démarrent. Ainsi entre la Porte de Gesvres (n°38) et la Porte de Rennes (n°37), au niveau de la sortie Porte de Rennes, les équipes procéderont à la démolition des murets de sécurité et mettront en place des équipements de sécurité provisoires afin de préparer la nouvelle zone de chantier. Sur le périphérique nord intérieur, des travaux de restructuration de la chaussée seront menés. Les entreprises réaliseront également des travaux d'assainissement et de réseaux.

Au niveau de l'autoroute A11, dans le sens Paris vers Rennes/Vannes, les équipes interviendront entre l'échangeur de La Chapelle-sur-Erdre (La Bérangerais n°25) et la Porte de Gesvres (n°38) pour réaliser les fondations qui permettront d'accueillir un futur portique de signalisation. Des opérations similaires seront menées sur le périphérique est pour accueillir trois futurs portiques.

Ces travaux seront réalisés de nuit afin de limiter la gêne à la circulation.

VINCI Autoroutes mettra à profit ces fermetures pour procéder au remplacement du muret central de sécurité sur 1,5 km, entre l'échangeur de La Chapelle-sur-Erdre (La Bérangerais n°25) et la Porte de Gesvres (n°38). Des opérations d'entretien seront également menées entre l'échangeur de Vieilleville (n°22) et celui de La Chapelle-sur-Erdre (La Bérangerais n°25). Ces interventions s'inscrivent dans le programme d'entretien courant de l'autoroute A11. Elles sont nécessaires au maintien d'un haut niveau du confort et de sécurité pour les usagers réguliers de cette section.



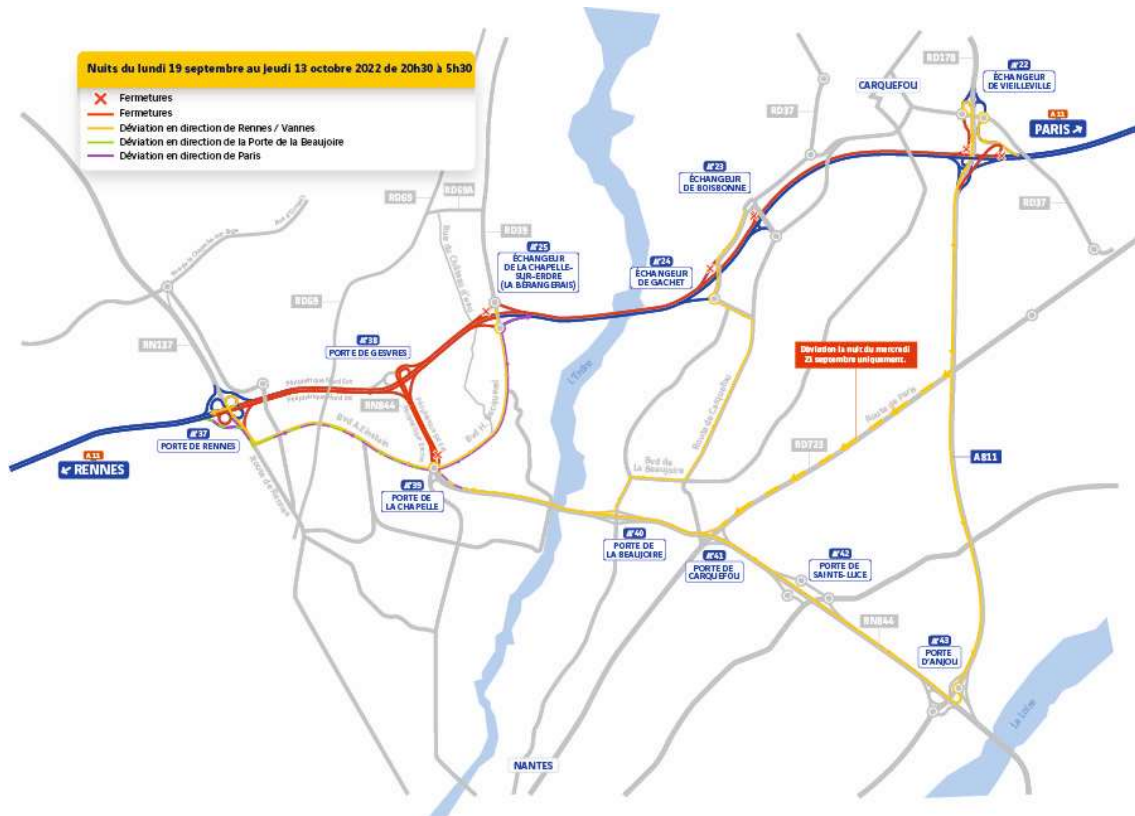
Conscient de la gêne que ce chantier pourrait occasionner, particulièrement lors de la démolition du muret central, VINCI Autoroutes mettra tout en œuvre pour réduire l'impact des travaux sur la vie des riverains. Sur ce chantier, les techniques ainsi que les matériels utilisés sont adaptés à l'environnement urbain :

- découpe du muret en tronçons et évacuation par camion (utilisation limitée de marteau piqueur) ;
- camions équipés d'un signal de recul moins strident (imite le bruit du lynx, plus agréable à l'oreille).

### Quel calendrier ?

- Les nuits du **lundi 19 septembre, mardi 20 septembre, mercredi 21 septembre, jeudi 22 septembre 2022**, de 20h30 à 5h30 ;
- Les nuits du **lundi 26 septembre, mardi 27 septembre, mercredi 28 septembre, jeudi 29 septembre 2022**, de 20h30 à 5h30 ;
- Les nuits du **lundi 3 octobre, mardi 4 octobre, mercredi 5 octobre, jeudi 6 octobre 2022**, de 20h30 à 5h30 ;
- Les nuits du **lundi 10 octobre, mardi 11 octobre, mercredi 12 octobre, jeudi 13 octobre 2022** de 20h30 à 5h30 :
  - fermeture de l'autoroute A11 et du périphérique nord dans le sens Paris vers Rennes/Vannes entre l'échangeur de Vieilleville (n°22) et la Porte de Rennes (n°37) ;
  - fermeture de l'autoroute A11 et du périphérique nord, entre l'échangeur de La Chapelle-sur-Erdre (La Bérangerais n°25) et la Porte de Rennes (n°37) dans les deux sens de circulation ;
  - fermeture du périphérique est, entre la Porte de La Chapelle (n°39) et la Porte de Gesvres (n°38), dans les deux sens de circulation.

Les usagers sont invités à suivre les déviations mises en place sur le réseau.



### Un dispositif pour informer les clients en temps réel :

- Le bulletin de circulation
- Une ligne dédiée, du lundi au vendredi de 9h à 17h : 02 46 80 01 11
- Un site Internet du chantier : [www.portedegesvres.fr](http://www.portedegesvres.fr)
- Radio VINCI Autoroutes (107.7)
- Le 3605, le service client 24h/24 et 7j/7 (service gratuit + prix d'appel)
- L'Application gratuite Ulys pour smartphone : trafic en temps réel
- Le site Internet : [www.vinci-autoroutes.com](http://www.vinci-autoroutes.com)
- Les comptes Twitter : @A11Trafic ; @VINCIAutoroutes



### A propos de VINCI Autoroutes

Premier opérateur d'autoroutes en concession en Europe, VINCI Autoroutes accueille chaque jour plus de 2 millions de clients sur le réseau de ses six sociétés concessionnaires : ASF, Cofiroute, Escota, Arcour, Arcos et Duplex A86. Partenaire de l'Etat et des collectivités territoriales, VINCI Autoroutes dessert en France 7 régions, 45 départements, 14 métropoles, plus d'une centaine de villes de plus de 10 000 habitants et des milliers de communes rurales situées à proximité de son réseau concédé.

Chiffres clés : Réseau de 4 443 km d'autoroutes - 187 aires de services - 266 aires de repos - 324 gares de péage.  
Retrouvez toutes les informations sur : Radio VINCI Autoroutes (107.7), [www.vinci-autoroutes.com](http://www.vinci-autoroutes.com), [facebook.com/VINCIAutoroutes](https://facebook.com/VINCIAutoroutes), Twitter @VINCIAutoroutes, [www.fondation.vinci-autoroutes.com](http://www.fondation.vinci-autoroutes.com), ou par téléphone au 3605, 24h/24 et 7j/7 (service gratuit + prix d'appel)