

A10 – AMÉNAGEMENT AU NORD D'ORLÉANS VINCI Autoroutes poursuit le réaménagement de la bifurcation A10/A71

Dans la bifurcation A10/A71 et au niveau de l'échangeur d'Orléans centre, les équipes de VINCI Autoroutes poursuivent la réalisation des enrobés, de la signalisation horizontale (peinture jaune) et verticale (panneaux), ainsi que les travaux portant sur les dispositifs de retenue. La bifurcation, déjà reconfigurée en partie, poursuit sa transformation : après la partie est, mise en circulation dans sa configuration définitive, c'est désormais au tour de la partie ouest d'être élargie. La reconfiguration devrait être totalement finalisée à la fin de l'année 2022. Les travaux, actuellement en cours, entraînent ponctuellement des fermetures dans ces zones.



La nuit du lundi 13 au mardi 14 juin 2022 entre 20h et 6h :

- **A71 – Fermeture de la section en provenance de Bourges / Clermont-Ferrand / Toulouse et en direction de Tours / Bordeaux (collectrice Est)**

- **A71 – Fermeture de la sortie Orléans centre (n°1) en provenance de Bourges / Clermont-Ferrand / Toulouse**

Les usagers en provenance de Bourges / Clermont-Ferrand / Toulouse circulant en direction de Tours / Bordeaux devront emprunter en amont la sortie Olivet (n°2 sur A71) et rejoindre, via la voirie locale, l'entrée Orléans centre (n°1) en direction de Tours / Bordeaux.

Les usagers en provenance de Bourges / Clermont-Ferrand / Toulouse souhaitant sortir à Orléans centre devront emprunter en amont la sortie Olivet (n°2 sur A71).

- **A10 – Fermeture de la section Paris - Tours**

Les usagers de l'autoroute A10 en provenance de Paris souhaitant se rendre en direction de Tours / Bordeaux devront suivre la direction de l'A71, emprunter la sortie Orléans centre (n°1 sur A71) puis faire demi-tour au giratoire avant d'emprunter l'entrée Orléans centre (n°1) en direction de Tours / Bordeaux.

Les nuits du mardi 14 juin et du mercredi 15 juin 2022
(2 nuits) entre 20h et 6h :

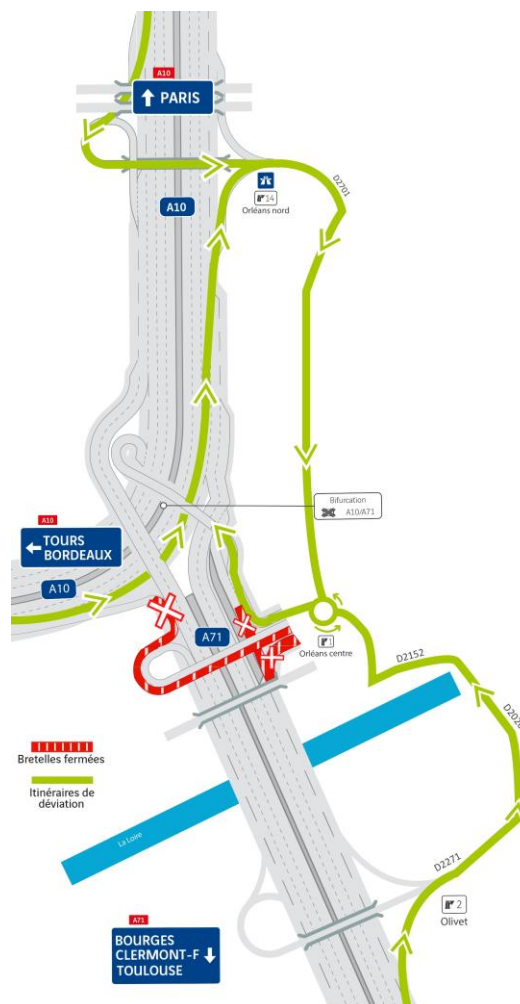
- **A71 – Fermeture de la section en provenance de Bourges / Clermont-Ferrand / Toulouse et en direction de Tours / Bordeaux (collectrice Est)**
- **A71 – Fermeture de la sortie Orléans centre (n°1) en provenance de Bourges / Clermont-Ferrand / Toulouse**

Les usagers en provenance de Bourges / Clermont-Ferrand / Toulouse circulant en direction de Tours / Bordeaux devront emprunter en amont la sortie Olivet (n°2 sur A71) et rejoindre, via la voirie locale, l'entrée Orléans centre (n°1) en direction de Tours / Bordeaux.

Les usagers en provenance de Bourges / Clermont-Ferrand / Toulouse souhaitant sortir à Orléans centre devront emprunter en amont la sortie Olivet (n°2 sur A71).

- **A71 – Fermeture de la sortie Orléans centre (n°1) en provenance de Paris et de Tours / Bordeaux**

Les usagers en provenance de Paris ou de Tours / Bordeaux devront emprunter la sortie Orléans nord (n°14 sur A10).



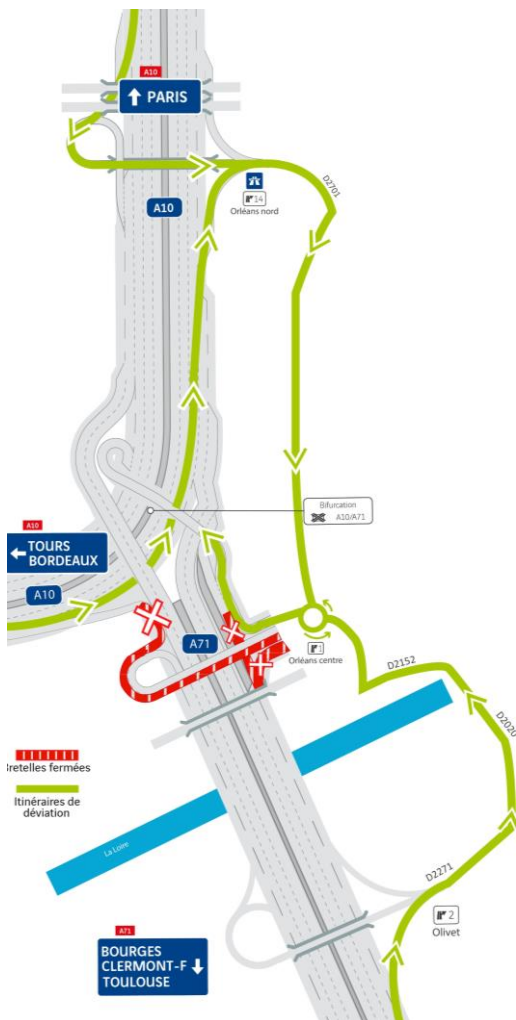
La nuit du jeudi 16 au vendredi 17 juin entre 20h et 6h :

- **A71 – Fermeture de la section en provenance de Bourges / Clermont-Ferrand / Toulouse et en direction de Tours / Bordeaux (collectrice Est)**
- **A71 – Fermeture de la sortie Orléans centre (n°1) en provenance de Bourges / Clermont-Ferrand / Toulouse**

Les usagers en provenance de Bourges / Clermont-Ferrand / Toulouse circulant en direction de Tours / Bordeaux devront emprunter en amont la sortie Olivet (n°2 sur A71) et rejoindre, via la voirie locale, l'entrée Orléans centre (n°1) en direction de Tours / Bordeaux.

Les usagers en provenance de Bourges / Clermont-Ferrand / Toulouse souhaitant sortir à Orléans centre devront emprunter en amont la sortie Olivet (n°2 sur A71).





La nuit du lundi 20 au mardi 21 juin 2022 entre 20h et 6h :

- **A71 – Fermeture de la section en provenance de Bourges / Clermont-Ferrand / Toulouse et en direction de Tours / Bordeaux (collectrice Est)**

- **A71 – Fermeture de la sortie Orléans centre (n°1) en provenance de Bourges / Clermont-Ferrand / Toulouse**

Les usagers en provenance de Bourges / Clermont-Ferrand / Toulouse circulant en direction de Tours / Bordeaux devront emprunter en amont la sortie Olivet (n°2 sur A71) et rejoindre, via la voirie locale, l'entrée Orléans centre (n°1) en direction de Tours / Bordeaux.

Les usagers en provenance de Bourges / Clermont-Ferrand / Toulouse souhaitant sortir à Orléans centre devront emprunter en amont la sortie Olivet (n°2 sur A71).

- **A71 – Fermeture de la sortie Orléans centre (n°1) en provenance de Paris et de Tours / Bordeaux**

Les usagers en provenance de Paris ou de Tours / Bordeaux devront emprunter la sortie Orléans nord (n°14 sur A10).

La nuit du mardi 21 au mercredi 22 juin entre 20h et 6h :

- **A71 – Fermeture de la section en provenance de Bourges / Clermont-Ferrand / Toulouse et en direction de Tours / Bordeaux (collectrice Est)**

- **A71 – Fermeture de la sortie Orléans centre (n°1) en provenance de Bourges / Clermont-Ferrand / Toulouse**

Les usagers en provenance de Bourges / Clermont-Ferrand / Toulouse circulant en direction de Tours / Bordeaux devront emprunter en amont la sortie Olivet (n°2 sur A71) et rejoindre, via la voirie locale, l'entrée Orléans centre (n°1) en direction de Tours / Bordeaux.

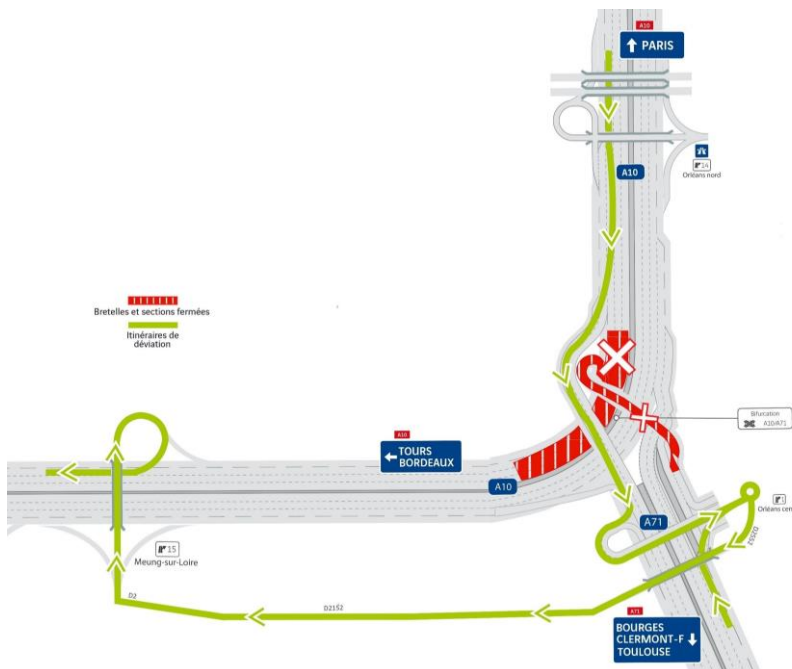
Les usagers en provenance de Bourges / Clermont-Ferrand / Toulouse souhaitant sortir à Orléans centre devront emprunter en amont la sortie Olivet (n°2 sur A71).



La nuit du mercredi 22 au jeudi 23 juin 2022 entre 20h et 6h :

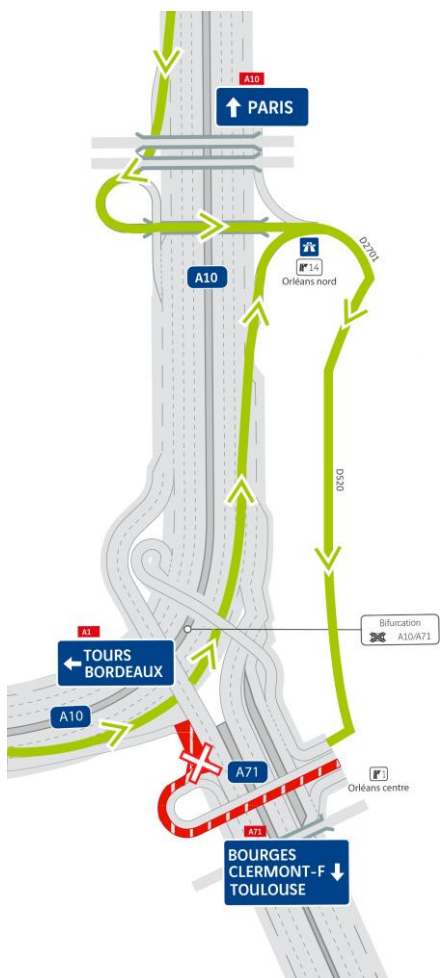
- **A10 – Fermeture de la section en provenance de Paris et en direction de Tours / Bordeaux**

Les usagers de l'autoroute A10 en provenance de Paris souhaitant se rendre en direction de Tours / Bordeaux devront poursuivre leur trajet sur l'A71 en direction de Bourges / Clermont-Ferrand / Toulouse, emprunter la sortie Orléans centre (n°1), et rejoindre, via la voirie locale, l'échangeur de Meung-sur-Loire (n°15 sur A10) pour prendre ensuite la direction de Tours / Bordeaux.



- **A71 – Fermeture de la bretelle en provenance de Bourges / Clermont-Ferrand / Toulouse et en direction de Tours / Bordeaux**

Les usagers en provenance de Bourges / Clermont-Ferrand / Toulouse circulant en direction de Tours / Bordeaux devront emprunter la sortie Orléans centre (n°1), et rejoindre, via la voirie locale, l'échangeur de Meung-sur-Loire (n°15 sur A10) pour prendre ensuite la direction de Tours / Bordeaux.



La nuit du jeudi 23 au vendredi 24 juin 2022 entre 20h et 6h

- **A71 – Fermeture de la sortie Orléans centre (n°1) en provenance de Paris et de Tours / Bordeaux**

Les usagers en provenance de Paris ou de Tours / Bordeaux souhaitant sortir à Orléans centre devront emprunter la sortie Orléans nord (n°14 sur A10).

Un dispositif pour informer les clients en temps réel :

- **Radio VINCI Autoroutes (107.7)**
- **Le 3605**, le service client 24h/24 et 7j/7 (service gratuit + prix d'appel)
- **L'Application Ulys** : trafic en temps réel
- **Le site Internet www.vinci-autoroutes.com**
- **Les comptes Twitter** : @VINCIAutoroutes ; @A10Trafic ; @A71Trafic



La Chargée d'info chantier répond à vos questions du lundi au vendredi de 9h à 17h au 02 46 91 07 45 ou par mail a10nordorleans@vinci-autoroutes.com



Mon Bulletin Circulation
Recevez par SMS ou email vos conditions de circulation pour la semaine à venir



Le site web du chantier
www.a10-nord-orleans.fr

A10 **L'AUTOROUTE SE TRANSFORME DURABLEMENT**
PARIS - ORLÉANS - TOURS - POITIERS - NIORT - SAINTES - BORDEAUX

Suivre l'actualité de l'A10 et s'inscrire à Mon bulletin circulation pour recevoir chaque vendredi les informations sur son trajet.

www.a10-amenagement.com

A propos de VINCI Autoroutes

Premier opérateur d'autoroutes en concession en Europe, VINCI Autoroutes accueille chaque jour plus de 2 millions de clients sur le réseau de ses six sociétés concessionnaires : ASF, Cofiroute, Escota, Arcour, Arcos et Duplex A86. Partenaire de l'Etat et des collectivités territoriales, VINCI Autoroutes dessert en France 10 régions, 45 départements, 14 métropoles, plus d'une centaine de villes de plus de 10 000 habitants et des milliers de communes rurales situées à proximité de son réseau concédé.

Chiffres clés : Réseau de 4 443 km d'autoroutes - 187 aires de services - 266 aires de repos - 320 gares de péage.

Retrouvez toutes les informations sur : Radio VINCI Autoroutes (107.7), www.vinci-autoroutes.com, facebook.com/VINCIAutoroutes, Twitter @VINCIAutoroutes, www.fondation.vinci-autoroutes.com, ou par téléphone au 3605, 24h/24 et 7j/7 (service gratuit + prix d'appel).