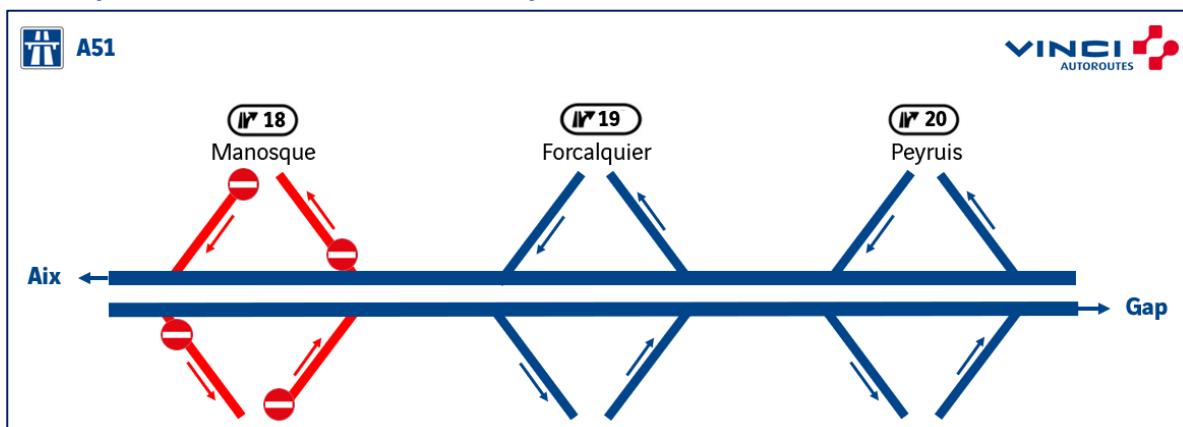


A51 : chantier de rénovation de 25 km de chaussées entre Jouques et Manosque - semaine du 16 mai -

Dans le cadre de son programme annuel d'entretien du patrimoine, VINCI Autoroutes rénove 25 km de chaussées de l'autoroute A51. Les travaux consistent à rénover les couches de liaison et de roulement de l'autoroute A51 en direction de Gap, entre Jouques et Manosque. Ce chantier durera jusqu'à fin mai avec des interventions réalisées sous basculement de la circulation. La semaine prochaine, ces interventions nécessiteront des modifications de circulation au niveau de l'échangeur de Manosque (n°18) du lundi 16 au vendredi 20 mai, de 19h à 6h. VINCI Autoroutes demande aux conducteurs de rester vigilants à l'approche de la zone de chantier où nos équipes et nos entreprises interviennent pour le confort des clients de l'autoroute.

LES MODIFICATIONS DE CIRCULATION – SEMAINE DU 16 MAI

4 nuits, du lundi 16 au vendredi 20 mai, de 19h à 6h :



Fermeture des bretelles d'entrée et de sortie de l'échangeur de Manosque (n°18), dans les deux sens de circulation.

Déviation Les conducteurs en provenance de Manosque souhaitant rejoindre l'autoroute en direction de Gap pourront emprunter la RD 907 puis la RD 4096 puis la bretelle d'entrée de l'échangeur de Forcalquier (n°19).

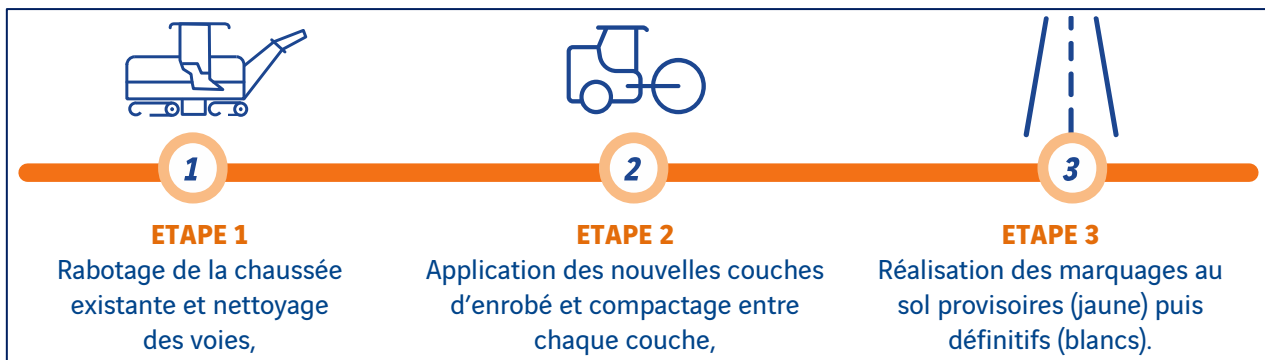
Déviation Les conducteurs en provenance de Manosque souhaitant rejoindre l'autoroute en direction d'Aix-en-Provence pourront emprunter la RD 907, la RD 4, la RD 554 et la RD 952 puis la bretelle d'entrée de l'échangeur de Cadarache (n°17).

Déviaton Les conducteurs circulant sur l'autoroute A51 en direction de Gap et souhaitant rejoindre Manosque pourront emprunter la bretelle de sortie de l'échangeur de Cadarache (n°17) puis rejoindre la RD 952, la RD 554, la RD 4 et la RD 907.

Déviaton Les conducteurs circulant sur l'autoroute A51 en direction d'Aix-en-Provence et souhaitant rejoindre Manosque pourront emprunter la bretelle de sortie de l'échangeur de Forcalquier (n°19) puis rejoindre la RD 4096.

LES ÉTAPES DE RÉNOVATION DES CHAUSSÉES

La rénovation des chaussées de l'autoroute se déroule en plusieurs étapes :



LES CHIFFRES CLEFS DU CHANTIER DE RENOVATION DE L'AUTOROUTE A51

Ce chantier de rénovation des chaussées nécessite une organisation millimétrée permettant de limiter la gêne à la circulation.



100% DES AGRÉGATS RECYCLÉS !

Dans le cadre de sa politique Ambition Environnement 2030 afin de préserver l'environnement, favoriser l'économie circulaire et limiter l'impact des chantiers sur l'environnement, **VINCI Autoroutes recycle** une **partie des matériaux** issus du rabotage et les réintroduit **dans la fabrication du nouvel enrobé**. Sur ce chantier, les différentes couches de la nouvelle chaussée peuvent être constituées jusqu'à 50 % par ces granulats recyclés. **De plus, 100 % des agrégats d'enrobés** du chantier seront **réutilisés** dans des chantiers d'enrobés.



NOTRE PRIORITÉ : LA SÉCURITÉ DES USAGERS ET DES ÉQUIPES

Renforcez votre vigilance à l'approche du chantier.

Pour votre sécurité et celles des entreprises intervenantes et du personnel de VINCI Autoroutes, merci d'être vigilants aux abords du chantier en respectant les règles suivantes : réduisez votre vitesse et gardez vos distances de sécurité.



Un dispositif pour informer les clients en temps réel :

- **Radio VINCI Autoroutes (107.7)**
- **Le 3605**, le service client 24h/24 et 7j/7 (service gratuit + prix d'appel)
- **L'Application gratuite Ulys pour smartphone** : trafic en temps réel
- **Le site internet www.vinci-autoroutes.com**
- **Les comptes Twitter : @VINCIAutoroutes**

Contact Presse : Ludivine MIFSUD, ludivine.mifsud@vinci-autoroutes.com, 06 99 27 52 54

A propos de VINCI Autoroutes

Premier opérateur d'autoroutes en concession en Europe, VINCI Autoroutes accueille chaque jour plus de 2 millions de clients sur le réseau de ses six sociétés concessionnaires : ASF, Cofiroute, Escota, Arcour, Arcos et Duplex A86. Partenaire de l'Etat et des collectivités territoriales, VINCI Autoroutes dessert en France 7 régions, 45 départements, 14 métropoles, plus d'une centaine de villes de plus de 10 000 habitants et des milliers de communes rurales situées à proximité de son réseau concédé.

Chiffres clés : Réseau de 4 443 km d'autoroutes - 187 aires de services - 266 aires de repos - 324 gares de péage.

Retrouvez toutes les informations sur : Radio VINCI Autoroutes (107.7), www.vinci-autoroutes.com, facebook.com/VINCIAutoroutes, Twitter @VINCIAutoroutes, www.fondation.vinci-autoroutes.com, ou par téléphone au 3605, 24h/24 et 7j/7 (service gratuit + prix d'appel).