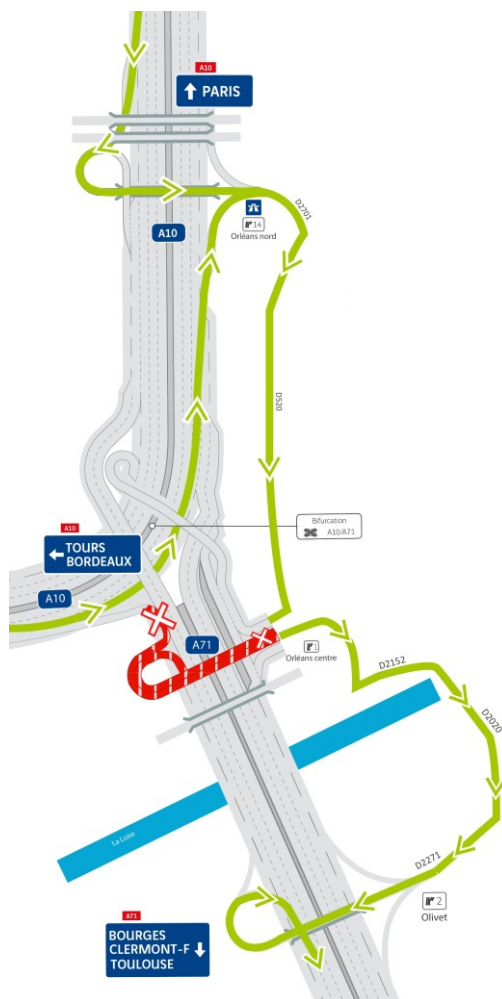


## A10 – AMÉNAGEMENT AU NORD D'ORLÉANS VINCI Autoroutes poursuit le réaménagement de la bifurcation A10/A71

Sur l'autoroute A71, à proximité d'Orléans, les équipes travaux poursuivent le réaménagement de la bifurcation A10/A71 avec la réalisation des ouvrages d'assainissement, des enrobés ainsi que de la signalisation horizontale (peinture jaune) et verticale (panneaux). Sur l'autoroute A10, les travaux de l'échangeur d'Orléans nord sont finalisés. Les compagnons doivent désormais procéder à l'installation des dispositifs de retenue. Ces travaux entraînent ponctuellement des fermetures de nuit dans ces zones.



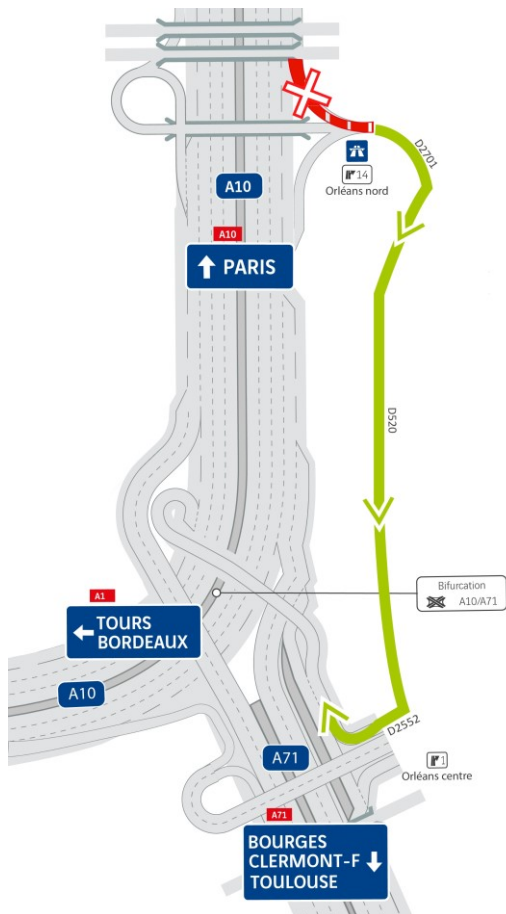
Les nuits du jeudi 28 au vendredi 29 avril, du lundi 2 au vendredi 6 mai ainsi que du mercredi 11 au vendredi 13 mai 2022 (7 nuits au total) entre 20h et 6h :

- **A71 - Fermeture de la sortie Orléans centre (n°1 sur A71) en provenance de Paris et de Tours / Bordeaux**

Les usagers de l'autoroute A10 en provenance de Paris ou de Tours / Bordeaux sont invités à emprunter la sortie Orléans nord (n°14) sur l'A10, puis rejoindre, via la voirie locale La-Chapelle-St-Mesmin.

- **A71 - Fermeture de l'entrée Orléans centre (n°1 sur A71) en direction de Bourges / Clermont-Ferrand / Toulouse**

Depuis l'extérieur, les usagers sont invités à suivre la voirie locale via les RD 2152, RD 2020 et RD 2271 pour rejoindre l'autoroute A71 depuis le diffuseur d'Olivet (n°2 sur A71).



La nuit du lundi 2 au mardi 3 mai 2022 entre 20h et 6h :

● **A10 - Fermeture de l'entrée Orléans nord (n°14 sur A10) en direction de Paris**

Depuis l'extérieur, les usagers sont invités à suivre la voirie locale en direction de La-Chapelle-Saint-Mesmin pour emprunter l'entrée Orléans centre (n°1 sur A71) en direction de Paris.

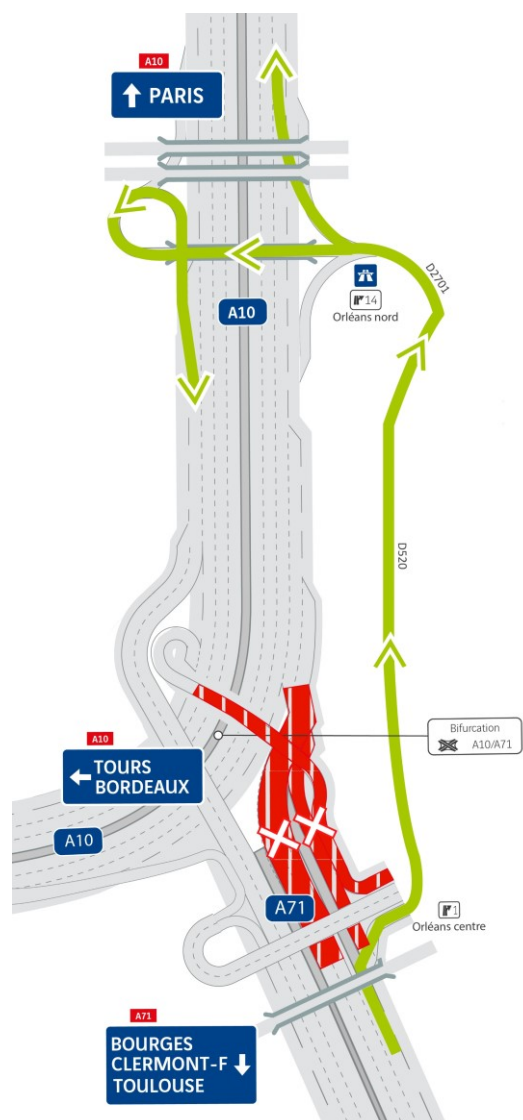
Les nuits du mardi 3 au vendredi 6 mai, du lundi 9 au mardi 10 mai ainsi que du mercredi 11 au jeudi 12 mai 2022 (5 nuits au total) entre 20h et 6h :

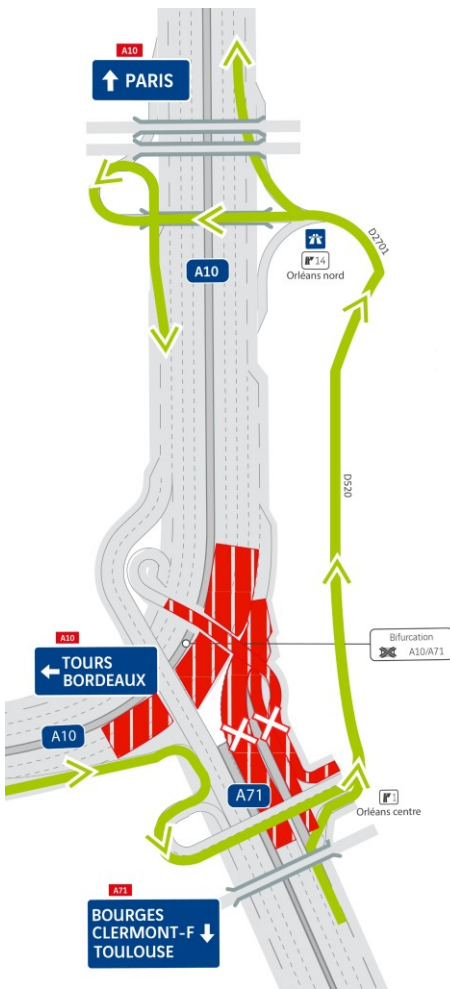
● **A71 - Délestage de l'autoroute A71 à Orléans centre (n°1) pour les usagers en provenance de Bourges / Clermont-Ferrand / Toulouse**

● **A71 - Fermeture de l'entrée Orléans centre (n°1) en direction de Paris et Bordeaux**

Les usagers de l'autoroute A71 en provenance de Bourges / Clermont-Ferrand / Toulouse devront emprunter la sortie Orléans centre (n°1 sur A71) et rejoindre, via la voirie locale, l'entrée Orléans nord (n°14 sur A10) en direction de Paris ou de Tours / Bordeaux.

Depuis l'extérieur, les usagers souhaitant se rendre en direction de Paris ou de Tours / Bordeaux devront emprunter l'entrée Orléans nord (n°14 sur A10).





La nuit du lundi 9 au mardi 10 mai 2022 entre 20h et 6h :

- **A10 – Délestage de l’autoroute A10 par A71, n°1-Orléans centre pour les usagers en provenance de Tours / Bordeaux**
- **A71 – Délestage de l’autoroute A71 à Orléans centre (n°1) pour les usagers en provenance de Bourges / Clermont-Ferrand / Toulouse**
- **A71 – Fermeture de l’entrée Orléans centre (n°1) en direction de Paris et Bordeaux**

Les usagers de l’autoroute A10 en provenance de Tours / Bordeaux devront emprunter l’A71 pour sortir à Orléans centre (n°1 sur A71) et rejoindre, via la voirie locale, l’entrée Orléans nord (n°14 sur A10) en direction de Paris.

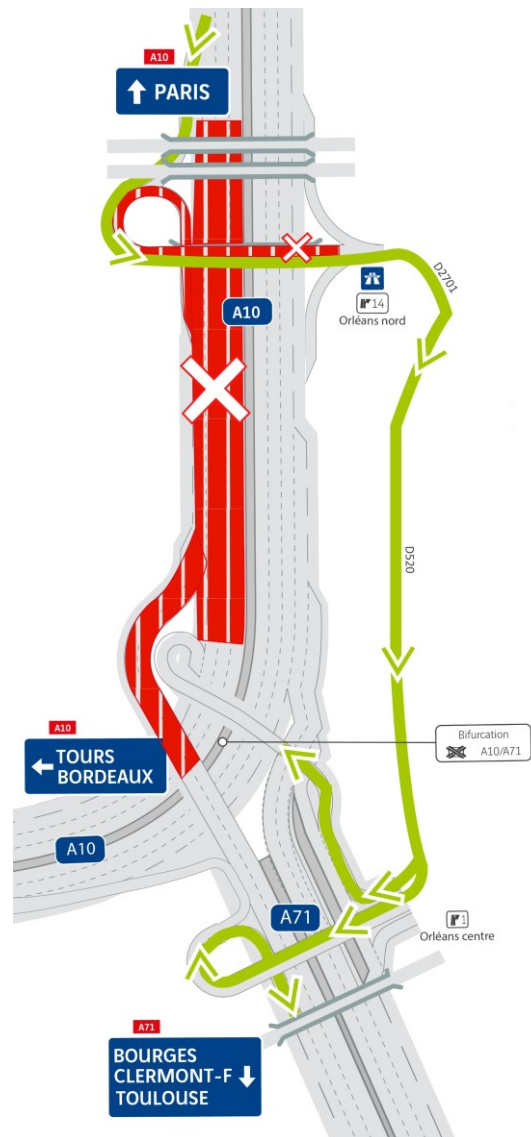
Les usagers de l’autoroute A71 en provenance de Bourges / Clermont-Ferrand / Toulouse devront emprunter la sortie Orléans centre (n°1 sur A71) et rejoindre, via la voirie locale, l’entrée Orléans nord (n°14 sur A10) en direction de Paris ou de Tours / Bordeaux.

La nuit du mardi 10 au mercredi 11 mai 2022 entre 20h et 6h :

- **A10 – Délestage de l’autoroute A10 par Orléans nord (n°14) pour les usagers en provenance de Paris**
- **A10 – Fermeture de l’entrée Orléans nord (n°14) en direction de Tours/Bordeaux et Bourges / Clermont-Ferrand / Toulouse**

Les usagers de l’autoroute A10 en provenance de Paris devront emprunter la sortie Orléans nord (n°14) et rejoindre, via la voirie locale, l’entrée Orléans centre (n°1 sur A71) en direction de Tours / Bordeaux ou Bourges / Clermont-Ferrand / Toulouse.

Depuis l’extérieur, les usagers souhaitant se rendre en direction de Tours / Bordeaux ou Bourges / Clermont-Ferrand / Toulouse devront emprunter l’entrée Orléans centre (n°1 sur A71).





**La nuit du jeudi 12 au vendredi 13 mai 2022 entre 20h et 6h :**

● **A71 – Fermeture de la bretelle Bourges / Tours**  
 Les usagers de l'autoroute A71 en provenance de Bourges / Clermont-Ferrand / Toulouse devront continuer sur l'A10 et emprunter la sortie Orleáns nord (n°14), faire demi-tour au giratoire et emprunter à nouveau l'entrée Orleáns nord (n°14 sur A10) en direction de Tours / Bordeaux.

● **A10 – Fermeture de la bretelle Tours / Bourges**  
 Les usagers de l'autoroute A10 en provenance de Tours / Bordeaux souhaitant se rendre en direction de Bourges / Clermont-Ferrand / Toulouse devront continuer leur trajet sur l'autoroute A10, emprunter la sortie Orleáns nord (n°14 sur A10), faire demi-tour au giratoire et emprunter à nouveau l'entrée Orleáns nord en direction de Bourges / Clermont-Ferrand / Toulouse.

**Un dispositif pour informer les clients en temps réel :**

- **Radio VINCI Autoroutes (107.7)**
- **Le 3605**, le service client 24h/24 et 7j/7 (service gratuit + prix d'appel)
- **L'Application Ulys** : trafic en temps réel
- **Le site Internet [www.vinci-autoroutes.com](http://www.vinci-autoroutes.com)**
- **Les comptes Twitter : @VINCIAutoroutes ; @A10Trafic ; @A71Trafic**



La Chargée d'info chantier répond à vos questions du lundi au vendredi de 9h à 17h au 02 46 91 07 45 ou par mail [a10nordorleans@vinci-autoroutes.com](mailto:a10nordorleans@vinci-autoroutes.com)



**Mon Bulletin Circulation**  
 Recevez par SMS ou email vos conditions de circulation pour la semaine à venir



Le site web du chantier [www.a10-nord-orleans.fr](http://www.a10-nord-orleans.fr)