

A11 - Périphérique nantais aménagement de la Porte de Gesvres : mise en circulation du pont provisoire route La Chapelle-sur-Erdre le 6 avril prochain

Dans le cadre de l'aménagement de la Porte de Gesvres, un pont provisoire a été mis en place sur la route de La Chapelle-sur-Erdre, le temps de démolir l'ancien pont et de construire son remplaçant. Cet ouvrage temporaire sera mis en circulation le 6 avril 2022 et permettra d'assurer la continuité de la circulation sur cette route. Les dernières phases de travaux avant la mise en circulation de cet ouvrage se dérouleront au cours des nuits du lundi 4 avril et du mardi 5 avril 2022 de 20h45 à 6h et entraîneront des fermetures nocturnes de la route de La Chapelle-sur-Erdre (VM 69) dans les deux sens de circulation.

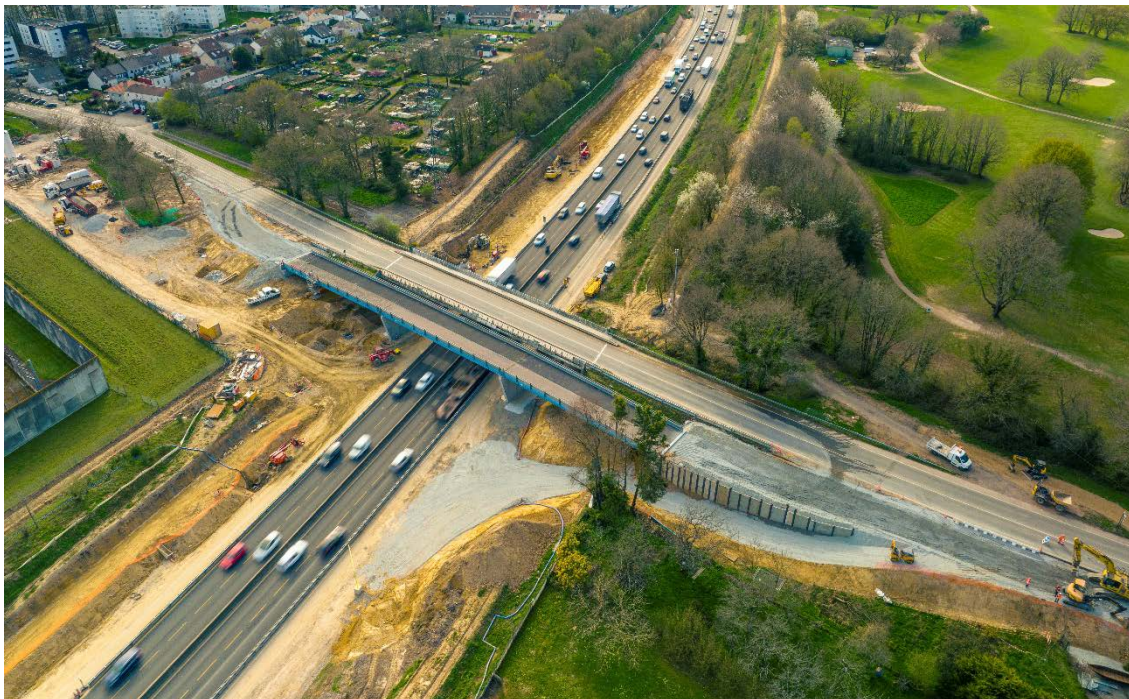
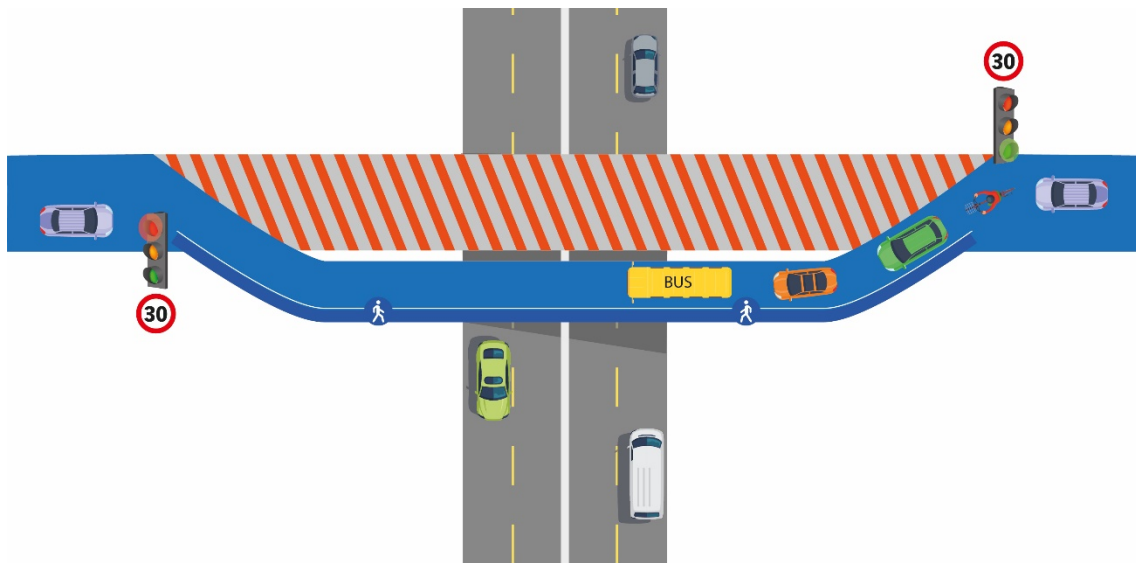


Dans le cadre de l'aménagement de la Porte de Gesvres, de nouvelles voies d'entrecroisement seront créées au cours de l'année sur le périphérique nord, dans les deux sens de circulation. L'implantation de ces nouvelles voies nécessite la démolition du pont existant et la construction d'un nouveau pont, à l'endroit où la route de La Chapelle-sur-Erdre enjambe le périphérique. Afin d'assurer la continuité de la circulation sur la route de La Chapelle-sur-Erdre, un pont provisoire a été mis en place le temps de démolir l'ancien pont et de construire son remplaçant. Les dernières opérations avant la mise en circulation du pont provisoire sont prévues au cours des nuits du lundi 4 avril et du mardi 5 avril 2022, de 20h45 à 6h.

Comment circuler sur le pont provisoire ?

A partir du mercredi 6 avril 2022, les automobilistes et les cyclistes seront invités à emprunter le pont provisoire positionné sur la route de La Chapelle-sur-Erdre. Long de 90 m et large de 7 m, l'ouvrage provisoire offrira une seule voie de circulation. Celle-ci sera organisée de manière alternée. Des feux intelligents situés de part et d'autre du pont permettront de réguler la circulation en donnant la priorité aux bus, puis à la file de voiture la plus longue. Le pont comprendra un passage réservé aux piétons. Cette allée piétonne d'une largeur de 1,40 m sera séparée de la voie de circulation à l'aide de séparateurs modulaires de voies. Les poids lourds ne pourront pas circuler sur cet ouvrage provisoire (sauf desserte locale).

La vitesse sera abaissée de 50 à 30 km/h.



En quoi consistent les travaux ?

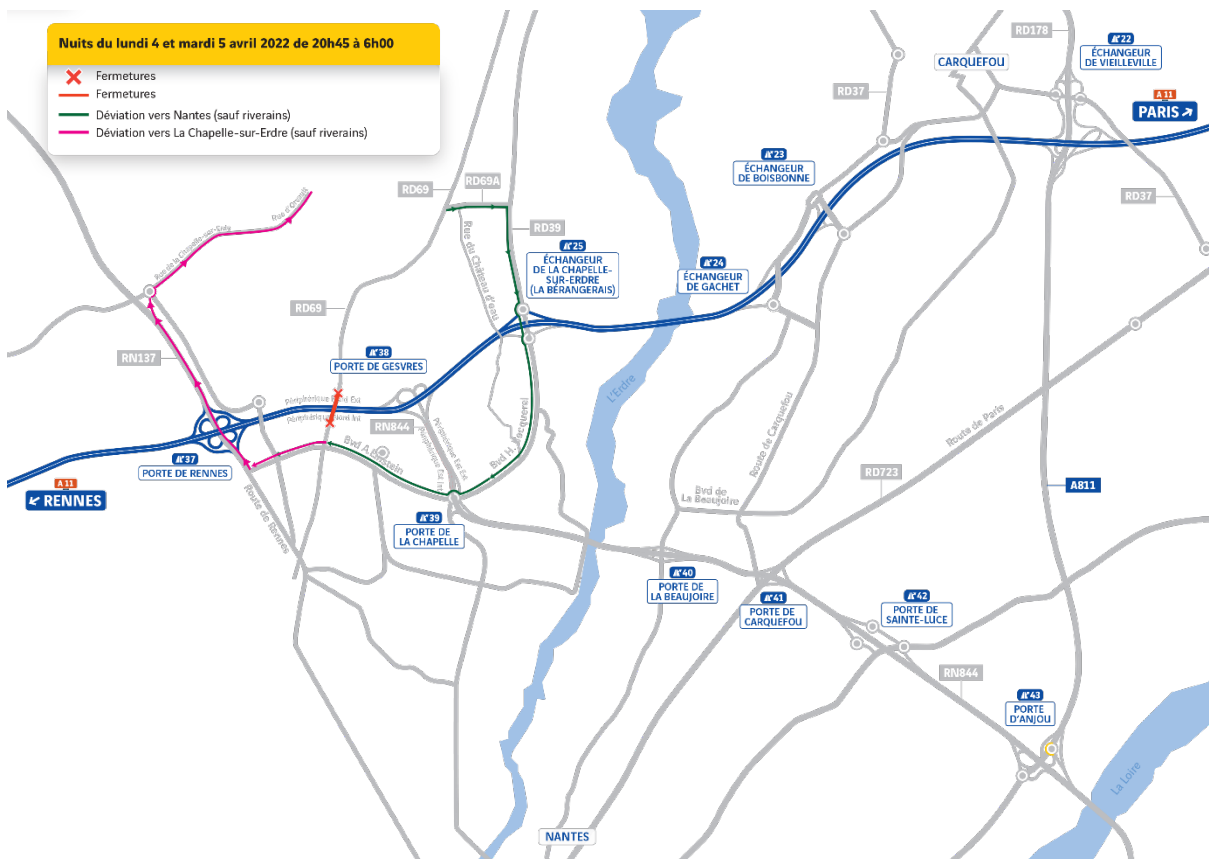
Durant les deux nuits de fermeture, les équipes effectueront les dernières opérations avant la mise en circulation du pont provisoire. Le raccordement des accès à l'ouvrage, des travaux de peinture au sol et de mise en place des panneaux de signalisation seront réalisés. Les compagnons procéderont également à la mise en place des dispositifs de sécurité. Ces opérations seront exclusivement réalisées la nuit afin de limiter la gêne à la circulation. Dès mercredi 6 avril 2022, les usagers pourront circuler sur le pont provisoire.

Le pont de la route de La Chapelle-sur-Erdre sera quant à lui démolli la nuit du mardi 12 avril 2022.

Quel calendrier ?

- **Les nuits du lundi 4 avril et du mardi 5 avril, de 20h45 à 6h :**
 - fermeture de la route de La Chapelle-sur-Erdre (VM 69).

Les usagers sont invités à suivre les déviations mises en place sur le réseau.



Un dispositif pour informer les clients en temps réel :

- **Le bulletin de circulation**
- **Une ligne dédiée, du lundi au vendredi de 9h à 17h : 02 46 80 01 11**
- **Un site Internet du chantier : www.portedegesvres.fr**
- **Radio VINCI Autoroutes (107.7)**
- **Le 3605, le service client 24h/24 et 7j/7 (service gratuit + prix d'appel)**
- **L'Application gratuite Ulys pour smartphone : trafic en temps réel**
- **Le site Internet : www.vinci-autoroutes.com**
- **Les comptes Twitter : @A11Trafic ; @VINCIAutoroutes**



A propos de VINCI Autoroutes

Premier opérateur d'autoroutes en concession en Europe, VINCI Autoroutes accueille chaque jour plus de 2 millions de clients sur le réseau de ses six sociétés concessionnaires : ASF, Cofiroute, Escota, Arcour, Arcos et Duplex A86. Partenaire de l'Etat et des collectivités territoriales, VINCI Autoroutes dessert en France 7 régions, 45 départements, 14 métropoles, plus d'une centaine de villes de plus de 10 000 habitants et des milliers de communes rurales situées à proximité de son réseau concédé. Chiffres clés : Réseau de 4 443 km d'autoroutes - 187 aires de services - 266 aires de repos - 324 gares de péage.

Retrouvez toutes les informations sur : Radio VINCI Autoroutes (107.7), www.vinci-autoroutes.com, facebook.com/VINCIAutoroutes, Twitter @VINCIAutoroutes, www.fondation.vinci-autoroutes.com, ou par téléphone au 3605, 24h/24 et 7j/7 (service gratuit + prix d'appel)