

A11- Entretien de la chaussée de la sortie n°6- Connerré

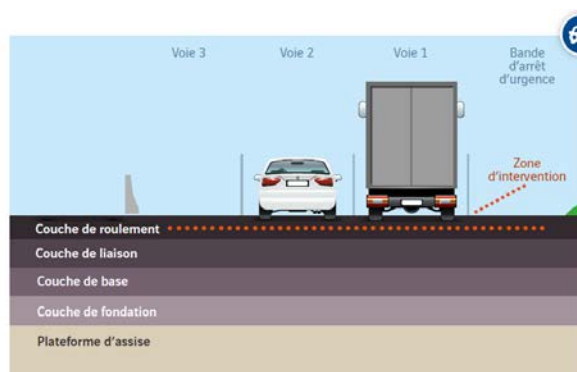


VINCI Autoroutes réalise des travaux sur la chaussée de la sortie n°6 - Connerré. La couche supérieure, dite couche de roulement, doit être refaite dans une des bretelles. Afin de permettre la réalisation de ces travaux, la sortie en provenance du Mans sera fermée le mercredi 2 mars de 8h à 12h.

Afin de garantir un haut niveau de sécurité et de confort de conduite à ses clients, VINCI Autoroutes surveille et inspecte continuellement les chaussées des autoroutes de son réseau.

Dans ce cadre, une réparation doit être engagée sur une partie de la chaussée de la bretelle permettant de quitter l'A11 dans le sens Paris vers Le Mans. Afin de garantir des conditions de circulation optimales, cette partie de la chaussée doit être refaite.

Cette opération est programmée le mercredi 2 mars 2022 et nécessite la fermeture partielle de cet échangeur.



En quoi consiste des travaux de rénovation de chaussées?

Les travaux de rénovation des chaussées se dérouleront en 3 étapes:

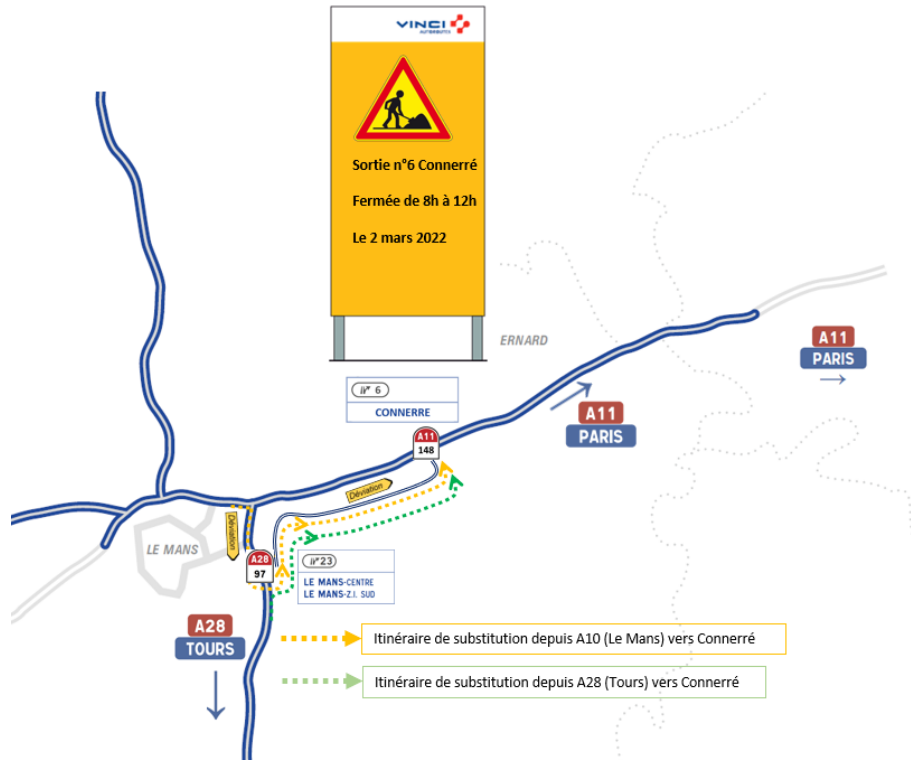
- > le **rabotage** de la couche de roulement existante
- > la **fabrication et l'application** de la nouvelle couche de roulement;
- > la **réfection** des marquages au sol

Quels impacts sur vos conditions de circulation ?

Le mercredi 2 mars entre 8h et 12h : fermeture de la sortie n°6 - Connerré et **uniquement dans le sens Le Mans vers Connerré.**

Un itinéraire de substitution sera mis en place via l'A28 et la RD 323.

A noter qu'en cas de problème technique ou météorologique, la fermeture pourra être prolongée sur la journée du 3 mars 2022 avec les mêmes horaires.



Un dispositif pour informer les clients en temps réel :

- **Radio VINCI Autoroutes (107.7)**
- **Le 3605**, le service client 24h/24 et 7j/7 (service gratuit + prix d'appel)
- **L'Application gratuite Ulys pour smartphone** : trafic en temps réel
- **Le site Internet www.vinci-autoroutes.com**
- **Les comptes Twitter : @VINCIAutoroutes ; @A11Trafic**

A propos de VINCI Autoroutes

Premier opérateur d'autoroutes en concession en Europe, VINCI Autoroutes accueille chaque jour plus de 2 millions de clients sur le réseau de ses six sociétés concessionnaires : ASF, Cofiroute, Escota, Arcour, Arcos et Duplex A86. Partenaire de l'Etat et des collectivités territoriales, VINCI Autoroutes dessert en France 7 régions, 45 départements, 14 métropoles, plus d'une centaine de villes de plus de 10 000 habitants et des milliers de communes rurales situées à proximité de son réseau concédé.

Chiffres clés : Réseau de 4 443 km d'autoroutes - 187 aires de services - 266 aires de repos - 324 gares de péage. Retrouvez toutes les informations sur : Radio VINCI Autoroutes (107.7), www.vinci-autoroutes.com, [facebook.com/VINCIAutoroutes](https://www.facebook.com/VINCIAutoroutes), Twitter @VINCIAutoroutes, www.fondation.vinci-autoroutes.com, ou par téléphone au 3605, 24h/24 et 7j/7 (service gratuit + prix d'appel) d'appel)