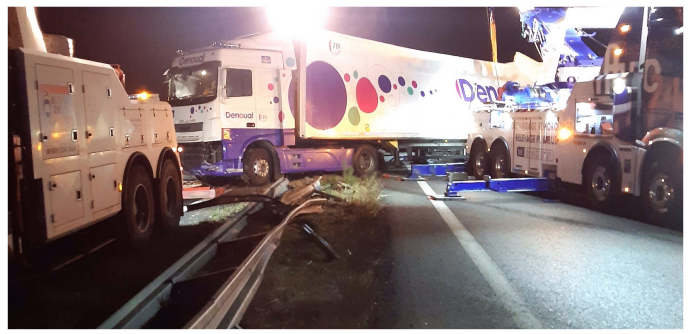
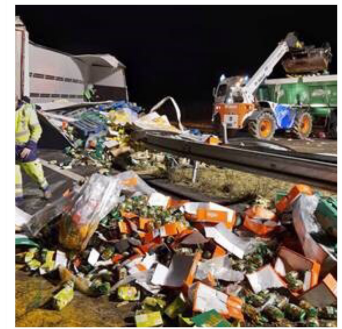


Circulation rétablie sur l'autoroute A81 dans le secteur de Laval suite à un accident de poids lourd

Hier soir vers 21h50, un poids lourd circulant sur l'autoroute A81 en provenance du Mans et en direction de Laval, a traversé le terre-plein central et s'est renversé sur les voies entre les échangeurs d'Evron (n°2) et de Château-Gontier/Laval-Est (n°3). Le dépannage du poids lourd qui transportait des denrées alimentaires a nécessité une coupure de l'A81 dans les deux sens de circulation, afin de permettre le bon déroulement des opérations de relevage, de réparation d'urgence des glissières et de nettoyage des chaussées. La circulation a été rétablie dans les deux sens de circulation à 07h15.



Dès le début de l'évènement, les équipes de VINCI Autoroutes et leurs partenaires se sont mobilisés pour procéder au dépannage du poids-lourd impliqué afin de rétablir au plus vite des conditions normales de circulation. Les deux sens de circulation ont été coupés pour procéder d'une part, au déploiement de la grue, au relevage et à l'évacuation du poids lourd, et d'autre part, aux réparations d'urgence et au nettoyage des chaussées.

En conséquence, des mesures de gestion du trafic ont mises en place sur l'A81 :

- en provenance de Laval et en direction du Mans, la sortie obligatoire et l'entrée interdite à Château-Gontier / Laval-Est (n°3) à partir de 01h10 ;

- en provenance du Mans et en direction de Laval, la sortie obligatoire et l'entrée interdite à Evron (n°2) à partir de 1h55.

Ces mesures sont désormais levées depuis 07h14.

La circulation a pu reprendre sur l'A81 dans le secteur de Laval à partir de 07h15, mais les véhicules ne circulent que sur une seule voie dans chaque sens de circulation.

VINCI Autoroutes recommande de bien s'informer avant tout déplacement sur ce secteur.

Un dispositif pour informer les clients en temps réel :

- **Radio VINCI Autoroutes (FM 107.7)**
- **Le 3605**, le service client 24h/24 et 7j/7 (service gratuit + prix d'appel)
- **L'Application gratuite Ulys pour smartphone** : trafic en temps réel
- **Le site Internet www.vinci-autoroutes.com**
- **Les comptes Twitter @VINCIAutoroutes ; @A81Trafic**

CONTACTS PRESSE : 01 55 94 70 22

A propos de VINCI Autoroutes

Premier opérateur d'autoroutes en concession en Europe, VINCI Autoroutes accueille chaque jour plus de 2 millions de clients sur le réseau de ses six sociétés concessionnaires : ASF, Cofiroute, Escota, Arcour, Arcos et Duplex A86. Partenaire de l'Etat et des collectivités territoriales, VINCI Autoroutes dessert en France 10 régions, 45 départements, 14 métropoles, plus d'une centaine de villes de plus de 10 000 habitants et des milliers de communes rurales situées à proximité de son réseau concédé. Chiffres clés : Réseau de 4 443 km d'autoroutes - 187 aires de services - 266 aires de repos - 320 gares de péage. Retrouvez toutes les informations sur : Radio VINCI Autoroutes (107.7), www.vinci-autoroutes.com, facebook.com/VINCIAutoroutes, Twitter @VINCIAutoroutes, www.fondation.vinci-autoroutes.com, ou par téléphone au 3605, 24h/24 et 7j/7 (service gratuit + prix d'appel)