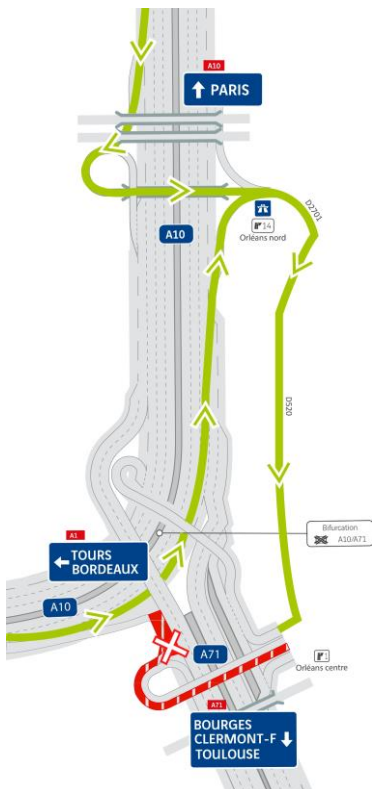


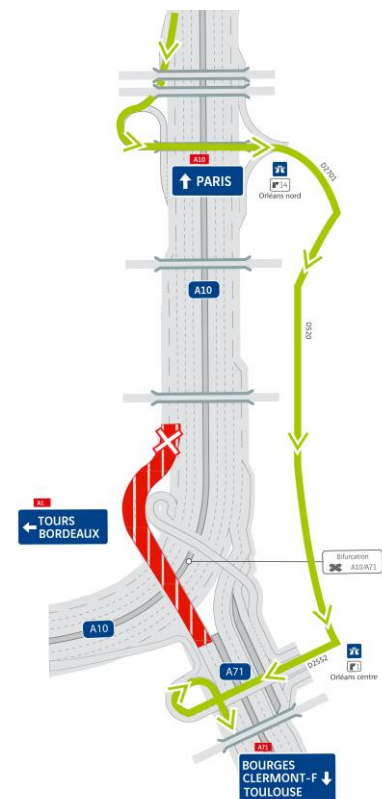
A10 – Aménagement au nord d’Orléans Fermetures nocturnes sur l’A10 et l’A71 à proximité d’Orléans

Dans le cadre de l’aménagement de l’autoroute A10 au nord d’Orléans, les compagnons doivent intervenir sur les dispositifs d’assainissement et de retenue aux abords de l’échangeur d’Orléans centre (n°1 sur A71). Des travaux de chaussée auront également lieu au niveau de la bifurcation A10/A71. Ces opérations sont réalisées de nuit pour limiter la gêne occasionnée mais nécessiteront la fermeture de ces sections.



La nuit du lundi 21 février au mardi 22 février 2022, de 20h à 6h :
Fermeture de la bretelle de sortie d’Orléans centre (n°1 sur A71) en provenance de Paris et de Tours / Bordeaux

Les usagers en provenance de Paris ou de Tours / Bordeaux sont invités à emprunter la sortie Orlean nord (n°14 sur A10).



La nuit du mardi 22 février au mercredi 23 février 2022, de 20h à 6h :

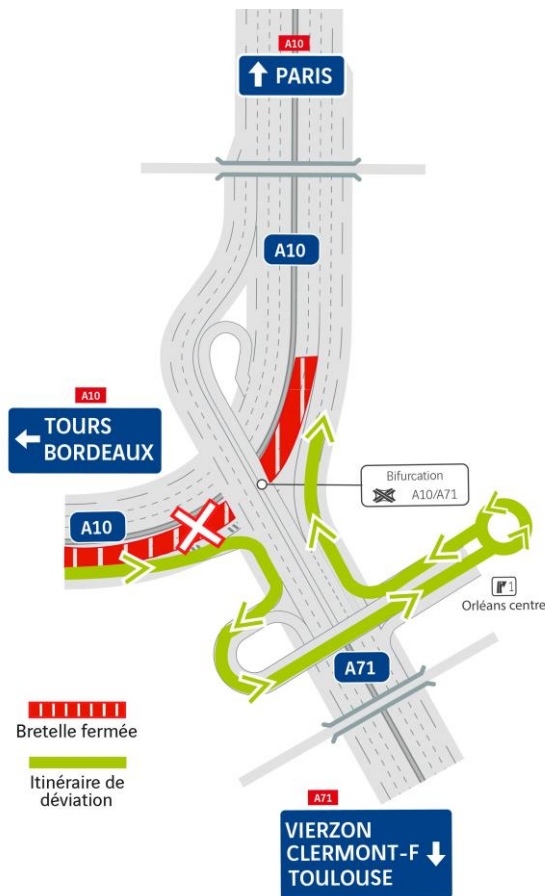
Fermeture de la section Paris-Bourges

Les usagers de l’autoroute A10 en provenance de Paris qui souhaitent se rendre à Bourges / Clermont-Ferrand / Toulouse devront emprunter en amont la sortie Orlean nord (n°14 sur A10) puis rejoindre, via le réseau local, l’entrée Orlean centre (n°1 sur A71) en direction de Bourges / Clermont-Ferrand / Toulouse.

La nuit du mercredi 23 février au jeudi 24 février 2022, de 20h à 6h :

Fermeture de la section Tours-Paris

Les usagers de l'autoroute A10 en provenance de Tours / Bordeaux qui souhaitent se rendre à Paris devront prendre l'autoroute A71 et emprunter la sortie Orléans centre (n°1), faire demi-tour au giratoire pour reprendre l'entrée n°1 Orléans centre en direction de Paris.



Un dispositif pour informer les clients en temps réel :

- **Radio VINCI Autoroutes (107.7)**
- **Le 3605**, le service client 24h/24 et 7j/7 (service gratuit + prix d'appel)
- **L'Application Ulys** : trafic en temps réel
- **Le site Internet www.vinci-autoroutes.com**
- **Les comptes Twitter** : @VINCIAutoroutes ; @A10Trafic ; @A71Trafic.



La Chargée d'info chantier répond à vos questions du lundi au vendredi de 9h à 17h au 02 46 91 07 45 ou par mail a10nordorleans@vinci-autoroutes.com



Mon Bulletin Circulation
Recevez par SMS ou email vos conditions de circulation pour la semaine à venir



Le site web du chantier
www.a10-nord-orleans.fr

CONTACT PRESSE :

Cécile PINARD - Responsable communication – 06 10 57 34 40
cecile.pinard@vinci-autoroutes.com

A propos de VINCI Autoroutes

Premier opérateur d'autoroutes en concession en Europe, VINCI Autoroutes accueille chaque jour plus de 2 millions de clients sur le réseau de ses six sociétés concessionnaires : ASF, Cofiroute, Escota, Arcour, Arcos et Duplex A86. Partenaire de l'Etat et des collectivités territoriales, VINCI Autoroutes dessert en France 10 régions, 45 départements, 14 métropoles, plus d'une centaine de villes de plus de 10 000 habitants et des milliers de communes rurales situées à proximité de son réseau concédé.

Chiffres clés : Réseau de 4 443 km d'autoroutes – 187 aires de services – 266 aires de repos – 320 gares de péage.

Retrouvez toutes les informations sur : Radio VINCI Autoroutes (107.7), www.vinci-autoroutes.com, [facebook.com/VINCIAutoroutes](https://www.facebook.com/VINCIAutoroutes), Twitter @VINCIAutoroutes, www.fondation.vinci-autoroutes.com, ou par téléphone au 3605, 24h/24 et 7j/7 (service gratuit + prix d'appel).