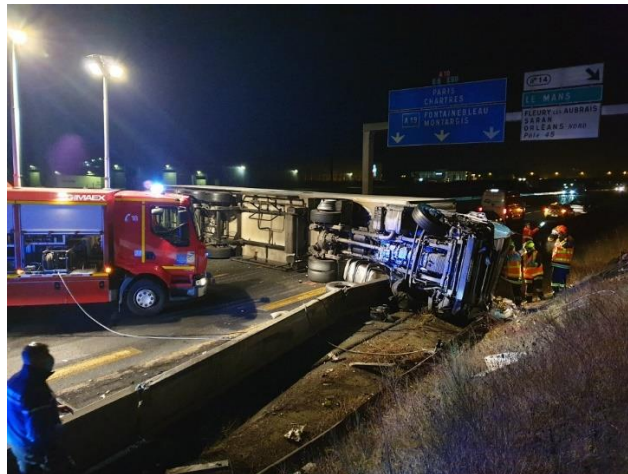


L'autoroute A10, toujours coupée dans le secteur d'Orléans pour les véhicules circulant en direction de Paris, une deuxième grue arrive sur le site du poids lourd accidenté

Cette nuit vers 01h du matin, un poids-lourd circulant sur l'autoroute A10 en direction de Paris s'est couché sur les voies entre l'échangeur A10/A71 et la sortie n°14 d'Orléans nord. Cet événement a entraîné une fermeture de l'autoroute A10 en direction de Paris. Les opérations d'évacuation se sont déroulées toute la nuit et sont en passe de se terminer. Deux ouvertures ont dû être réalisées dans le muret central cette nuit afin de créer un passage pour les véhicules qui ont ainsi pu repartir en empruntant une voie de la chaussée opposée sur laquelle un balisage avait été posé.



Les équipes de VINCI Autoroutes, les gendarmes et les dépanneurs sont sur place depuis 01h du matin pour mettre en place les actions permettant de gérer l'événement. Le poids lourd étant couché complètement en travers des voies, une deuxième grue est nécessaire à son évacuation. Celle-ci est en train d'arriver sur le site du poids lourd accidenté. Les opérations visant à relever le poids lourd et à nettoyer les chaussées vont se poursuivre dans le courant de la matinée.

Cet événement qui engendre une coupure de l'A10 en direction de Paris a nécessité la mise en place de mesures de gestion du trafic sur l'A10 et l'A71, qui restent effectives jusqu'à la fin de l'événement.

- une sortie obligatoire et un accès interdit au n°15 Meung/Loire (A10) ;
- une sortie obligatoire et accès interdit au n°1 Orléans Centre (A71) ;
- une sortie conseillée et un accès déconseillé n°16 à Mer (A10) ;
- une sortie conseillée et un accès déconseillé n°2 à Olivet (A71).

VINCI Autoroutes recommande de bien s'informer avant tout déplacement sur ce secteur.

Un dispositif pour informer les clients en temps réel :

- **Radio VINCI Autoroutes (FM 107.7)**
- **Le 3605**, le service client 24h/24 et 7J/7 (service gratuit + prix d'appel)
- **L'Application gratuite Ulys pour smartphone** : trafic en temps réel
- **Le site Internet www.vinci-autoroutes.com**
- **Les comptes Twitter @VINCIAutoroutes ; @A11Trafic**

CONTACTS PRESSE : 01 55 94 70 22

A propos de VINCI Autoroutes

Premier opérateur d'autoroutes en concession en Europe, VINCI Autoroutes accueille chaque jour plus de 2 millions de clients sur le réseau de ses six sociétés concessionnaires : ASF, Cofiroute, Escota, Arcour, Arcos et Duplex A86. Partenaire de l'Etat et des collectivités territoriales, VINCI Autoroutes dessert en France 10 régions, 45 départements, 14 métropoles, plus d'une centaine de villes de plus de 10 000 habitants et des milliers de communes rurales situées à proximité de son réseau concédé. Chiffres clés : Réseau de 4 443 km d'autoroutes – 187 aires de services – 266 aires de repos – 320 gares de péage. Retrouvez toutes les informations sur : Radio VINCI Autoroutes (107.7), www.vinci-autoroutes.com, facebook.com/VINCIAutoroutes, Twitter @VINCIAutoroutes, www.fondation.vinci-autoroutes.com, ou par téléphone au 3605, 24h/24 et 7j/7 (service gratuit + prix d'appel).