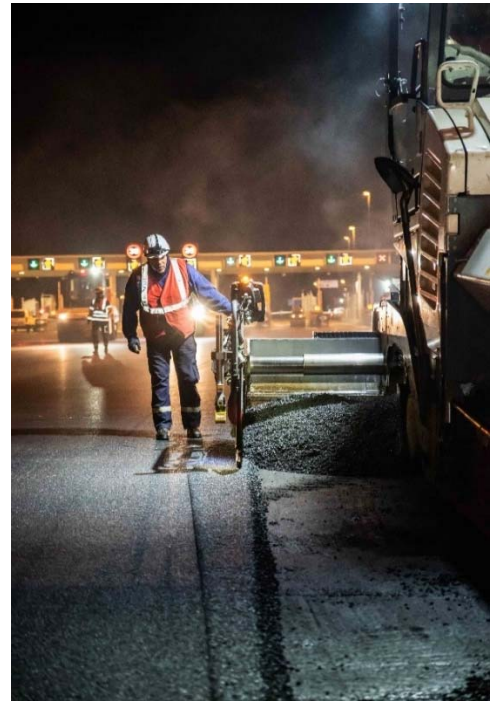
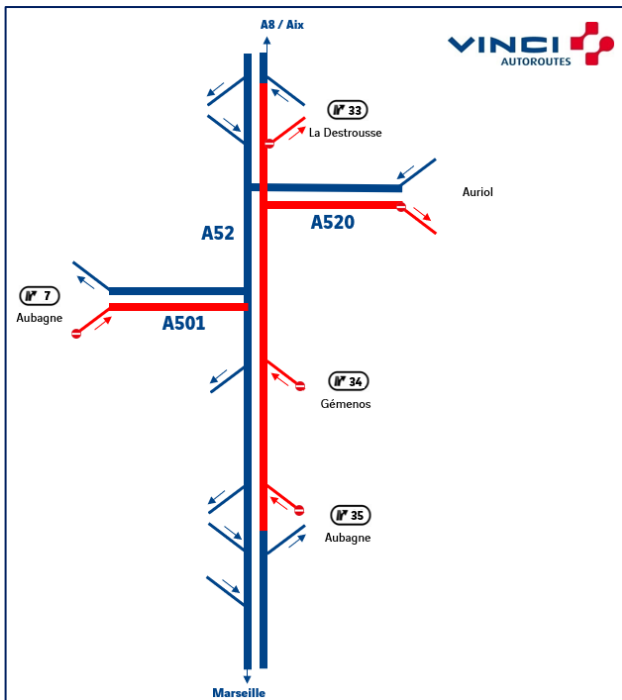


Dans les deux sens de circulation : fermeture de l'autoroute A501 entre l'échangeur de Pont de L'Etoile et la bretelle d'Aubagne (n°7).

2 nuits, du mercredi 1^{er} au vendredi 3 décembre 2021, de 21h à 5h30 :



En provenance d'Aubagne : fermeture de l'autoroute A501 entre le nœud A50/A501 et le nœud A501/A52 incluant la fermeture de la bretelle d'entrée de l'échangeur d'Aubagne Centre (n°7).

En direction d'Aix-en-Provence et de l'autoroute A8 : fermeture de l'autoroute A52 entre les échangeurs d'Aubagne (n°35) et de La Destrousse (n°33) incluant la fermeture des bretelles d'entrée des échangeurs d'Aubagne (n°35) et de Gémenos (n°34) ainsi que la fermeture de l'autoroute A520 en direction d'Auriol.

Déviation Les conducteurs devront emprunter la bretelle de sortie de l'échangeur d'Aubagne (n°35).

LE SAVIEZ-VOUS ?



Dans le cadre de sa politique de préservation de l'environnement, VINCI Autoroutes recycle une partie des matériaux issus du rabotage et les réintroduit dans la fabrication du nouvel enrobé. Dans le cadre de ce chantier, 100% des agrégats d'enrobés produits seront réutilisés dans la fabrication de nouveaux enrobés dont 25% sur ce chantier.

Renforcez votre vigilance à l'approche du chantier



Pour votre sécurité et celle du personnel de VINCI Autoroutes et des entreprises intervenantes, merci d'être vigilants aux abords du chantier en respectant les règles suivantes : réduisez votre vitesse, gardez vos distances de sécurité et redoublez de vigilance.



38 véhicules d'intervention

ont déjà été **heurtés** en **2021** sur le réseau VINCI Autoroutes (49 en 2020).

Nos hommes et nos femmes en jaune veillent sur notre sécurité et vous remercient de veiller sur la leur également.

Un dispositif pour informer les clients en temps réel :

- **Radio VINCI Autoroutes (107.7)**
- **Le 3605**, le service client 24h/24 et 7j/7 (service gratuit + prix d'appel)
- **L'Application gratuite Ulys pour smartphone** : trafic en temps réel
- **Le site internet** www.vinci-autoroutes.com
- **Les comptes Twitter** : @VINCIAutoroutes ; @TunnelToulon ; @A8trafic

Contact Presse :

Ludivine MIFSUD, ludivine.mifsud@vinci-autoroutes.com, 06 99 27 52 54

A propos de VINCI Autoroutes

Premier opérateur d'autoroutes en concession en Europe, VINCI Autoroutes accueille chaque jour plus de 2 millions de clients sur le réseau de ses six sociétés concessionnaires : ASF, Cofiroute, Escota, Arcour, Arcos et Duplex A86. Partenaire de l'Etat et des collectivités territoriales, VINCI Autoroutes dessert en France 7 régions, 45 départements, 14 métropoles, plus d'une centaine de villes de plus de 10 000 habitants et des milliers de communes rurales situées à proximité de son réseau concédé.

Chiffres clés : Réseau de 4 443 km d'autoroutes - 187 aires de services - 266 aires de repos - 324 gares de péage.

Retrouvez toutes les informations sur : Radio VINCI Autoroutes (107.7), www.vinci-autoroutes.com, facebook.com/VINCIAutoroutes, Twitter @VINCIAutoroutes, www.fondation.vinci-autoroutes.com, ou par téléphone au 3605, 24h/24 et 7j/7 (service gratuit + prix d'appel)