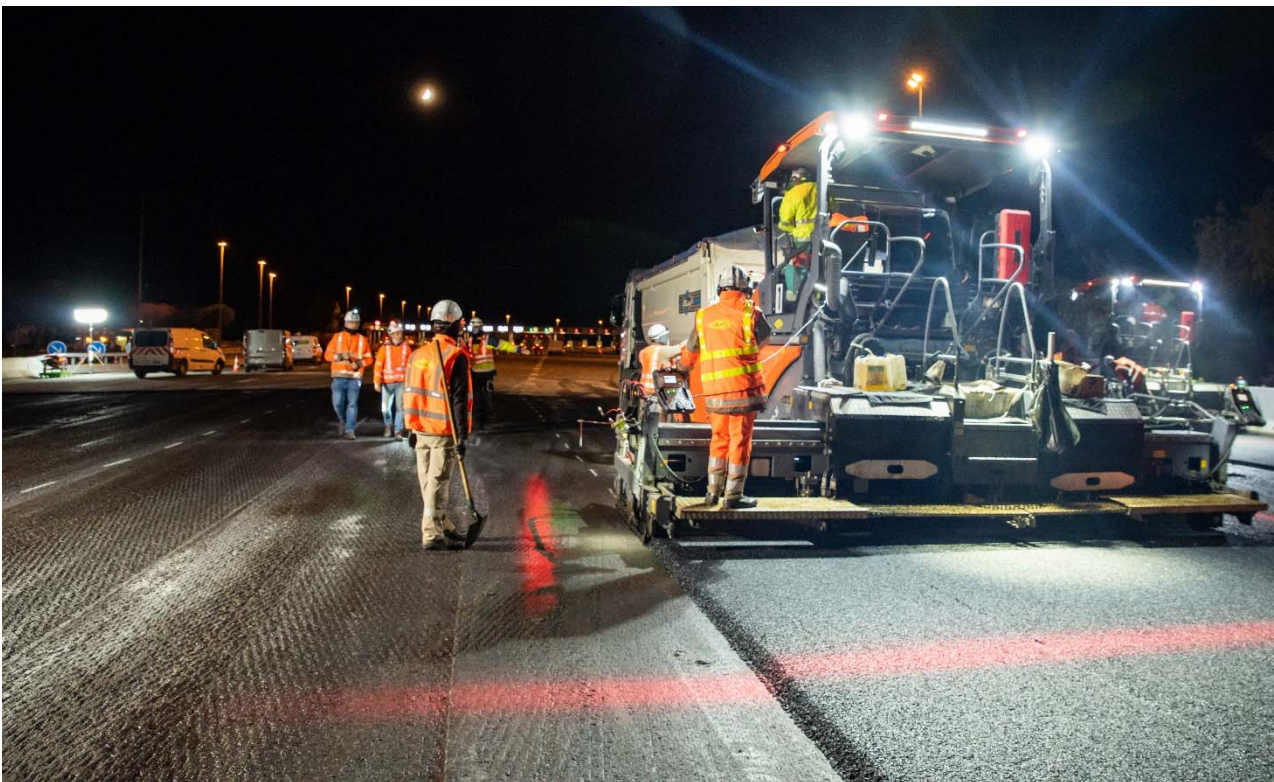


Autoroute A8 : poursuite de la deuxième phase du chantier de rénovation des chaussées dans le secteur de Saint-Maximin



Dans le cadre de son programme annuel d'entretien du patrimoine, VINCI Autoroutes procède à la rénovation de 40 km de chaussée de l'autoroute A8 entre Aix-en-Provence et Saint-Maximin. La première phase du chantier qui s'est déroulée au Printemps et qui a consisté à rénover les chaussées dans le secteur d'Aix-en-Provence, entre les nœuds autoroutiers A8/A51 et A8/A52, s'est bien déroulée. Les équipes procèdent maintenant à la deuxième et dernière phase du chantier entre le nœud A8/A52 et Saint-Maximin, en direction de l'Italie. Ces opérations qui ont débuté le 6 septembre, dureront 10 semaines. Pour minimiser la gêne à la circulation, les travaux sont uniquement réalisés de nuit, hors week-end. VINCI Autoroutes demande aux conducteurs de rester vigilants à l'approche d'une zone de chantier où nos équipes et nos entreprises interviennent pour le confort des usagers de l'autoroute.

La semaine prochaine, les interventions entraîneront des modifications de circulation du lundi 18 au vendredi 22 octobre au niveau de l'échangeur de Saint-Maximin (n°34) de 21h à 5h et la fermeture de l'aire de Barcelone de 12h à 6h.

LES ZONE DU CHANTIER



Certaines étapes du chantier entraîneront des modifications de circulation sur l'autoroute A8 : la fermeture de l'aire de l'Arc, de l'aire de Barcelone ainsi que la fermeture des bretelles d'entrée et de sortie des échangeurs de Trets (n°33) et de Saint-Maximin (n°34).

Les modifications de circulation du lundi 18 au vendredi 22 octobre 2021*

- **En direction de l'Italie :**
 - o fermeture de l'aire de Barcelone de 12h à 6h.
 - o fermeture des bretelles d'entrée et de sortie de l'échangeur de Saint-Maximin (n°34), de 21h à 5h.
- **En direction de d'Aix-en-Provence :**
 - o fermeture de la bretelle d'entrée de l'échangeur de Saint-Maximin (n°34), de 21h à 5h.

**Les dates indiquées sont susceptibles d'être modifiées en raison des conditions météorologiques qui conditionnent la réalisation et l'avancement du chantier*

LES ÉTAPES DE RÉNOVATION DES CHAUSSÉES

La rénovation des chaussées de l'autoroute se déroule en plusieurs étapes :



Rabotage de la chaussées existantes et nettoyage des voies,

Application des nouvelles couches d'enrobé et compactage entre chaque couche,

Réalisation des marquages au sol provisoires (jaune) puis définitifs (blancs).

LES CHIFFRES CLEFS DU CHANTIER



10 semaines

Pendant 10 semaines, de 21h à 5h, les équipes vont œuvrer pour votre confort et votre sécurité.



440 000 m²

de la chaussée seront rabotées.



40 000 tonnes

d'enrobés seront appliquées sur les 30 km rénovés jusqu'à 95% de granulats recyclés.



80 personnes

interviendront chaque nuit, réduisez votre vitesse à l'approche de la zone de chantier.

Une circulation modifiée de nuit pour limiter la gêne au trafic :



Durant les deux phases de ce chantier d'envergure, les opérations de rénovation se dérouleront de nuit entre **22h et 5h**, en période de moindre trafic, hors week-end et jours fériés. La circulation se fera sous basculement, c'est-à-dire à double sens sur un seul côté de l'autoroute, avec une limitation à **90km/h**. Certaines étapes du chantier de rénovation nécessiteront la fermeture de l'échangeur de Saint-Maximin (n°34) et des déviations seront mises en place.

Ambition environnement 2030 : le saviez-vous ?



Dans le cadre de sa **politique de préservation de l'environnement**, VINCI Autoroutes recycle une partie des matériaux issus du rabotage et les réintroduit dans la fabrication du nouvel enrobé. Les différentes couches de la nouvelle chaussée sont constituées jusqu'à **40%** par ces **granulats recyclés**.

Abonnez-vous au fil Twitter de l'autoroute A8 et consultez l'info trafic



Avant de prendre le volant, préparez vos trajets avec le fil Twitter [@A8Trafic](#). Retrouvez toute l'information de l'autoroute A8, d'Aix-en-Provence à la frontière italienne, en temps réel : info trafic, travaux, événements, conseils sécurité. Déjà plus de 17 200 abonnés !



Depuis début 2021, 30 véhicules d'intervention

ont été **heurtés** sur le réseau
VINCI Autoroutes (49 en 2020).

**Nos hommes et nos femmes en jaune veillent
sur votre sécurité et vous remercient de veiller
sur la leur également.**

Un dispositif pour informer les clients en temps réel :

- **Radio VINCI Autoroutes (107.7)**
- **Le 3605**, le service client 24h/24 et 7j/7 (service gratuit + prix d'appel)
- **L'Application gratuite Ulys pour smartphone** : trafic en temps réel
- **Le site internet www.vinci-autoroutes.com**
- **Les comptes Twitter** : @VINCIAutoroutes ; @A8trafic

Contact Presse : Ludivine MIFSUD, ludivine.mifsud@vinci-autoroutes.com, 06 99 27 52 54

A propos de VINCI Autoroutes

Premier opérateur d'autoroutes en concession en Europe, VINCI Autoroutes accueille chaque jour plus de 2 millions de clients sur le réseau de ses six sociétés concessionnaires : ASF, Cofiroute, Escota, Arcour, Arcos et Duplex A86. Partenaire de l'Etat et des collectivités territoriales, VINCI Autoroutes dessert en France 7 régions, 45 départements, 14 métropoles, plus d'une centaine de villes de plus de 10 000 habitants et des milliers de communes rurales situées à proximité de son réseau concédé.

Chiffres clés : Réseau de 4 443 km d'autoroutes - 187 aires de services - 266 aires de repos - 324 gares de péage.

Retrouvez toutes les informations sur : Radio VINCI Autoroutes (107.7), www.vinci-autoroutes.com, facebook.com/VINCIAutoroutes, Twitter @VINCIAutoroutes, www.fondation.vinci-autoroutes.com, ou par téléphone au 3605, 24h/24 et 7j/7 (service gratuit + prix d'appel)