

DOSSIER DE PRESSE

9 juillet 2021

#Exposés : 26 semaines, 26 heurts

1 fourgon d'intervention en moyenne est heurté chaque semaine sur le réseau VINCI Autoroutes par des conducteurs inattentifs ou somnolents, alors que les hommes et les femmes en jaune interviennent auprès de conducteurs en difficultés, contrôlent des équipements ou procèdent à des travaux d'entretien.

Face à cette réalité inacceptable, VINCI Autoroutes et la Fondation VINCI Autoroutes pour une conduite responsable invitent le grand public à découvrir, du 9 au 19 juillet, une installation unique en son genre. 26 fourgons de patrouilleurs accidentés - représentant le nombre de véhicules d'intervention percutés en moyenne chaque semestre sur le réseau VINCI Autoroutes (soit l'équivalent d'un par semaine) - seront exposés à ciel ouvert, sur l'aire de Montélimar ouest (A7).

« Exposés » aux regards, ces 26 fourgons heurtés sont l'œuvre de l'inattention et de la somnolence, et témoignent des risques encourus par les hommes et les femmes en jaune, « exposés » au manque de vigilance de trop nombreux conducteurs. L'exposition choc invite symboliquement ces derniers à « ne pas détourner les yeux » – pas plus de leur responsabilité... que de la route lorsqu'ils sont au volant. Une campagne digitale, lancée le jour de l'inauguration, permettra également au grand public de relayer sur les réseaux sociaux la démarche de sensibilisation, photos à l'appui, autour du mot-dièse #Exposés, et de témoigner ainsi de leur solidarité aux hommes et femmes en jaune.



Une opération de prévention inédite pour provoquer un regain d'attention de la part des conducteurs

Ils s'appellent Cédric, Bernard, Yassine, Olivier, Hélène, Marie-Madeleine ou encore Claude. Hommes et femmes en jaune - parfois surnommés aussi « les anges gardiens de l'autoroute » - ils sont plus de 1 000 à se relayer 24h/24 et 7j/7 sur le réseau VINCI Autoroutes avec, **pour principale mission, d'assurer la sécurité des conducteurs tout au long de leurs trajets**. Assistance aux véhicules en difficulté ou accidentés, protection en cas de congestion pour éviter les accidents, surveillance du domaine autoroutier... : chaque jour, ils sillonnent des kilomètres d'autoroute au volant de leur fourgon jaune pour veiller à la sécurité de tous.

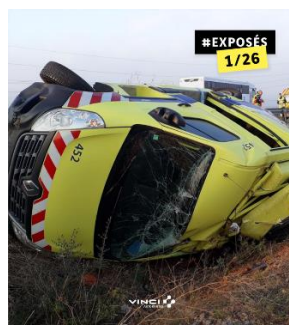
Or, leur sécurité est trop souvent mise en péril par des conducteurs somnolents ou inattentifs, insuffisamment concentrés sur la route. **En moyenne, c'est un fourgon par semaine qui est ainsi percuté** au cours d'une intervention sur le réseau VINCI Autoroutes, le plus souvent sur une section offrant une bonne visibilité, et alors que les dispositifs de signalisation sont activés (gyrophares, flèches lumineuses sur le toit...).

« Il y a six ans, je me suis fait percuter de plein fouet par un véhicule dont la conductrice, éblouie par le soleil, a quitté la route des yeux quelques instants pour attraper sa paire de lunettes de soleil. Elle a mis un coup de volant au dernier moment mais est tout de même venue me percuter. C'est allé très vite : j'ai à peine entendu le coup de frein que le véhicule était sur moi. J'ai été percuté de plein fouet, à 110 Km/h, et le véhicule m'a envoyé à dix mètres. Il n'y a pas de fatalité mais il y a toujours une erreur qui est commise. C'est râlant de se dire que certains conducteurs font tout sauf conduire... Alors, il est important de relayer les messages de prévention : s'arrêter toutes les deux heures, garder les mains sur le volant et ne pas utiliser son téléphone au volant. »

Retrouvez le témoignage complet de Cédric Belloc, agent autoroutier victime d'un accident en 2015, dans le podcast de la série Immersions dédié à la profession des patrouilleurs, [accessible ici](#).

Face à cette situation préoccupante, VINCI Autoroutes a souhaité cet été marquer les esprits en exposant 26 fourgons accidentés sur l'aire de Montélimar Ouest, la plus importante de son réseau. Ces 26 fourgons, **qui sont l'œuvre de l'inattention et de la somnolence de conducteurs**, représentent symboliquement le nombre de véhicules percutés en moyenne chaque semestre sur le réseau VINCI Autoroutes – **soit, l'équivalent d'un par semaine**. A travers cette installation, l'objectif est de faire prendre conscience à l'ensemble des conducteurs, qui s'arrêteront lors de leur pause, de l'importance de ce fléau, et de **provoquer un regain de vigilance au volant**, alors même qu'ils sont nombreux à ne plus avoir pris la route pour de longs trajets depuis un certain temps.

Cette démarche de sensibilisation et d'interpellation sera relayée également, dès le 9 juillet au matin, sur les réseaux sociaux de VINCI Autoroutes et de la Fondation VINCI Autoroutes pour une conduite responsable, à travers **la campagne #Exposés**. Les 26 fourgons accidentés seront ainsi présentés successivement, accompagnés d'éléments de contexte (prénom du ou des patrouilleurs concernés, date lieu et circonstances du heurt), sur les réseaux sociaux, et le grand public invité à partager la démarche.



Le 16 janvier, à 16h18, sur l'autoroute A9, Frédéric était à proximité de son fourgon en protection d'un poids lourd en panne. Sa flèche de signalisation lumineuse allumée, son fourgon est percuté par un poids lourd. L'accident fera deux blessés, Frédéric et le conducteur du poids lourd.

#EXPOSÉS

Ne détournez pas les yeux.

Somnolence, inattention, distraction, non-respect des distances de sécurité et du corridor de sécurité : autant de comportements dangereux à l'origine des accidents

Ces accidents sont dans la majorité des cas la conséquence d'épisodes de somnolence ou d'inattention de la part des conducteurs, qui en sont d'ailleurs bien souvent victimes eux-mêmes. Les études menées par la Fondation VINCI Autoroutes mettent en évidence des comportements inquiétants et une certaine indifférence envers les intervenants sur l'autoroute, qui ont des conséquences dramatiques.

Ainsi, d'après le 11^e Baromètre de la conduite responsable de la Fondation VINCI Autoroutes publié en mai 2021¹ :

- **70% des conducteurs français ne respectent pas les distances de sécurité** - condition pourtant indispensable pour préserver une bonne visibilité sur la route ;
- **53% oublient de ralentir à l'approche d'une zone de travaux.**
- **25% soit un1 conducteur sur 4 reconnaît avoir déjà empiété sur la bande d'arrêt d'urgence** ou sur le bas-côté de la route à cause d'un moment d'inattention ou d'assoupissement.

Par ailleurs, **plus d'1 conducteur sur 4 (28 %) ne connaît pas la règle du « corridor de sécurité », pourtant intégrée au Code de la route depuis septembre 2018** - et près de 7 conducteurs sur 10 (69 %) admettent ne pas la respecter systématiquement. Celle-ci vise à mieux protéger le personnel en intervention sur une route, une voie rapide ou une autoroute en instaurant autour d'eux un périmètre de sécurité que les conducteurs doivent obligatoirement respecter en s'écartant d'eux ; le non-respect de cette règle est sanctionné par une amende forfaitaire de 135 € et d'une perte de points.

Interrogés sur les **principales causes d'accidents impliquant le personnel d'intervention sur autoroute**, les conducteurs citent en premier lieu la **vitesse (67%)**, puis **l'inattention au volant (60%)** et le **non-respect des distances de sécurité (53%)**. **Seuls 10% des conducteurs français mentionnent le manque de visibilité des véhicules**, résultat peu étonnant puisque toute intervention s'accompagne d'un dispositif de signalisation très visible de loin (comme des gyrophares ou des flèches lumineuses sur le toit des fourgons, par exemple) pour autant que l'attention du conducteur se porte sur la route...

La **somnolence au volant n'est mentionnée qu'en dernier, par seulement 9%** des Français interrogés. Pourtant, **dans 2 accidents sur 3 impliquant du personnel en intervention, la somnolence et l'inattention des conducteurs sont en cause.**

Les conducteurs de poids-lourds, s'ils ne représentent que 14% du trafic sur autoroute, sont également impliqués dans **plus d'1 accident sur 2 affectant du personnel en intervention**². Une situation qui s'explique notamment par le fait que ceux-ci circulent majoritairement sur la partie droite de la chaussée où se trouvent plus fréquemment les intervenants et les balisages.



Face à ce constat, **la Fondation VINCI Autoroutes réalise de façon régulière des actions de prévention** sur les aires d'autoroutes, en entreprises, sur les réseaux sociaux pour informer et alerter sur le risque encouru par les intervenants sur autoroutes et les moyens de les prévenir. Depuis plus d'un an, elle mobilise également des transporteurs routiers pour sensibiliser « in situ » l'ensemble des conducteurs à la sécurité des hommes et femmes en jaune en affichant la campagne « Gardez vos distances » au dos de camions qui sillonnent la France et sensibilisent ainsi les usagers des réseaux routiers français. Au total, ce sont ainsi plus d'une centaine de camions qui se sont relayés pour porter ce message de prévention sur le territoire français.

¹ L'ensemble des résultats du Baromètre français de la conduite responsable est disponible sur <https://fondation.vinci-autoroutes.com/>

² Bilan sécurité du personnel en intervention – ASFA - 2019

Des dispositifs innovants pour constamment renforcer la sécurité des patrouilleurs

Des panneaux pédagogiques pour rappeler la règle du corridor de sécurité

Afin de faire connaître le corridor de sécurité, VINCI Autoroutes a implanté une nouvelle signalisation, composée de 3 panneaux espacés de 300 mètres, qui constituent un ensemble indissociable et qui expliquent les trois étapes nécessaires au bon respect de cette règle.



Le fourgon connecté, un concentré d'innovations expérimentées par VINCI Autoroutes

Depuis 2017, VINCI Autoroutes expérimente plusieurs innovations directement embarquées sur les fourgons qui sillonnent le réseau VINCI Autoroutes. Si l'objectif de renforcer la sécurité des personnels autoroutiers en cours d'intervention est commun à toutes, leur mission est complémentaire :

- un **système de détection de trajectoire** avec une caméra pour détecter la trajectoire des véhicules et envoyer un signal dès qu'un véhicule sort de sa trajectoire, risquant de percuter le fourgon ;
- un **système de vidéosurveillance du trafic** : une caméra embarquée 360° retransmet, en temps réel, les images filmées sur des montres connectées portées par les patrouilleurs, et fournies par VINCI Autoroutes, ainsi que vers le poste de contrôle (PC) sécurité. Lorsqu'un homme en jaune se trouve dans une situation sans vue directe sur le trafic, comme par exemple un contact avec un client en panne, il peut à tout moment et rapidement vérifier le trafic autour de lui ;
- une **flèche lumineuse d'urgence décalable** qui permet, lorsque le fourgon est en intervention sur la bande d'arrêt d'urgence, de positionner le dispositif lumineux en décalage sur la voie de droite. Cette flèche déportée signale ainsi plus efficacement sa présence et incite les véhicules à s'écarter.

Le programme « Connected Citizens », fruit du partenariat entre VINCI Autoroutes et Waze



Dans le cadre de son partenariat avec Waze, initié en 2015, **les fourgons d'intervention de VINCI Autoroutes sont désormais signalés aux conducteurs directement sur l'application**. Cette nouvelle fonctionnalité permettra de compléter l'information des usagers déjà diffusée sur les panneaux lumineux de l'autoroute. Les conducteurs circulant sur le réseau peuvent ainsi mieux anticiper, ralentir et changer de voie à l'approche de la zone où intervient le fourgon.

Concrètement, après avoir géolocalisé le véhicule d'intervention, les centres d'exploitation autoroutiers transmettent directement à Waze cette information. Une alerte est alors adressée en temps réel par Waze à l'ensemble des utilisateurs de l'application présents à proximité du véhicule.

Contact Presse :

Alissa JOLY, alissa.joly@vae-solis.com, 06 61 00 92 31

Morgane SAUZAY, morgane.sauzay@vinci-autoroutes.com, 06 28 66 32 80

Samuel BEAUCHEF, samuel.beauchef@vinci-autoroutes.com, 06 12 47 58 91

A propos de la Fondation d'entreprise VINCI Autoroutes pour une conduite responsable

Créée en février 2011, la Fondation VINCI Autoroutes pour une conduite responsable est à la fois un laboratoire, un observatoire et un outil d'information dédié à l'évolution des comportements.

D'abord investie dans le domaine de la lutte contre l'insécurité routière, elle a pour mission de promouvoir la conduite responsable sur la route et a élargi en 2018 son champ d'action aux domaines de l'environnement et de l'éducation pour « bien (se) conduire ».

Parmi ses actions :

- *financer des recherches scientifiques innovantes dans certains champs des conduites à risques, sur le thème de la préservation de l'environnement et autour de l'éducation et de la lecture comme vecteurs d'amélioration des comportements ;*
- *mener des campagnes d'information et de sensibilisation ;*
- *soutenir des initiatives associatives et citoyennes en faveur d'une conduite responsable.*

<http://fondation.vinci-autoroutes.com> et compte Twitter : @FondationVA , Facebook et LinkedIn

<http://roulons-autrement.com> et compte Twitter : @RoulonsA

A propos de VINCI Autoroutes

Premier opérateur d'autoroutes en concession en Europe, VINCI Autoroutes accueille chaque jour plus de 2 millions de clients sur le réseau de ses six sociétés concessionnaires : ASF, Cofiroute, Escota, Arcour, Arcos et Duplex A86. Partenaire de l'Etat et des collectivités territoriales, VINCI Autoroutes dessert en France 7 régions, 45 départements, 14 métropoles, plus d'une centaine de villes de plus de 10 000 habitants et des milliers de communes rurales situées à proximité de son réseau concédé.

Chiffres clés : Réseau de 4 443 km d'autoroutes – 187 aires de services – 266 aires de repos – 324 gares de péage.

Retrouvez toutes les informations sur : Radio VINCI Autoroutes (107.7), www.vinci-autoroutes.com, [facebook.com/VINCIAutoroutes](https://www.facebook.com/VINCIAutoroutes), Twitter @VINCIAutoroutes, www.fondation.vinci-autoroutes.com, ou par téléphone au 3605, 24h/24 et 7j/7 (service gratuit + prix d'appel)