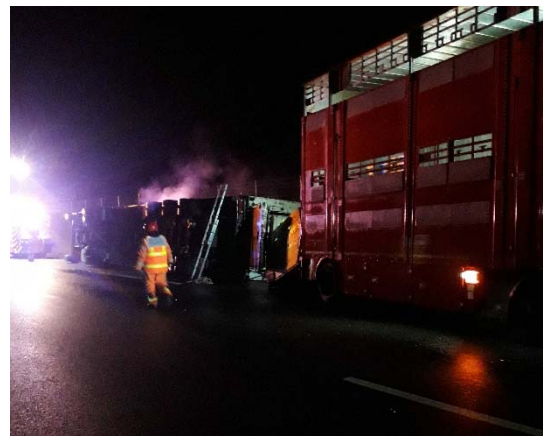


Coupure de l'A83 dans les deux sens entre Ste-Hermine et Fontenay le Comte, suite à un accident de poids lourd

Cette nuit, un accident impliquant un poids lourd (une bétailière transportant des vaches) s'est produit vers minuit sur l'autoroute A83, entre les échangeurs de Fontenay ouest (n°7.1) et Ste-Hermine (n°7), en direction de Nantes.

Cet événement entraîne la coupure de l'A83 dans les deux sens de circulation.



Les équipes de VINCI Autoroutes sont mobilisées depuis le début de l'événement pour sécuriser la zone de l'événement et permettre l'évacuation des animaux présents sur les voies. A cette heure, les opérations d'évacuation des animaux encore présents dans le poids lourd sont toujours en cours. A la suite de ces opérations, les équipes de VINCI Autoroutes et le dépanneur pourront procéder au relevage et à l'évacuation du poids lourd. La réouverture de ce tronçon d'autoroute devrait intervenir en tout début de matinée en direction de Niort et dans le courant de la matinée en direction de Nantes

En conséquence, des mesures de gestion du trafic ont été mises en place sur l'A83 dès cette nuit et sont toujours en place à cette heure :

- sortie obligatoire et entrée interdite à tous les véhicules à Fontenay ouest (n°7.1) en direction de Nantes,
- sortie obligatoire et entrée interdite à tous les véhicules à Ste-Hermine (n°7) en direction de Niort.

Les automobilistes contournent la zone via la D148 (Allongement de 15 min du temps de parcours habituel)

VINCI Autoroutes recommande de bien s'informer avant tout déplacement sur ce secteur.

Un dispositif pour informer les clients en temps réel :

- **Radio VINCI Autoroutes (107.7)**
- **Le 3605**, le service client 24h/24 et 7j/7 (service gratuit + prix d'appel)
- **Le site internet www.vinci-autoroutes.com**
- **Les comptes Twitter : @VINCIAutoroutes ; @A83Trafic.**

CONTACTS PRESSE : 01 55 94 76 40

A propos de VINCI Autoroutes

Premier opérateur d'autoroutes en concession en Europe, VINCI Autoroutes accueille chaque jour plus de 2 millions de clients sur le réseau de ses six sociétés concessionnaires : ASF, Cofiroute, Escota, Arcour, Arcos et Duplex A86. Partenaire de l'Etat et des collectivités territoriales, VINCI Autoroutes dessert en France 7 régions, 45 départements, 14 métropoles, plus d'une centaine de villes de plus de 10 000 habitants et des milliers de communes rurales situées à proximité de son réseau concédé.

Chiffres clés : Réseau de 4 443 km d'autoroutes - 187 aires de services - 266 aires de repos - 320 gares de péage.

Retrouvez toutes les informations sur : Radio VINCI Autoroutes (107.7), www.vinci-autoroutes.com, [facebook.com/VINCIAutoroutes](https://www.facebook.com/VINCIAutoroutes), Twitter @VINCIAutoroutes, www.fondation.vinci-autoroutes.com, ou par téléphone au 3605, 24h/24 et 7j/7 (service gratuit + prix d'appel)