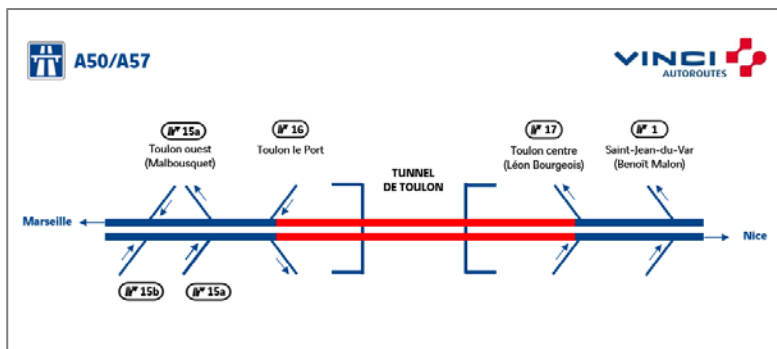


A50 : VINCI Autoroutes procède à des travaux de maintenance dans la région toulonnaise - semaine du 12 octobre -

La semaine prochaine, VINCI Autoroutes procédera à des travaux de maintenance dans le tunnel de Toulon ainsi que sur l'autoroute A50 dans la région toulonnaise. Afin de garantir la sécurité des équipes et des usagers, ces interventions nécessiteront des modifications de circulation en direction de Marseille et de Nice. Afin de limiter la gêne au trafic, les opérations auront lieu de nuit, entre le lundi 12 et vendredi 16 octobre, de 22h à 6h.

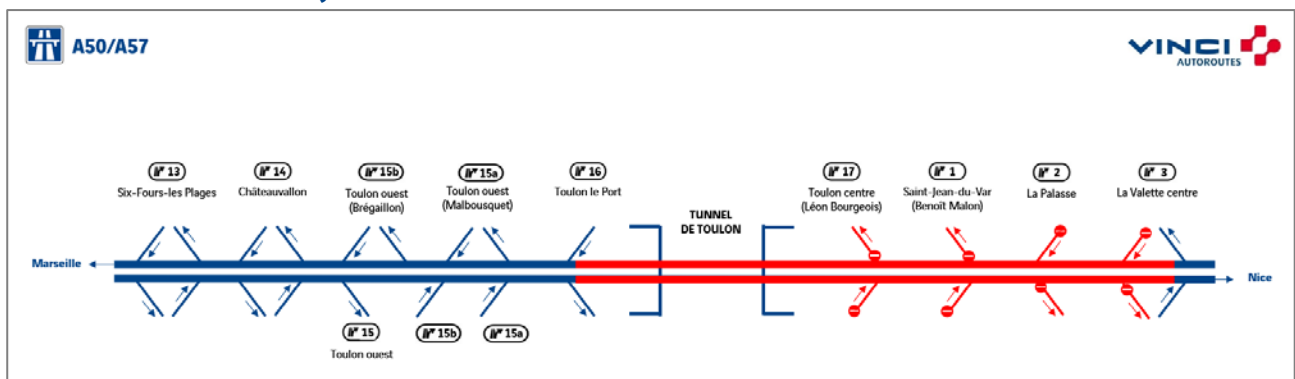
1 nuit, du lundi 12 au mardi 13 octobre, de 22h à 6h :



Fermeture du tunnel de Toulon dans les deux sens de circulation.

Déviation **En direction de Marseille :** les conducteurs devront emprunter la sortie de l'échangeur Toulon centre (n°17 Léon Bourgeois).
En direction de Nice : les conducteurs devront emprunter la sortie de l'échangeur de Toulon le Port (n°16).

2 nuits, du mardi 13 au jeudi 15 octobre, de 22h à 6h :



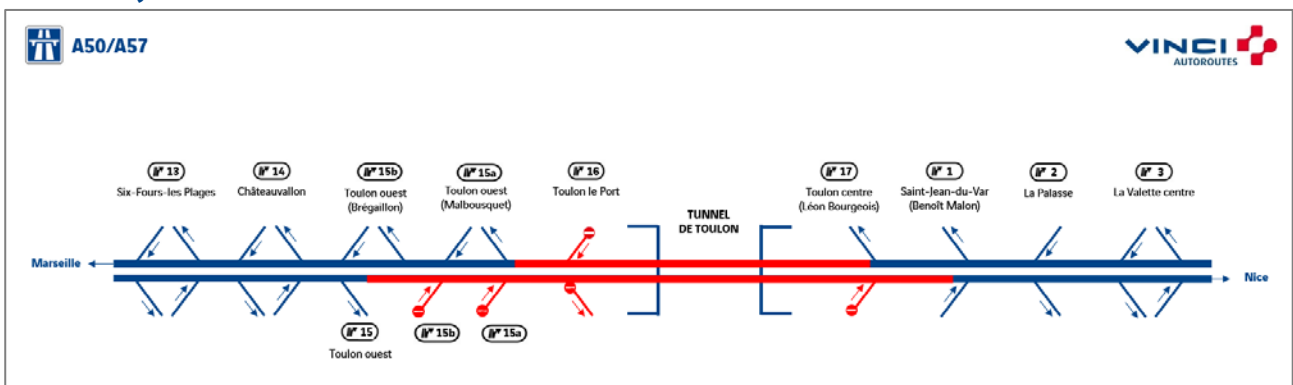
En direction de Marseille : fermeture de l'autoroute entre les échangeurs La Valette centre (n°3) et Toulon le Port (n°16) incluant la fermeture de l'entrée des échangeurs de La Valette centre (n°3) et de La Palasse ainsi que le tunnel de Toulon

Déviation Les conducteurs devront emprunter la sortie de l'échangeur de La Valette centre (n°3).

En direction de Nice : fermeture de l'autoroute entre les échangeurs de Toulon le Port (n°16) et La Valette centre (n°3) incluant la fermeture du tunnel de Toulon et de l'entrée des échangeurs de Toulon centre (n°17 Léon Bourgeois) et de Saint-Jean-du-Var (n°1).

Déviation Les conducteurs devront emprunter la sortie de l'échangeur de Toulon le Port (n°16).

1 nuit, du jeudi 15 au vendredi 16 octobre, de 22h à 6h :



En direction de Marseille : fermeture du tunnel de Toulon et de l'entrée de l'échangeur de Toulon le Port (n°16).

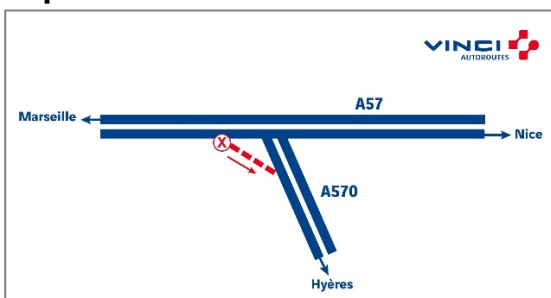
Déviation Les conducteurs devront emprunter la sortie de l'échangeur de Toulon centre (n°17 Léon Bourgeois).

En direction de Nice : fermeture de l'autoroute entre les échangeurs de Toulon Ouest (n°15) et Toulon centre (n°17 Léon Bourgeois) incluant la fermeture de l'entrée des échangeurs de Toulon ouest (n°15b et 15a) et de Toulon centre (n°17 Léon Bourgeois) ainsi que du tunnel de Toulon (n°17 Léon Bourgeois).

Déviation Les conducteurs devront emprunter la sortie de l'échangeur de Toulon ouest (n°15).

4 nuits, du lundi 12 au vendredi 16 octobre, de 21h à 6 :

En provenance de Marseille : fermeture de la bretelle d'accès à l'A570 en direction de Hyères.



Renforcez votre vigilance à l'approche du chantier

47
véhicules d'intervention
ont été **heurtés** en 2019
sur le réseau VINCI Autoroutes



Nos hommes et nos femmes en jaune veillent sur votre sécurité et vous remercient de veiller sur la leur également.



Pour votre sécurité et celles du personnel de **VINCI Autoroutes** et des entreprises intervenantes, merci d'être vigilants aux abords du chantier en respectant les quelques règles suivantes.

-  **RÉDUISEZ VOTRE VITESSE**
-  **GARDEZ VOS DISTANCES DE SÉCURITÉ**
-  **REDOUBLEZ DE VIGILANCE**

Un dispositif pour informer les clients en temps réel :

- **Radio VINCI Autoroutes (107.7)**
- **Le 3605**, le service client 24h/24 et 7j/7 (service gratuit + prix d'appel)
- **Le site internet www.vinci-autoroutes.com**
- **Les comptes Twitter @VINCIAutoroutes ; @A7Trafic ; @MarseilleTrafic ; @A8Trafic ; @A9Trafic ; @A10Trafic ; @BordeauxTrafic ; @A11Trafic ; @A46Trafic ; @A63Trafic ; @A87Trafic ; @TunnelToulon ; @duplexa86 ; @ToulousePeriph**

CONTACT PRESSE : Ludivine MIFSUD - 06 99 27 52 54 - ludivine.mifsud@vinci-autoroutes.com

A propos de VINCI Autoroutes

Premier opérateur d'autoroutes en concession en Europe, VINCI Autoroutes accueille chaque jour plus de 2 millions de clients sur le réseau de ses six sociétés concessionnaires : ASF, Cofiroute, Escota, Arcour, Arcos et Duplex A86. Partenaire de l'État et des collectivités territoriales, VINCI Autoroutes dessert en France 10 régions, 45 départements, 14 métropoles, plus d'une centaine de villes de plus de 10 000 habitants et des milliers de communes rurales situées à proximité de son réseau concédé.

Chiffres clés : Réseau de 4 443 km d'autoroutes - 187 aires de services - 266 aires de repos - 320 gares de péage.

Retrouvez toutes les informations sur : Radio VINCI Autoroutes (107.7), www.vinci-autoroutes.com,

[facebook.com/VINCIAutoroutes](https://www.facebook.com/VINCIAutoroutes), Twitter @VINCIAutoroutes, www.fondation.vinci-autoroutes.com, ou par téléphone au 3605, 24h/24 et 7j/7 (service gratuit + prix d'appel).