

## Entretien de l'A10 dans la traversée de Tours : démarrage de la saison 2 des travaux

Depuis l'année dernière, d'importants travaux ont débuté sur l'A10 dans la traversée de l'agglomération tourangelle sur le territoire des communes de Tours, Saint-Pierre-des-Corps et Saint-Avertin.

D'ici 2025, 6 viaducs, 11 ponts ainsi que 12 km de chaussées (6 km dans chaque sens) vont faire l'objet d'un entretien complet. Les travaux sont organisés en plusieurs phases, d'une durée de quelques semaines chacune, planifiées généralement à l'automne.

La deuxième saison des travaux se déroulera à la rentrée 2020, du 31 août au 16 octobre. Cette année les entreprises interviendront dans le sens Paris vers Bordeaux, entre les échangeurs de Vouvray-Sainte-Radegonde (n°20) et Tours-Centre (n°21).



*Autoroute A10 dans la traversée de Tours, les viaducs qui enjambent la Loire.*

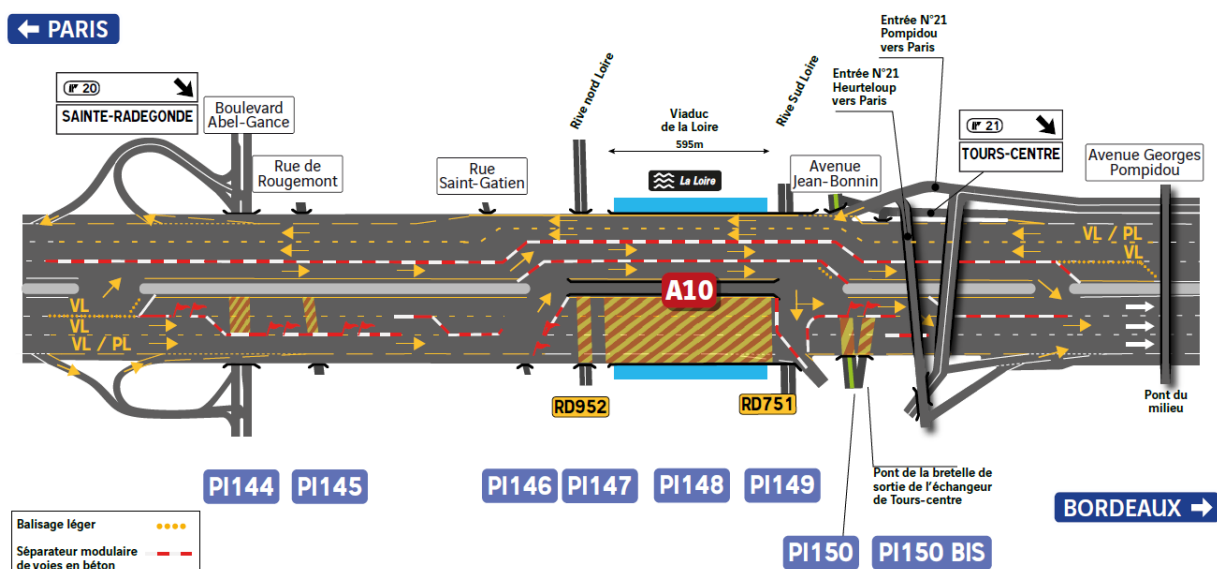
Cet important chantier comprend entre autres des opérations d'étanchéité sur les ponts, la remise à neuf des joints de chaussée, ainsi que la rénovation des chaussées et de l'enrobé phonique.

En 2025, à la fin du programme d'entretien, l'autoroute A10 dans la traversée de Tours aura fait « peau neuve ». Elle offrira plus de confort aux conducteurs et les riverains de l'infrastructure bénéficieront au quotidien des avantages procurés par la rénovation des joints de chaussées et des enrobés acoustiques.

## Quels impacts sur la circulation ?

Cette autoroute située en secteur urbain est très fréquentée, c'est pourquoi VINCI Autoroutes met tout en œuvre pour limiter, les incidences des travaux sur les conditions de circulation et incite les conducteurs à éviter la traversée de Tours.

- Pour les véhicules en transit, un système d'affichage en temps réel situé bien en amont de la zone en chantier incite les conducteurs qui n'ont pas prévu de s'arrêter dans l'agglomération Tourangelle à emprunter un autre itinéraire.
- Contrairement à 2019, la sortie Tours centre (n°21) ne sera pas fermée pendant toute la durée des travaux. Des fermetures ponctuelles interviendront de nuit, au niveau des sorties 20 et 21. Des déviations seront mises en place en conséquence.
- Dans la section en travaux, deux voies de circulation seront maintenues dans chaque sens de circulation.
- La vitesse est réduite à 70 km/h et certaines voies sont interdites aux poids lourds pour assurer la sécurité de tous : conducteurs, personnels des entreprises qui réalisent les travaux et celles qui interviennent sur l'autoroute (hommes et femmes en jaune, dépanneurs, services de secours...)



*Les conditions de circulation de la 1<sup>re</sup> phase du chantier.*

## Des moyens d'information spécifiques pour circuler serein(e)

Un important dispositif d'information, adapté au contexte sanitaire, est déployé, pour communiquer auprès des riverains et limiter les nuisances, prévenir d'éventuelles perturbations :

- Un site internet du projet est en ligne : [www.a10-tours.fr](http://www.a10-tours.fr) présentant des vidéos pédagogiques pour expliquer aux usagers la configuration de la zone de travaux et mieux comprendre comment la traverser, ainsi que des cartes présentant des itinéraires de déviation conseillés.

- Une signalisation dynamique avec un pilotage depuis Chambray-Les-Tours et des points info trafic émis directement depuis le Poste Central de VINCI Autoroutes et diffusés quotidiennement sur Radio VINCI Autoroutes et France Bleu Touraine.
- L'outil gratuit **Mon Bulletin Circulation** à disposition des usagers pour recevoir les conditions de circulation programmées sur autoroute. (<https://mon-bulletin-circulation.vinci-autoroutes.com//infos-travaux>)
- Mise à disposition d'un numéro vert pour les riverains avec des réponse en temps réel (02 46 65 53 53).
- Le service client 36 05 reste joignable pour tout problème ou réclamation éventuelle. Ce service est gratuit et disponible 24h/24 et 7j/7.
- Enfin, comme l'an passé, les abonnés télépéage Ulys détenteurs du "forfait Tours" ont la possibilité de suspendre leur option pendant les 2 mois du chantier depuis leur espace abonné.

#### Les chiffres-clés du programme d'entretien

- **7 ans de travaux**
- **6 à 8 semaines de travaux par an**
- **3 communes concernées** : Tours, Saint-Avertin et Saint-Pierre-des-Corps
- **6 km** de travaux
- **11 ouvrages** et **6 viaducs** rénovés

#### Un dispositif d'information en temps réel :

- **Radio VINCI Autoroutes (107.7)**
- **Le 3605**, le service client 24h/24 et 7j/7 (service gratuit + prix d'appel)
- **Le site internet [www.a10-tours.fr](http://www.a10-tours.fr)**
- **Les comptes Twitter @VINCIAutoroutes ; @A10trafic**

#### Contact presse VINCI Autoroutes :

Cécile PINARD

Tél. : 06 10 57 34 40

Email : [cecile.pinard@vinci-autoroutes.com](mailto:cecile.pinard@vinci-autoroutes.com)

#### **A propos de VINCI Autoroutes**

Premier opérateur d'autoroutes en concession en Europe, VINCI Autoroutes accueille chaque jour plus de 2 millions de clients sur le réseau de ses six sociétés concessionnaires : ASF, Cofiroute, Escota, Arcour, Arcos et Duplex A86. Partenaire de l'Etat et des collectivités territoriales, VINCI Autoroutes dessert en France 7 régions, 45 départements, 14 métropoles, plus d'une centaine de villes de plus de 10 000 habitants et des milliers de communes rurales situées à proximité de son réseau concédé.

Chiffres clés : Réseau de 4 443 km d'autoroutes – 187 aires de services – 266 aires de repos – 320 gares de péage.

Retrouvez toutes les informations sur : Radio VINCI Autoroutes (107.7), [www.vinci-autoroutes.com](http://www.vinci-autoroutes.com),

[facebook.com/VINCIAutoroutes](https://www.facebook.com/VINCIAutoroutes), Twitter @VINCIAutoroutes, [www.fondation.vinci-autoroutes.com](http://www.fondation.vinci-autoroutes.com), ou par téléphone au 3605, 24h/24 et 7j/7 (service gratuit + prix d'appel).