

VINCI Autoroutes poursuit la rénovation des chaussées de l'autoroute A8 à Mandelieu

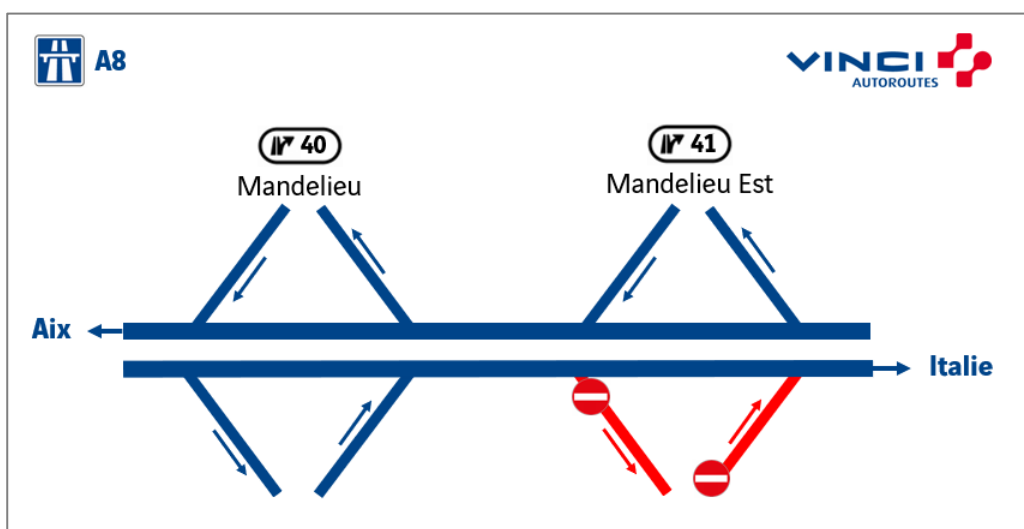
Semaine du 14 septembre

Dans le cadre de son programme annuel d'entretien des chaussées, VINCI Autoroutes procède à la rénovation de 8,5 km de chaussées, dans les deux sens de circulation de l'autoroute A8, au niveau de Mandelieu-la-Napoule. La semaine prochaine, ces interventions nécessiteront la fermeture des bretelles d'entrée et de sortie de l'échangeur de Mandelieu Est (n°41) en direction de l'Italie. Pour minimiser la gêne à la circulation, les travaux sont uniquement réalisés de nuit, entre 21h et 5h, avec un basculement de la circulation sur un côté de l'autoroute.

Ce chantier marque la troisième et dernière phase du programme de rénovation de près de 35 km de chaussées entre Les Adrets-de-l'Estérel et Mougins lancé en 2018 par VINCI Autoroutes. Les opérations ont débuté le 7 septembre 2020 et dureront 6 semaines. Au terme de ces travaux, les utilisateurs de l'autoroute A8 circuleront quotidiennement avec plus de confort et de sécurité.

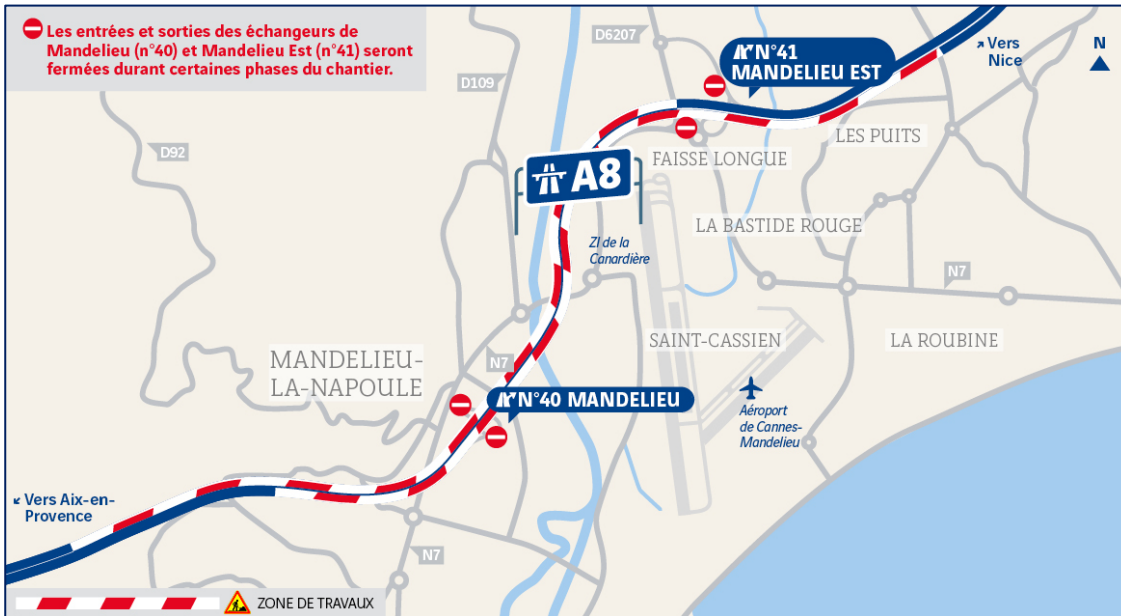
LES MODIFICATIONS DE CIRCULATION LA SEMAINE DU 7 SEPTEMBRE 2020

4 nuits, du lundi 14 au vendredi 18 septembre, de 21h à 5h :



En direction de l'Italie : fermeture des bretelles d'entrée et de sortie de l'échangeur de Mandelieu Est (n°41).

ZOOM SUR LA ZONE DE RENOVATION DES CHAUSSEES



Dans le secteur de Mandelieu-la-Napoule, les équipes procèdent à la rénovation des chaussées de l'autoroute A8 entre les échangeurs des Adrets (n°39) et de Mougins (n°42) depuis le lundi 7 septembre jusqu'au vendredi 16 octobre 2020*.

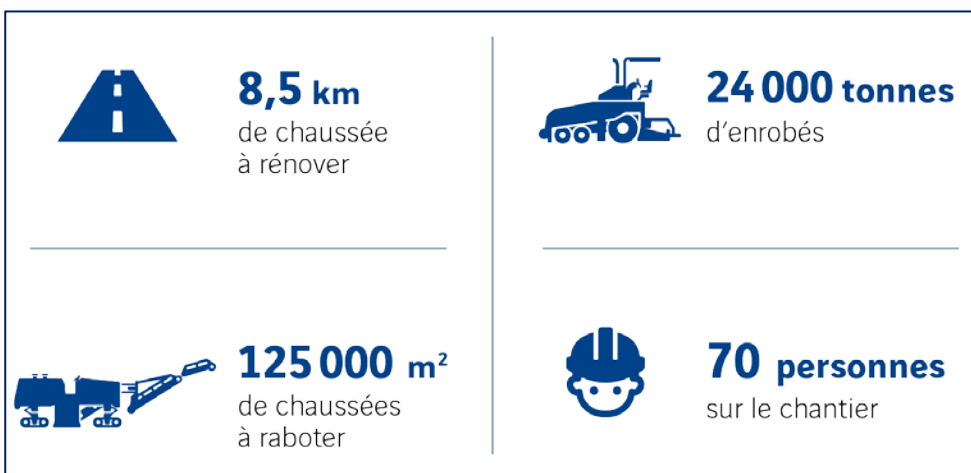
Certaines phases du chantier nécessiteront la fermeture des entrées et sorties des échangeurs de Mandelieu (n°40) et Mandelieu Est (n°41).

Les travaux se dérouleront de nuit en période de moindre trafic de 21h à 5h.

La circulation se fera à double sens sur un seul côté de l'autoroute avec une limitation à 90km/h.

**Les dates indiquées sont susceptibles d'être modifiées en raison des conditions météorologiques qui conditionnent la réalisation et l'avancement du chantier.*

LES CHIFFRES CLEFS DU CHANTIER



LE SAVIEZ-VOUS ?

Dans le cadre de sa **politique de préservation de l'environnement**, VINCI Autoroutes recycle une partie des matériaux issus du rabotage et les réintroduit dans la fabrication du nouvel enrobé. Les différentes couches de la nouvelle chaussée sont constituées jusqu'à **40%** par ces **granulats recyclés**.

CONSULTEZ L'INFO TRAFIC DE L'AUTOROUTE A8

Faites découvrir le fil Twitter @A8Trafic autour de vous !



AVANT DE PRENDRE LE VOLANT
PRÉPAREZ VOS TRAJETS AVEC
@A8Trafic 

VOUS ALLEZ CIRCULER
SUR L'AUTOROUTE A8 ?

TELEMENT PRATIQUE !
Retrouvez toute l'information de votre autoroute en temps réel sur Twitter

#InfoTrafic #BienVoyager
#ConseilSécurité #Travaux

RENFORCEZ VOTRE VIGILANCE DANS LES ZONES DE CHANTIER

47
véhicules d'intervention
ont été **heurtés** en 2019
sur le réseau VINCI Autoroutes



Nos hommes et nos femmes en jaune veillent sur votre sécurité et vous remercient de veiller sur la leur également.




Pour votre sécurité et celles du personnel de **VINCI Autoroutes** et des entreprises intervenantes, merci d'être vigilants aux abords du chantier en respectant les quelques règles suivantes.

-  **RÉDUISEZ VOTRE VITESSE**
-  **GARDEZ VOS DISTANCES DE SÉCURITÉ**
-  **REDOUBLEZ DE VIGILANCE**

Un dispositif pour informer les clients en temps réel :

- **Radio VINCI Autoroutes (107.7)**
- **Le 3605**, le service client 24h/24 et 7j/7 (service gratuit + prix d'appel)
- **L'Application Ulys** : trafic en temps réel
- **Le site internet www.vinci-autoroutes.com**
- **Les comptes Twitter** : @VINCIAutoroutes ; @A7Trafic ; @MarseilleTrafic ; @A8Trafic ; @A9Trafic ; @A10Trafic ; @BordeauxTrafic ; @A11Trafic ; @A46Trafic ; @A63Trafic ; @A87Trafic ; @TunnelToulon ; @duplexa86 ; @ToulousePeriph.

CONTACT PRESSE : Ludivine MIFSUD - 06 99 27 52 54 - ludivine.mifsud@vinci-autoroutes.com

A propos de VINCI Autoroutes

Premier opérateur d'autoroutes en concession en Europe, VINCI Autoroutes accueille chaque jour plus de 2 millions de clients sur le réseau de ses six sociétés concessionnaires : ASF, Cofiroute, Escota, Arcour, Arcos et Duplex A86. Partenaire de l'État et des collectivités territoriales, VINCI Autoroutes dessert en France 10 régions, 45 départements, 14 métropoles, plus d'une centaine de villes de plus de 10 000 habitants et des milliers de communes rurales situées à proximité de son réseau concédé.

Chiffres clés : Réseau de 4 443 km d'autoroutes - 187 aires de services - 266 aires de repos - 320 gares de péage.

Retrouvez toutes les informations sur : Radio VINCI Autoroutes (107.7), www.vinci-autoroutes.com, facebook.com/VINCIAutoroutes, Twitter @VINCIAutoroutes, www.fondation.vinci-autoroutes.com, ou par téléphone au 3605, 24h/24 et 7j/7 (service gratuit + prix d'appel).