

Circulation délicate sur l’A7 en direction de Lyon en raison d’une chaussée endommagée : point de situation

Ce mardi 7 juillet, vers 10h20, un incident s’est produit sur l’autoroute A7 entre la sortie Chanas (n°12) et le péage de Vienne, en direction de Lyon. Dans une zone de travaux de fonçage de canalisations réalisés sous l’autoroute par GRDF, d’importants dommages sur les voies de gauche et médiane de l’autoroute A7 ont été constatés.

Depuis la fin de matinée, la circulation ne s’effectue que sur la seule voie de droite et des mesures de gestion du trafic ont été mises en place dont l’activation du plan PALOMAR en direction de Lyon. Des travaux de réparation des voies endommagées sont engagés depuis 17h00 et vont se poursuivre durant la nuit.

Les équipes de VINCI Autoroutes et des géotechniciens sont mobilisées pour faciliter les investigations et les travaux nécessaires à la remise en sécurité des voies impactées par cet incident.

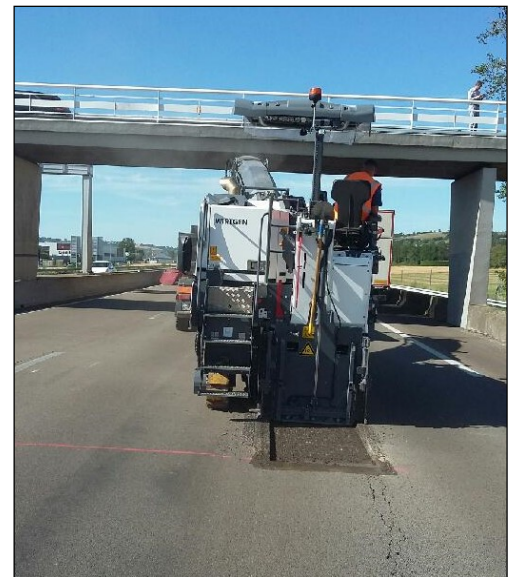
Des moyens spécifiques (raboteuse et asphaltieuse) ont été dépêchés en urgence pour raboter la chaussée endommagée puis pour mettre en place une chaussée neuve sur plusieurs centaines de mètres.

Des investigations plus poussées devront ensuite être réalisées et conditionneront la remise en circulation des deux voies impactées.

Pour permettre aux conducteurs de poursuivre leurs déplacements en direction de Lyon, VINCI Autoroutes a mis en place depuis la fin de matinée les mesures de gestion du trafic suivantes :

- dès la sortie Valence Sud/Romans (n°15) le plan PALOMAR est activé pour rejoindre Lyon via les autoroutes A49 et A48.
- sortie conseillée (véhicules légers uniquement) et entrée déconseillée à Chanas (n°12).

En raison d’un trafic dense, cet événement engendre un bouchon d’environ 8 km en direction de Lyon depuis le début de l’après-midi et c’est pourquoi VINCI Autoroutes recommande de bien s’informer avant tout déplacement dans ce secteur.



Un dispositif pour informer les clients en temps réel :

- **Radio VINCI Autoroutes (107.7)**
- **Le 3605**, le service client 24h/24 et 7j/7 (service gratuit + prix d'appel)
- **Le site internet www.vinci-autoroutes.com**
- **Les comptes Twitter : @VINCIAutoroutes ; @A7Trafic ; @MarseilleTrafic ; @A8Trafic ; @A9Trafic ; @A10Trafic ; @BordeauxTrafic ; @A11Trafic ; @A46Trafic ; @A63Trafic ; @A87Trafic ; @TunnelToulon ; @duplexa86 ; @ToulousePeriph.**

CONTACTS PRESSE : 01 55 94 76 40

A propos de VINCI Autoroutes

Premier opérateur d'autoroutes en concession en Europe, VINCI Autoroutes accueille chaque jour plus de 2 millions de clients sur le réseau de ses six sociétés concessionnaires : ASF, Cofiroute, Escota, Arcour, Arcos et Duplex A86. Partenaire de l'Etat et des collectivités territoriales, VINCI Autoroutes dessert en France 7 régions, 45 départements, 14 métropoles, plus d'une centaine de villes de plus de 10 000 habitants et des milliers de communes rurales situées à proximité de son réseau concédé. Chiffres clés : Réseau de 4 443 km d'autoroutes - 187 aires de services - 266 aires de repos - 320 gares de péage. Retrouvez toutes les informations sur : Radio VINCI Autoroutes (107.7), www.vinci-autoroutes.com, facebook.com/VINCIAutoroutes, Twitter @VINCIAutoroutes, www.fondation.vinci-autoroutes.com, ou par téléphone au 3605, 24h/24 et 7j/7 (service gratuit + prix d'appel)