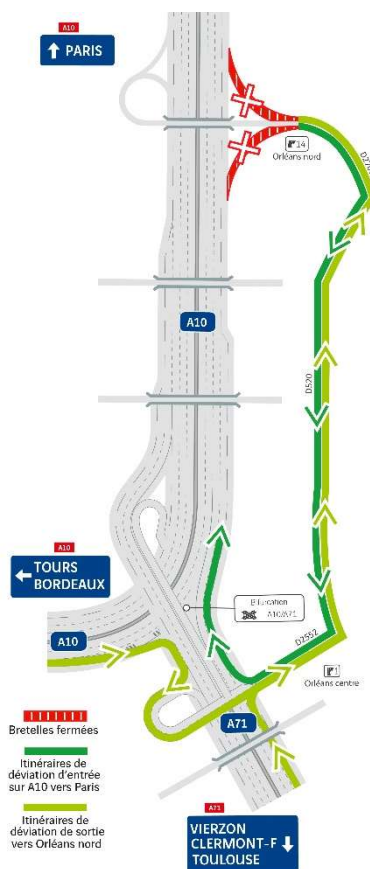


## A10 – Aménagement au nord d’Orléans Fermetures provisoires de l’échangeur d’Orléans nord (n°14) et de bretelles sur les autoroutes A10 et A71

Le chantier d’aménagement de l’A10 au nord d’Orléans est relancé. Les équipes de VINCI Autoroutes doivent intervenir sur différentes zones des 16 km de l’opération. D’une part, elles réalisent le bétonnage des tabliers des nouveaux ponts édifiés sur le tracé, et d’autre part, elles poursuivent les travaux au niveau des bretelles de la bifurcation A10/A71. La reconfiguration de cette bifurcation est l’une des étapes les plus complexes du chantier et nécessite la fermeture ponctuelle de certaines sections et bretelles sur les autoroutes A10 et A71.

### INTERVENTION SUR LE PONT DE L’ÉCHANGEUR D’ORLÉANS NORD (n°14)



La nuit du lundi 15 juin 2020 de 20h à 6h :

- Basculement sur la chaussée opposée.
- Fermeture des entrées et sorties « Orléans nord » (n°14) sur l’A10 en direction de Paris.

Une déviation est mise en place sur le réseau local :

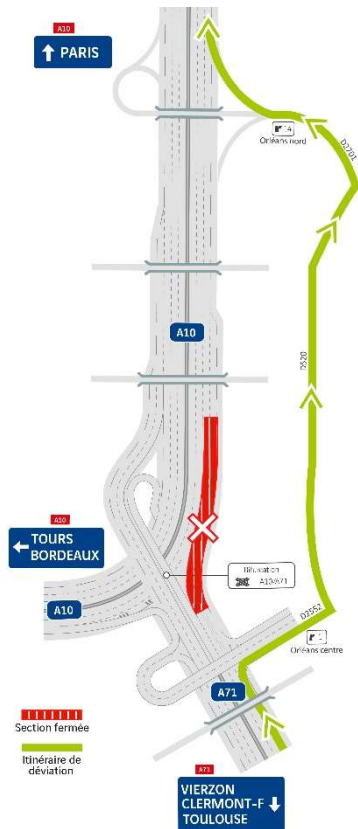
- Sur l’A10 en provenance de Tours / Bordeaux et sur l’A71 en provenance de Vierzon / Clermont-Ferrand / Toulouse, emprunter la sortie « Orléans centre » (n°1) sur l’A71.
- Emprunter la D2552 en suivant « autres directions » puis rejoindre la D520 « Tangentielle Ouest » en direction de Paris.
- Continuer sur la D2701 en direction de Saran.

Depuis l’extérieur, les usagers souhaitant rejoindre l’autoroute A10 en direction de Paris sont invités à emprunter l’entrée « Orléans centre » (n°1) sur l’A71 direction Paris.

## INTERVENTION AU NIVEAU DES BRETELLES DE LA BIFURCATION DE L'A10/A71

Les travaux de reconfiguration de la bifurcation A10/A71 s'accroissent. Une nouvelle étape sera franchie avec le basculement de la circulation sur la bretelle provisoire Vierzon/Paris créée spécifiquement pour cette opération, permettant ainsi aux entreprises de démarrer l'aménagement de la bretelle définitive. Au préalable, les balisages chantier actuels devront être modifiés (signalisation horizontale et emplacement des Séparateurs Modulaires de Voies).

Afin de sécuriser l'intervention des équipes, certaines bretelles ou sections sur les autoroutes A10 et A71 doivent ponctuellement être fermées à la circulation. Des itinéraires de déviation seront mis en place pour accompagner les conducteurs dans leurs déplacements.



### La nuit du mercredi 17 juin 2020 de 20h à 6h :

- **Fermeture de la section en provenance de Vierzon / Clermont-Ferrand / Toulouse (A71) et en direction de l'A10 vers Paris.**

#### Une déviation est mise en place sur le réseau local :

- Sur l'A71, suivre la direction de Paris et emprunter la sortie « Orléans centre » (n°1).
- Emprunter la D2552 en suivant « autres directions » puis rejoindre la D520 « Tangentielle Ouest » en direction de Paris.
- Continuer sur la D2701 en direction de Saran et emprunter l'entrée Orléans nord (n°14) de l'A10 en direction de Paris.

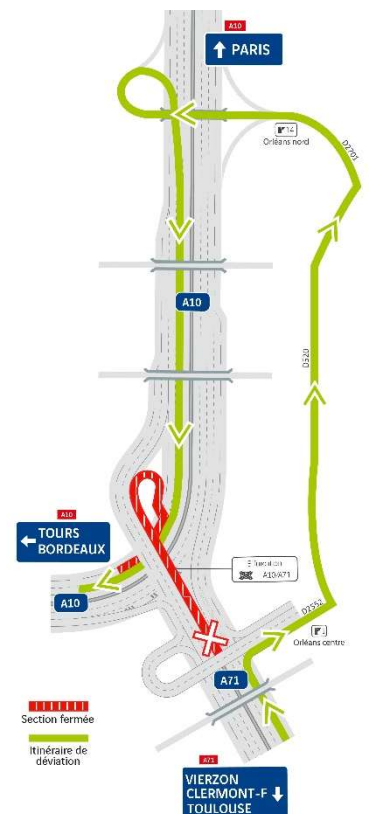
Depuis l'extérieur, les usagers souhaitant rejoindre l'autoroute A10 en direction de Paris sont invités à emprunter l'entrée « Orléans nord » (n°14) direction Paris.

### Les nuits du jeudi 18 juin et du lundi 6, mardi 7 et mercredi 8 juillet 2020 de 20h à 6h :

- **Fermeture de la section en provenance de Vierzon / Clermont-Ferrand / Toulouse (A71) et en direction de l'A10 vers Tours / Bordeaux.**

#### Une déviation est mise en place sur le réseau local :

- Sur l'A71 en provenance de Vierzon / Clermont-Ferrand / Toulouse, emprunter la sortie « Orléans centre » (n°1).
- Emprunter la D2552 en suivant « autres directions » puis rejoindre la D520 « Tangentielle Ouest » en direction de Paris.
- Continuer sur la D2701 en direction de Saran et emprunter l'entrée Orléans nord (n°14) de l'A10 en direction de Tours/Bordeaux.



## LES TRAVAUX SUR LA BIFURCATION A10/A71 EN BREF

Afin de garantir la sécurité et le confort des usagers aujourd'hui contraints de traverser deux voies lorsqu'ils viennent d'Orléans et souhaitent se rendre à Tours, un nouvel ouvrage d'art appelé « **saut-de-mouton** » enjambant les autoroutes A10 et A71 va être créé d'ici 2022, ainsi qu'une nouvelle voie dans chaque sens de circulation sur l'autoroute A71. Ce nouveau pont permettra la suppression des entrecroisements de flux de circulation et renforcera la sécurité des usagers circulant sur le diffuseur.

La préparation des travaux sur la bifurcation A10/A71 a débuté fin 2018 par l'élargissement du pont SNCF Orléans-Tours. Une bretelle provisoire a été créée afin de préserver la sécurité des usagers mais aussi celle des équipes intervenant sur ce passage inférieur.

Ces travaux ont été programmés très en amont pour respecter le calendrier de la SNCF. Viendra ensuite l'élargissement du pont de la rue des Hauts-Champs / Bas-Champs. Les travaux sur ces deux ouvrages permettront d'accueillir une nouvelle voie dans chaque sens de circulation.

## PRIORITÉ À LA SÉCURITÉ : à l'approche du chantier, levez le pied !

**VINCI Autoroutes recommande aux conducteurs de préparer leur trajet et de redoubler de vigilance dans ce secteur pour leur sécurité, mais aussi pour celle des compagnons qui travaillent sur ces zones en chantier.**



La Chargée d'info chantier répond à vos questions du lundi au vendredi de 9h à 17h au 02 46 91 07 45 ou par mail [a10nordorleans@vinci-autoroutes.com](mailto:a10nordorleans@vinci-autoroutes.com)



Mon Bulletin Circulation  
Recevez par SMS ou email vos conditions de circulation pour la semaine à venir



Le site web du chantier  
[www.a10-nord-orleans.fr](http://www.a10-nord-orleans.fr)



L'application ULYS  
« compagnon de voyage digital » pour connaître l'information trafic en temps réel



Le fil Twitter  
[@A10Trafic](https://twitter.com/A10Trafic)



Radio VINCI Autoroutes  
avec vous sur la route  
107.7

### Un dispositif pour informer les clients en temps réel :

- **Radio VINCI Autoroutes (107.7)**
- **Le 3605**, le service client 24h/24 et 7j/7 (service gratuit + prix d'appel)
- **L'Application Ulys** : trafic en temps réel
- **Le site internet [www.vinci-autoroutes.com](http://www.vinci-autoroutes.com)**
- **Les comptes Twitter** : [@VINCIAutoroutes](https://twitter.com/VINCIAutoroutes) ; [@A7Trafic](https://twitter.com/A7Trafic) ; [@MarseilleTrafic](https://twitter.com/MarseilleTrafic) ; [@A8Trafic](https://twitter.com/A8Trafic) ; [@A9Trafic](https://twitter.com/A9Trafic) ; [@A10Trafic](https://twitter.com/A10Trafic) ; [@BordeauxTrafic](https://twitter.com/BordeauxTrafic) ; [@A11Trafic](https://twitter.com/A11Trafic) ; [@A46Trafic](https://twitter.com/A46Trafic) ; [@A63Trafic](https://twitter.com/A63Trafic) ; [@A87Trafic](https://twitter.com/A87Trafic) ; [@TunnelToulon](https://twitter.com/TunnelToulon) ; [@duplexa86](https://twitter.com/duplexa86) ; [@ToulousePeriph](https://twitter.com/ToulousePeriph).

### CONTACT PRESSE :

Géraldine POIRault-GAUVIN - Responsable communication - 06 29 49 98 46

[geraldine.poiraultgauvin@vinci-autoroutes.com](mailto:geraldine.poiraultgauvin@vinci-autoroutes.com)

### A propos de VINCI Autoroutes

Premier opérateur d'autoroutes en concession en Europe, VINCI Autoroutes accueille chaque jour plus de 2 millions de clients sur le réseau de ses six sociétés concessionnaires : ASF, Cofiroute, Escota, Arcour, Arcos et Duplex A86. Partenaire de l'Etat et des collectivités territoriales, VINCI Autoroutes dessert en France 10 régions, 45 départements, 14 métropoles, plus d'une centaine de villes de plus de 10 000 habitants et des milliers de communes rurales situées à proximité de son réseau concédé.

Chiffres clés : Réseau de 4 443 km d'autoroutes - 187 aires de services - 266 aires de repos - 320 gares de péage.

Retrouvez toutes les informations sur : Radio VINCI Autoroutes (107.7), [www.vinci-autoroutes.com](http://www.vinci-autoroutes.com), [facebook.com/VINCIAutoroutes](https://facebook.com/VINCIAutoroutes), Twitter [@VINCIAutoroutes](https://twitter.com/VINCIAutoroutes), [www.fondation.vinci-autoroutes.com](http://www.fondation.vinci-autoroutes.com), ou par téléphone au 3605, 24h/24 et 7j/7 (service gratuit + prix d'appel).