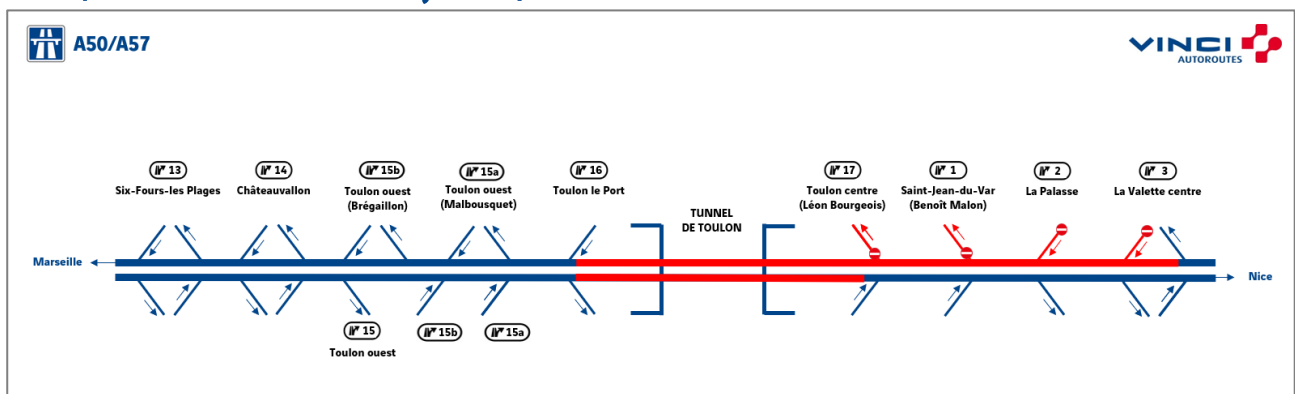


A50/A57 : travaux de maintenance dans le tunnel de Toulon

La semaine prochaine, VINCI Autoroutes procédera à des travaux de maintenance dans le tunnel de Toulon et au remplacement de l'éclairage public sur les autoroutes A50 et A57. Ces interventions nécessiteront des modifications de circulation en direction de Nice et de Marseille durant les nuits du 13 au 17 janvier. Afin de limiter la gêne au trafic, ces opérations auront lieu uniquement entre 22h et 6h, hors week-end.

1 nuit, du lundi 13 au mardi 14 janvier, de 22h à 6h :



En direction de Marseille : fermeture de l'autoroute entre les échangeurs de La Valette centre (n°3) et de Toulon le Port (n°16) incluant la fermeture de l'entrée des échangeurs de La Valette centre (n°3), La Palasse (n°2) et du tunnel de Toulon.

En direction de Nice : fermeture du tunnel de Toulon.

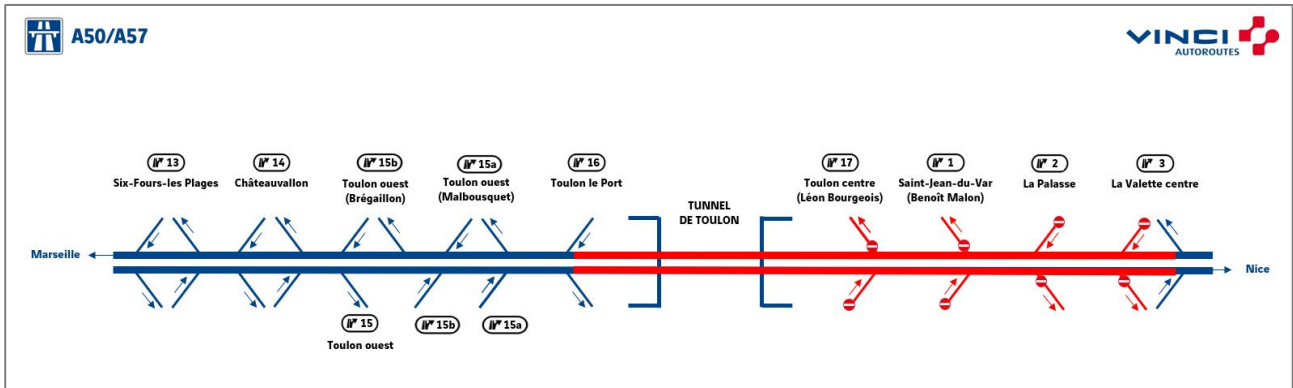
Déviation

En direction de Marseille : les conducteurs devront emprunter la sortie de l'échangeur de La Valette centre (n°3).

Déviation

En direction de Nice : les conducteurs devront emprunter la sortie de l'échangeur de Toulon le Port (n°16).

1 nuit, de mardi 14 au mercredi 15 janvier, de 22h à 6h



En direction de Marseille : fermeture de l'autoroute entre les échangeurs de La Valette centre (n°3) et de Toulon le Port (n°16) incluant la fermeture de l'entrée des échangeurs de La Valette centre (n°3), La Palasse (n°2) et du tunnel de Toulon.

En direction de Nice : fermeture de l'autoroute entre les échangeurs Toulon le Port (n°16) et La Valette centre (n°3) incluant la fermeture du tunnel de Toulon et de l'entrée des échangeurs de Toulon centre (n°17 Léon Bourgeois) et de Saint-Jean-du-Var (n°1).

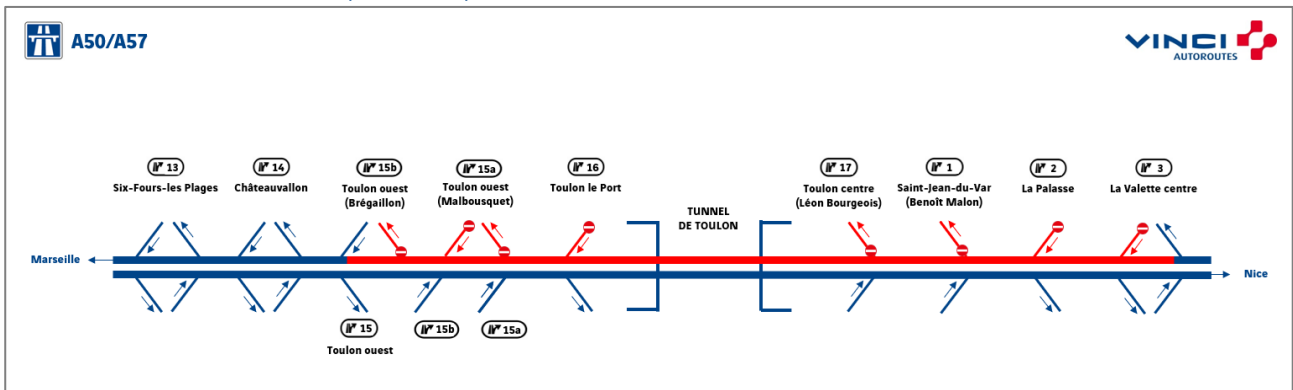


En direction de Marseille : les conducteurs devront emprunter la sortie de l'échangeur de La Valette centre (n°3).



En direction de Nice : les conducteurs devront emprunter la sortie de l'échangeur de Toulon le Port (n°16).

1 nuit, du mercredi 15 au jeudi 16 janvier, de 22h à 6h :

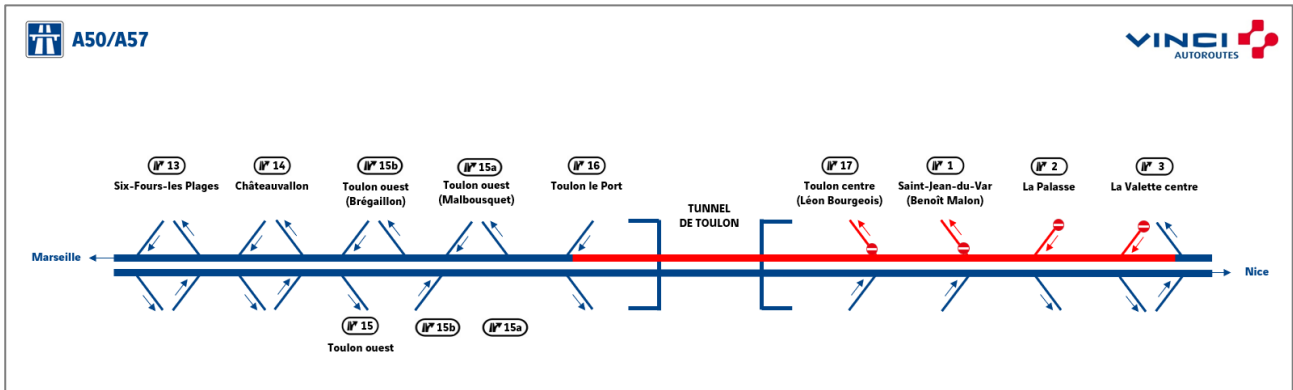


En direction de Marseille : fermeture de l'autoroute entre les échangeurs de La Valette centre (n°3) et de Toulon ouest (n°15b Brégaillon) incluant la fermeture de l'entrée des échangeurs de La Valette centre (n°3), La Palasse (n°2), Toulon le Port (n°16), Toulon ouest (n°15a Malbousquet) et du tunnel de Toulon.



Les conducteurs devront emprunter la sortie de l'échangeur de La Valette centre (n°3).

1 nuit, du jeudi 16 au vendredi 17 janvier, de 22h à 6h :



En direction de Marseille : fermeture de l'autoroute entre les échangeurs de La Valette centre (n°3) et de Toulon le Port (n°16) incluant la fermeture de l'entrée des échangeurs de La Valette centre (n°3), La Palasse (n°2) et du tunnel de Toulon.

Déviation Les conducteurs devront emprunter la sortie de l'échangeur de La Valette centre (n°3).

Renforcez votre vigilance à l'approche du chantier

47

véhicules d'intervention
ont été **heurtés** en 2019
sur le réseau VINCI Autoroutes



Nos hommes et nos femmes en jaune veillent sur votre sécurité et vous remercient de veiller sur la leur également.



Pour votre sécurité et celles du personnel de **VINCI Autoroutes** et des entreprises intervenantes, merci d'être vigilants aux abords du chantier en respectant les quelques règles suivantes.



RÉDUISEZ VOTRE VITESSE



GARDEZ VOS DISTANCES DE SÉCURITÉ



REDOUBLEZ DE VIGILANCE

Un dispositif pour informer les clients en temps réel :

- **Radio VINCI Autoroutes (107.7)**
- **Le 3605**, le service client 24h/24 et 7J/7 (service gratuit + prix d'appel)
- **L'Application Ulys** : trafic en temps réel
- **Le site internet www.vinci-autoroutes.com**
- **Les comptes Twitter** : @VINCIAutoroutes ; @A7Trafic ; @MarseilleTrafic ; @A8Trafic ; @A9Trafic ; @A10Trafic ; @BordeauxTrafic ; @A11Trafic ; @A46Trafic ; @A63Trafic ; @A87Trafic ; @TunnelToulon ; @duplexa86 ; @ToulousePeriph.

Contact presse : Ludivine MIFSUD - 06 99 27 52 54 - ludivine.mifsud@vinci-autoroutes.com

A propos de VINCI Autoroutes

Premier opérateur d'autoroutes en concession en Europe, VINCI Autoroutes accueille chaque jour plus de 2 millions de clients sur le réseau de ses six sociétés concessionnaires : ASF, Cofiroute, Escota, Arcour, Arcos et Duplex A86. Partenaire de l'Etat et des collectivités territoriales, VINCI Autoroutes dessert en France 10 régions, 45 départements, 14 métropoles, plus d'une centaine de villes de plus de 10 000 habitants et des milliers de communes rurales situées à proximité de son réseau concédé.

Chiffres clés : Réseau de 4 443 km d'autoroutes - 187 aires de services - 266 aires de repos - 320 gares de péage. Retrouvez toutes les informations sur : Radio VINCI Autoroutes (107.7), www.vinci-autoroutes.com, facebook.com/VINCIAutoroutes, Twitter @VINCIAutoroutes, www.fondation.vinci-autoroutes.com, ou par téléphone au 3605, 24h/24 et 7j/7 (service gratuit + prix d'appel).