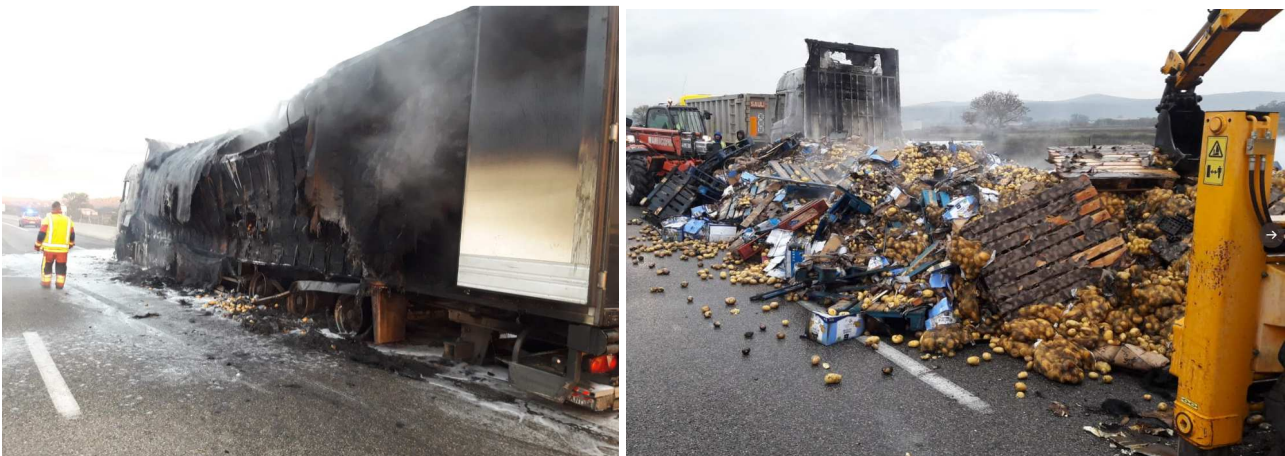


Fin des perturbations sur l'A8 au niveau de St-Maximin (n°34) suite à un poids lourd en feu

Un incendie impliquant un poids lourd s'est produit ce jour vers 4h20 sur l'autoroute A8 après la sortie St-Maximin (n°34) en direction d'Aix-en-Provence. Cet incident a engendré d'importantes perturbations jusqu'à 18h. Les équipes de VINCI Autoroutes et les pompiers se sont mobilisées dès le début de l'événement pour éteindre ce feu, qui a été très difficile à maîtriser. L'évacuation du camion est terminée mais la circulation ne reste possible que sur deux voies, la troisième voie restant neutralisée pour des opérations de nettoyage et de maintenance.



Pour une raison indéterminée, la remorque d'un poids lourd, transportant une cargaison de pommes de terre, a pris feu cette nuit sur l'A8 vers 04h20, entre l'échangeur de St-Maximin (n°34) et Trets (n°33). L'ensemble routier s'est immobilisé sur la voie de droite et la voie du milieu.

Les équipes de VINCI Autoroutes se sont mobilisées dès le début de l'évènement pour permettre l'intervention des pompiers. Afin de sécuriser leur intervention, la voie de droite et du milieu ont été neutralisées et la circulation s'effectuait sur une seule voie dans ce secteur.

L'incendie, long à être complètement maîtrisé par les pompiers, a pu être éteint intégralement vers 9h30. Ensuite, la cargaison du poids lourd a été déchargée et évacuée par une grue spécialement dépêchée sur place. La chaussée a enfin été nettoyée.

A 13h, la voie du milieu a été temporairement rendue à la circulation pour permettre de résorber le bouchon.

Afin de procéder à l'évacuation du véhicule incendié par un dépanneur, la voie du milieu a été à nouveau neutralisée de 14h30 à 19h30.

A l'issue de ces opérations, la circulation a pu être rétablie sur 2 voies dans le secteur et les mesures de gestions de trafic mises en place ont pu être levées.

Au plus fort de cet évènement, on a enregistré 5,5 km de ralentissement, avec un temps de traversée de 1h30 en direction d'Aix-en-Provence dans le secteur de St-Maximin (n°34).

L'ensemble des équipes et des moyens de VINCI Autoroutes, ainsi que les intervenants extérieurs, sont restés mobilisés tout au long de l'évènement, pour permettre un retour à des conditions normales de circulation le plus rapidement possible.

Un dispositif pour informer les clients en temps réel :

- **Radio VINCI Autoroutes (107.7)**
- **Le 3605**, le service client 24h/24 et 7j/7 (service gratuit + prix d'appel)
- **Le site internet www.vinci-autoroutes.com**
- **Les comptes Twitter : @VINCIAutoroutes ; @A7Trafic ; @MarseilleTrafic ; @A8Trafic ; @A9Trafic ; @A10Trafic ; @BordeauxTrafic ; @A11Trafic ; @A46Trafic ; @A63Trafic ; @A87Trafic ; @TunnelToulon ; @duplexa86 ; @ToulousePeriph.**

CONTACTS PRESSE : 01 55 94 76 40

A propos de VINCI Autoroutes

Premier opérateur d'autoroutes en concession en Europe, VINCI Autoroutes accueille chaque jour plus de 2 millions de clients sur le réseau de ses six sociétés concessionnaires : ASF, Cofiroute, Escota, Arcour, Arcos et Duplex A86. Partenaire de l'Etat et des collectivités territoriales, VINCI Autoroutes dessert en France 10 régions, 45 départements, 14 métropoles, plus d'une centaine de villes de plus de 10 000 habitants et des milliers de communes rurales situées à proximité de son réseau concédé.

Chiffres clés : Réseau de 4 443 km d'autoroutes - 187 aires de services - 266 aires de repos - 320 gares de péage.

Retrouvez toutes les informations sur : Radio VINCI Autoroutes (107.7), www.vinci-autoroutes.com, facebook.com/VINCIAutoroutes, Twitter @VINCIAutoroutes, www.fondation.vinci-autoroutes.com, ou par téléphone au 3605, 24h/24 et 7j/7 (service gratuit + prix d'appel).