

A8 : point de situation de 19h sur l'épisode pluvieux exceptionnel en cours dans les Alpes-Maritimes et le Var

Le Sud Est connaît un épisode météorologique d'une intensité exceptionnelle. En fin d'après-midi, Météo France a placé les départements des Alpes-Maritimes (06) et du Var (83) en vigilance rouge pour pluie-inondation, orages et vagues-submersion. Toutes les équipes de VINCI Autoroutes sont mobilisées depuis le début de l'évènement pour assurer une surveillance précise des axes autoroutiers et informer au mieux les usagers. Les cours d'eau à proximité des axes autoroutiers sont particulièrement surveillés et les équipes d'intervention sont renforcées. A cette heure, l'autoroute A8 reste fermée entre Villeneuve-Loubet et Fréjus dans le sens Italie -> Aix-en-Provence ainsi que plusieurs échangeurs. Selon Météo France, l'épisode météorologique s'intensifiera encore entre 23h et 2h du matin au cours de cette nuit, de samedi 23 à dimanche 24 novembre.

Le risque de crue important au niveau des fleuves de l'Argens (83) et la Brague (06) pourrait impacter l'autoroute A8 dans ces secteurs. VINCI Autoroutes recommande à tous les usagers souhaitant se déplacer dans ces secteurs de reporter leurs déplacements. **Des moyens d'information temps réel sont déployés pour informer au mieux les usagers dont le fil Twitter d'information @A8Trafic et le site Internet VINCI Autoroutes.**

Depuis 17h48, la circulation a pu être rétablie sur l'autoroute A8 en direction de l'Italie entre les échangeurs des Adrets (n°39) et de Saint-Laurent-du-Var (n°49) pour faciliter les déplacements locaux, le réseau secondaire étant fortement touché par les inondations en de nombreux points. Plusieurs routes départementales sont ainsi coupées.

Point de situation à 19h15 sur l'autoroute A8 - les échangeurs fermés par arrêté préfectoral :

- En direction de l'Italie, fermeture de l'entrée des échangeurs des Adrets (n°39) et de Mandelieu (n°41). Fermeture de la sortie de l'échangeur de Carros (n°51.1).
- En direction d'Aix-en-Provence, sortie obligatoire à Cagnes-sur-Mer (n°48) et fermeture de l'entrée des échangeurs de Saint-Laurent-du-Var (n°49) et de Villeneuve-Loubet (n°47).

Concernant les poids-lourds : la circulation est toujours interdite dans les Alpes-Maritimes :

- En direction d'Aix-en-Provence : mesure de demi-tour des poids lourds à Menton et stationnement obligatoire à Vintimille (Italie).

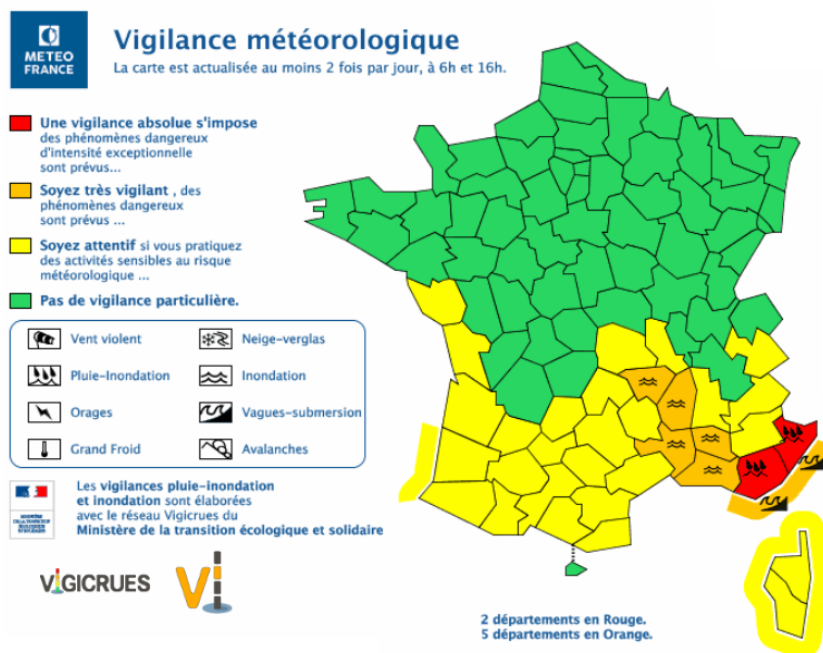
Pour rappel :

En début d'après-midi, l'ampleur exceptionnelle de l'évènement pluvieux et la quantité d'eau très importante qui est tombée depuis hier soir, sans interruption, a provoqué le débordement du fleuve de la Brague sur l'autoroute A8 entre Antibes et Villeneuve Loubet. Par mesure de sécurité, compte tenu de l'évolution exceptionnelle des cours d'eau et de l'état du réseau secondaire, un arrêté préfectoral a

demandé la fermeture de l'autoroute A8 dans les deux sens de circulation. Depuis 14h10 les mesures qui se trouvent ci-dessous ont ainsi été appliquées.

- Pour les véhicules légers en direction de l'Italie : fermeture de l'autoroute A8 entre l'échangeur de Fréjus Ouest (n°38) et de Villeneuve Loubet Plage (n°46). Les conducteurs devaient obligatoirement emprunter la sortie de Fréjus ouest (n°38).
- Pour les véhicules légers en direction d'Aix-en-Provence : fermeture de l'autoroute A8 entre les échangeurs de Villeneuve-Loubet (n°47) et Antibes (n°44). Les conducteurs devaient obligatoirement emprunter la sortie de Villeneuve Loubet (n°47).
- Pour les poids lourds la circulation était interdite dans les Alpes-Maritimes :
 - o En direction de l'Italie : stationnement obligatoire des poids lourds sur l'aire du Reyran.
 - o En direction d'Aix-en-Provence : mesure de demi-tour des poids lourds à Menton et stationnement obligatoire à Vintimille (Italie).

VINCI Autoroutes demande à tous les automobilistes d'éviter tout déplacement dans le secteur au cours de cette soirée et de la nuit, jusqu'à ce que les intempéries diminuent et que des conditions normales de circulation puissent être rétablies.



Plusieurs moyens d'information permettent de suivre en temps réel l'évolution de la situation :

- **Radio VINCI Autoroutes (107.7)**
- **Le 3605**, le service client 24h/24 et 7j/7 (service gratuit + prix d'appel)
- **L'Application Ulys** : trafic en temps réel
- **Le site internet www.vinci-autoroutes.com**
- **Le compte Twitter couvrant les axes de la région Sud** : @VINCIAutoroutes ; @A7Trafic ; @MarseilleTrafic ; @A8Trafic ; @TunnelToulon.

CONTACTS PRESSE : 01 55 94 76 40

A propos de VINCI Autoroutes

Premier opérateur d'autoroutes en concession en Europe, VINCI Autoroutes accueille chaque jour plus de 2 millions de clients sur le réseau de ses six sociétés concessionnaires : ASF, Cofiroute, Escota, Arcour, Arcos et Duplex A86. Partenaire de l'Etat et des collectivités territoriales, VINCI Autoroutes dessert en France 10 régions, 45 départements, 14 métropoles, plus d'une centaine de villes de plus de 10 000 habitants et des milliers de communes rurales situées à proximité de son réseau concédé.

Chiffres clés : Réseau de 4 443 km d'autoroutes – 187 aires de services – 266 aires de repos – 320 gares de péage.

Retrouvez toutes les informations sur : Radio VINCI Autoroutes (107.7), www.vinci-autoroutes.com, facebook.com/VINCIAutoroutes, Twitter @VINCIAutoroutes, www.fondation.vinci-autoroutes.com, ou par téléphone au 3605, 24h/24 et 7j/7 (service gratuit + prix d'appel).