

## Episode pluvieux exceptionnel : fermeture de l'autoroute A8 suite au débordement du fleuve de la Brague (Alpes-Maritimes)

En raison des fortes intempéries et de l'épisode pluvieux intense et exceptionnel toujours en cours notamment dans les Alpes-Maritimes, l'autoroute A8 a été fermée par arrêté préfectoral à 14h10, dans les deux sens de circulation entre Fréjus et Villeneuve Loubet. Depuis le début de l'épisode pluvieux, toutes les équipes de VINCI Autoroutes sont mobilisées et les cours d'eau sont surveillés. L'ampleur exceptionnelle de l'évènement pluvieux et la quantité d'eau très importante qui est tombée depuis hier soir sans interruption provoquent le débordement du fleuve de la Brague sur l'autoroute A8 entre Antibes et Villeneuve Loubet. Cet évènement entraine la fermeture de l'autoroute A8 en direction d'Aix-en-Provence et de l'Italie.



*Le fleuve de la Brague*

Par mesure de sécurité et compte tenu de l'évolution exceptionnelle de certains cours d'eau (les fleuves de La Siagne sur le réseau secondaire et de La Brague), un arrêté préfectoral entraine les mesures suivantes :

**Pour les véhicules légers**, les mesures d'exploitation sont les suivantes :

**En direction de l'Italie** : fermeture de l'autoroute A8 entre l'échangeur de Fréjus Ouest (n°38) et de Villeneuve Loubet Plage (n°46). Les conducteurs doivent obligatoirement emprunter la sortie de Fréjus ouest (n°38).

**En direction d'Aix-en-Provence** : fermeture de l'autoroute A8 entre les échangeurs de Villeneuve-Loubet (n°47) et Antibes (n°44). Les conducteurs doivent obligatoirement emprunter la sortie de Villeneuve Loubet (n°47).

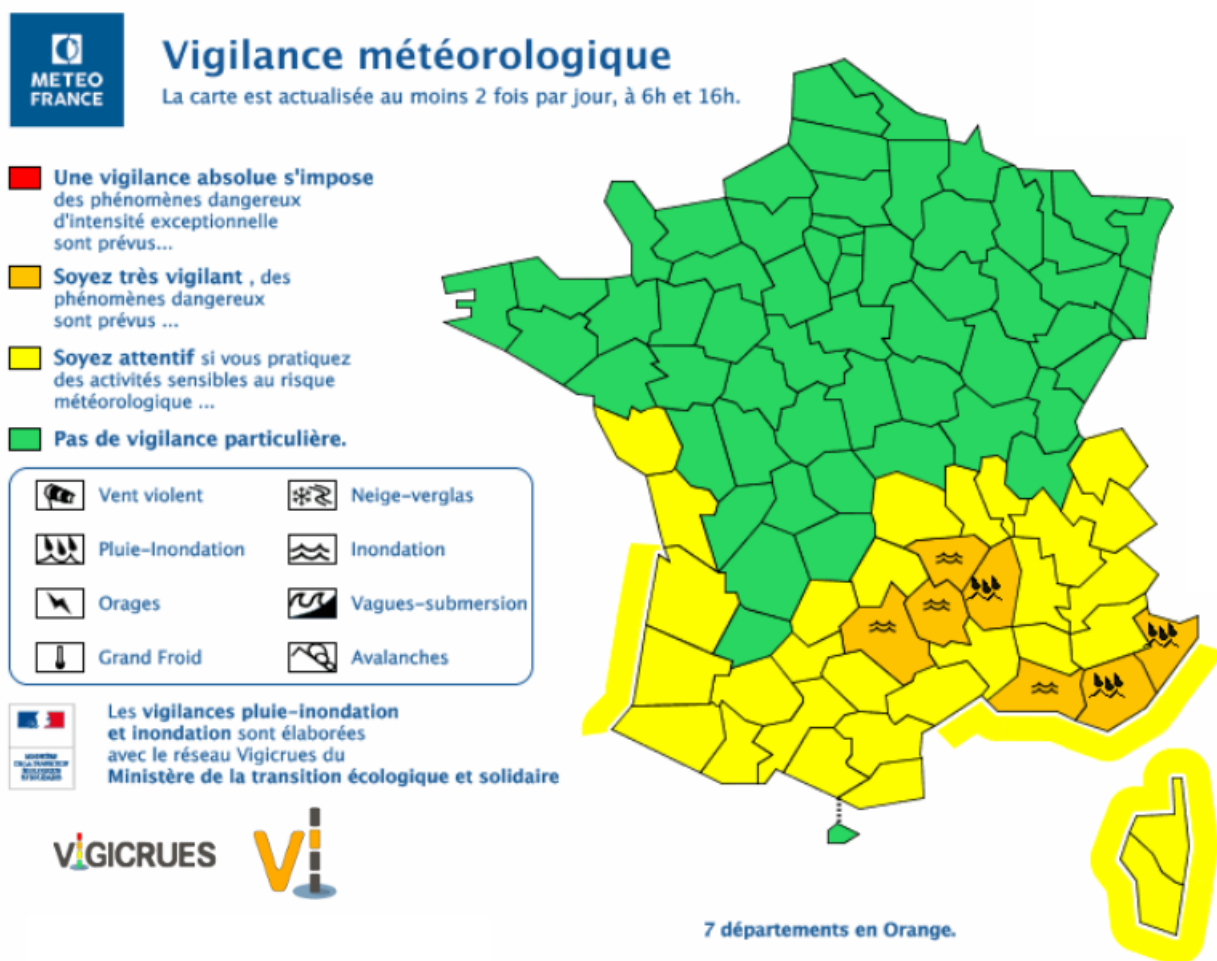
**La circulation des poids lourds est interdite dans les Alpes-Maritimes** et des zones de stationnement obligatoires ont été activées :

- **En direction de l'Italie** : stationnement obligatoire des poids lourds sur l'aire du Reyran.

- **En direction d'Aix-en-Provence** : mesure de demi-tour des poids lourds à Menton et stationnement obligatoire à Vintimille (Italie).

Ces mesures exceptionnelles resteront activées tant que l'autoroute A8 sera impactée par le débordement de la Brague.

VINCI Autoroutes demande à tous les automobilistes d'éviter tout déplacement dans le secteur.



Un dispositif pour informer les clients en temps réel :

- **Radio VINCI Autoroutes (107.7)**
- **Le 3605**, le service client 24h/24 et 7j/7 (service gratuit + prix d'appel)
- **L'Application Ulys** : trafic en temps réel
- **Le site internet [www.vinci-autoroutes.com](http://www.vinci-autoroutes.com)**
- **Les comptes Twitter** : @VINCIAutoroutes ; @A7Trafic ; @MarseilleTrafic ; @A8Trafic ; @A9Trafic ; @A10Trafic ; @BordeauxTrafic ; @A11Trafic ; @A46Trafic ; @A63Trafic ; @A87Trafic ; @TunnelToulon ; @duplexa86 ; @ToulousePeriph.

**CONTACTS PRESSE : 01 55 94 76 40**

**A propos de VINCI Autoroutes**

*Premier opérateur d'autoroutes en concession en Europe, VINCI Autoroutes accueille chaque jour plus de 2 millions de clients sur le réseau de ses six sociétés concessionnaires : ASF, Cofiroute, Escota, Arcour, Arcos et Duplex A86. Partenaire de l'Etat et des collectivités territoriales, VINCI Autoroutes dessert en France 10 régions, 45 départements, 14 métropoles, plus d'une centaine de villes de plus de 10 000 habitants et des milliers de communes rurales situées à proximité de son réseau concédé.*

*Chiffres clés : Réseau de 4 443 km d'autoroutes – 187 aires de services – 266 aires de repos – 320 gares de péage.*

*Retrouvez toutes les informations sur : Radio VINCI Autoroutes (107.7), [www.vinci-autoroutes.com](http://www.vinci-autoroutes.com),*

*facebook.com/VINCIAutoroutes, Twitter @VINCIAutoroutes, [www.fondation.vinci-autoroutes.com](http://www.fondation.vinci-autoroutes.com), ou par téléphone au 3605, 24h/24 et 7j/7 (service gratuit + prix d'appel).*