

A8 : point de situation de 23h00 sur la Côte d'Azur

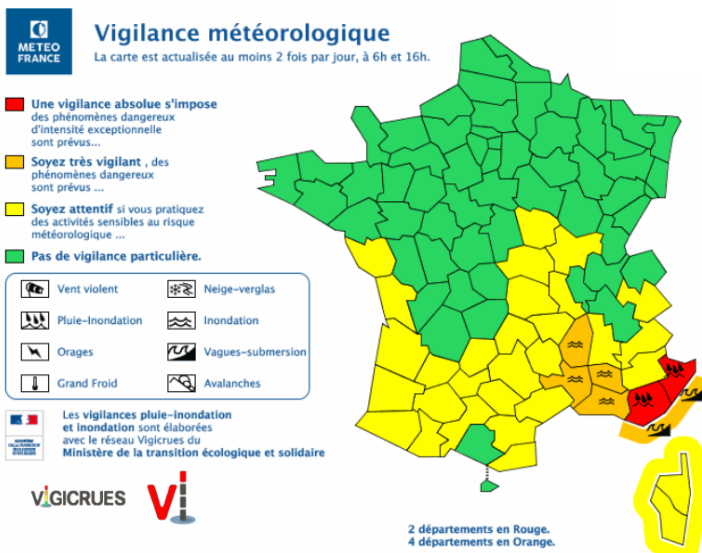
Les départements du Var et des Alpes-Maritimes sont toujours en alerte Météo France rouge pour pluie-inondation, orages et vagues-submersion. Les équipes d'intervention restent renforcées et les cours d'eau à proximité des axes autoroutiers particulièrement surveillés : notamment les fleuves de la Brague (06) et de l'Argens (83) où le risque de crue est toujours important. Une stabilisation des conditions météorologiques a cependant permis de rouvrir progressivement la circulation sur l'autoroute A8. Seuls quelques échangeurs restent encore fermés à cette heure. VINCI Autoroutes renouvelle ses conseils et recommande à tous les usagers souhaitant se déplacer dans ces secteurs de reporter tout déplacement.

Compte tenu d'une stabilisation des conditions météorologiques et pour faciliter les déplacements locaux, le réseau secondaire ayant subi de nombreuses inondations, la circulation a pu être rétablie sur l'autoroute, après décision préfectorale. Depuis 17h48 la circulation avait été rétablie sur l'autoroute A8 en direction de l'Italie. Vers 19h, elle a ensuite été rétablie en direction d'Aix-en-Provence.

A cette heure, 23h, dans les Alpes-Maritimes compte tenu des inondations sur le réseau secondaire, les restrictions de circulation toujours en vigueur sont les suivantes :

- En direction d'Aix-en-Provence : fermeture de la sortie de l'échangeur Villeneuve-Loubet (n°47)
- En direction de l'Italie : fermeture de la sortie de l'échangeur de Carros (n°51.1)
- Dans les deux sens de circulation : fermeture de l'échangeur de Mandelieu Est (n°41)

Dans les départements du Var et des Alpes-Maritimes, le risque de crue reste important au niveau du fleuve de la Brague (06) et de l'Argens (83) et pourrait de nouveau impacter l'autoroute A8 dans les deux sens de circulation.



Des moyens d'information temps réel sont déployés pour informer au mieux les usagers dont le fil Twitter d'information @A8Trafic.

VINCI Autoroutes demande à tous les automobilistes d'éviter tout déplacement dans le secteur au cours de cette soirée et de la nuit, jusqu'à ce que les intempéries diminuent et que des conditions normales de circulation puissent être rétablies.

Plusieurs moyens d'information permettent de suivre en temps réel l'évolution de la situation :

- **Radio VINCI Autoroutes (107.7)**
- **Le 3605**, le service client 24h/24 et 7j/7 (service gratuit + prix d'appel)
- **L'Application Ulys** : trafic en temps réel
- **Le site internet www.vinci-autoroutes.com**
- **Le compte Twitter couvrant les axes de la région Sud** : @VINCIAutoroutes ; @A7Trafic ; @MarseilleTrafic ; @A8Trafic ; @TunnelToulon.

CONTACTS PRESSE : 01 55 94 76 40

A propos de VINCI Autoroutes

Premier opérateur d'autoroutes en concession en Europe, VINCI Autoroutes accueille chaque jour plus de 2 millions de clients sur le réseau de ses six sociétés concessionnaires : ASF, Cofiroute, Escota, Arcour, Arcos et Duplex A86. Partenaire de l'Etat et des collectivités territoriales, VINCI Autoroutes dessert en France 10 régions, 45 départements, 14 métropoles, plus d'une centaine de villes de plus de 10 000 habitants et des milliers de communes rurales situées à proximité de son réseau concédé.

Chiffres clés : Réseau de 4 443 km d'autoroutes - 187 aires de services - 266 aires de repos - 320 gares de péage.

Retrouvez toutes les informations sur : Radio VINCI Autoroutes (107.7), www.vinci-autoroutes.com, facebook.com/VINCIAutoroutes, Twitter @VINCIAutoroutes, www.fondation.vinci-autoroutes.com, ou par téléphone au 3605, 24h/24 et 7j/7 (service gratuit + prix d'appel).