

Raccordement A87/A11 : entretien de l'échangeur n°14 Tiercé

VINCI Autoroutes réalise des travaux d'entretien des infrastructures dans le raccordement des autoroutes A87 et A11 ainsi que sur l'échangeur n°14 de Tiercé. Des réparations de chaussées, de murets en béton et de glissières de sécurité, mais aussi des opérations de fauchage sont programmées entre le 3 et le 7 juin.

Afin de limiter la gêne aux usagers, ces travaux sont programmés de nuit.

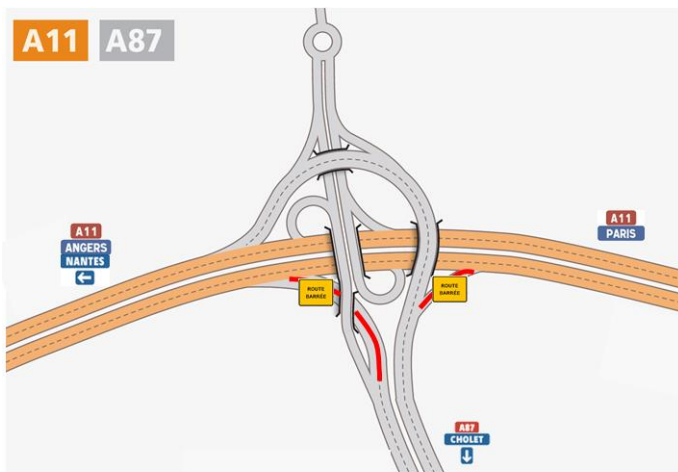
Quels impacts sur vos conditions de circulation ?

- **Les nuits du lundi 3 au jeudi 6 juin inclus de 21h à 5h :**
 - Durant ces 4 nuits, VINCI Autoroutes procède à la fermeture d'une ou plusieurs bretelles desservant ces deux autoroutes ainsi que de l'échangeur n°14 Tiercé.

Déviation

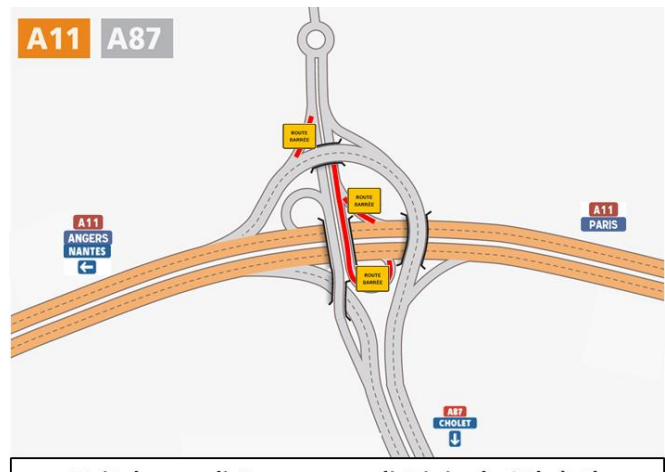
Les conducteurs sont invités à transiter par les itinéraires de substitution qui sont mis en place par les échangeurs de proximité.

Vous trouverez ci-joint les différents schémas de déviations en fonction des phases de fermetures.



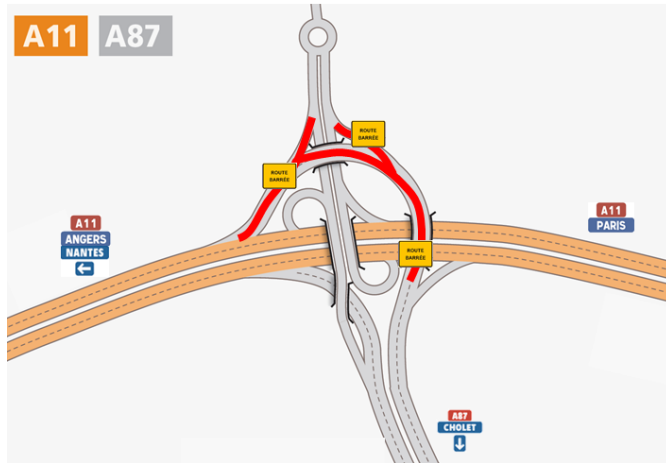
Nuit du lundi 3 au mardi 4 juin de 21h à 5h

A87 depuis Cholet vers A11 Paris : déviation par A11 et sortie n°15 Angers-Centre
A11 depuis Angers/Nantes vers A87 Cholet : déviation par la sortie n°14 Tiercé



Nuit du mardi 4 au mercredi 5 juin de 21h à 5h

A11 depuis Angers/Nantes vers Tiercé : déviation par A87 sortie n°15 Saint-Sylvain-d'Anjou
A11 depuis A11 Paris vers Tiercé : déviation par A87 sortie n°15 Saint-Sylvain-d'Anjou
Tiercé vers A11 Angers/Nantes : déviation par A87 et sortie n°15 Saint-Sylvain-d'Anjou



Nuit du lundi mercredi 5 au jeudi 6 juin de 21h à 5h

A87 depuis Cholet vers Tiercé : déviation par sortie n°13 Pellouailles-les-vignes
 A87 depuis Cholet vers Angers/Nantes : déviation par sortie n°13 Pellouailles-les-vignes
 Tiercé vers A11 Angers/Nantes : déviation par A87 et sortie n°15 Saint-Sylvain-d'Anjou



Nuit du jeudi 6 au vendredi 7 juin de 21h à 5h

Tiercé vers A87 Cholet et A11 depuis Paris vers A87 Cholet : déviation par réseau secondaire puis entrée sur A87 par n°15 Saint-Sylvain-d'Anjou
 Tiercé vers A11 Angers/Nantes : déviation par réseau secondaire et par A87 via entrée n°15 Saint-Sylvain-d'Anjou

Un dispositif pour informer les clients en temps réel :

- **Radio VINCI Autoroutes (107.7)**
- **Le 3605**, le service client 24h/24 et 7j/7 (service gratuit + prix d'appel)
- **L'Application Ulys** : trafic en temps réel
- **Le site internet www.vinci-autoroutes.com**
- **Les comptes Twitter** : @VINCIAutoroutes, @A11Trafic

A propos de VINCI Autoroutes

Premier opérateur d'autoroutes en concession en Europe, VINCI Autoroutes accueille chaque jour plus de 2 millions de clients sur le réseau de ses six sociétés concessionnaires : ASF, Cofiroute, Escota, Arcour, Arcos et Duplex A86. Partenaire de l'Etat et des collectivités territoriales, VINCI Autoroutes dessert en France 10 régions, 45 départements, 14 métropoles, plus d'une centaine de villes de plus de 10 000 habitants et des milliers de communes rurales situées à proximité de son réseau concédé.

Chiffres clés : Réseau de 4 443 km d'autoroutes – 187 aires de services – 266 aires de repos – 320 gares de péage.

Retrouvez toutes les informations sur : Radio VINCI Autoroutes (107.7), www.vinci-autoroutes.com, facebook.com/VINCIAutoroutes, Twitter @VINCIAutoroutes, www.fondation.vinci-autoroutes.com, ou par téléphone au 3605, 24h/24 et 7j/7 (service gratuit + prix d'appel).