

Episode neigeux exceptionnel : Point de situation sur l'autoroute A89

Les chutes de neige qui s'abattent depuis hier soir sur l'autoroute A89 dans le Massif Central et les monts du Forez baissent en intensité. Si les conditions de circulation restent difficiles dans la Loire et le Puy-de-Dôme entre Thiers et Tarare, la situation est en voie d'amélioration dans le sens Lyon Clermont. Malgré une mobilisation des équipes de VINCI Autoroutes depuis hier après-midi pour saler puis déneiger l'autoroute, les engins ont été bloqués dans leur progression par des véhicules en difficulté, dont de nombreux poids lourds. 70 engins de déneigement interviennent sans relâche depuis hier soir sur l'A89 entre Ussel et Tarare via Clermont-Ferrand pour rétablir au plus vite la circulation.

Dès le début de l'alerte de Météo France hier après-midi, les équipes de VINCI Autoroutes se sont mobilisées pour saler préventivement les chaussées. Les chutes de neige qui ont débuté à la mi-journée hier dans le secteur se poursuivent encore. L'A89 a connu un phénomène météo exceptionnel ces dernières heures et ce sont plus de 20 centimètres de neige qui sont tombés en quelques heures, avec 50 cm par endroits, entraînant d'importantes difficultés de circulation pour les véhicules non équipés de pneumatiques hiver.

L'autoroute A89 culmine à 800 m d'altitude dans le secteur de Thiers (col de Cervières) et plusieurs poids lourds se sont mis en travers des voies dans les zones de pente.

Au total, près de 400 véhicules, dont 150 véhicules légers, se sont retrouvés bloqués. Les engins de déneigement ont alors été empêchés de poursuivre leur intervention et la circulation a été rendue impossible par endroits.

Les opérations de dégagement des véhicules en difficultés se poursuivent, permettant à nouveau l'intervention des chasse neige et une reprise progressive de la circulation dans les zones de blocage.

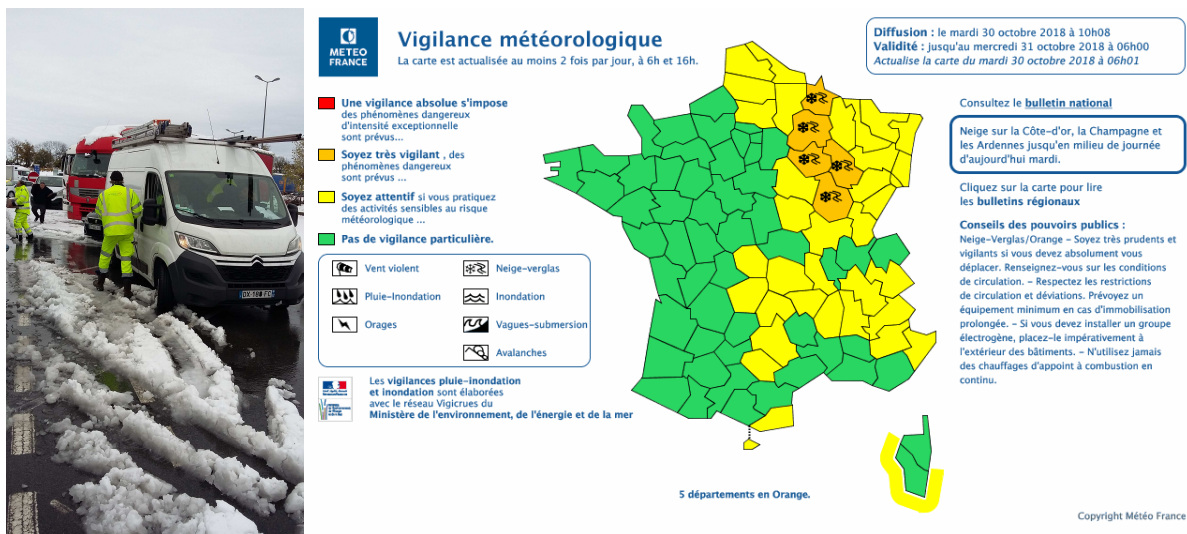


A89 aires des Suchères
Secteur de Noirétable
8h30

Mesures de gestion du trafic :

- Depuis hier soir, les accès à l'A89 et à l'A72 ont été interdits à tous les véhicules par un arrêté préfectoral entre Thiers et Tarare Ouest.

- Les poids-lourds sont contraints de faire demi-tour à la barrière de péage de Martres d'Artière en direction de Lyon et sur l'aire des Pierres Dorées près de Tarare en direction de Clermont-Ferrand. une zone de stationnement obligatoire des poids lourds a également été mise en place à la barrière de Péage de Veauchette sur l'A72 au nord de Saint Etienne. Dans le Puy-de-Dôme, les conditions de conduite restent délicates sur l'A89 entre Ussel et Clermont-Ferrand. Au-delà du réseau VINCI Autoroutes, la circulation reste interdite aux poids-lourds sur l'A72 et l'A47. VINCI Autoroutes recommande toujours d'éviter ces secteurs jusqu'au retour à la normale des conditions de circulation.



Le dispositif hivernal de VINCI Autoroutes en chiffres en Rhône-Alpes/Auvergne

- ⇒ **Plus de 230** collaborateurs issus des filières viabilité-sécurité de VINCI Autoroutes et prêts à intervenir 7jours/7 et 24h/24.
- ⇒ **120 camions de déneigement**
- ⇒ **46 saieuses, 13 saumureuses, 143 lames de déneigement et 11 chargeurs**
- ⇒ **10 stations de fabrication de saumure**
- ⇒ **6600 tonnes de sel stockées sur 12 sites**

Un dispositif pour informer les clients en temps réel :

- **Radio VINCI Autoroutes (107.7)**
- **Le 3605**, le service client 24h/24 et 7j/7 (service gratuit + prix d'appel)
- **L'Application Ulys** : trafic en temps réel
- **Le site internet www.vinci-autoroutes.com**
- **Les comptes Twitter :** @VINCIAutoroutes ; @A7Trafic ; @MarseilleTrafic ; @A8Trafic ; @A9Trafic ; @A10Trafic ; @BordeauxTrafic ; @A11Trafic ; @A46Trafic ; @A63Trafic ; @A87Trafic ; @TunnelToulon ; @duplexa86 ; @ToulousePeriph.

CONTACTS PRESSE : 01 55 94 76 40

A propos de VINCI Autoroutes

Premier opérateur d'autoroutes en concession en Europe, VINCI Autoroutes accueille chaque jour plus de 2 millions de clients sur le réseau de ses six sociétés concessionnaires : ASF, Cofiroute, Escota, Arcour, Arcos et Duplex A86. Partenaire de l'Etat et des collectivités territoriales, VINCI Autoroutes dessert en France 10 régions, 45 départements, 14 métropoles, plus d'une centaine de villes de plus de 10 000 habitants et des milliers de communes rurales situées à proximité de son réseau concédé.

Chiffres clés : Réseau de 4 443 km d'autoroutes - 187 aires de services - 266 aires de repos - 320 gares de péage.

Retrouvez toutes les informations sur : Radio VINCI Autoroutes (107.7), www.vinci-autoroutes.com,

facebook.com/VINCIAutoroutes, Twitter @VINCIAutoroutes, www.fondation.vinci-autoroutes.com, ou par téléphone au 3605, 24h/24 et 7j/7 (service gratuit + prix d'appel).