



Ipsos Public Affairs



LES GESTES ECO-RESPONSABLES SUR LA ROUTE DES VACANCES

Juillet 2018

Préparé pour Vinci Autoroutes
Par Etienne Mercier et Amandine Lama
etienne.mercier@ipsos.com
amandine.lama@ipsos.com

GAME CHANGERS



Fiche technique



ÉCHANTILLONS

2160 personnes constituant un échantillon représentatif la population française âgée de 16 à 75 ans.



DATES DE TERRAIN

Du **20 au 25** juillet 2018.



MÉTHODE

Échantillon interrogé par Internet via le panel d'Ipsos

Méthode des quotas : sexe, âge, profession de la personne interviewée, catégorie d'agglomération, région.



Comme pour toute enquête quantitative, cette étude présente des résultats soumis aux marges d'erreur inhérentes aux lois statistiques. Ce rapport a été élaboré dans le respect de la norme internationale ISO 20252 « Etudes de marché, études sociales et d'opinion ». *Ce rapport a été relu par Amandine Lama, Directrice de Clientèle.*

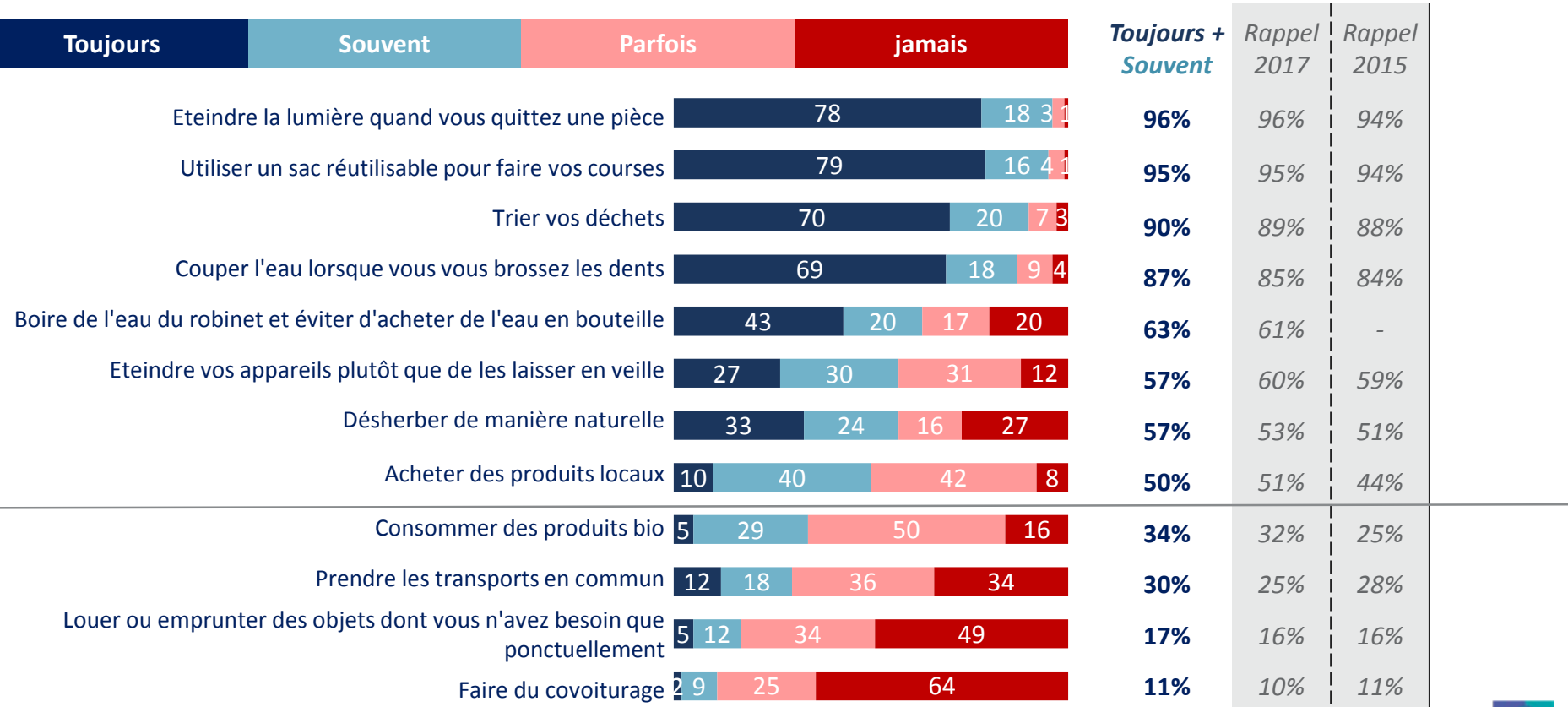


DES PRATIQUES ÉCO-RESPONSABLES DEVENUES UN RÉFLEXE QUOTIDIEN

GAME CHANGERS



De nombreux gestes éco-responsables sont désormais régulièrement effectués par les Français au quotidien.



Faites-vous chacune des choses suivantes dans la vie de tous les jours ?

Nombre moyen de gestes écoresponsables adoptés de manière régulière selon le profil



6,9

gestes écoresponsables sur 12
en moyenne effectués régulièrement
(toujours ou souvent)

Selon le sexe

Femmes



7,1

Hommes



6,7

Selon le niveau d'éducation



Inférieur au bac

6,5

Bac+5

7,5

Selon la région



IDF

7,0

Province

6,8

Selon le revenu mensuel net du foyer



1250€ ou moins

6,6

Plus de 3000€

7,1

Faites-vous chacune des choses suivantes dans la vie de tous les jours ?

©Ipsos pour VINCI Autoroutes Juillet 2018

Les gestes qui sont désormais systématiques








Réponses: « toujours »

			Rappel 2017	Rappel 2015
Utiliser un sac réutilisable pour faire vos courses	79	↗	76%	76%
Eteindre la lumière quand vous quittez une pièce	78	↗	74%	69%
Trier vos déchets	70	↗	69%	65%
Couper l'eau lorsque vous vous brossez les dents	69	↗	67%	63%
Boire de l'eau du robinet et éviter d'acheter de l'eau en bouteille	43	↗	40%	-
Désherber de manière naturelle	33	↗	32%	26%
Eteindre vos appareils plutôt que de les laisser en veille	27	↗	26%	25%
Prendre les transports en commun	12	↗	10%	11%
Acheter des produits locaux	10	↗	9%	8%
Consommer des produits bio	5		5%	4%
Louer ou emprunter des objets dont vous n'avez besoin que ponctuellement	5		4%	5%
Faire du covoiturage	2		2%	2%

Faites-vous chacune des choses suivantes dans la vie de tous les jours ?

Des bons comportements qu'on a toujours le sentiment d'adopter plus que les autres, que ce soit au sein de son foyer...

Base: concernés

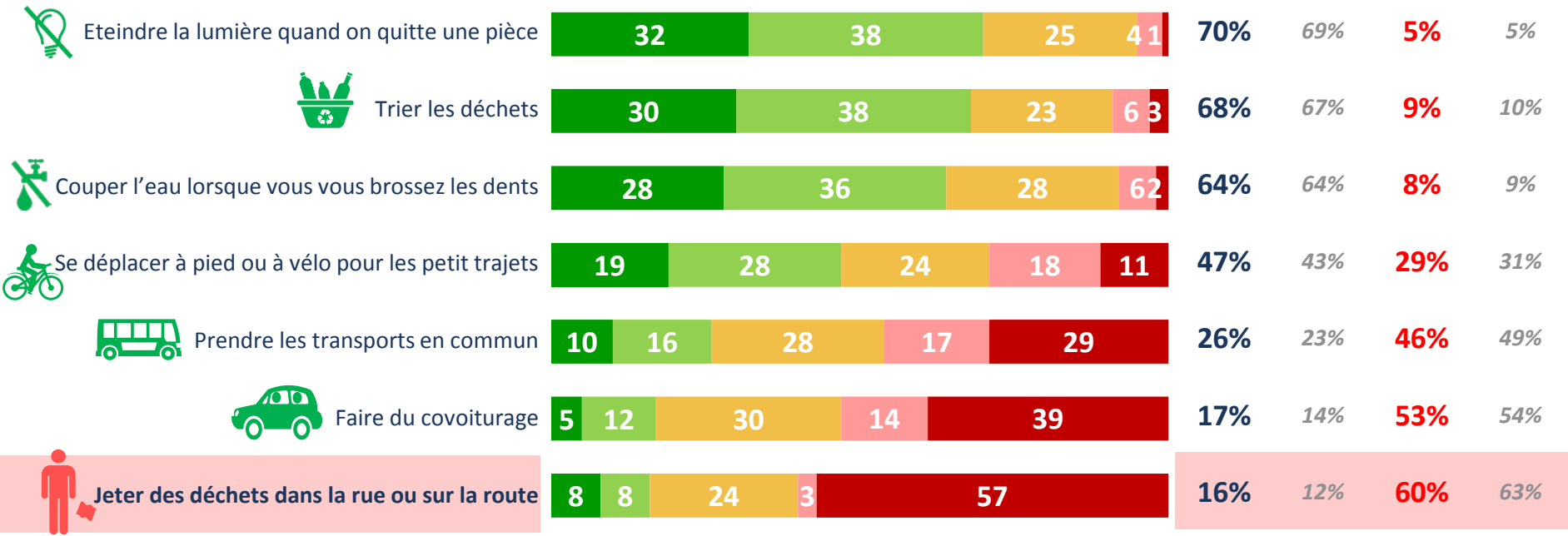
	%	Vous-même		Votre conjoint (e)		Vos enfants		Personne	
			Rappel 2017		Rappel 2017		Rappel 2017		Rappel 2017
 Eteindre la lumière quand on quitte une pièce	87%	83%	11%	15%	1%	1%	1%	1%	
 Couper l'eau lorsque vous vous brossez les dents	84%	80%	11%	14%	2%	2%	3%	4%	
 Trier les déchets	82%	76%	14%	20%	1%	1%	3%	3%	
 Se déplacer à pied ou à vélo pour les petit trajets	70%	63%	11%	17%	7%	7%	12%	13%	
 Prendre les transports en commun	58%	47%	10%	14%	11%	14%	21%	24%	
 Faire du covoiturage	44%	36%	9%	11%	6%	6%	41%	47%	
 Jeter des déchets dans la rue ou sur la route	18%	7%	3%	1%	1%	1%	78%	90%	

Et pour chacun des gestes suivants, qui le fait le plus souvent au sein de votre foyer ?

Ou plus largement par rapport à la moyenne des Français

%

PLUS *Rappel 2017* **MOINS** *Rappel 2017*



Beaucoup plus

Un peu plus

Ni plus, ni moins

Un peu moins

Beaucoup moins

Globalement, avez-vous le sentiment de faire plus, moins ou ni plus ni moins souvent que la moyenne des Français chacun des gestes suivants ?

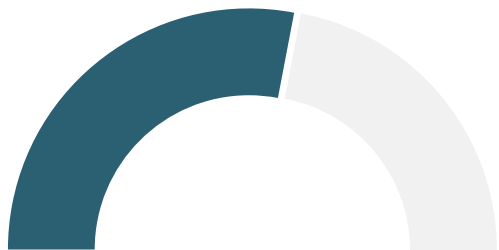


LA VOITURE, TOUJOURS INCONTOURNABLE POUR PARTIR EN VACANCES

GAME CHANGERS



Cette année encore, près des trois quarts des Français utiliseront la voiture pour partir en vacances, même si ce mode de transport perd un point chaque année.



**Oui, je pars
en vacances 56%**

Rappel 2017	57%
Rappel 2016	59%
Rappel 2015	56%



**En voiture
74%**

Rappel 2017	75%
Rappel 2016	76%
Rappel 2015	77%

Base : à ceux qui vont partir en vacances cet été

Cet été, allez-vous partir en vacances ?

Par quel moyen allez-vous vous rendre sur votre lieu de vacances ?
Total supérieur à 100, plusieurs réponses possibles.

Plus généralement, il arrive à près de 9 Français sur 10 d'utiliser la voiture pour partir en week-end ou en vacances.



**Oui, il m'arrive de
prendre la voiture pour
partir en vacances ou en week-
end 88%**

Rappel 2017	90%
Rappel 2016	88%
Rappel 2015	91%



Oui, en tant que conducteur

62%

Oui, en tant que passager

42%

Non, jamais

12%

Total supérieur à 100, plusieurs réponses possibles.

De manière plus générale, vous arrive-t-il de prendre la voiture pour partir en vacances ou en week-end ?

Et l'autoroute reste le moyen privilégié pour partir

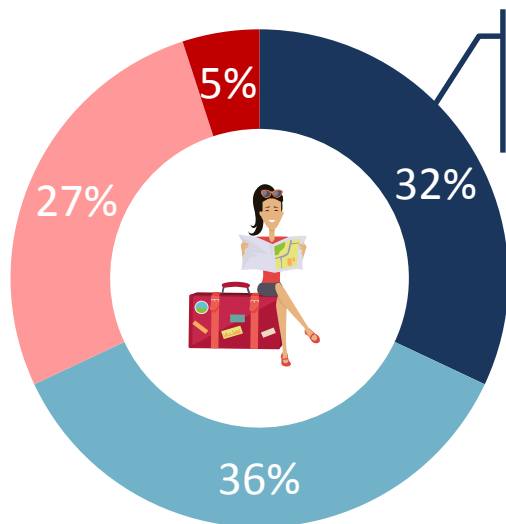
Systématiquement ou presque

Souvent

Parfois

jamais

Base : à ceux qui prennent parfois la voiture pour partir en vacances ou en week-end



Rappel 2017
« Systématiquement ou
presque »
34%



Régulièrement 68%

(Systématiquement + souvent)

Rappel 2017	69%
Rappel 2016	73%
Rappel 2015	67%

En général, lorsque vous partez en vacances ou en week-end, empruntez-vous une autoroute ?



LES PRATIQUES ÉCO-RESPONSABLES SUR LE LIEU DE VACANCES PROGRESSENT

GAME CHANGERS



Le tri des déchets sur le lieu des vacances progresse, il est de plus en plus systématique.

Toujours

Souvent

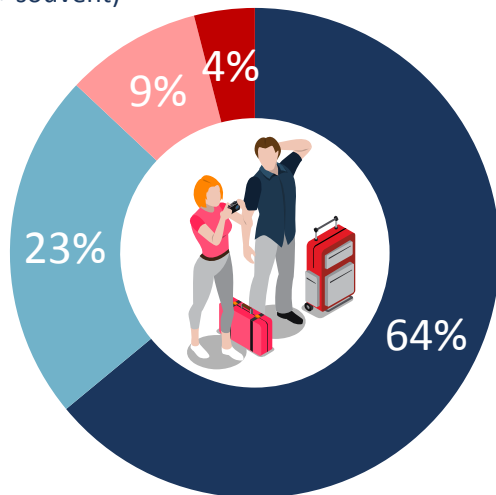
Parfois

jamais

Trier les déchets sur mon lieu de vacances

Régulièrement 87%

(Toujours + souvent)



Base: concernés

Lorsque vous partez en vacances, faites-vous les choses suivantes... :

— Régulièrement (toujours+souvent)

◆ dont toujours





LES PRATIQUES ÉCO-RESPONSABLES RESTENT NÉANMOINS TROP RARES SUR LES ROUTES

Moins d'un Français sur deux trie systématiquement les déchets qu'il jette sur les aires d'autoroute.

Toujours

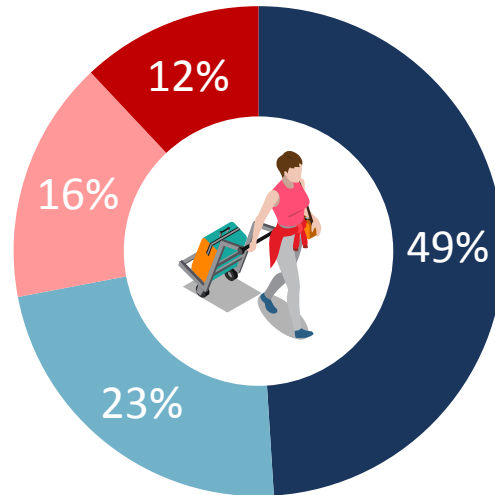
Souvent

Parfois

jamais

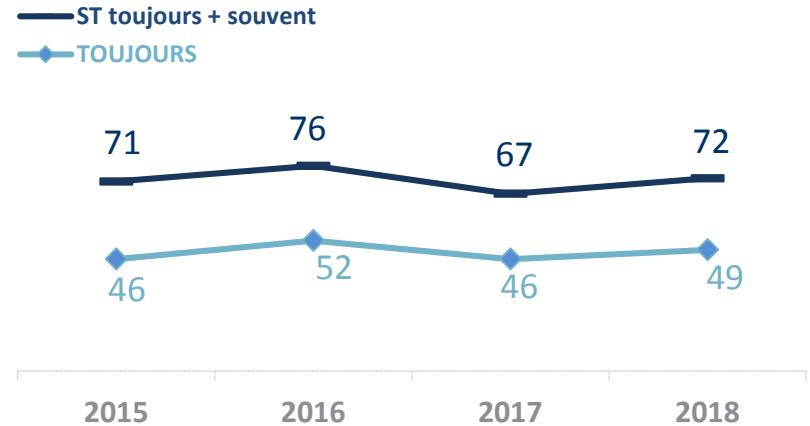
Trier les déchets que vous jetez
sur les aires d'autoroutes

Régulièrement 72%
(Toujours + souvent)



Base: concernés

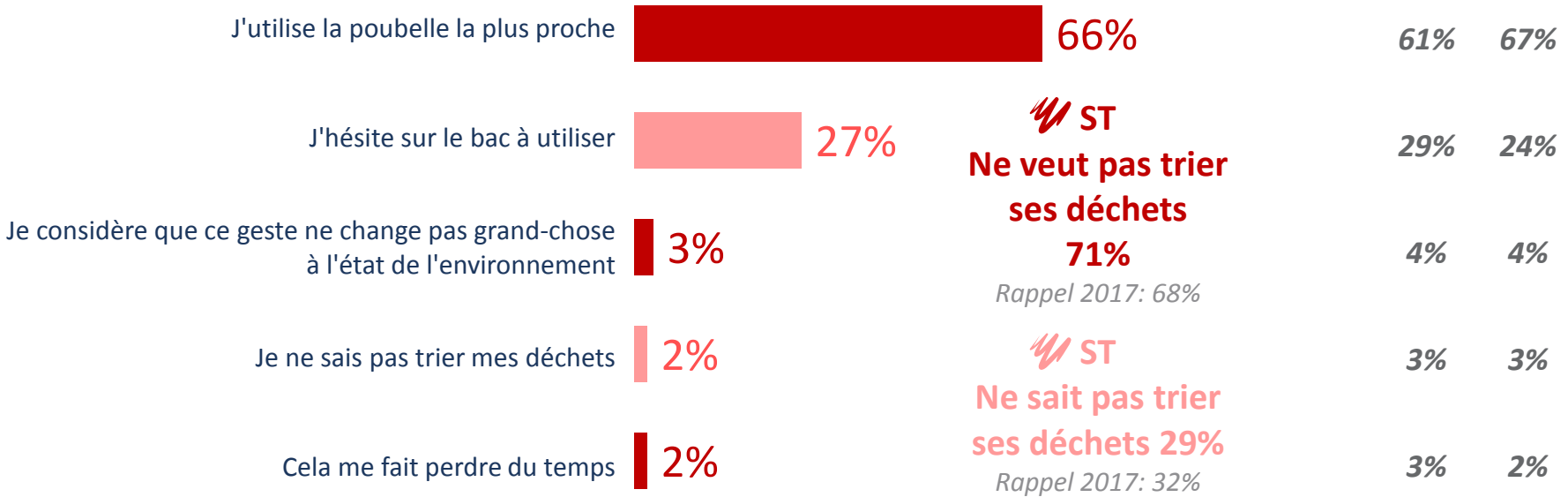
Lorsque vous partez en vacances, faites-vous les choses suivantes... :



Les Français sont de moins en moins nombreux à expliquer qu'ils ne trient pas sur les aires par manque de connaissance, et assument la facilité

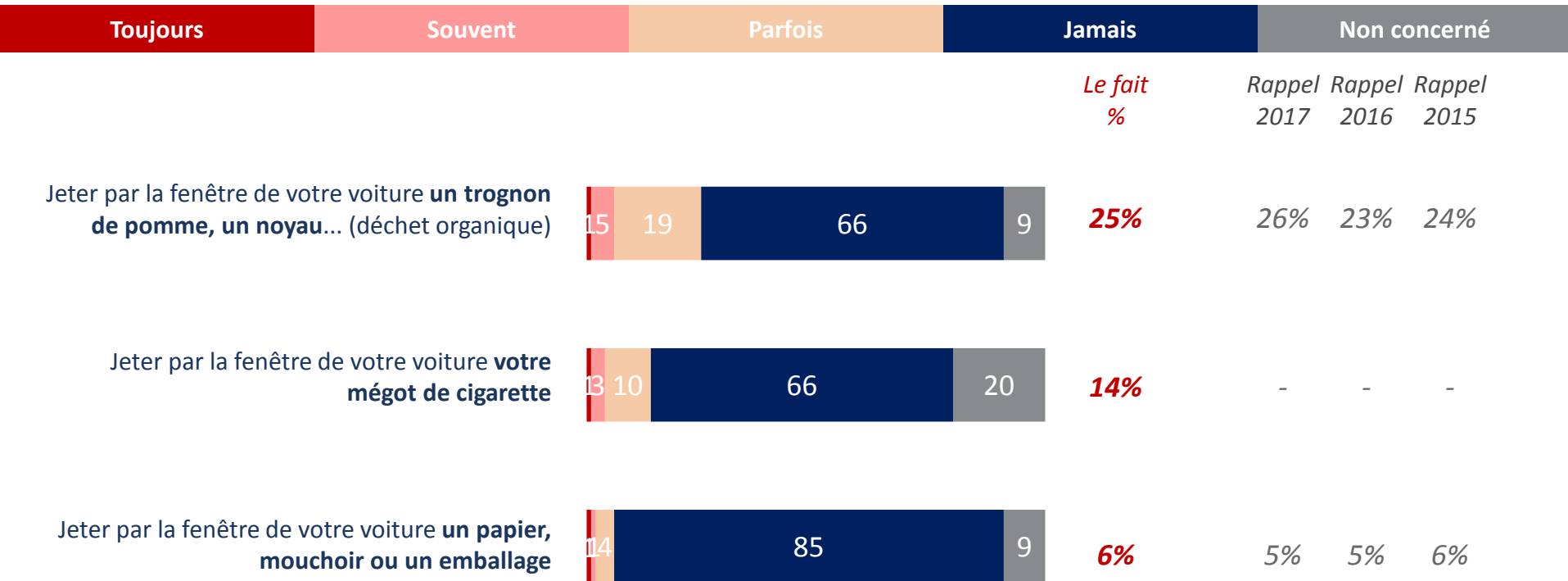
Base : à ceux qui ne trient pas systématiquement les déchets qu'ils jettent sur les aires d'autoroute

Rappel 2017 Rappel 2016



Quelle est la raison principale parmi les suivantes qui explique le mieux le fait que vous ne trie pas toujours les déchets que vous jetez sur les aires d'autoroute ?

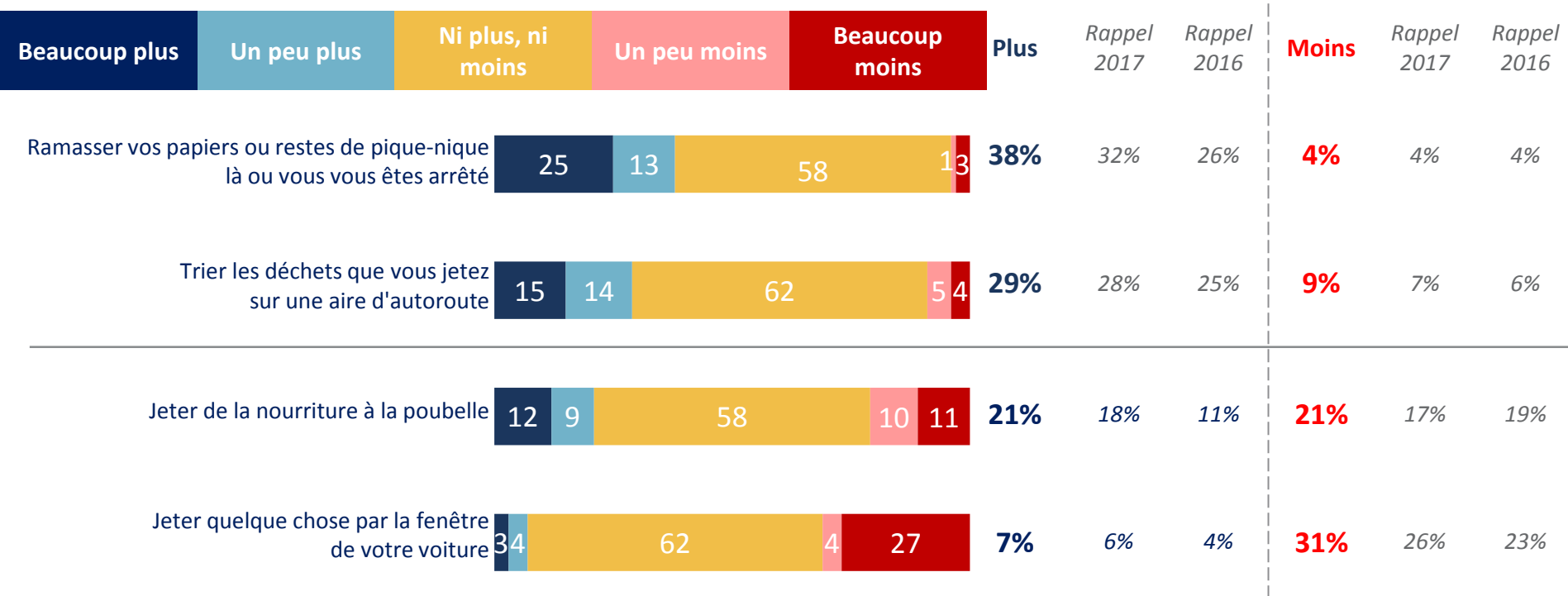
Le jet de déchets par les fenêtres des voitures peine à reculer : 1/3 des Français avouent jeter des déchets par la fenêtre (33%) lorsqu'ils roulent sur l'autoroute (organiques, mégots, papiers, emballages, etc.)



Vous arrive-t-il de faire chacune des choses suivantes lorsque vous roulez sur l'autoroute ?

Mais la présence des enfants pousse de plus en plus les parents à faire attention à leur comportement sur la route.

Base : Aux parents



Lorsque vous êtes en compagnie de vos enfants, avez-vous tendance à faire plus ou moins ou ni plus ni moins chacune des choses suivantes sur le trajet :

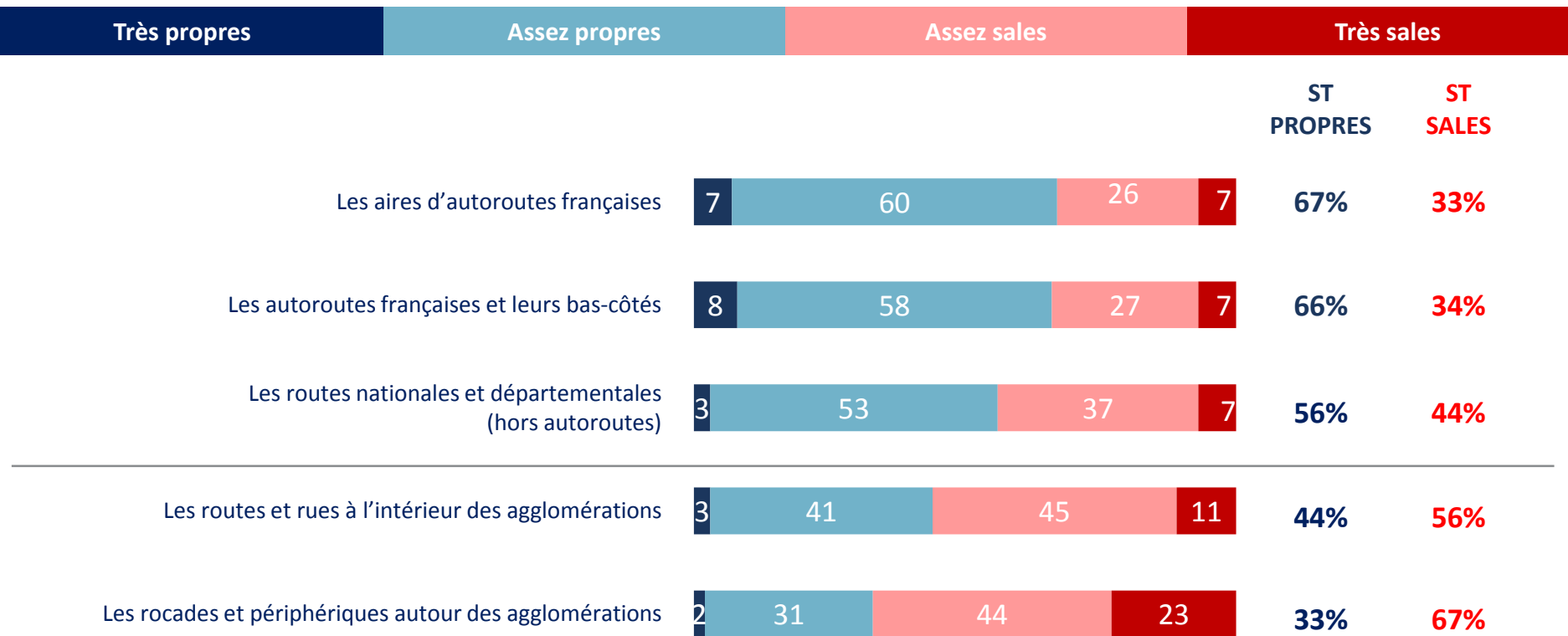


CONSÉQUENCES PERÇUES

GAME CHANGERS



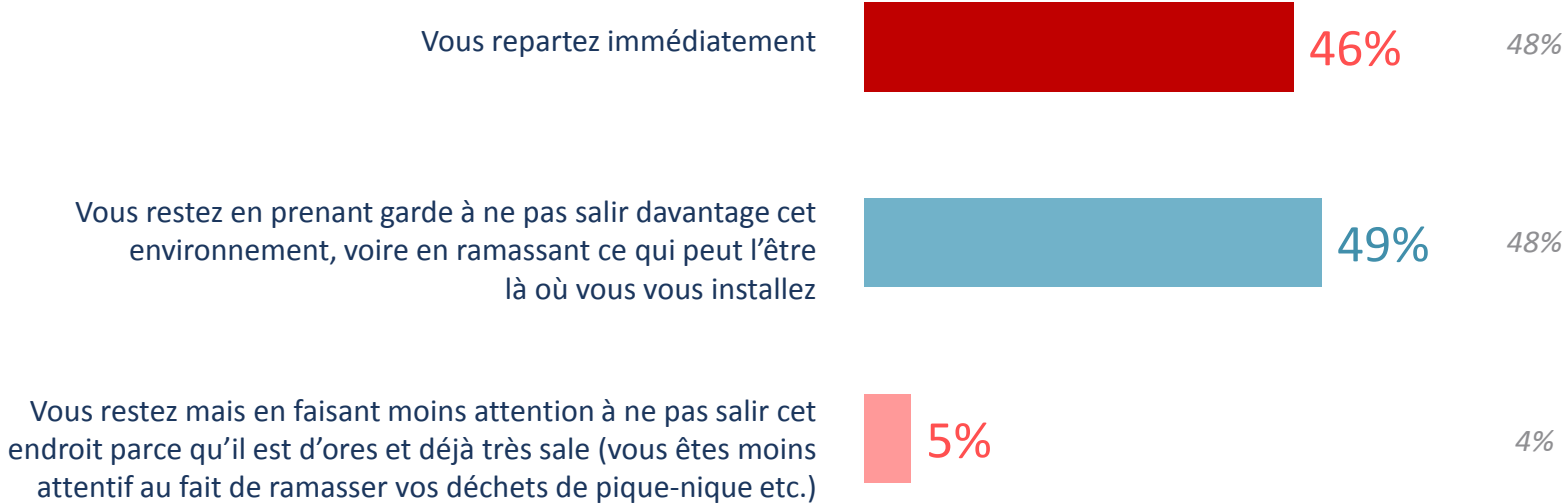
Première conséquence de ces gestes irrespectueux: les routes françaises, en particulier dans et autour des agglomérations, sont jugées sales.



Globalement, estimez-vous que les routes suivantes sont le plus souvent ...

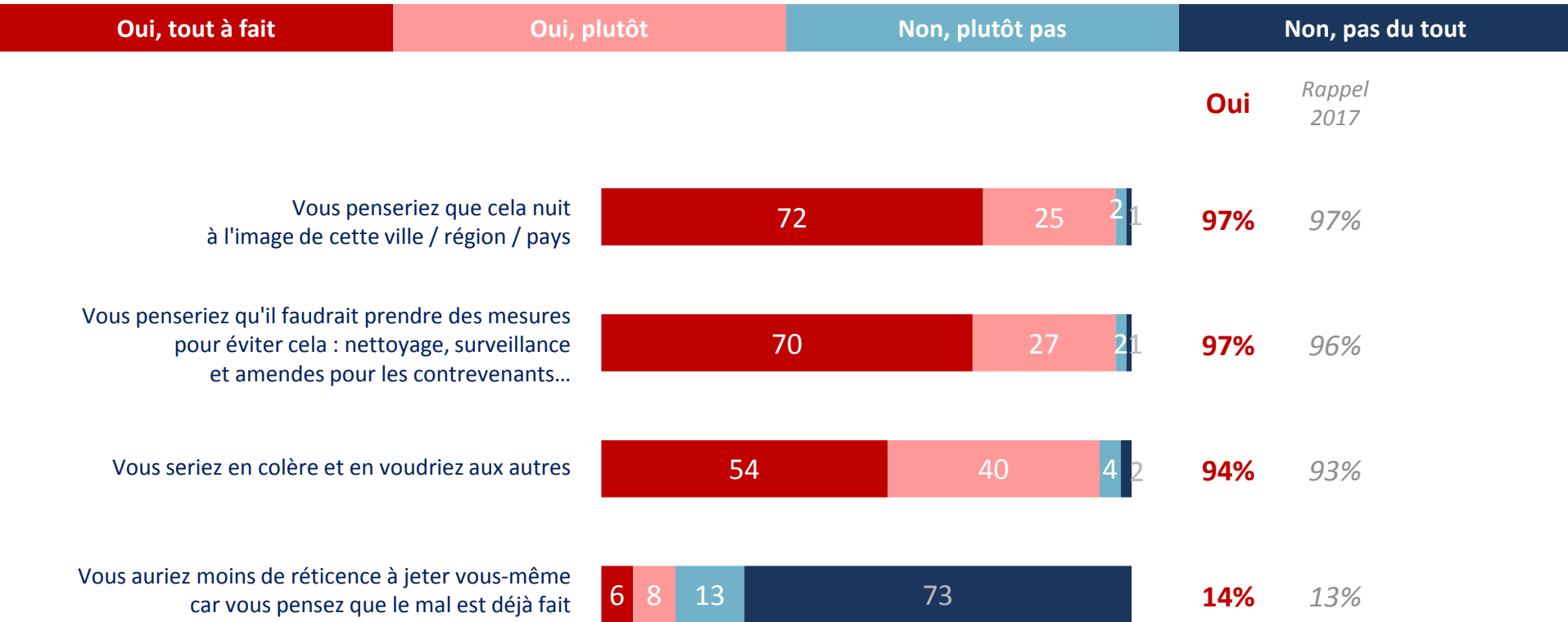
Or face à un environnement touristique ou de loisirs dégradé, près d'un Français sur deux repartirait immédiatement.

Rappel 2017



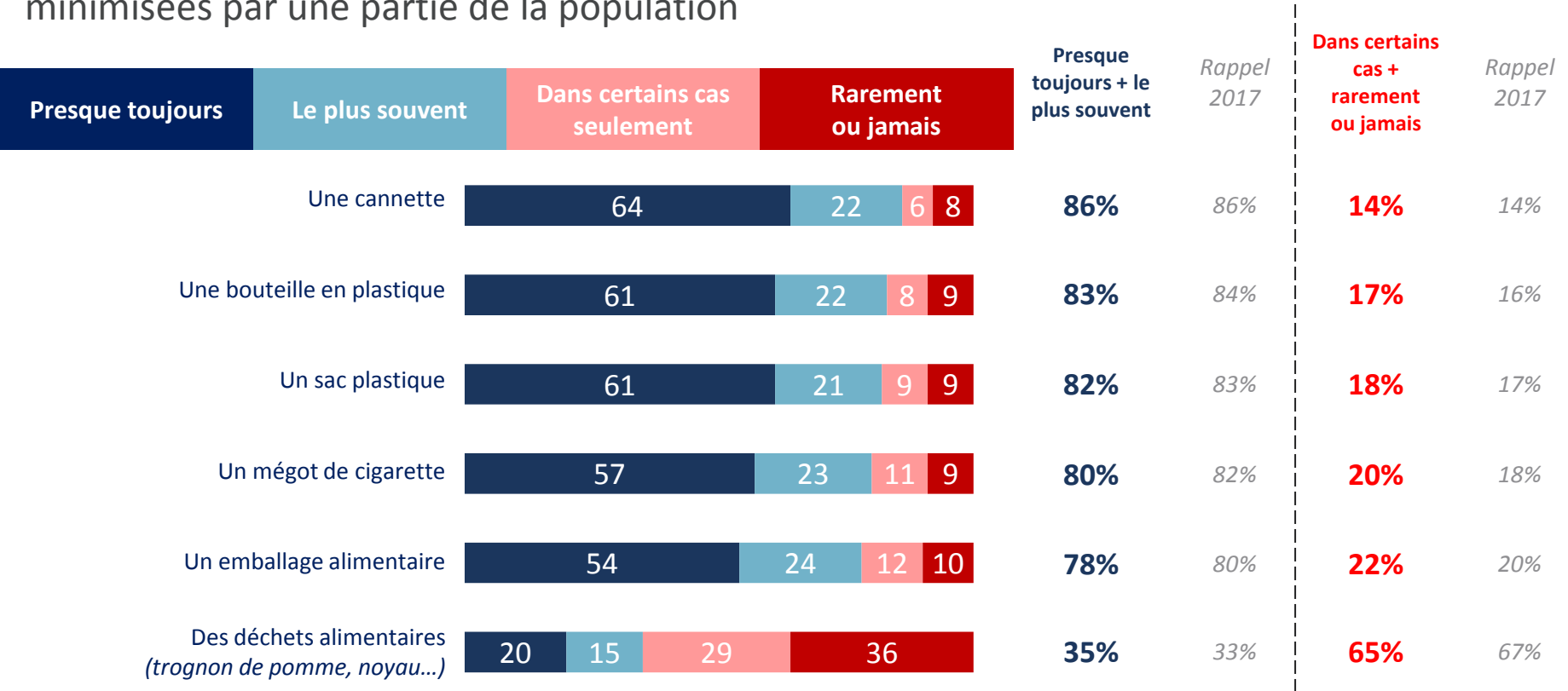
Et si vous arriviez sur un site touristique ou de loisirs (plage, montagne, aire de jeux, ...) et que vous découvriez que l'environnement est dégradé par la présence de déchets (cigarettes, emballages plastiques...), que feriez-vous le plus probablement ?

Découvrir un environnement dégradé par la présence de déchets suscite invariablement la colère et le désir de sanctions



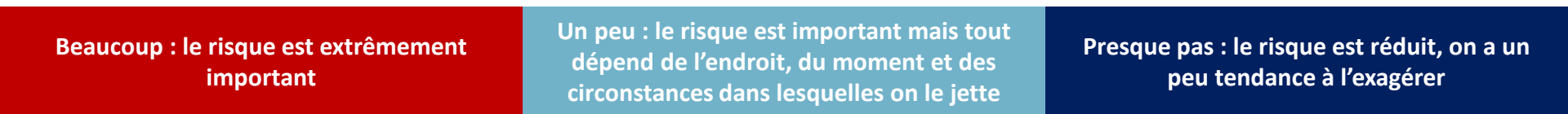
Si vous circuliez en voiture et vous découvriez que l'environnement le long de la route est dégradé par la présence de déchets, quelle serait votre réaction ?

Au-delà du désagrément provoqué par la vue d'un environnement dégradé, jeter des déchets par la fenêtre d'une voiture peut avoir des conséquences graves, pourtant minimisées par une partie de la population

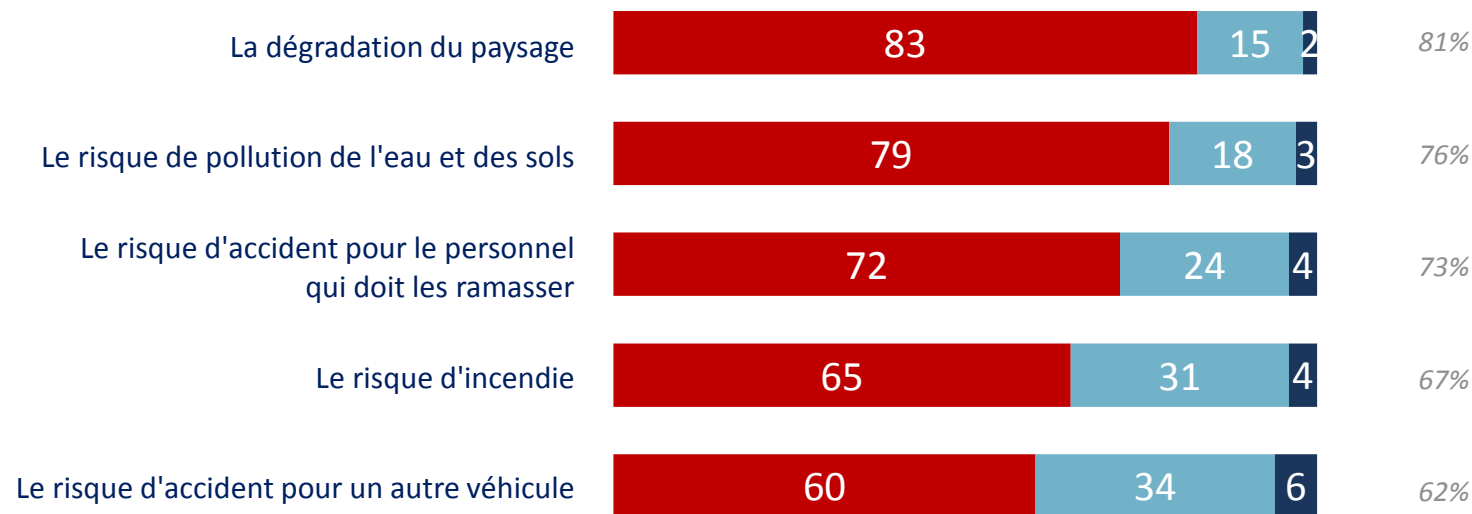


Selon vous, jeter chacun des déchets suivants par la fenêtre d'une voiture peut-il avoir des conséquences graves ?

Ainsi, 4 Français sur 10 ne considèrent pas que cela augmente fortement le risque d'accident pour un autre véhicule.



Rappel 2017
« beaucoup »



Selon vous, le fait de jeter un déchet par la fenêtre d'une voiture augmente-t-il beaucoup, un peu, pas vraiment ou pas du tout...



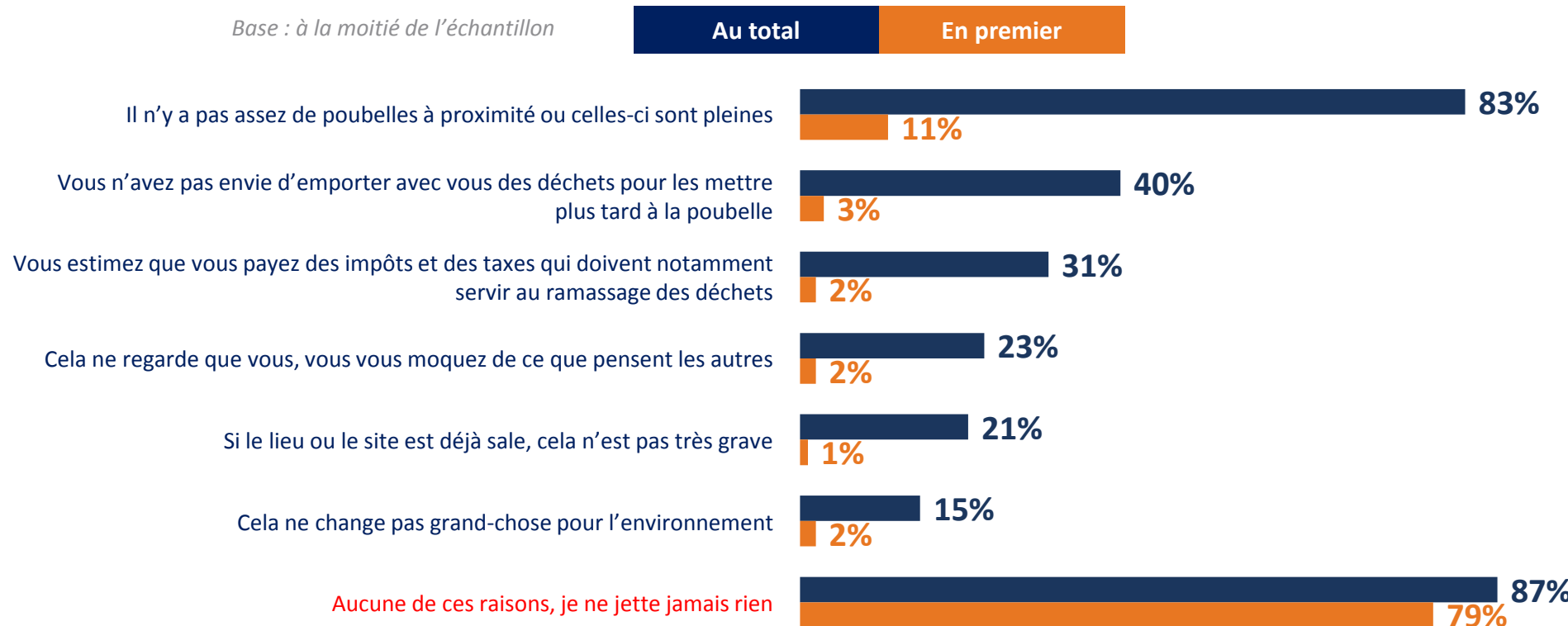
CAUSES IDENTIFIÉES

GAME CHANGERS



Quand il leur arrive de jeter un déchet dans un espace public ou sur une route, les Français expliquent que c'est parce que les poubelles sont pleines... ou trop loin.

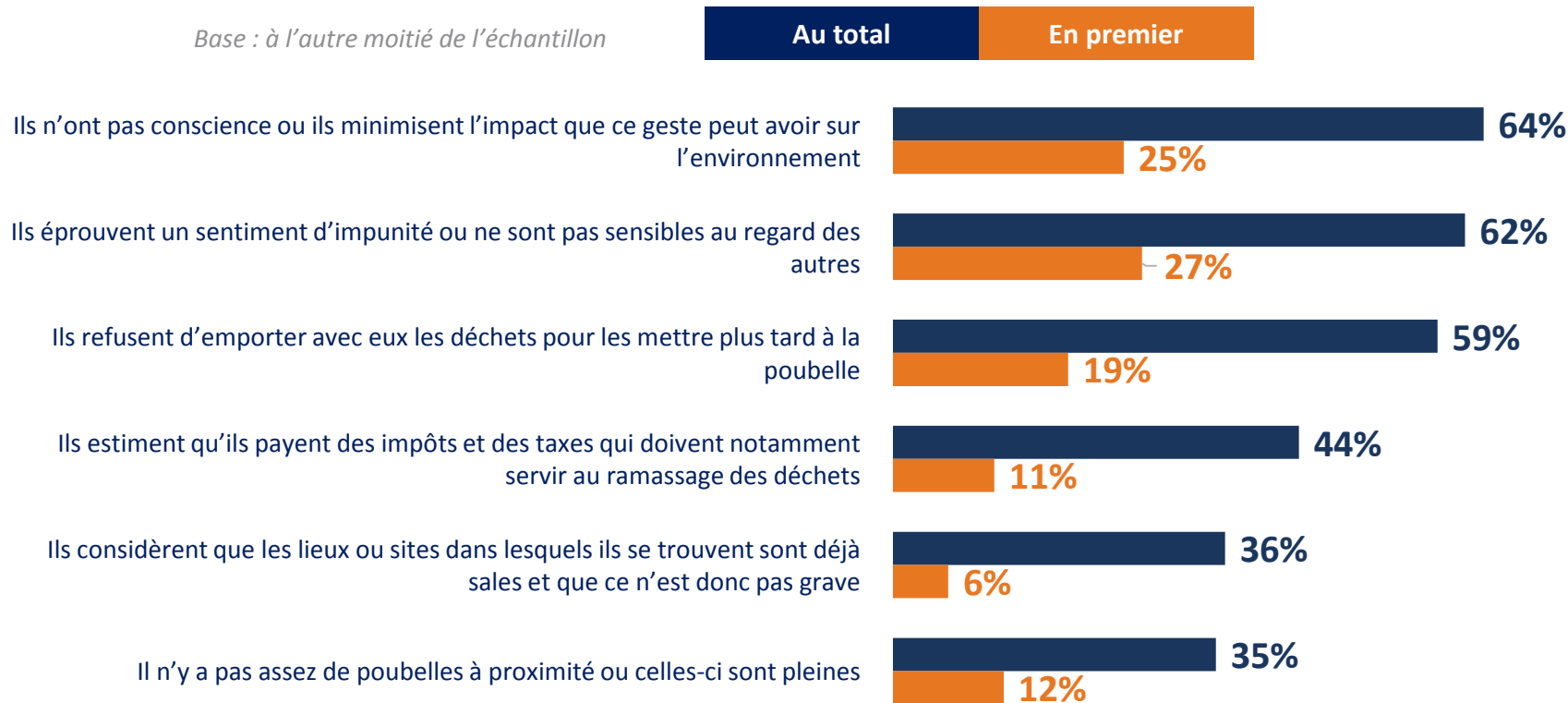
Base : à la moitié de l'échantillon



Quelle raison parmi les suivantes explique le mieux qu'il vous arrive de jeter un déchet (papier, mégot, chewing gum) dans les espaces publics, sur une route ou une autoroute ?

Mais quand il s'agit des autres, il s'agit de la dernière des raisons avancées. Les Français dénoncent alors beaucoup plus facilement le manque de civisme ou de conscience environnementale.

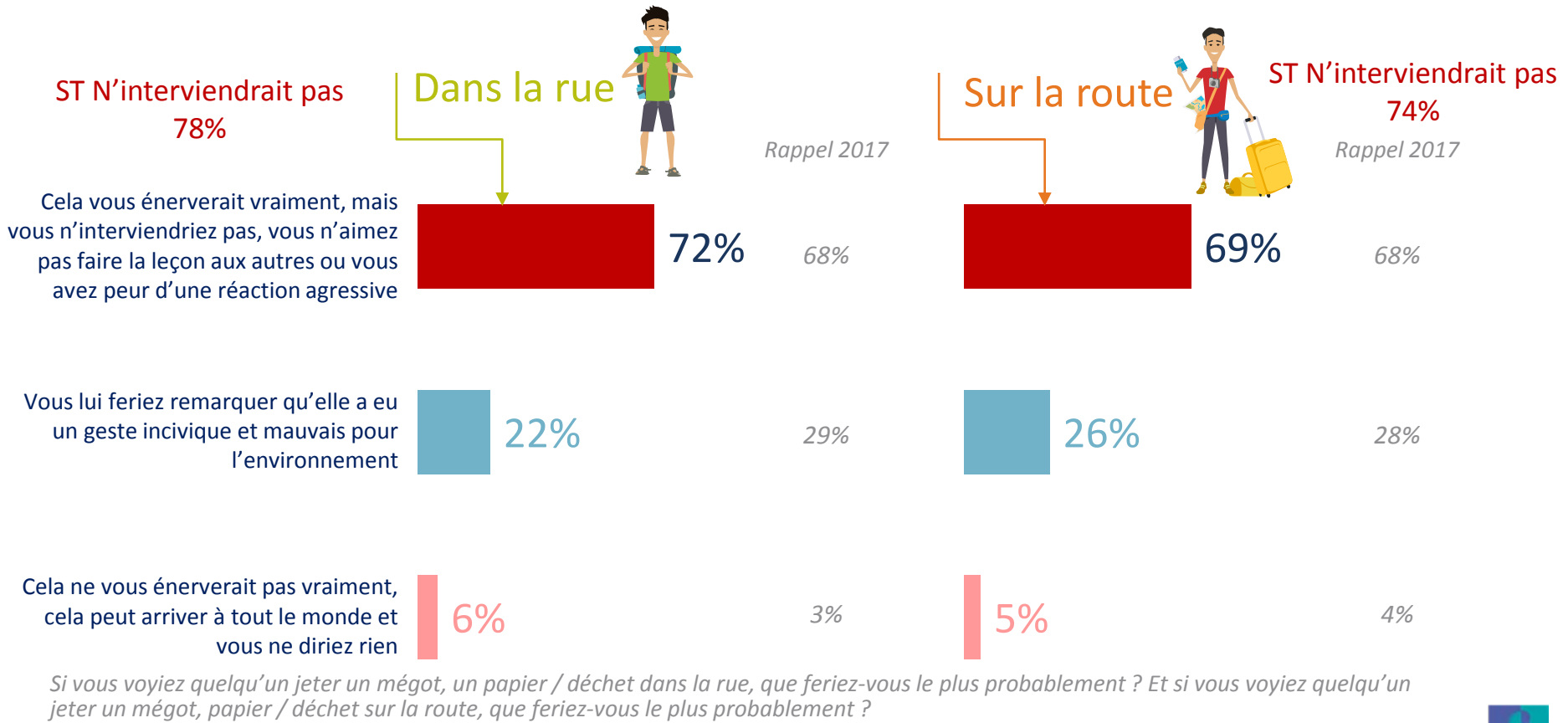
Base : à l'autre moitié de l'échantillon



Selon vous, qu'est-ce qui explique le plus que les gens jettent des déchets dans les espaces publics, sur les routes et les autoroutes ?

Total supérieur à 100, plusieurs réponses possibles. **GAME CHANGERS**

Parmi les causes de ces mauvais comportements qui persistent: les Français osent encore moins qu'avant intervenir quand ils en sont témoins.





ANNEXES





FIABILITÉ DES RÉSULTATS : Études auto-administrées online

La fiabilité globale d'une enquête est le résultat du contrôle de toutes les composantes d'erreurs, c'est pourquoi Ipsos impose des contrôles et des procédures strictes à toutes les phases des études.

☑ EN AMONT DU RECUEIL

- **Echantillon** : structure et représentativité
- **Questionnaire** : le questionnaire est rédigé en suivant un process de rédaction comprenant 12 standards obligatoires. Il est relu et validé par un niveau senior puis envoyé au client pour validation finale. La programmation (ou script du questionnaire) est testée par au moins 2 personnes puis validée.

☑ LORS DU RECUEIL

ECHANTILLONNAGE : IPSOS IMPOSE DES RÈGLES D'EXPLOITATION TRÈS STRICTES DE SES BASES DE TIRAGES AFIN DE MAXIMISER LE CARACTÈRE ALÉATOIRE DE LA SÉLECTION DE L'ÉCHANTILLON: TIRAGE ALÉATOIRE, TAUX DE SOLlicitATION, TAUX DE PARTICIPATION, ABANDON EN COURS, HORS CIBLE...

SUIVI DU TERRAIN : LA COLLECTE EST SUIVIE ET CONTRÔLÉE (LIEN

EXCLUSIF OU CONTRÔLE DE L'ADRESSE IP, PÉNÉTRATION, DURÉE D'INTERVIEW, COHÉRENCE DES RÉPONSES, SUIVI DU COMPORTEMENT DU PANÉLISTE, TAUX DE PARTICIPATION, NOMBRE DE RELANCES,...).

☑ EN AVAL DU RECUEIL

- Les résultats sont analysés en respectant les méthodes d'analyses statistiques (intervalle de confiance versus taille d'échantillon, tests de significativité). Les premiers résultats sont systématiquement contrôlés versus les résultats bruts issus de la collecte. La cohérence des résultats est aussi contrôlée (notamment les résultats observés versus les sources de comparaison en notre possession).
- Dans le cas d'une pondération de l'échantillon (méthode de calage sur marges), celle-ci est contrôlée par les équipes de traitement (DP) puis validée par les équipes études.



NOS ENGAGEMENTS :

Codes professionnels, certification qualité, conservation et protection des données

☑ IPSOS EST MEMBRE DES ORGANISMES PROFESSIONNELS FRANÇAIS ET EUROPÉENS DES ÉTUDES DE MARCHÉ ET D'OPINION SUIVANTS :

SYNTEC (www.syntec-etudes.com), Syndicat professionnel des sociétés d'études de marché en France

ESOMAR (www.esomar.org), European Society for Opinion and Market Research,

☑ A CE TITRE, IPSOS FRANCE S'ENGAGE À APPLIQUER **LE CODE ICC/ESOMAR** DES ÉTUDES DE MARCHÉ ET D'OPINION. CE CODE DÉFINIT LES RÈGLES DÉONTOLOGIQUES DES PROFESSIONNELS DES ÉTUDES DE MARCHÉ ET ÉTABLIT LES MESURES DE PROTECTION DONT BÉNÉFICIENT LES PERSONNES INTERROGÉES.

☑ IPSOS FRANCE S'ENGAGE À RESPECTER L'ARTICLE 29 DE LA LOI INFORMATIQUE ET LIBERTÉS DU 6 JANVIER 1978 MODIFIÉE EN 2004 ET LES RECOMMANDATIONS DE LA **CNIL**. A CE TITRE, IPSOS A NOMMÉ UN CORRESPONDANT INFORMATIQUE ET LIBERTÉS.

☑ IPSOS FRANCE EST CERTIFIÉE **ISO 20252 : VERSION 2012**. A CE TITRE, LA DURÉE DE CONSERVATION DES DOCUMENTS ET DONNÉES RELATIFS À L'ÉTUDE SONT , À MOINS D'UN ENGAGEMENT CONTRACTUEL SPÉCIFIQUE , ET À PARTIR DE LA DATE D'ACHÈVEMENT DU CONTRAT :

- de 12 mois pour les données primaires (données sources d'enquête)
- de 36 mois pour les données secondaires (autres documents relatifs à l'étude)

☑ CE DOCUMENT EST ÉLABORÉ DANS LE RESPECT DE CES NORMES INTERNATIONALES. LES ÉLÉMENTS TECHNIQUES RELATIFS À L'ÉTUDE SONT PRÉSENTS DANS LE DESCRIPTIF DE LA MÉTHODOLOGIE OU DANS LA FICHE TECHNIQUE DU RAPPORT D'ÉTUDE.

☑ CETTE ÉTUDE A ÉTÉ RÉALISÉE DANS LE RESPECT DE CES NORMES INTERNATIONALES

A PROPOS D'IPROS

Ipsos est le troisième Groupe mondial des études. Avec une présence effective dans 88 pays, il emploie plus de 16 000 salariés et a la capacité de conduire des programmes de recherche dans plus de 100 pays. Créé en 1975, Ipsos est contrôlé et dirigé par des professionnels des études. Ils ont construit un groupe solide autour d'un positionnement unique de multi-spécialistes – Etudes sur les Médias et l'Expression des marques, Recherche Marketing, Etudes pour le Management de la Relation Clients / Employés, Opinion et recherche sociale, Recueil de données sur mobile, internet, face à face et téléphone, traitement et mise à disposition des résultats.

Ipsos is listed on Eurolist - NYSE-Euronext. The company is part of the SBF 120 and the Mid-60 index and is eligible for the Deferred Settlement Service (SRD).
ISIN code FR0000073298, Reuters ISOS.PA, Bloomberg IPS:FP
www.ipsos.com

Syndicated studies

© 2018 Ipsos. ALL RIGHTS RESERVED.

This document constitutes the sole and exclusive property of Ipsos. Ipsos retains all copyrights and other rights over, without limitation, Ipsos' trademarks, technologies, methodologies, analyses and know how included or arising out of this document. The addressee of this document undertakes to maintain it confidential and not to disclose all or part of its content to any third party without the prior written consent of Ipsos.

Ad hoc studies

© 2018 Ipsos. ALL RIGHTS RESERVED.

This document constitutes the sole and exclusive property of Ipsos. Ipsos retains all copyrights and other rights over, without limitation, Ipsos' trademarks, technologies, methodologies, analyses and know how included or arising out of this document. The addressee of this document undertakes to maintain it confidential and not to disclose all or part of its content to any third party without the prior written consent of Ipsos.

GAME CHANGERS

Chez Ipsos, nous sommes passionnément curieux des individus, des marchés, des marques et de la société.

Nous aidons nos clients à naviguer plus vite et plus aisément dans un monde en profonde mutation.

Nous leur apportons l'inspiration nécessaire à la prise de décisions stratégiques.

Nous leur délivrons sécurité, rapidité, simplicité et substance.

Nous sommes des Game Changers.

RETROUVEZ-NOUS



www.ipsos.fr



facebook.com/ipsos.fr



vimeo.com/ipsos



[@IpsosFrance](https://twitter.com/IpsosFrance)

GAME CHANGERS

