

## A85 : Mise en service du viaduc de la Sauldre à 2x2 voies

**Après deux ans de travaux, VINCI Autoroutes achève la construction du viaduc de la Sauldre et met en service l'ouvrage à 2x2 voies sur l'autoroute A85.**

**L'autoroute A85 est une autoroute « d'aménagement du territoire ».**

L'autoroute A85 qui permet de relier Angers à Vierzon est une autoroute d'aménagement du territoire à trafic modéré. Depuis 2016, VINCI Autoroutes procède au doublement de 6 viaducs de l'autoroute A85 pour les passer à 2x2 voies de circulation. Le chantier de doublement des viaducs de l'autoroute A85 concerne 3 viaducs en Loir-et-Cher (viaducs de la Sauldre et de la Vallée du Cher) et 3 en Indre-et-Loire (viaducs de Langeais, de la Roumer et de la Perrée)

**Le viaduc de la Sauldre situé sur la commune de Pruniers en Sologne est le premier des 6 ouvrages à être achevé et à être mis en service à 2 voies de circulation.**



### **Le doublement du viaduc de la Sauldre :**

Long de 162 mètres, le viaduc de la Sauldre enjambe la rivière de la Sauldre. En construisant un nouvel ouvrage parallèle au viaduc existant, VINCI Autoroutes permet désormais à la circulation de s'effectuer sur 2 voies dans chaque sens en direction de Tours et de Vierzon et à une vitesse limitée à 130 km/h. La mise en service du nouveau viaduc de la Sauldre permet d'améliorer la fluidité du trafic et de renforcer la sécurité des

usagers circulant sur l'autoroute A85. Ce chantier représente 10 millions d'euros d'investissement, financés à 100% par VINCI Autoroutes.

### La construction du nouveau viaduc a suivi plusieurs étapes :

- création des appuis aux extrémités de l'ouvrage (culées) et des trois piles de 6,50 mètres de haut constituant les fondations
- lancement de la charpente métallique sur les piles
- construction du tablier de l'ouvrage
- création des chaussées
- mise en place de la signalisation



Pile marteau du viaduc de la Sauldre



Lancement de la charpente métallique de 385 tonnes

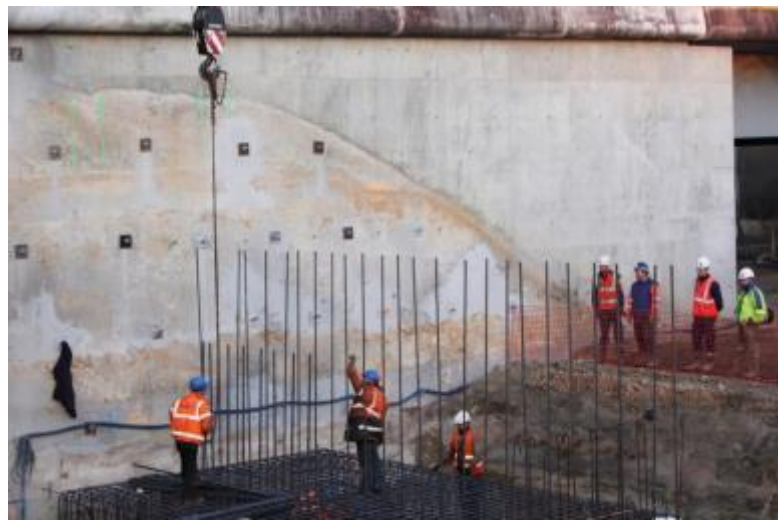
### Les acteurs du chantier :

Les travaux de construction du nouveau viaduc de la Sauldre ont été confiés au groupement de constructeurs EUROVIA Béton - EUROVIA Centre Loire - BAUDIN CHATEAUNEUF - INGEROP et une centaine de compagnons ont travaillé sur ce chantier ces deux dernières années.

VINCI Autoroutes a réalisé la construction du viaduc de la Sauldre en étroite collaboration avec des partenaires et acteurs du territoire :

- Les actions de préservation de l'environnement ont été menées avec IRPL et Sologne Nature Environnement,
- Les actions en faveur de l'emploi et de l'insertion professionnelle ont été réalisées avec INTERVAL 41 et ENVIRONNEMENT 41.

De plus, des centaines d'enfants des écoles primaires de Pruniers-en-Sologne et de Romorantin ont participé au projet pédagogique « Les ateliers viaducs » pour découvrir ce chantier spectaculaire.





### Des enjeux environnementaux importants :

Le franchissement du viaduc de la Sauldre situé sur une vallée inondable, a nécessité la mise en place d'actions visant à ne pas perturber les écoulements naturels de la rivière en période de crues. Une protection et une surveillance de l'eau ont été effectuées pendant le chantier afin d'éviter toute pollution et perturbation de la biodiversité, et en particulier toute perturbation de la population de castors d'Europe présente sur le site. De plus, une opération d'arrachage a été menée contre une espèce envahissante d'Amérique du Sud « la Jussie », afin d'empêcher sa prolifération sur la Sauldre pendant la construction du nouveau viaduc.



Eradication de la Jussie sur la rive gauche de la Sauldre



Castor d'Europe

Retrouvez toutes les étapes importantes de construction du viaduc de la Sauldre sur le site internet dédié : <http://www.viaduসা85.fr/>

### Un dispositif pour informer les clients en temps réel :

- **Radio VINCI Autoroutes (107.7)**
- **Le 3605**, le service client 24h/24 et 7j/7 (service gratuit + prix d'appel)
- **L'Application gratuite VINCI Autoroutes pour smartphone** : trafic en temps réel
- **Le site internet [www.vinci-autoroutes.com](http://www.vinci-autoroutes.com)**
- **Prévisions de trafic heure par heure** : [https://www.vinci-autoroutes.com/fr/bl\\_trafic\\_forecast/forecast](https://www.vinci-autoroutes.com/fr/bl_trafic_forecast/forecast)
- **Les comptes Twitter @VINCIAutoroutes ; @A7Trafic ; @A8Trafic ; @A9Trafic ; @A10Trafic ; @A11Trafic ; @A46Trafic ; @A63Trafic ; @A87Trafic ; @TunnelToulon ; @duplexa86**

**CONTACT PRESSE** : Sylvie MARTY 06.17.56.93.60 et [sylvie.marty@vinci-autoroutes.com](mailto:sylvie.marty@vinci-autoroutes.com)

### A propos de VINCI Autoroutes

Premier opérateur d'autoroutes en concession en Europe, VINCI Autoroutes accueille chaque jour plus de 2 millions de clients sur les réseaux de ses quatre sociétés concessionnaires : ASF, Cofiroute, Escota et Arcour. VINCI Autoroutes est partenaire dans la durée de l'Etat concédant, au service des politiques d'aménagement du territoire et pour satisfaire les besoins de mobilité de ses clients.

Chiffres clés : Réseau de 4 422 km d'autoroutes – 186 aires de services – 266 aires de repos – 323 gares de péage.

Retrouvez toutes les informations sur : Radio VINCI Autoroutes (107.7), [www.vinci-autoroutes.com](http://www.vinci-autoroutes.com), [facebook.com/VINCIAutoroutes](https://www.facebook.com/VINCIAutoroutes), Twitter @VINCIAutoroutes, [www.fondation.vinci-autoroutes.com](http://www.fondation.vinci-autoroutes.com), ou par téléphone au 3605, 24h/24 et 7j/7 (service gratuit + prix d'appel)