

A89 : Inauguration d'un nouveau passage pour protéger la faune en Dordogne

Anne-Gaëlle Baudouin-Clerc, Préfète de la Dordogne et Gilles Calas, Directeur de la construction de VINCI Autoroutes ont inauguré ce jeudi 5 avril, sur la commune de Limeyrat en Dordogne, l'écopont Le Causse / Les Grands Genévriers, en présence de Claude Sautier, Maire de Limeyrat et Didier Clerjoux, Maire d'Ajat. Ce nouveau passage, situé au-dessus de l'A89 permet à la faune de franchir l'autoroute en toute sécurité sans être en contact avec le trafic.

La construction de cet écopont, aura nécessité dix mois de travaux. Ils ont été pilotés par l'équipe VINCI Autoroutes de la Direction Opérationnelle de l'infrastructure Ouest, basée à Pessac et réalisés par le groupement d'entreprises VINCI Construction Terrassement / Laurière et fils. Alors qu'il est opérationnel depuis la fin de l'année 2017, son inauguration a volontairement été planifiée par VINCI Autoroutes au printemps 2018 pour laisser à la nature le temps de s'approprier l'ouvrage. Les quelque 80 invités ont pu découvrir, au travers d'une visite guidée sur site, l'historique de la construction de l'ouvrage ainsi que ses différentes particularités.



Photos de l'inauguration

Pourquoi construire un écopont sur la commune de Limeyrat ?

L'autoroute A89 est au centre d'un territoire riche en espèces animales grâce notamment aux massifs forestiers de la Forêt de Barade et aux secteurs plus épars d'Excideuil et Payzac. Ce territoire est connu pour être une zone alternant bois et pelouses calcaires. Il s'inscrit dans la région naturelle du Périgord Noir et abrite de nombreuses espèces telles que le cerf, le chevreuil, le renard, l'écureuil roux, la martre ou encore le lézard des murailles. Enfin, cette zone a été reconnue comme un corridor de déplacement de la faune.

La construction d'un écopont au-dessus des voies de circulation permet de rétablir durablement la continuité écologique en facilitant le passage des animaux de part et d'autre de l'autoroute et en assurant ainsi les échanges génétiques indispensables au maintien de populations d'espèces viables dans le temps.

Comment fonctionne un écopont ?

Pour inciter les animaux à emprunter ce passage, différentes variétés d'herbacées, d'arbustes et d'arbres locaux ont été plantées sur l'ouvrage selon un schéma précis, avec notamment le recours à des espèces appétentes pour la faune. Des écrans de bois bordent l'ouvrage pour offrir la quiétude nécessaire en l'isolant du bruit de l'autoroute.

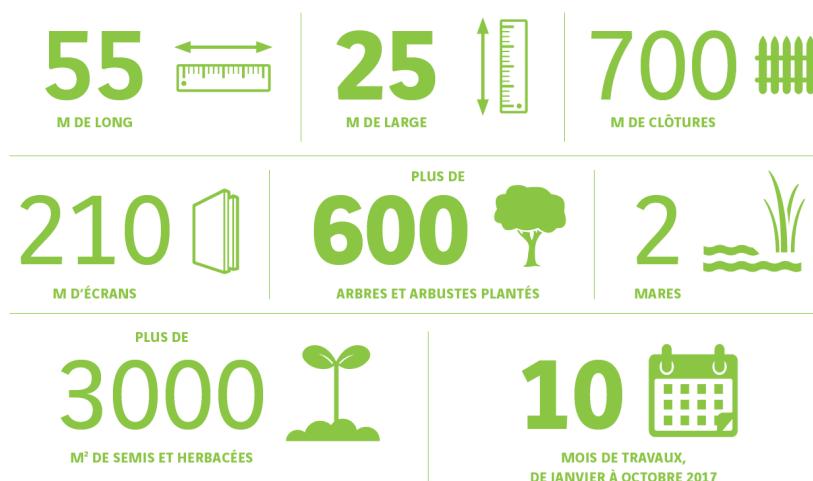
Aux abords de cet ouvrage, des clôtures adaptées permettent de canaliser et concentrer les déplacements de la faune. Enfin, des plantations d'arbres locaux en périphérie de l'écopont permettent de le relier aux formations végétales existantes.

Un suivi à long terme

Le suivi de l'utilisation de cet écopont par la faune fait appel à différents protocoles standardisés. Des pièges photographiques à détection infrarouge sont positionnés à des endroits stratégiques. Ils se déclenchent dès qu'un animal se présente et permettent d'obtenir ainsi des clichés à chaque passage. Ces dispositifs de suivi identifient également les amphibiens qui se déplacent et se reproduisent dans les mares...

Partenaires de VINCI Autoroutes, la Fédération Départementale des Chasseurs de la Dordogne et le Groupe Mammalogique et Herpétologique du Limousin (GMHL) ont participé à la définition de l'ouvrage et réalisent son suivi.

Chiffres clés



Contacts presse :

Préfecture de Dordogne

Aurélia PAILLOT

Tél. : 06 22 64 43 84

Email : aurelia.paillot@dordogne.gouv.fr

VINCI Autoroutes

Valérie JANDOT

Tél. : 06 81 84 96 81

Email : valerie.jandot@vinci-autoroutes.com

Un dispositif pour informer les clients en temps réel :

- **Radio VINCI Autoroutes (107.7)**
- **Le 3605**, le service client 24h/24 et 7j/7 (service gratuit + prix d'appel)
- **L'Application gratuite VINCI Autoroutes pour smartphone** : trafic en temps réel
- **Le site internet www.vinci-autoroutes.com**
- **Le compte Twitter @VINCIAutoroutes**

À propos de VINCI Autoroutes

Premier opérateur d'autoroutes en concession en Europe, VINCI Autoroutes accueille chaque jour plus de 2 millions de clients sur les réseaux de ses quatre sociétés concessionnaires: ASF, Cofiroute, Escota et Arcour. VINCI Autoroutes est partenaire dans la durée de l'Etat concédant, au service des politiques d'aménagement du territoire et pour satisfaire les besoins de mobilité de ses clients.

Chiffres clés: Réseau de 4 422 km d'autoroutes - 186 aires de services - 266 aires de repos - 323 gares de péage.

Retrouvez toutes les informations sur: Radio VINCI Autoroutes (107.7), www.vinci-autoroutes.com, facebook.com/VINCIAutoroutes, Twitter @VINCIAutoroutes, www.fondation.vinci-autoroutes.com, ou par téléphone au 3605, 24h/24 et 7j/7 (service gratuit + prix d'appel)