

Aménagement de la bifurcation A9/A61 : Mise en service de la nouvelle bretelle de sortie Narbonne Sud (n°38)



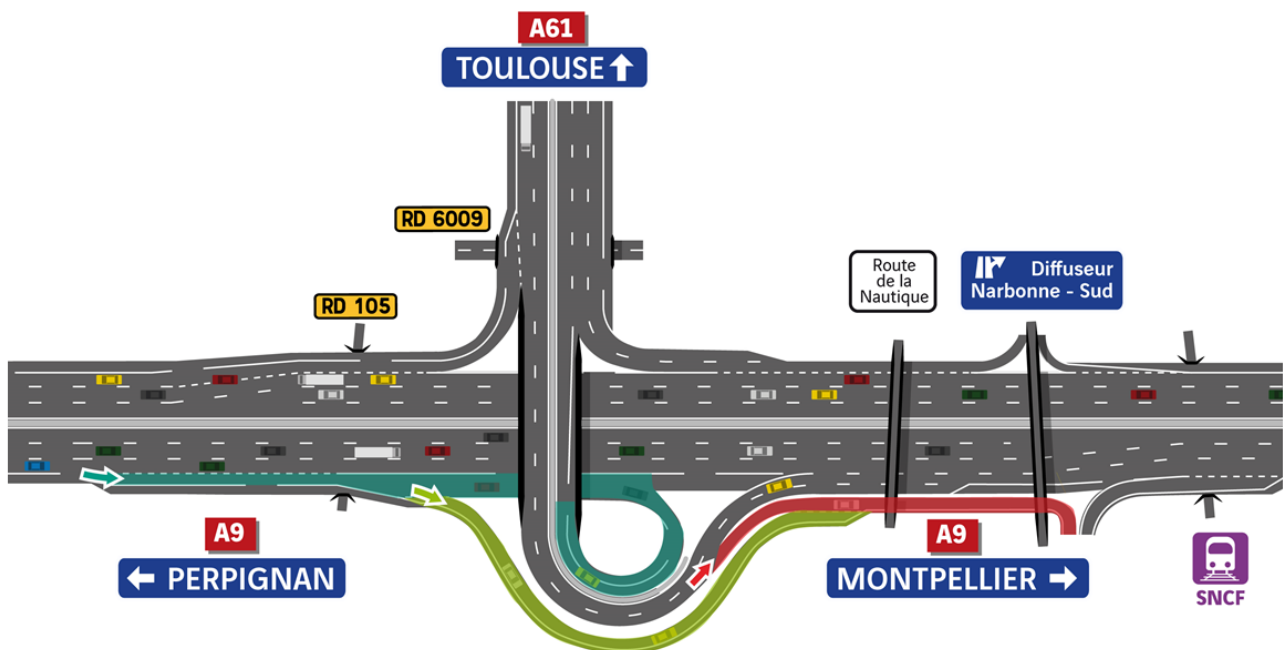
Dans le cadre des opérations d'aménagement de la bifurcation autoroutière A9/A61, la nouvelle bretelle de sortie Narbonne Sud (n°38) a été mise en service ce mercredi 21 mars 2018 à 7h. Désormais, les conducteurs circuleront sur une voie entièrement dédiée depuis l'A61 en provenance de Toulouse et depuis l'A9 en provenance de Perpignan, avant d'emprunter la nouvelle sortie. Elle sera par ailleurs dissociée du raccordement entre les autoroutes A9 et A61. La bretelle permettant de rejoindre l'A61 en direction de Toulouse depuis l'A9 en provenance de l'Espagne, ouvrira également ce même jour dans sa nouvelle configuration.




L'ouverture de la nouvelle bretelle de sortie Narbonne Sud (n°38) s'inscrit plus largement dans le projet d'aménagement de la bifurcation entre l'A9 et l'A61 au niveau de Narbonne. Elle participe, avec les autres aménagements en cours de réalisation, au renforcement de la sécurité des conducteurs ainsi qu'à l'amélioration considérable du trafic entre les autoroutes A9 et A61 et en direction du sud de Narbonne.

Cette section d'autoroute, où se rejoignent les axes A61 et A9 qui supportent d'importants trafics notamment en période de départs et de retours de week-end, ponts et vacances scolaires, fait l'objet d'un projet d'aménagement global qui prévoit :

- la création d'une nouvelle bretelle de sortie entièrement dédiée au trafic en direction de Narbonne Sud - mise en service ce jour - ;
- le passage à deux voies des bretelles les plus circulées de la bifurcation A9/A61 (axe A9 Montpellier > Toulouse et axe A61 Toulouse > Montpellier).

La mise en service de la bifurcation A9-A61 dans sa configuration définitive est prévue dans les prochains mois. En septembre 2018, les couches de roulement des chaussées seront entièrement renouvelées et signeront la fin d'un chantier de plus de 2 ans.



-  En provenance de Toulouse sur l'A61, la sortie en direction de Narbonne Sud (n°38) s'effectuera depuis une voie dédiée, avant le raccordement avec l'A9.
-  En provenance de Perpignan sur l'A9, la sortie en direction de Narbonne Sud (n°38) s'effectuera également depuis une nouvelle bretelle dédiée, avant le raccordement avec l'A61.
-  En provenance de L'Espagne, la bifurcation avec l'A61 en direction de Toulouse s'effectuera grâce à une nouvelle bretelle, quelques mètres en amont de l'ancienne.

Le chantier en quelques chiffres



Un dispositif pour informer les clients en temps réel :

- **Radio VINCI Autoroutes (107.7)**
- **Le 3605**, le service client 24h/24 et 7j/7 (service gratuit + prix d'appel)
- **L'Application gratuite VINCI Autoroutes pour smartphone** : trafic en temps réel
- **Le site internet** : www.vinci-autoroutes.com
- **Le site internet dédié au projet** : <http://www.bifurcation-a9-a61.fr>
- **Les comptes Twitter** @VINCIAutoroutes ; @A9Trafic

Contacts presse :

Nadège THIN

nadege.thin@vinci-autoroutes.com

tel : 06 03 68 78 72

Stéphanie THIBAUT

stephanie.thibaut@vinci-autoroutes.com

tel : 06 26 47 07 12

A propos de VINCI Autoroutes

Premier opérateur d'autoroutes en concession en Europe, VINCI Autoroutes accueille chaque jour plus de 2 millions de clients sur les réseaux de ses quatre sociétés concessionnaires : ASF, Cofiroute, Escota et Arcour. VINCI Autoroutes est partenaire dans la durée de l'Etat concédant, au service des politiques d'aménagement du territoire et pour satisfaire les besoins de mobilité de ses clients.

Chiffres clés : Réseau de 4 422 km d'autoroutes - 186 aires de services - 266 aires de repos - 323 gares de péage.

Retrouvez toutes les informations sur : Radio VINCI Autoroutes (107.7), www.vinci-autoroutes.com,

facebook.com/VINCIAutoroutes, Twitter @VINCIAutoroutes, www.fondation.vinci-autoroutes.com, ou par téléphone au 3605, 24h/24 et 7j/7 (service gratuit + prix d'appel)