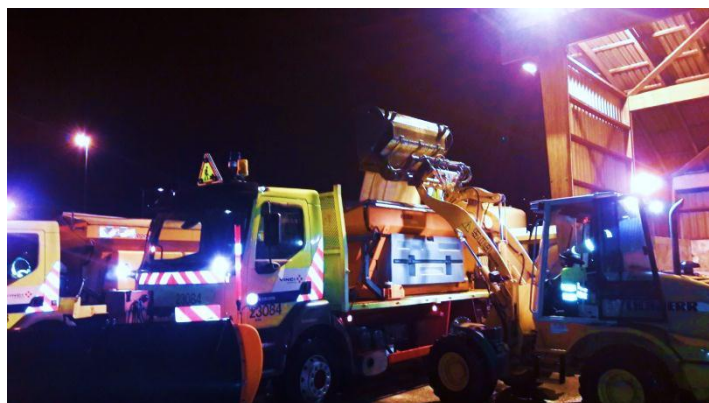


Episode neigeux : point circulation sur les autoroutes de la région PACA Reprise de l'épisode neigeux vers 10h

Depuis hier soir minuit pour les Alpes-Maritimes et les Alpes-de-Haute-Provence et depuis 6h pour le Var, Météo France a mis en place une vigilance Orange « neige et verglas ». Les équipes de VINCI Autoroutes en astreinte ont mené des actions préventives de salage dès hier soir sur les autoroutes A8 et A51. Vers 20h00, la perturbation neigeuse a abordé comme prévu les Alpes Maritimes par l'Est (secteur entre la frontière italienne et Nice) mais s'est finalement dissipée en direction de la mer. La circulation ne présente de ce fait aucune difficulté ce matin sur les Alpes Maritimes. Selon les informations de Météo France, l'épisode neigeux devrait reprendre vers 10h sur les Alpes Maritimes et le Centre Var en se déplaçant d'Est en Ouest jusqu'aux Bouches du Rhône. VINCI Autoroutes recommande aux usagers de bien s'informer sur les conditions de circulation avant tout déplacement.

Depuis le milieu d'après-midi dimanche, les équipes de VINCI Autoroutes ont été mobilisées pour assurer les traitements des chaussées. Les engins d'intervention (camions de salage et de déneigement) ont été pré-positionnés dans toute la région pour intervenir avec la plus grande rapidité. Les équipes de déneigement de VINCI Autoroutes sont intervenues dimanche soir dans un secteur situé entre La frontière Italienne et Nice.



Un des camions de déneigement et de salage en cours de rechargement

Dès 20h00, l'épisode neigeux annoncé par Météo France a atteint comme prévu la région Provence Côte d'Azur par l'Est. Le premier secteur impacté par ces averses de neige, de la frontière Italienne à Nice, a subi des chutes de neige denses et concentrées (5 cm).



Vue vers 21h00 du secteur de la Scoperta / La Turbie (avant et après le déneigement)



Vue vers 21h00 du déneigement du péage de la Turbie (avant et après le déneigement)

Très rapidement la perturbation s'est cependant évacuée par la mer et les autoroutes des Alpes Maritimes et du Var n'ont pas connu d'autres précipitations durant la nuit. A cette heure, la circulation sur les autoroutes est de ce fait possible sans difficulté particulière.

Reprise de l'épisode neigeux vers 10h ce matin

Selon les informations de Météo France, l'épisode neigeux devrait reprendre vers 10h sur les Alpes Maritimes et le Centre Var en se déplaçant progressivement d'Est en Ouest avant d'atteindre les Bouches du Rhône en fin d'après-midi. Globalement des cumuls de 5 à 10 cm sont attendus sur les départements des Alpes Maritimes et du Var avec localement des cumuls plus importants pouvant atteindre 20 cm sur l'ouest des Alpes Maritimes et l'est du Var (Esterel, Fréjus, Brignoles)

Interdiction de circulation pour les poids lourds dès ce matin

La circulation des poids lourds de plus de 7,5t sera interdite sur toutes les autoroutes dans les Alpes Maritimes, le Var et les Bouches du Rhône ce matin et cela jusqu'à la fin de l'épisode neigeux.

Des zones de stationnement obligatoire seront mises en place à partir du milieu de la matinée aux extrémités des départements concernés par l'évènement météorologique.

En direction d'Aix en Provence sur l'A8

- Stationnement obligatoire à Vintimille,

En direction de l'Italie sur l'A8

- Stationnement obligatoire sur l'aire de Cambarette / Tourves puis, en fonction de l'évolution et des taux de remplissage, sur des zones dédiées plus à l'ouest dans les Bouches du Rhône.
- Stationnement obligatoire à Cuers après le péage de Puget ville sur l'A57.



Informez-vous avant de prendre la route

VINCI Autoroutes mobilise ses équipes et matériels en prévision de cet épisode neigeux, et recommande à ses clients de bien s'informer avant tout déplacement sur ces secteurs et d'adapter leur conduite aux conditions météorologiques. Les équipes des postes de contrôle du trafic (PC sécurité) sont mobilisées pour fournir avec précision aux conducteurs toutes les informations sur les conditions de circulation et leur évolution.

Pour les automobilistes, une page Internet dédiée à la conduite en période hivernale est à disposition sur le site vinci-autoroutes.com. Elle répond à toutes les questions que se posent les conducteurs avant de prendre la route : comment se préparer à la neige ? Quels équipements prévoir avant de prendre la route en hiver ? Comment adapter sa conduite aux mauvaises conditions météorologiques ? etc.

Adresse de cette page : (<https://www.vinci-autoroutes.com/fr/conduite-hiver>)

Découvrez nos fils d'information Twitter : la situation en temps réel avant votre départ

L'application VINCI Autoroutes pour smartphone et le compte Twitter de VINCI Autoroutes @VINCIAutoroutes complètent ce dispositif d'information global. Dans la région PACA deux fils Twitter plus locaux transmettent par ailleurs une information encore plus précise : @A8Trafic et @TunnelToulon

Une fois sur l'autoroute : continuez à vous informer

Prenez connaissance des informations sur les panneaux à messages variables disposés en entrée et sur le réseau autoroutier et écoutez Radio VINCI Autoroutes (107.7) qui réalise des points très régulièrement.

La gestion de la viabilité hivernale en Provence Alpes Côte d'Azur en quelques chiffres :

- 250 collaborateurs impliqués
- 112 engins dédiés (camions de salage et déneigement + 40 engins d'entreprises sous convention)
- 970 caméras trafic
- 227 Panneaux à Messages Variables ou panneaux lumineux (et 86 panneaux situés aux entrées d'autoroute)
- 21 stations météo
- 6 000 tonnes de sel stockées

Un dispositif pour informer les clients en temps réel :

- **Radio VINCI Autoroutes (107.7)**
- **Le 3605**, le service client 24h/24 et 7J/7 (service gratuit + prix d'appel)
- **L'Application gratuite VINCI Autoroutes pour smartphone** : trafic en temps réel

- Le site internet www.vinci-autoroutes.com
- Les comptes Twitter @VINCIAutoroutes ; @A7Trafic ; @A8Trafic ; @A9Trafic ; @A10Trafic ; @A11Trafic ; @A46Trafic ; @A63Trafic ; @A87Trafic ; @TunnelToulon ; @duplexa86

CONTACT PRESSE : 01 55 94 76 40

A propos de VINCI Autoroutes

Premier opérateur d'autoroutes en concession en Europe, VINCI Autoroutes accueille chaque jour plus de 2 millions de clients sur les réseaux de ses quatre sociétés concessionnaires : ASF, Cofiroute, Escota et Arcour. VINCI Autoroutes est partenaire dans la durée de l'Etat concédant, au service des politiques d'aménagement du territoire et pour satisfaire les besoins de mobilité de ses clients.

Chiffres clés : Réseau de 4 422 km d'autoroutes - 186 aires de services - 266 aires de repos - 323 gares de péage.

Retrouvez toutes les informations sur : Radio VINCI Autoroutes (107.7), www.vinci-autoroutes.com, facebook.com/VINCIAutoroutes, Twitter @VINCIAutoroutes, www.fondation.vinci-autoroutes.com, ou par téléphone au 3605, 24h/24 et 7j/7 (service gratuit + prix d'appel)