



FONDATION
Pour une conduite responsable

Baromètre de la conduite responsable – édition 2017

Fiche technique



ÉCHANTILLON

2406 personnes âgées de 15 ans et plus, dont minimum 200 personnes dans chacune des 12 régions administratives françaises (hors Corse).



DATES DE TERRAIN

Du 11 au 19 janvier 2017.



MÉTHODE

Interrogation par internet.

Echantillons représentatifs de la population de chacune des régions en termes de sexe, d'âge, de profession de l'interviewé et de catégorie d'agglomération.



Ce rapport a été élaboré dans le respect de la norme internationale ISO 20252 « Etudes de marché, études sociales et d'opinion ».

A long-exposure photograph of a car at night, showing vibrant light trails in white, blue, and red against a black background. The trails curve and swirl, suggesting motion and speed.

LA VIOLENCE ROUTIÈRE: Évolution et principales causes

La perception de l'évolution du nombre de victimes de la violence routière

Base: Ensemble

Le nombre de personnes tuées peut encore baisser de façon très importante dans les prochaines années, nous sommes sur la bonne voie

Il sera difficile de faire baisser beaucoup plus le nombre de personnes tuées, la route est nécessairement dangereuse

58%

Evolution

2016 : ↗+3

42%

Réponse : « Le nombre de personnes tuées peut encore baisser de façon très importante (...) »

DETAIL REGION		Evolution/ 2016
GRAND EST	59%	+3
NOUVELLE-AQUITAINE	51%	-3
AUVERGNE/ RHÔNE-ALPES	59%	+2
BOURGOGNE/FRANCHE COMTÉ	50%	=
OCCITANIE	58%	+5
HAUTS-DE-FRANCE	56%	+5
NORMANDIE	55%	+2
BRETAGNE	64%	+8
CENTRE-VAL DE LOIRE	59%	+2
ILE-DE-FRANCE	61%	+4
PAYS DE LA LOIRE	62%	+6
PROVENCE-ALPES-CÔTE D'AZUR	57%	+6

En 2015, dans votre pays, 3616 personnes ont péri sur la route. De laquelle des propositions suivantes vous sentez vous le plus proche ?

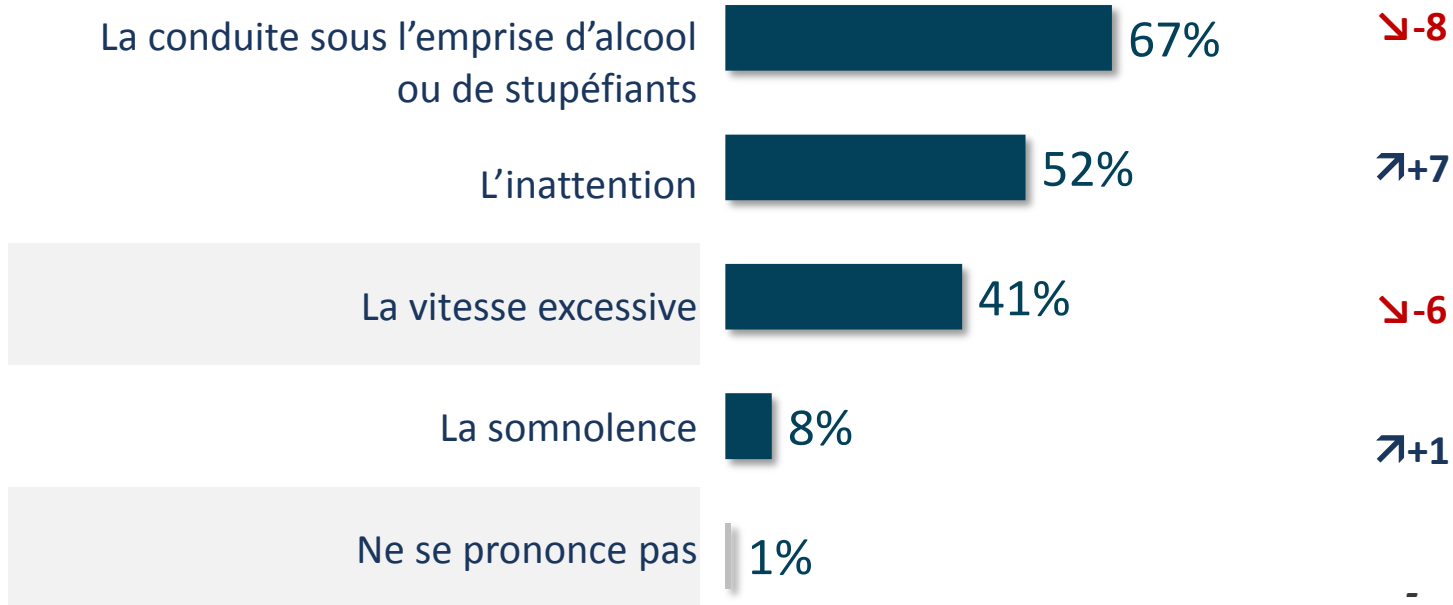
GAME CHANGERS



Les principales causes perçues des accidents mortels sur les routes en général

Base: Ensemble

Evolution/
2016



Total supérieur à 100, plusieurs réponses possibles

Quelles sont selon vous les principales causes d'accidents mortels dans votre pays sur les routes en général ?

GAME CHANGERS



DÉTAIL PAR RÉGION

Les principales causes perçues des accidents mortels sur les routes en général

Base: Ensemble

	La conduite sous l'emprise d'alcool ou de stupéfiants	L'inattention	La vitesse excessive	La somnolence
FRANCE	67%	52%	41%	8%
GRAND EST	64%	51%	44%	10%
NOUVELLE-AQUITAINE	67%	53%	48%	6%
AUVERGNE/ RHÔNE-ALPES	70%	50%	45%	6%
BOURGOGNE/FRANCHE COMTÉ	67%	51%	42%	8%
OCCITANIE	68%	45%	40%	7%
HAUTS-DE-FRANCE	60%	59%	41%	8%
NORMANDIE	68%	52%	41%	9%
BRETAGNE	74%	48%	46%	8%
CENTRE-VAL DE LOIRE	76%	52%	40%	9%
ILE-DE-FRANCE	61%	51%	36%	12%
PAYS DE LA LOIRE	74%	52%	42%	8%
PROVENCE-ALPES-CÔTE D'AZUR	73%	56%	40%	7%

Total supérieur à 100, plusieurs réponses possibles

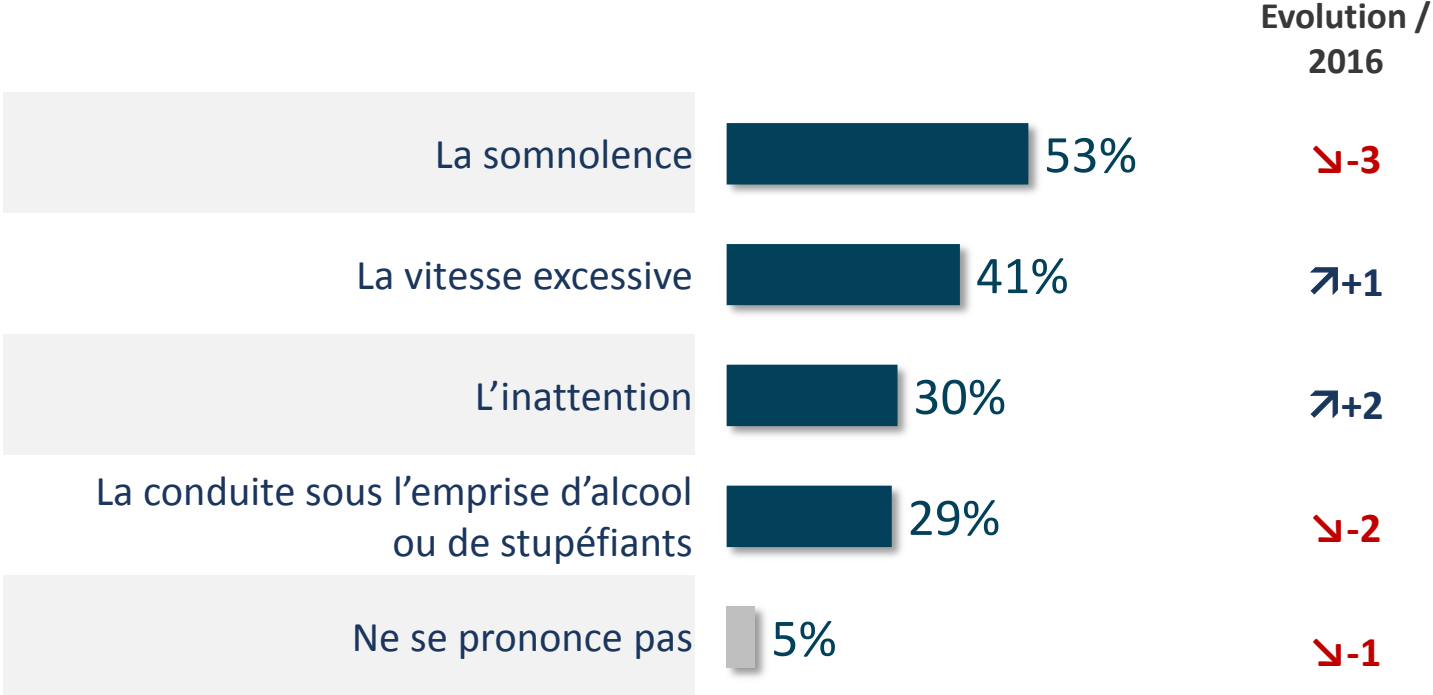
Quelles sont selon vous les principales causes d'accidents mortels dans votre pays sur les routes en général ?

GAME CHANGERS



Les principales causes perçues des accidents mortels sur les autoroutes

Base: Ensemble



Total supérieur à 100, plusieurs réponses possibles

Q3. Quelles sont selon vous les principales causes d'accidents mortels dans votre pays sur les autoroutes ?

DÉTAIL PAR RÉGION

Les principales causes perçues des accidents mortels sur les autoroutes

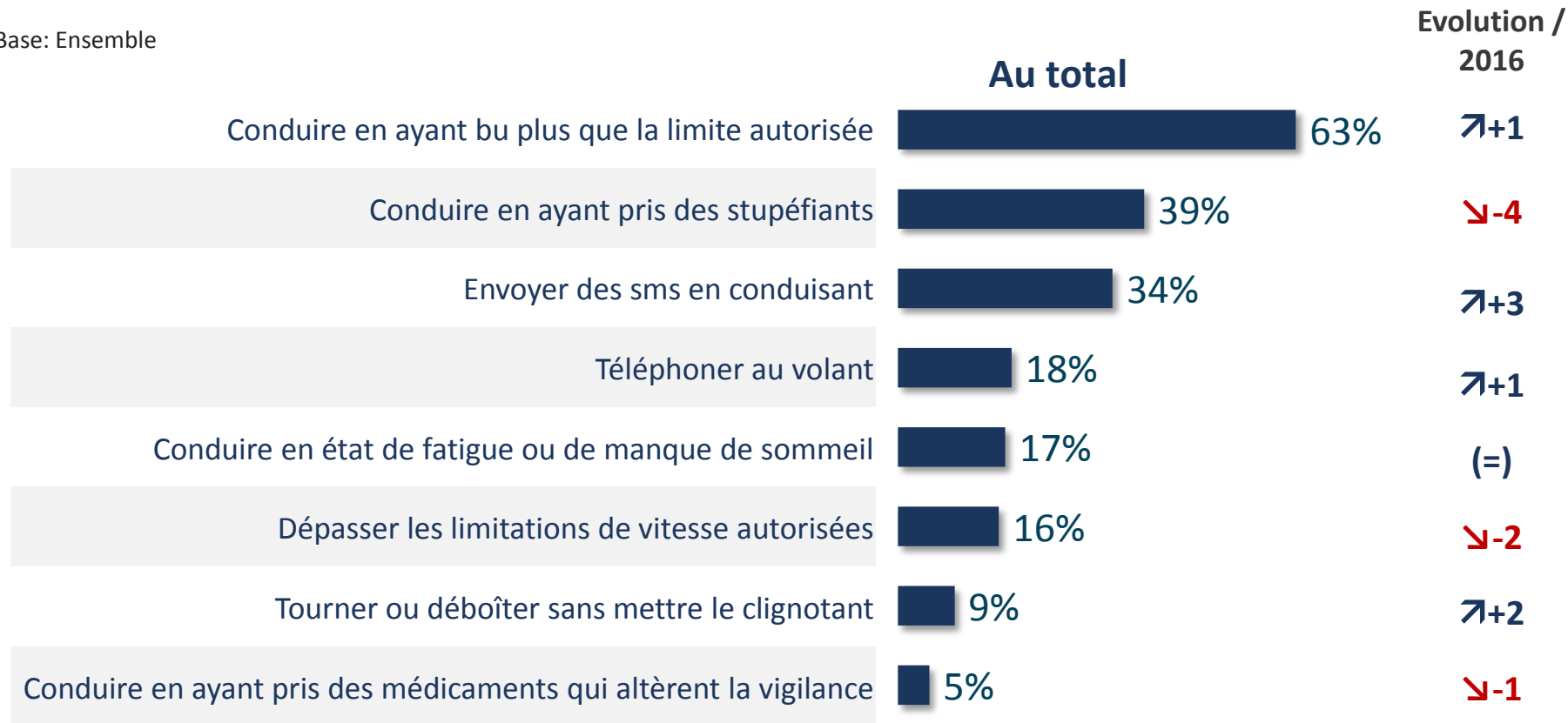
Base: Ensemble

	La somnolence	La vitesse excessive	L'inattention	La conduite sous l'emprise d'alcool ou de stupéfiants
FRANCE	53%	41%	30%	29%
GRAND EST	44%	42%	33%	33%
NOUVELLE-AQUITAINE	52%	40%	33%	33%
AUVERGNE/ RHÔNE-ALPES	54%	41%	30%	30%
BOURGOGNE/FRANCHE COMTÉ	59%	34%	33%	25%
OCCITANIE	51%	42%	29%	26%
HAUTS-DE-FRANCE	48%	50%	31%	30%
NORMANDIE	49%	42%	33%	28%
BRETAGNE	52%	42%	29%	27%
CENTRE-VAL DE LOIRE	58%	40%	26%	32%
ILE-DE-FRANCE	53%	40%	28%	30%
PAYS DE LA LOIRE	59%	42%	27%	24%
PROVENCE-ALPES-CÔTE D'AZUR	58%	40%	33%	30%

Quelles sont selon vous les principales causes d'accidents mortels dans votre pays sur les autoroutes ?

Les comportements jugés les plus risqués au volant

Base: Ensemble



Parmi les comportements suivants, quels sont ceux que vous jugez les plus risqués ?

En premier ? Et en deuxième ?

GAME CHANGERS



DÉTAIL PAR RÉGION

Les comportements jugés les plus risqués au volant

Base: Ensemble	Conduire en ayant bu plus que la limite autorisée	Conduire en ayant pris des stupéfiants	Envoyer des sms en conduisant	Téléphoner au volant	Conduire en état de fatigue ou de manque de sommeil	Dépasser les limitations de vitesse autorisées	Tourner ou déboîter sans mettre le clignotant	Conduire en ayant pris des médicaments qui altèrent la vigilance
FRANCE	63%	39%	34%	18%	17%	16%	9%	5%
GRAND EST	59%	39%	36%	16%	17%	17%	9%	6%
NOUVELLE-AQUITAINE	70%	43%	29%	14%	13%	19%	6%	6%
AUVERGNE/ RHÔNE-ALPES	66%	42%	34%	19%	15%	14%	7%	2%
BOURGOGNE/FRANCHE COMTÉ	65%	39%	33%	14%	18%	16%	9%	5%
OCCITANIE	56%	39%	33%	17%	18%	20%	10%	6%
HAUTS-DE-FRANCE	58%	35%	39%	19%	18%	14%	9%	7%
NORMANDIE	65%	42%	34%	15%	15%	14%	8%	6%
BRETAGNE	68%	33%	31%	20%	17%	18%	6%	6%
CENTRE-VAL DE LOIRE	65%	41%	33%	23%	12%	17%	4%	4%
ILE-DE-FRANCE	62%	36%	33%	16%	22%	12%	12%	6%
PAYS DE LA LOIRE	63%	31%	36%	20%	15%	18%	12%	4%
PROVENCE-ALPES-CÔTE D'AZUR	65%	42%	35%	19%	13%	13%	5%	6%

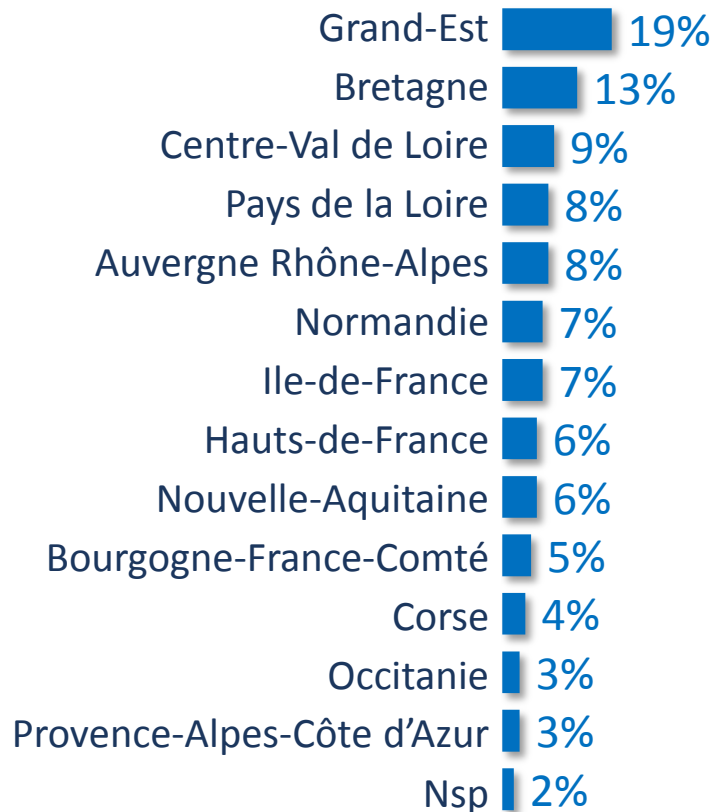
Parmi les comportements suivants, quels sont ceux que vous jugez les plus risqués ? En premier ? Et en deuxième ?



GEOGRAPHIE DE LA BONNE CONDUITE: régions perçues comme les meilleures (et moins bons) élèves

Les régions de France où les conducteurs sont perçus comme **les plus responsables**

Base: Ensemble



Parmi les régions françaises suivantes, selon vous quelle est celle où les conducteurs se montrent **les plus responsables ?**

GAME CHANGERS



Les régions où les conducteurs sont perçus comme les plus responsables

- détail par région

Base: Ensemble

	Grand Est	Bretagne	Centre Val de Loire	Pays de la Loire	Auvergne Rhône Alpes	Normandie	IDF	Hauts-de-France	Nouvelle Aquitaine	Bourgogne France Comté	Corse	Occitanie	PACA
FRANCE	19%	13%	9%	8%	8%	7%	7%	6%	6%	5%	4%	3%	3%
GRAND EST	46%	8%	7%	6%	5%	3%	3%	4%	4%	5%	4%	2%	2%
NOUVELLE-AQUITAINE	18%	13%	7%	8%	6%	6%	5%	5%	23%	4%	4%	1%	-
AUVERGNE/ RHÔNE-ALPES	16%	10%	6%	7%	22%	7%	4%	5%	4%	7%	7%	-	2%
BOURGOGNE/FRANCHE COMTÉ	18%	11%	5%	6%	5%	7%	2%	5%	2%	27%	6%	3%	2%
OCCITANIE	18%	14%	5%	7%	5%	7%	6%	5%	5%	2%	5%	20%	1%
HAUTS-DE-FRANCE	9%	11%	7%	6%	6%	6%	6%	28%	5%	3%	6%	2%	3%
NORMANDIE	10%	11%	10%	8%	5%	24%	6%	4%	3%	5%	6%	2%	3%
BRETAGNE	15%	40%	10%	8%	4%	3%	4%	3%	3%	2%	3%	3%	1%
CENTRE-VAL DE LOIRE	16%	9%	30%	11%	7%	5%	4%	4%	3%	3%	3%	1%	2%
ILE-DE-FRANCE	20%	11%	9%	5%	8%	5%	17%	3%	8%	5%	1%	3%	4%
PAYS DE LA LOIRE	11%	14%	12%	28%	4%	9%	2%	4%	3%	3%	4%	3%	2%
PACA	21%	15%	9%	6%	10%	5%	4%	5%	3%	6%	3%	1%	9%

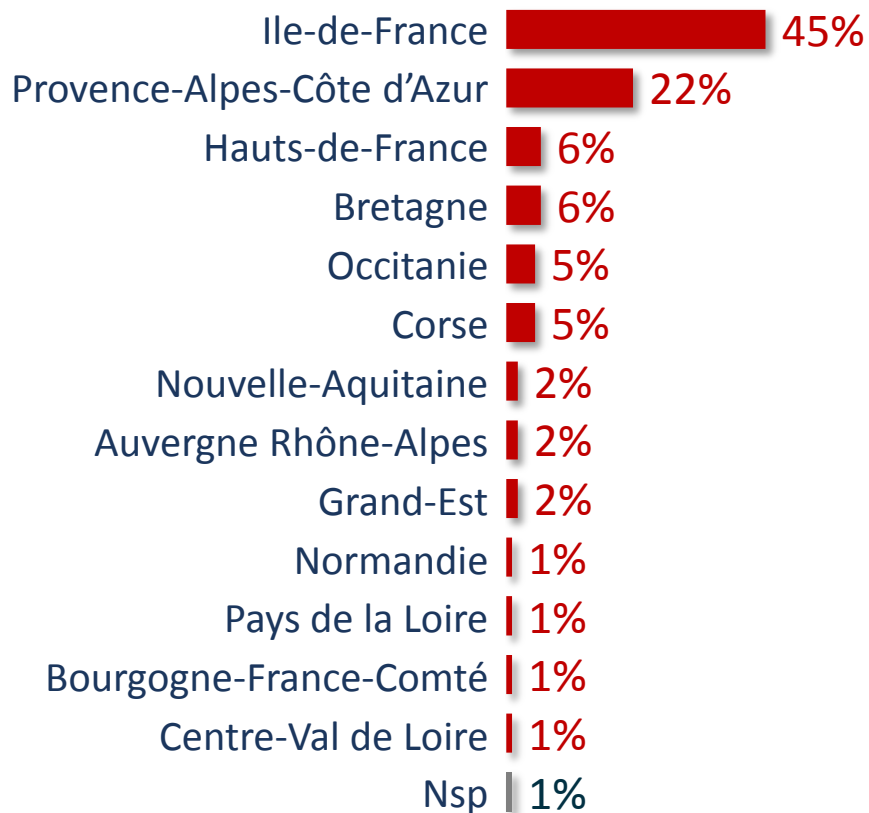
Parmi les régions françaises suivantes, selon vous quelle est celle où les conducteurs se montrent **les plus responsables ?**

GAME CHANGERS



Les régions de France où les conducteurs sont perçus comme **les moins responsables**

Base: Ensemble



Parmi les régions françaises suivantes, selon vous quelle est celle où les conducteurs se montrent **les moins responsables ?**

GAME CHANGERS



Les régions où les conducteurs sont perçus comme **les moins responsables**

- détail par région

Base: Ensemble	IDF	PACA	Hauts-de-France	Bretagne	Occitanie	Corse	Nouvelle Aquitaine	Auvergne Rhône Alpes	Grand Est	Normandie	Pays de Loire	Bourgogne Franche Comté	Centre Val de Loire
FRANCE	45%	22%	6%	6%	5%	5%	2%	2%	2%	1%	1%	1%	1%
GRAND EST	53%	19%	5%	6%	7%	2%	1%	-	4%	-	2%	-	-
NOUVELLE-AQUITAINE	43%	19%	5%	5%	3%	6%	11%	2%	4%	1%	-	-	1%
AUVERGNE/ RHÔNE-ALPES	43%	25%	6%	4%	4%	4%	3%	5%	1%	-	2%	1%	1%
BOURGOGNE/FRANCHE COMTÉ	47%	25%	3%	5%	2%	8%	1%	2%	2%	-	1%	4%	-
OCCITANIE	32%	24%	9%	5%	17%	6%	1%	2%	2%	1%	-	-	1%
HAUTS-DE-FRANCE	45%	20%	12%	5%	3%	7%	2%	-	1%	2%	-	-	2%
NORMANDIE	52%	16%	4%	7%	3%	7%	-	-	-	7%	1%	1%	-
BRETAGNE	55%	15%	5%	11%	5%	5%	1%	-	1%	-	1%	-	-
CENTRE-VAL DE LOIRE	53%	19%	3%	8%	4%	5%	1%	-	1%	1%	1%	-	3%
ILE-DE-FRANCE	52%	19%	5%	9%	3%	5%	1%	1%	2%	1%	-	1%	-
PAYS DE LA LOIRE	44%	18%	3%	6%	3%	7%	1%	1%	3%	1%	11%	1%	-
PACA	28%	51%	4%	3%	2%	6%	2%	-	-	2%	-	1%	-

Parmi les régions françaises suivantes, selon vous quelle est celle où les conducteurs se montrent **les moins responsables ?**

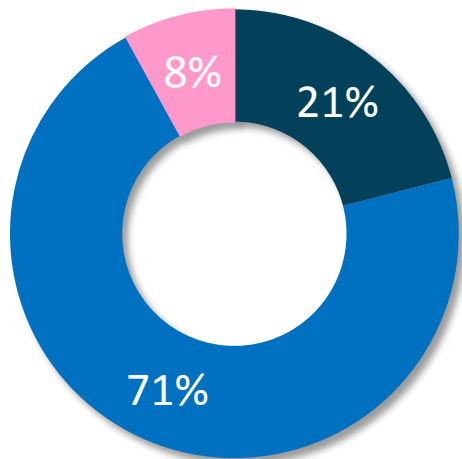


AUTO-ÉVALUATION DU COMPORTEMENT AU VOLANT

Auto-évaluation des qualités de conducteur

Base : Aux conducteurs soit 90% de l'échantillon

- Très bon conducteur (9 à 10)
- Bon conducteur (7 à 8)
- Conducteur moyen (5 à 6)
- Mauvais conducteur (0 à 4)



Base: Conducteurs

Note moyenne
7,7 / 10 évolution
2017 vs 2016
(=)

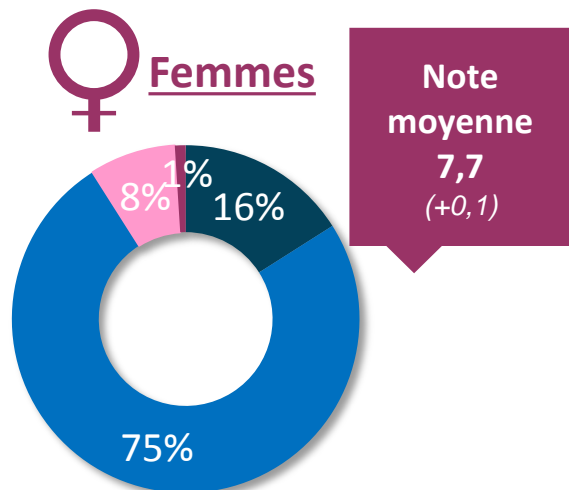
Région	Note	Evolution / 2016
GRAND EST	7,8	+0,1
NOUVELLE-AQUITAINE	7,8	+0,1
AUVERGNE/ RHÔNE-ALPES	7,8	+0,2
BOURGOGNE/FRANCHE COMTÉ	7,7	-0,2
OCCITANIE	7,8	+0,2
HAUTS-DE-FRANCE	7,7	+0,1
NORMANDIE	7,7	(=)
BRETAGNE	7,7	+0,2
CENTRE-VAL DE LOIRE	7,7	-0,1
ILE-DE-FRANCE	7,7	(=)
PAYS DE LA LOIRE	7,7	(=)
PROVENCE-ALPES-CÔTE D'AZUR	7,7	-0,1

Vous-même, comment vous considérez-vous comme conducteur sur une échelle de 0 à 10, 0 signifiant que vous-êtes un très mauvais conducteur et 10 que vous êtes excellent conducteur ? *Question ouverte, réponses spontanées*

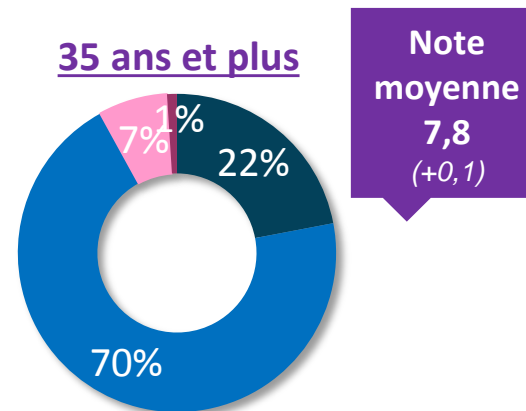
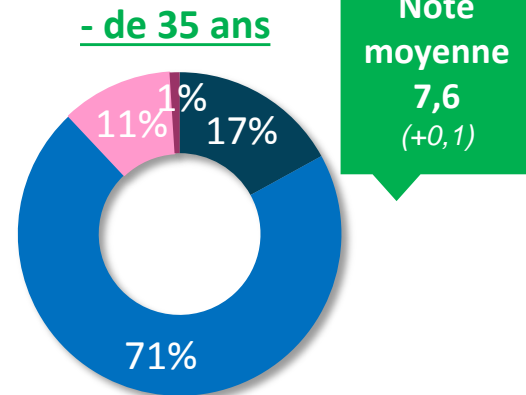
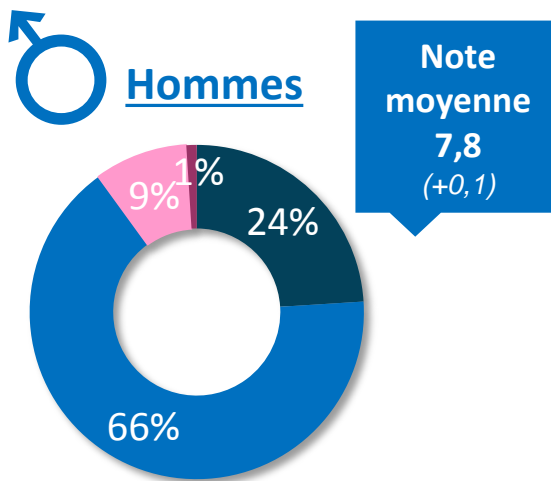
Auto-évaluation des qualités de conducteur

Base : Aux conducteurs soit 90% de l'échantillon

- Très bon conducteur (9 à 10)
- Bon conducteur (7 à 8)
- Conducteur moyen (5 à 6)
- Mauvais conducteur (0 à 4)



Base: Conducteurs

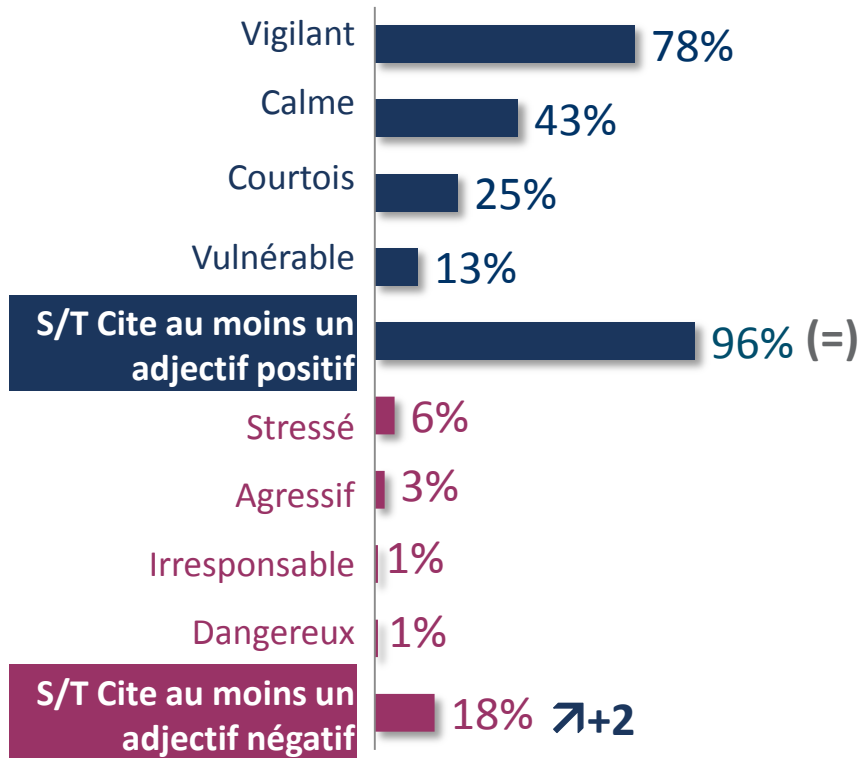


Vous-même, comment vous considérez-vous comme conducteur sur une échelle de 0 à 10, 0 signifiant que vous êtes un très mauvais conducteur et 10 que vous êtes excellent conducteur ? *Question ouverte, réponses spontanées*

L'attitude des Français au volant : eux-mêmes vs. les autres

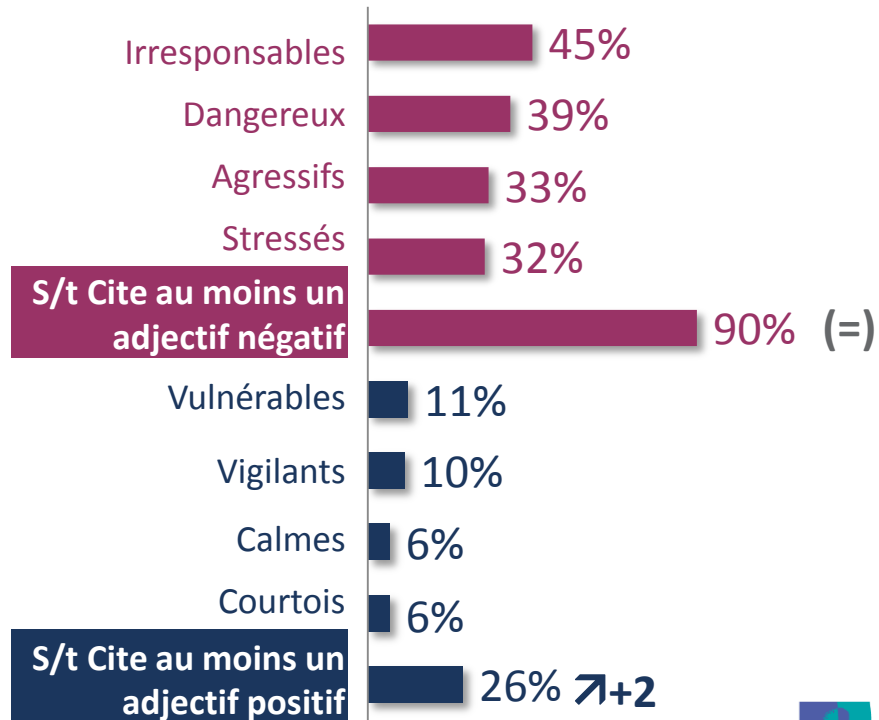
Parmi les adjectifs suivants, quels sont les deux qui vous correspondent le mieux lorsque vous conduisez ?

Base : A la moitié des conducteurs



Selon vous, parmi les adjectifs suivants, quels sont les deux qui correspondent le mieux aux autres conducteurs ?

Base : A l'autre moitié des conducteurs



Total supérieur à 100, plusieurs réponses possibles

GAME CHANGERS



DÉTAIL PAR RÉGION

L'attitude des Français au volant lorsqu'ils se jugent eux-mêmes

	Vigilant	Calme	Courtois	Vulnérable	ST Au moins un adjectif positif	Evolution 2016	Stressé	Agressif	Irresponsable	Dangereux	ST Au moins un adjectif négatif	Evolution 2016
FRANCE	78%	43%	25%	6%	96%	(=)	13%	3%	1%	1%	18%	+2
GRAND EST	75%	46%	22%	3%	95%	-1	16%	2%	-	-	18%	+4
NOUVELLE-AQUITAINE	74%	45%	26%	8%	95%	-3	16%	1%	-	-	17%	+5
AUVERGNE/ RHÔNE-ALPES	85%	48%	16%	6%	97%	+2	13%	5%	1%	1%	20%	+3
BOURGOGNE/FRANCHE COMTÉ	80%	48%	27%	4%	95%	(=)	8%	5%	-	3%	15%	-4
OCCITANIE	86%	36%	22%	10%	99%	+3	12%	6%	-	-	18%	-4
HAUTS-DE-FRANCE	82%	38%	35%	4%	96%	-4	9%	2%	3%	-	14%	+3
NORMANDIE	79%	49%	26%	2%	100%	+4	11%	3%	-	-	14%	-6
BRETAGNE	78%	41%	24%	5%	95%	+1	15%	3%	-	-	16%	-1
CENTRE-VAL DE LOIRE	78%	50%	23%	8%	96%	(=)	14%	4%	-	-	17%	+2
ILE-DE-FRANCE	77%	41%	28%	5%	97%	+5	15%	1%	1%	2%	18%	-3
PAYS DE LA LOIRE	69%	48%	30%	7%	93%	-5	13%	3%	1%	1%	17%	+2
PROVENCE-ALPES-CÔTE D'AZUR	70%	38%	25%	11%	92%	-4	17%	3%	2%	-	23%	+11

Parmi les adjectifs suivants, quels sont les deux qui vous correspondent le mieux lorsque vous conduisez ?

Base : A la moitié des conducteurs

DÉTAIL PAR RÉGION

L'attitude des Français au volant lorsqu'ils jugent les autres

	Irresponsables	Dangereux	Stressés	Agressifs	ST Au moins un adjectif négatif	Evolution 2016	Vulnérables	Vigilants	Calmes	Courtois	ST Au moins un adjectif positif	Evolution 2016
FRANCE	45%	39%	32%	33%	90%	(=)	11%	10%	6%	6%	26%	+2
GRAND EST	47%	38%	34%	23%	89%	-2	13%	8%	12%	4%	30%	+7
NOUVELLE-AQUITAINE	44%	34%	40%	34%	93%	+4	13%	7%	2%	8%	27%	(=)
AUVERGNE/ RHÔNE-ALPES	44%	30%	31%	38%	89%	-1	12%	9%	7%	6%	26%	+3
BOURGOGNE/FRANCHE COMTÉ	46%	30%	35%	36%	88%	-1	12%	14%	5%	7%	31%	+3
OCCITANIE	51%	48%	22%	27%	87%	-2	9%	10%	6%	9%	26%	(=)
HAUTS-DE-FRANCE	44%	43%	37%	26%	85%	-6	12%	12%	7%	5%	26%	+4
NORMANDIE	40%	49%	30%	33%	87%	+3	15%	7%	6%	6%	27%	-8
BRETAGNE	45%	33%	27%	27%	85%	-4	13%	17%	6%	10%	31%	+6
CENTRE-VAL DE LOIRE	45%	46%	34%	28%	93%	+3	10%	9%	5%	6%	26%	+4
ILE-DE-FRANCE	45%	34%	39%	39%	94%	+1	9%	9%	6%	3%	23%	+4
PAYS DE LA LOIRE	38%	42%	30%	33%	87%	+1	11%	14%	7%	3%	29%	+1
PROVENCE-ALPES-CÔTE D'AZUR	56%	48%	18%	40%	94%	+2	8%	5%	2%	5%	17%	-4

Selon vous, parmi les adjectifs suivants, quels sont les deux qui correspondent le mieux aux autres conducteurs ?

Base : A l'autre moitié des conducteurs



COMPORTEMENTS DANGEREUX AU VOLANT ET INCIVILITÉ

L'incivilité au volant

Base: Conducteurs

■ Fréquemment ■ Parfois ■ Rarement ■ Jamais

Le fait %

Evolution 2017/2016

Evolution/ 2016/2015

Avoir peur du comportement agressif d'un autre conducteur



86

↗+1

↘-1

Injurier un autre conducteur



68

↗+3

↘-1

Klaxonner de façon intempestive les conducteurs qui vous énervent



53

(=)

↗+4

Coller délibérément le véhicule d'un conducteur qui vous énerve



37

↗+2

↗+2

Doubler à droite sur l'autoroute



27

↗+1

↗+2

Descendre de votre véhicule pour vous expliquer avec un autre conducteur



14

(=)

↗+2

Base : Conducteurs

Vous arrive-t-il fréquemment, parfois, rarement ou jamais de faire les choses suivantes lorsque vous conduisez votre véhicule ?

DÉTAIL PAR RÉGION

L'incivilité au volant

% Le Fait

Base: Conducteurs

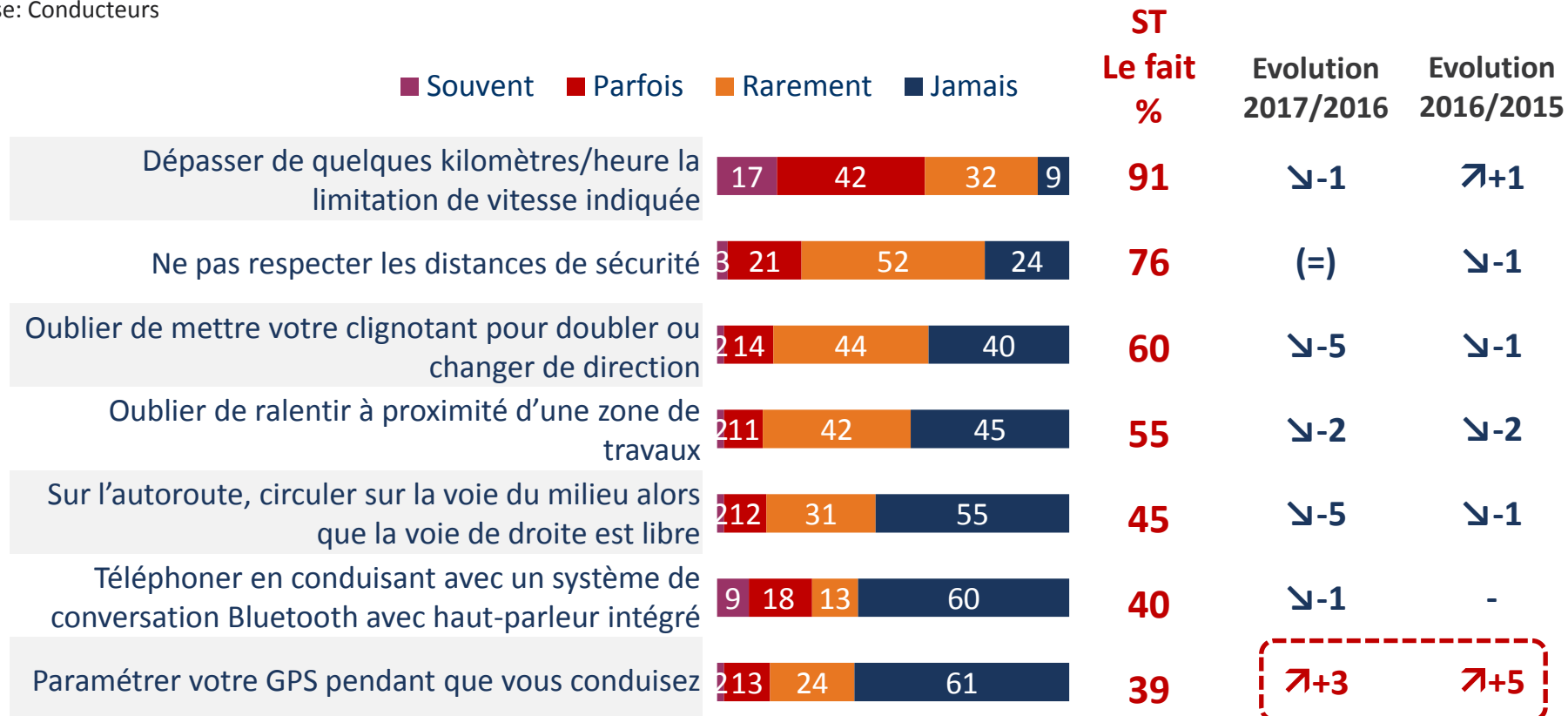
	Avoir peur du comportement agressif d'un autre conducteur	Injurier un autre conducteur	Klaxonner de façon intempestive les conducteurs qui vous énervent	Coller délibérément le véhicule d'un conducteur qui vous énerve	Doubler à droite sur l'autoroute	Descendre de votre véhicule pour vous expliquer avec un autre conducteur
FRANCE	86%	68%	53%	37%	27%	14%
GRAND EST	81%	58%	40%	38%	28%	10%
NOUVELLE-AQUITAINE	83%	66%	54%	35%	15%	10%
AUVERGNE/ RHÔNE-ALPES	86%	68%	57%	41%	28%	19%
BOURGOGNE/FRANCHE COMTÉ	85%	65%	47%	35%	18%	9%
OCCITANIE	88%	76%	57%	37%	18%	15%
HAUTS-DE-FRANCE	84%	70%	50%	32%	21%	11%
NORMANDIE	90%	70%	58%	39%	24%	17%
BRETAGNE	86%	70%	55%	37%	18%	10%
CENTRE-VAL DE LOIRE	87%	67%	45%	31%	29%	10%
ILE-DE-FRANCE	88%	68%	57%	37%	48%	19%
PAYS DE LA LOIRE	83%	63%	53%	38%	20%	11%
PROVENCE-ALPES-CÔTE D'AZUR	88%	70%	55%	37%	31%	16%

Vous arrive-t-il fréquemment, parfois, rarement ou jamais de faire les choses suivantes lorsque vous conduisez votre véhicule ?

Prévalence des comportements dangereux

Base: Conducteurs

■ Souvent ■ Parfois ■ Rarement ■ Jamais

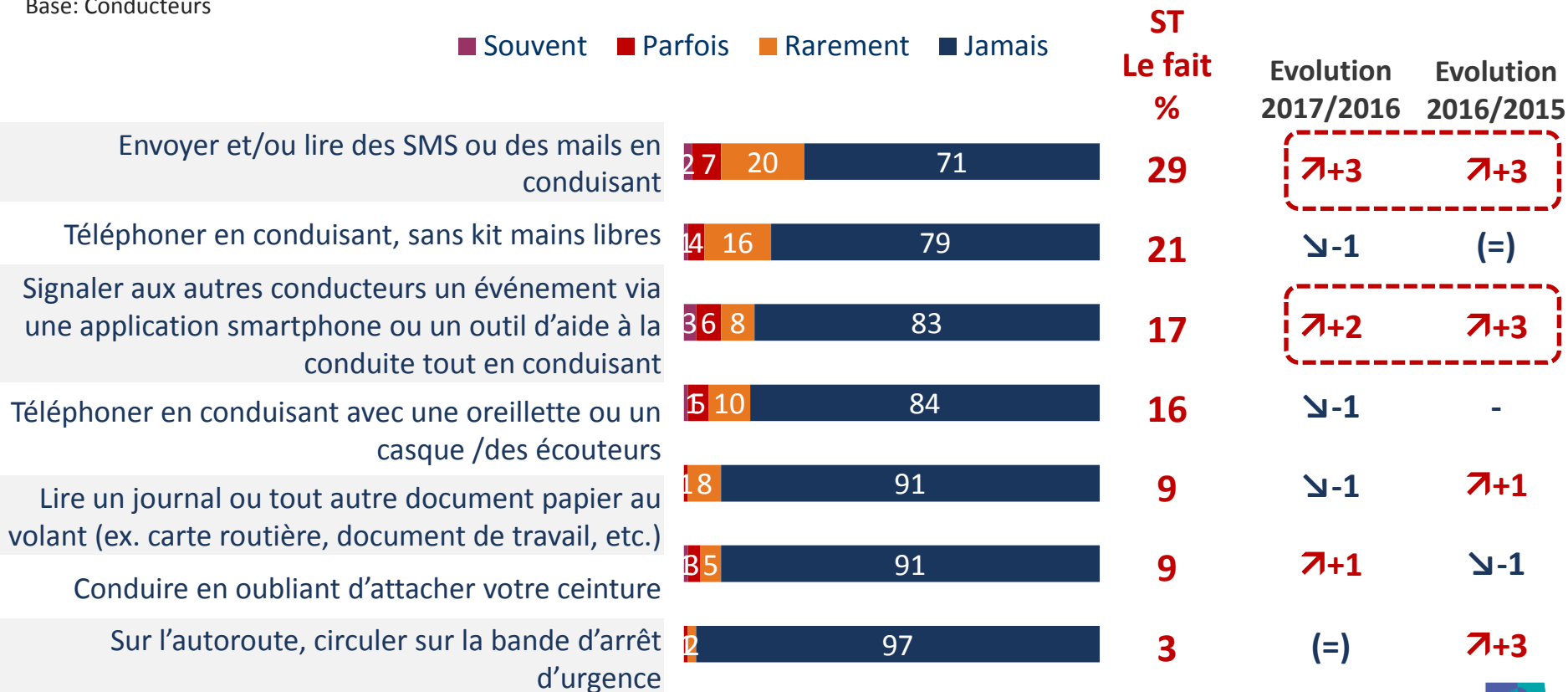


Lorsque vous conduisez, vous arrive-t-il de faire les choses suivantes ?

Prévalence des comportements dangereux (suite)

Base: Conducteurs

■ Souvent ■ Parfois ■ Rarement ■ Jamais



Lorsque vous conduisez, vous arrive-t-il de faire les choses suivantes ?

DÉTAIL PAR RÉGION

Prévalence des comportements dangereux

% Le Fait

Base: Conducteurs

	Dépasser de quelques kilomètres/heure la limitation de vitesse indiquée	Ne pas respecter les distances de sécurité	Oublier de mettre votre clignotant pour doubler ou changer de direction	Oublier de ralentir à proximité d'une zone de travaux	Sur autoroute, circuler sur la voie du milieu alors que la voie de droite est libre	Téléphoner en conduisant avec un système de conversation Bluetooth avec haut-parleur intégré	Paramétrer votre GPS pendant que vous conduisez
FRANCE	91%	76%	60%	55%	45%	40%	39%
GRAND EST	90%	74%	56%	57%	50%	45%	43%
NOUVELLE-AQUITAINE	90%	80%	63%	54%	48%	42%	38%
AUVERGNE/ RHÔNE-ALPES	94%	74%	62%	55%	43%	41%	39%
BOURGOGNE/FRANCHE COMTÉ	90%	75%	65%	58%	43%	37%	36%
OCCITANIE	94%	76%	63%	53%	45%	41%	33%
HAUTS-DE-FRANCE	86%	72%	58%	49%	45%	39%	36%
NORMANDIE	91%	80%	69%	59%	46%	40%	38%
BRETAGNE	93%	80%	65%	58%	36%	39%	38%
CENTRE-VAL DE LOIRE	93%	80%	56%	58%	47%	43%	41%
ILE-DE-FRANCE	90%	70%	54%	49%	46%	41%	43%
PAYS DE LA LOIRE	92%	74%	60%	57%	28%	33%	45%
PROVENCE-ALPES-CÔTE D'AZUR	92%	84%	60%	62%	54%	41%	32%

Lorsque vous conduisez, vous arrive-t-il de faire les choses suivantes ?

DÉTAIL PAR RÉGION

Prévalence des comportements dangereux

% Le Fait

Base: Conducteurs

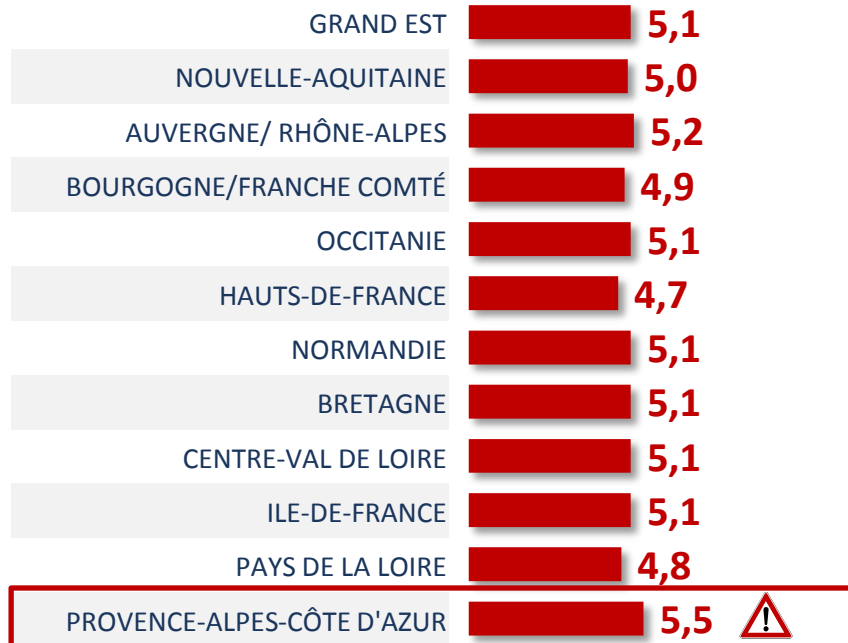
	Envoyer et/ou lire des SMS ou des mails en conduisant	Téléphoner en conduisant, sans kit mains libres	Signaler aux autres conducteurs un événement via une application smartphone ou un outil d'aide à la conduite tout en conduisant	Téléphoner en conduisant avec une oreillette ou un casque /des écouteurs	Lire un journal ou tout autre document papier au volant	Conduire en oubliant d'attacher votre ceinture	Sur l'autoroute, circuler sur la bande d'arrêt d'urgence
FRANCE	29%	21%	17%	16%	9%	9%	3%
GRAND EST	30%	18%	15%	13%	12%	6%	1%
NOUVELLE-AQUITAINE	26%	20%	18%	13%	6%	6%	1%
AUVERGNE/ RHÔNE-ALPES	35%	24%	12%	22%	10%	10%	3%
BOURGOGNE/FRANCHE COMTÉ	23%	21%	12%	14%	8%	10%	1%
OCCITANIE	28%	22%	17%	16%	10%	14%	2%
HAUTS-DE-FRANCE	26%	17%	14%	10%	5%	8%	-
NORMANDIE	24%	17%	17%	12%	10%	7%	4%
BRETAGNE	29%	21%	17%	14%	14%	9%	3%
CENTRE-VAL DE LOIRE	26%	16%	21%	14%	9%	3%	2%
ILE-DE-FRANCE	30%	23%	23%	19%	9%	8%	5%
PAYS DE LA LOIRE	30%	18%	16%	9%	10%	9%	2%
PROVENCE-ALPES-CÔTE D'AZUR	30%	24%	20%	20%	14%	12%	5%

Lorsque vous conduisez, vous arrive-t-il de faire les choses suivantes ?

Prévalence des comportements dangereux – nombre moyen

Base: Conducteurs

Nombre moyen de
comportements dangereux **5,1**



Moins
de 35 ans
5,7 

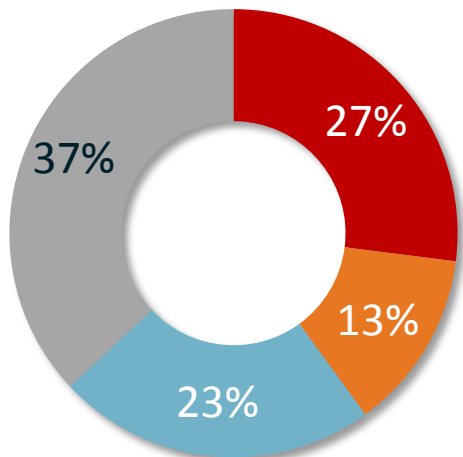


35 ans
et plus
4,9

Lorsque vous conduisez, vous arrive-t-il de faire les choses suivantes ?

La méconnaissance des distances de freinage: l'exemple du nombre de mètres pour arrêter un véhicule roulant à 130 km/h

- Moins de 100 m
- 100 à 149 m
- 150 m et plus
- Nsp



Base: Conducteurs


**Bonne réponse:
169 m
sur chaussée sèche**

**Distance moyenne
estimée : 138 m**

**Estimation
moyenne**

GRAND EST	127 m
NOUVELLE-AQUITAINE	146 m
AUVERGNE/ RHÔNE-ALPES	138 m
BOURGOGNE/FRANCHE COMTÉ	131 m
BRETAGNE	138 m
CENTRE-VAL DE LOIRE	124 m
ILE-DE-FRANCE	163 m
OCCITANIE	161 m
HAUTS-DE-FRANCE	130 m
NORMANDIE	139 m
PAYS DE LA LOIRE	151 m
PROVENCE-ALPES-CÔTE D'AZUR	120 m

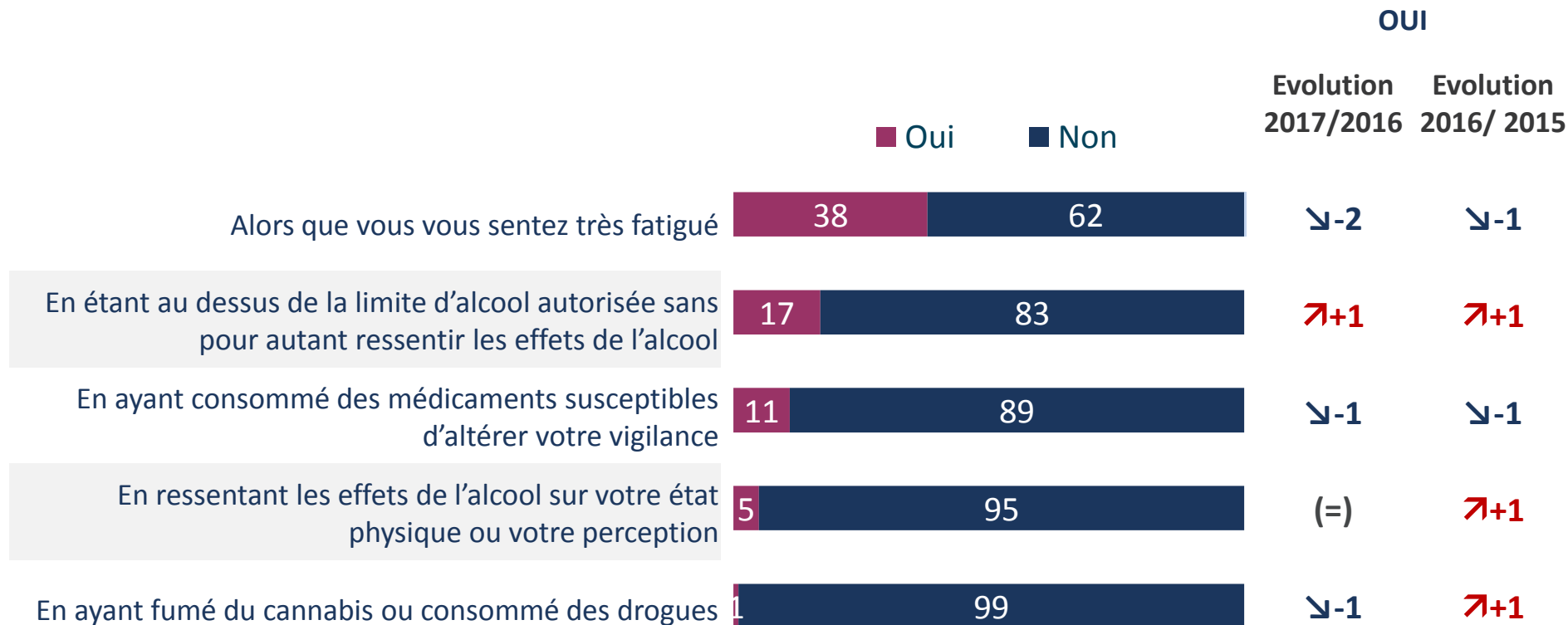
D'après ce que vous en savez, combien faut-il de mètres pour arrêter votre véhicule lorsque vous roulez à 130 km/h ?
(nouvelle question)



COMPORTEMENTS À RISQUE

(alcool, drogue, médicaments et manque de sommeil)

Prévalence des comportements à risque



Base: Conducteurs

Vous arrive-t-il de prendre le volant dans les situations suivantes?

GAME CHANGERS



Prévalence des comportements à risque

% Réponse : « Oui »

	Alors que vous vous sentez très fatigué	En étant au dessus de la limite d'alcool autorisée sans pour autant ressentir les effets de l'alcool	En ayant consommé des médicaments susceptibles d'altérer votre vigilance	En ressentant les effets de l'alcool sur votre état physique ou votre perception	En ayant fumé du cannabis ou consommé des drogues
FRANCE	38%	17%	11%	5%	1%
GRAND EST	39%	15%	13%	4%	-
NOUVELLE-AQUITAINE	37%	16%	7%	6%	1%
AUVERGNE/ RHÔNE-ALPES	41%	18%	12%	9%	2%
BOURGOGNE/FRANCHE COMTÉ	35%	13%	14%	4%	1%
OCCITANIE	41%	21%	8%	6%	3%
HAUTS-DE-FRANCE	34%	17%	12%	4%	-
NORMANDIE	42%	15%	11%	5%	1%
BRETAGNE	41%	13%	11%	4%	1%
CENTRE-VAL DE LOIRE	38%	16%	8%	4%	-
ILE-DE-FRANCE	34%	17%	14%	6%	1%
PAYS DE LA LOIRE	43%	18%	8%	3%	2%
PROVENCE-ALPES-CÔTE D'AZUR	37%	18%	15%	2%	2%

Vous arrive-t-il de prendre le volant dans les situations suivantes?

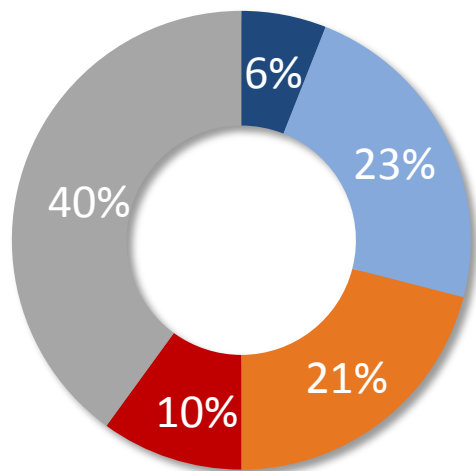
Base: Conducteurs

GAME CHANGERS



Alcool au volant

- Moins de 2 verres
- 2 verres
- 3 verres et plus
- Je ne fais pas vraiment attention
- Je ne bois pas



Question ouverte, réponses spontanées

Nombre moyen de verres 2,5

évolution
2017 vs 2016
(=)



2,6 (=)

Moins de
35 ans
2,5 (=)



2,3 (=)

35 ans
et plus
2,5 (+0,1)

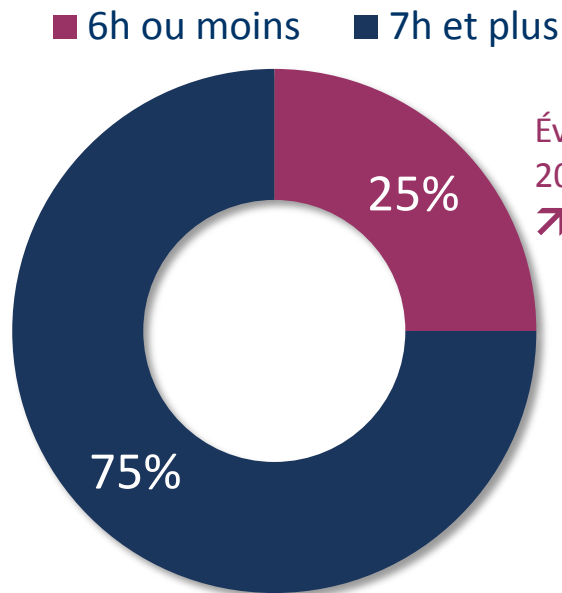
Nombre moyen de verres selon la région

GRAND EST	2,5	=
NOUVELLE-AQUITAINE	2,4	-0,2
AUVERGNE/ RHÔNE-ALPES	2,4	-0,1
BOURGOGNE/FRANCHE COMTÉ	2,4	=
OCCITANIE	2,5	=
HAUTS-DE-FRANCE	2,5	+0,1
NORMANDIE	2,5	=
BRETAGNE	2,7	+0,4
CENTRE-VAL DE LOIRE	2,4	-0,1
ILE-DE-FRANCE	2,6	+0,2
PAYS DE LA LOIRE	2,6	+0,2
PROVENCE-ALPES-CÔTE D'AZUR	2,2	-0,2

Base : Aux conducteurs

Personnellement, à partir de combien de verres d'alcool vous interdisez-vous de prendre le volant ?

Le déficit de sommeil pendant la semaine



Évolution /
2016
↗+2

6h ou moins:



28% (+3)

Moins de
35 ans
19% (-2)



22% (=)

35 ans
et plus
27% (+3)

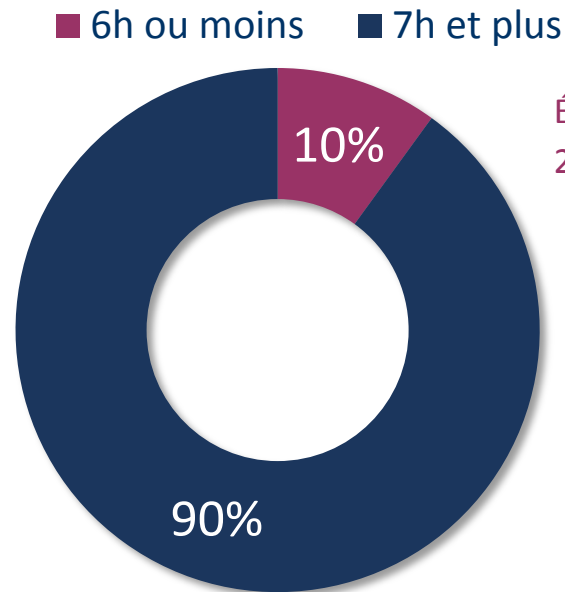
Base: Conducteurs

DÉTAIL RÉGION

	6h ou moins
GRAND EST	27% (-1)
NOUVELLE-AQUITAINE	25% (+9)
AUVERGNE/ RHÔNE-ALPES	26% (-1)
BOURGOGNE/FRANCHE COMTÉ	29% (+11)
OCCITANIE	21% (-1)
HAUTS-DE-FRANCE	20% (-4)
NORMANDIE	32% (+11)
BRETAGNE	21% (-2)
CENTRE-VAL DE LOIRE	26% (+3)
ILE-DE-FRANCE	28% (+3)
PAYS DE LA LOIRE	22% (+3)
PROVENCE-ALPES-CÔTE D'AZUR	25% (=)

Combien d'heures dormez-vous en moyenne chaque nuit pendant la semaine lorsque vous travaillez ?

Le déficit de sommeil le week-end



Base: Conducteurs

Évolution
2016 (=)

6h ou moins:



12% (+2)

Moins de
35 ans
4% (-1)



9% (-1)

35 ans
et plus
12% (=)

DÉTAIL RÉGION

	6h ou moins
GRAND EST	12% (=)
NOUVELLE-AQUITAINE	13% (+7)
AUVERGNE/ RHÔNE-ALPES	9% (=)
BOURGOGNE/FRANCHE COMTÉ	13% (+5)
OCCITANIE	10% (-1)
HAUTS-DE-FRANCE	8% (=)
NORMANDIE	17% (+10)
BRETAGNE	8% (-1)
CENTRE-VAL DE LOIRE	8% (-3)
ILE-DE-FRANCE	9% (-1)
PAYS DE LA LOIRE	9% (+1)
PROVENCE-ALPES-CÔTE D'AZUR	11% (-3)

Combien d'heures dormez-vous en moyenne chaque nuit pendant les week-ends et vacances ?



LES LONGS TRAJETS ET LA SOMNOLENCE AU VOLANT

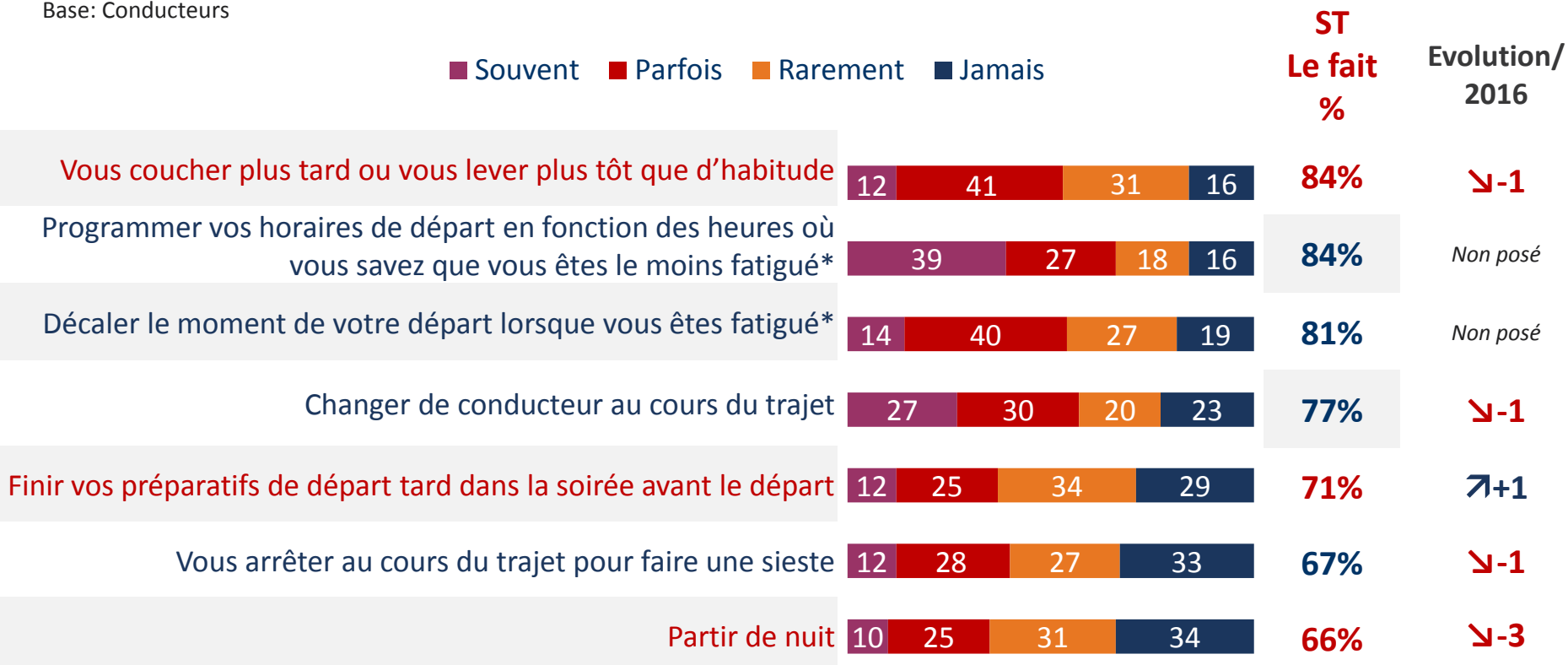
GAME CHANGERS



Comportements lors des longs trajets

Base: Conducteurs

■ Souvent ■ Parfois ■ Rarement ■ Jamais



*Nouvel item

En règle générale, lors d'un départ pour un trajet en voiture assez long (au moins 3 heures), vous arrive-t-il de faire les choses suivantes ?

GAME CHANGERS



Comportements lors des longs trajets

% Le Fait

Base: Conducteurs

	Vous coucher plus tard ou vous lever plus tôt que d'habitude	Programmer vos horaires de départ en fonction des heures où vous savez que vous êtes le moins fatigué*	Décaler le moment de votre départ lorsque vous êtes fatigué*	Changer de conducteur au cours du trajet	Finir vos préparatifs de départ (...) tard dans la soirée avant le départ	Vous arrêter au cours du trajet pour faire une sieste	Partir de nuit
FRANCE	84%	84%	81%	77%	71%	67%	66%
GRAND EST	79%	86%	84%	75%	62%	64%	66%
NOUVELLE-AQUITAINE	76%	74%	77%	72%	66%	62%	62%
AUVERGNE/ RHÔNE-ALPES	83%	86%	82%	79%	68%	64%	69%
BOURGOGNE/FRANCHE COMTÉ	83%	83%	83%	79%	72%	67%	68%
OCCITANIE	84%	79%	81%	74%	70%	70%	60%
HAUTS-DE-FRANCE	82%	87%	81%	76%	67%	68%	65%
NORMANDIE	83%	87%	80%	79%	73%	68%	72%
BRETAGNE	83%	80%	82%	81%	70%	69%	69%
CENTRE-VAL DE LOIRE	88%	81%	77%	76%	67%	64%	65%
ILE-DE-FRANCE	87%	90%	85%	80%	81%	72%	65%
PAYS DE LA LOIRE	82%	82%	81%	76%	74%	65%	70%
PROVENCE-ALPES-CÔTE D'AZUR	90%	88%	82%	80%	72%	68%	69%

En règle générale, lors d'un départ pour un trajet en voiture assez long (au moins 3 heures), vous arrive-t-il de faire les choses suivantes ?

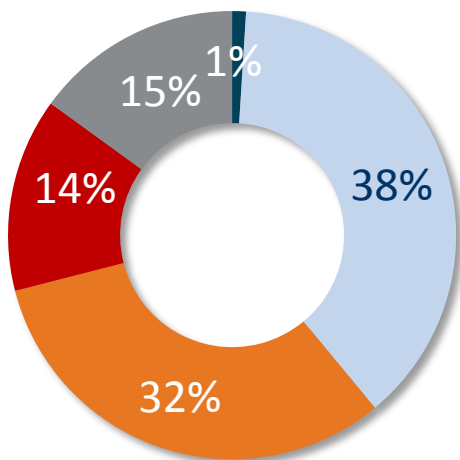
*Nouvel item

GAME CHANGERS



Nombre d'heures conduites avant de réaliser une pause

- Moins de 2 heures
- 2 heures
- Plus de 2h à 3h
- Plus de 3 heures
- Je ne fais jamais de long trajet



Base: Conducteurs

Temps moyen
avant l'arrêt:
2h49
(+2 mn/2016)

GRAND EST	2h54 (+6 mn)
NOUVELLE-AQUITAINE	2h51 (+7 mn)
AUVERGNE/ RHÔNE-ALPES	2h45 (-1 mn)
BOURGOGNE/FRANCHE COMTÉ	2h47 (+6 mn)
OCCITANIE	2h52 (=)
HAUTS-DE-FRANCE	2h47 (+4 mn)
NORMANDIE	2h46 (-2 mn)
BRETAGNE	2h45 (-3 mn)
CENTRE-VAL DE LOIRE	2h52 (+14 mn)
ILE-DE-FRANCE	2h47 (-5 mn)
PAYS DE LA LOIRE	2h43 (=)
PROVENCE-ALPES-CÔTE D'AZUR	2h55 (-2 mn)

Lorsque vous faites un long trajet sur route, combien d'heures conduisez-vous généralement sans vous arrêter ?

Perception de la dangerosité de la conduite en état de fatigue

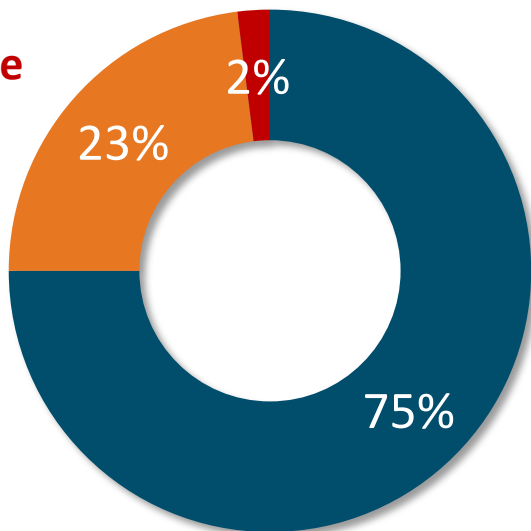
- Il ne faut jamais le faire
- On peut le faire si on est extrêmement prudent
- On peut le faire car il existe des moyens pour ne pas s'endormir

On peut le faire

25%

évolution
2017 vs 2016

↘-2



Base : Conducteurs

Réponses : «On peut le faire»

DÉTAIL RÉGION

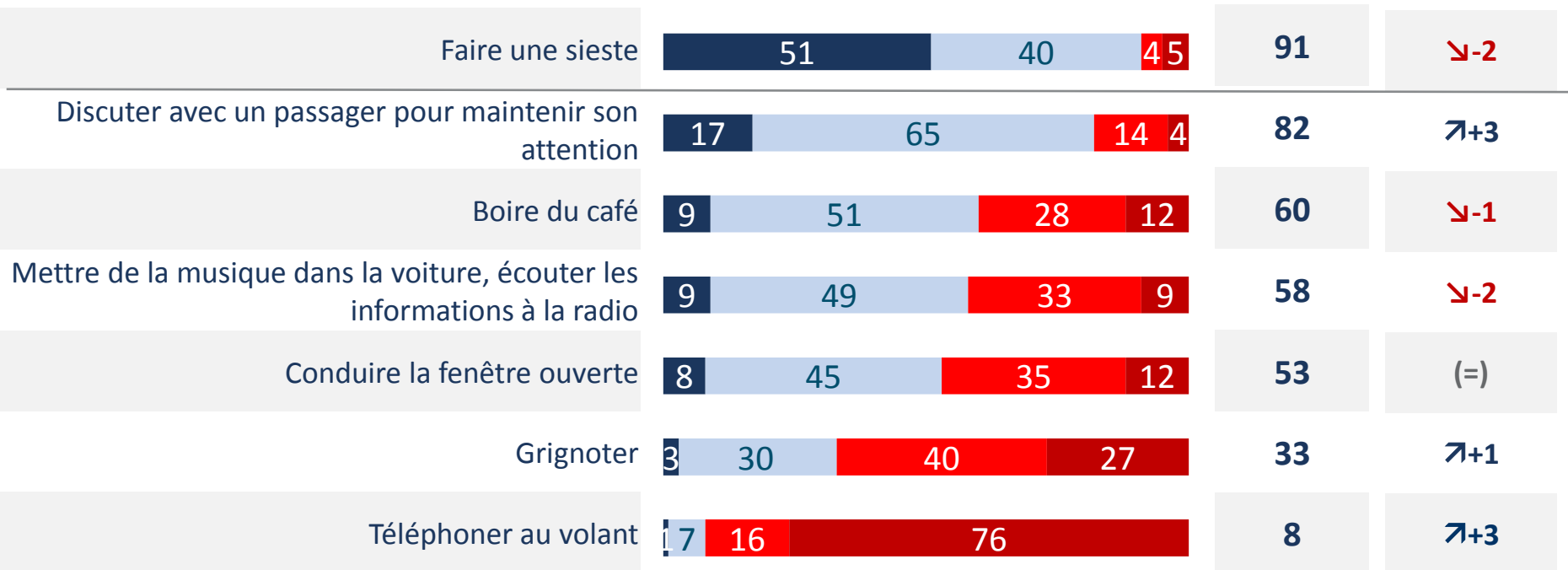
GRAND EST	21% (-5)
NOUVELLE-AQUITAINE	27% (+3)
AUVERGNE/ RHÔNE-ALPES	25% (-6)
BOURGOGNE/FRANCHE COMTÉ	26% (+2)
OCCITANIE	24% (-6)
HAUTS-DE-FRANCE	20% (-6)
NORMANDIE	22% (-5)
BRETAGNE	27% (+4)
CENTRE-VAL DE LOIRE	26% (+1)
ILE-DE-FRANCE	26% (-3)
PAYS DE LA LOIRE	28% (+4)
PROVENCE-ALPES-CÔTE D'AZUR	28% (=)

Lorsque vous pensez au fait de conduire en état de fatigue, de laquelle des propositions suivantes vous sentez-vous le plus proche ?

Les moyens de lutter contre la somnolence au volant: un moyen efficace et beaucoup d'idées reçues

■ Très efficace ■ Plutôt efficace ■ Plutôt pas efficace ■ Pas du tout efficace

Efficace % **Evolution/ 2016**



Base: Conducteurs

D'après vous, chacun des moyens suivants est-il très efficace, plutôt efficace, plutôt pas efficace ou pas du tout efficace pour lutter contre la somnolence au volant ?

Les moyens de lutter contre la somnolence au volant

Efficace%

Base: Conducteurs

	Faire une sieste	Discuter avec un passager pour maintenir son attention	Boire du café	Mettre de la musique dans la voiture, écouter les informations à la radio	Conduire la fenêtre ouverte	Grignoter	Téléphoner au volant
FRANCE	91%	82%	60%	58%	53%	33%	8%
GRAND EST	93%	82%	56%	55%	47%	35%	7%
NOUVELLE-AQUITAINE	91%	83%	55%	59%	50%	30%	12%
AUVERGNE/ RHÔNE-ALPES	87%	83%	64%	62%	61%	33%	5%
BOURGOGNE/FRANCHE COMTÉ	94%	83%	52%	53%	48%	27%	6%
OCCITANIE	94%	87%	62%	62%	58%	38%	11%
HAUTS-DE-FRANCE	90%	79%	65%	58%	53%	32%	5%
NORMANDIE	92%	79%	59%	58%	47%	30%	7%
BRETAGNE	92%	82%	61%	59%	48%	32%	6%
CENTRE-VAL DE LOIRE	91%	83%	56%	56%	51%	32%	4%
ILE-DE-FRANCE	91%	79%	66%	57%	53%	34%	9%
PAYS DE LA LOIRE	87%	84%	58%	56%	52%	31%	9%
PROVENCE-ALPES-CÔTE D'AZUR	91%	79%	52%	62%	56%	35%	6%

D'après vous, chacun des moyens suivants est-il très efficace, plutôt efficace, plutôt pas efficace ou pas du tout efficace pour lutter contre la somnolence au volant ?



**EXPÉRIENCE D'UN ACCIDENT
DU À LA SOMNOLENCE, A
L'INATTENTION OU A L'ALCOOL**

GAME CHANGERS



Incidents liés à l'hypovigilance

■ Oui, plusieurs fois ■ Oui, une fois ■ Non, jamais

ST Oui
% **Evolution**
/2016

Vous sentir très fatigué mais continuer parce que vous y étiez contraint



45

(=)

Avoir l'impression de vous être assoupi durant quelques secondes au volant



33

↗+3

Avoir empiété sur la bande d'arrêt d'urgence ou sur le bas-côté de la route à cause d'un moment d'inattention ou d'assoupissement



25

(=)

Base: Conducteurs

Plus précisément, au cours de ces dernières années, vous est-il déjà arrivé de rencontrer les problèmes suivants au volant ?

DÉTAIL PAR RÉGION

Incidents liés à l'hypovigilance

% Oui

Base: Conducteurs

	Vous sentir très fatigué mais continuer parce que vous y étiez contraint	Avoir l'impression de vous être assoupi durant quelques secondes au volant	Avoir empiété sur la bande d'arrêt d'urgence ou sur le bas côté de la route à cause d'un moment d'inattention ou d'assoupissement
FRANCE	45%	33%	25%
GRAND EST	42%	34%	24%
NOUVELLE-AQUITAINE	46%	30%	24%
AUVERGNE/ RHÔNE-ALPES	44%	31%	28%
BOURGOGNE/FRANCHE COMTÉ	45%	32%	26%
OCCITANIE	50%	31%	28%
HAUTS-DE-FRANCE	40%	28%	19%
NORMANDIE	46%	33%	27%
BRETAGNE	49%	34%	26%
CENTRE-VAL DE LOIRE	49%	36%	21%
ILE-DE-FRANCE	44%	39%	29%
PAYS DE LA LOIRE	57%	37%	24%
PROVENCE-ALPES-CÔTE D'AZUR	41%	34%	22%

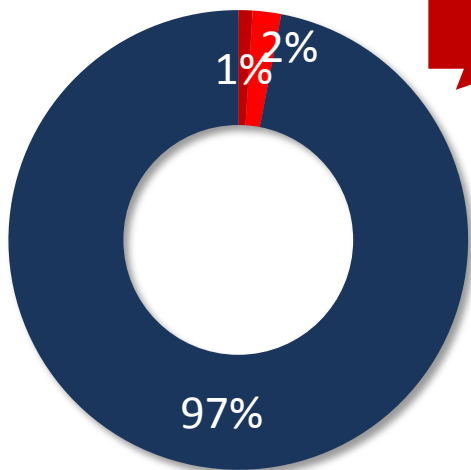
Plus précisément, au cours de ces dernières années, vous est-il déjà arrivé de rencontrer les problèmes suivants au volant ?

GAME CHANGERS



L'accident de voiture survenu en raison de l'utilisation d'un téléphone portable

- Oui, et vous étiez responsable de l'accident
- Oui et un autre conducteur était responsable de l'accident
- Non, jamais



Base: Conducteurs

Oui
3%

Hommes: 4%
Femmes: 2%
Moins de 35 ans: 4%
35 ans et plus: 3%

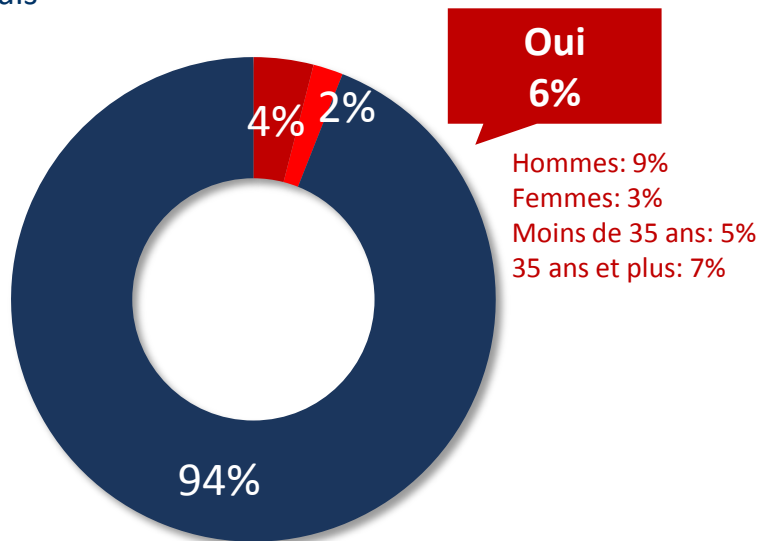
Réponse : ST Oui

DÉTAIL RÉGION	
GRAND EST	2%
NOUVELLE-AQUITAINE	-
AUVERGNE/ RHÔNE-ALPES	3%
BOURGOGNE/FRANCHE COMTÉ	3%
OCCITANIE	2%
HAUTS-DE-FRANCE	2%
NORMANDIE	2%
BRETAGNE	4%
CENTRE-VAL DE LOIRE	1%
ILE-DE-FRANCE	5%
PAYS DE LA LOIRE	5%
PROVENCE-ALPES-CÔTE D'AZUR	4%

Vous est-il déjà arrivé d'avoir un accident de voiture **en raison de l'utilisation d'un téléphone portable en voiture ?**
(nouvelle question)

L'accident de voiture survenu en raison d'un assoupissement ou d'un endormissement au volant

- Oui, et vous étiez responsable de l'accident
- Oui et un autre conducteur était responsable de l'accident
- Non, jamais



Base: Conducteurs

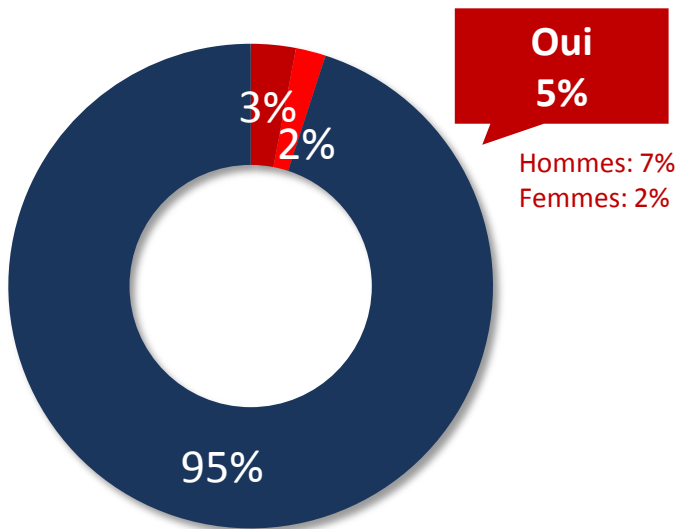
Réponse : ST Oui

DÉTAIL RÉGION	
GRAND EST	7%
NOUVELLE-AQUITAINE	5%
AUVERGNE/ RHÔNE-ALPES	4%
BOURGOGNE/FRANCHE COMTÉ	6%
OCCITANIE	8%
HAUTS-DE-FRANCE	5%
NORMANDIE	7%
BRETAGNE	8%
CENTRE-VAL DE LOIRE	4%
ILE-DE-FRANCE	7%
PAYS DE LA LOIRE	5%
PROVENCE-ALPES-CÔTE D'AZUR	8%

Vous est-il déjà arrivé d'avoir un accident de voiture **en raison d'un assoupissement ou d'un endormissement au volant ?**
(nouvelle question)

L'accident de voiture survenu en raison d'une consommation excessive d'alcool

- Oui, et vous étiez responsable de l'accident
- Oui et un autre conducteur était responsable de l'accident
- Non, jamais



Base: Conducteurs

Réponse : ST Oui

DÉTAIL RÉGION	
GRAND EST	2%
NOUVELLE-AQUITAINE	1%
AUVERGNE/ RHÔNE-ALPES	5%
BOURGOGNE/FRANCHE COMTÉ	2%
OCCITANIE	6%
HAUTS-DE-FRANCE	4%
NORMANDIE	7%
BRETAGNE	7%
CENTRE-VAL DE LOIRE	4%
ILE-DE-FRANCE	6%
PAYS DE LA LOIRE	5%
PROVENCE-ALPES-CÔTE D'AZUR	5%

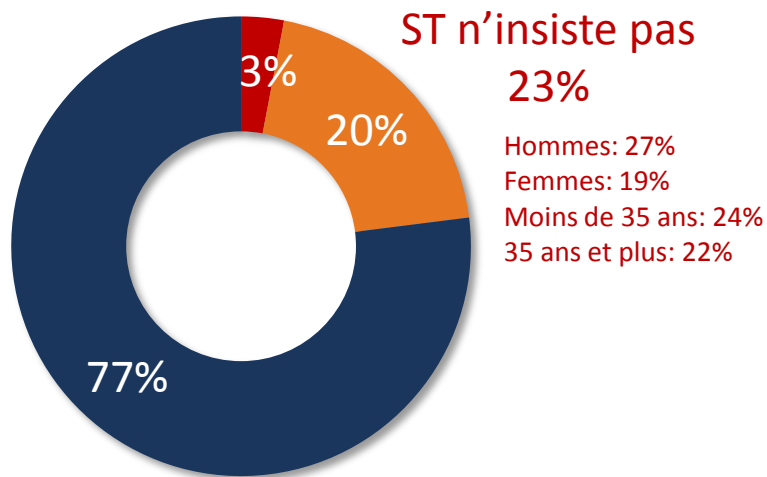
Vous est-il déjà arrivé d'avoir un accident de voiture **en raison d'une consommation excessive d'alcool ?**
(nouvelle question)



RETENIR QUELQU'UN QUI N'EST PAS EN ÉTAT DE CONDUIRE

L'attitude à l'égard des conducteurs qui vont prendre la route en ayant bu **plus** que la limite autorisée

- Je ne lui dis rien, je n'ai pas à faire la morale aux autres et cela ne me regarde pas
- Je lui conseille de ne pas prendre la route sans insister pour ne pas la gêner
- J'insiste autant que je peux pour l'empêcher de prendre la route, quitte à ce qu'elle le prenne mal



% de ceux qui n'insistent pas

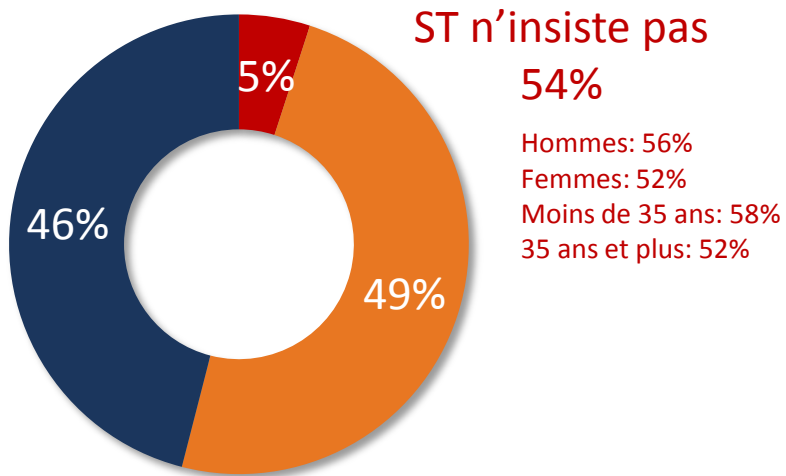
DÉTAIL RÉGION	
GRAND EST	24%
NOUVELLE-AQUITAINE	28%
AUVERGNE/ RHÔNE-ALPES	22%
BOURGOGNE/FRANCHE COMTÉ	26%
OCCITANIE	18%
HAUTS-DE-FRANCE	30%
NORMANDIE	26%
BRETAGNE	19%
CENTRE-VAL DE LOIRE	19%
ILE-DE-FRANCE	23%
PAYS DE LA LOIRE	20%
PROVENCE-ALPES-CÔTE D'AZUR	18%

Lorsque vous êtes avec une personne qui va prendre la route et qui se trouve dans la situation suivante, que faites-vous le plus souvent ? (*nouvelle question*)

Base Ensemble

L'attitude à l'égard des conducteurs qui vont prendre la route **en ayant l'air très fatigué**

- Je ne lui dis rien, je n'ai pas à faire la morale aux autres et cela ne me regarde pas
- Je lui conseille de ne pas prendre la route sans insister pour ne pas la gêner
- J'insiste autant que je peux pour l'empêcher de prendre la route, quitte à ce qu'elle le prenne mal



% de ceux qui n'insistent pas

DÉTAIL RÉGION	
GRAND EST	54%
NOUVELLE-AQUITAINE	59%
AUVERGNE/ RHÔNE-ALPES	49%
BOURGOGNE/FRANCHE COMTÉ	58%
OCCITANIE	49%
HAUTS-DE-FRANCE	55%
NORMANDIE	63%
BRETAGNE	59%
CENTRE-VAL DE LOIRE	56%
ILE-DE-FRANCE	54%
PAYS DE LA LOIRE	58%
PROVENCE-ALPES-CÔTE D'AZUR	51%

Lorsque vous êtes avec une personne qui va prendre la route et qui se trouve dans la situation suivante, que faites-vous le plus souvent ? (*nouvelle question*)

Base Ensemble

A PROPOS D'IPSOS

Ipsos est le troisième Groupe mondial des études. Avec une présence effective dans 87 pays, il emploie plus de 16 000 salariés et a la capacité de conduire des programmes de recherche dans plus de 100 pays. Créé en 1975, Ipsos est contrôlé et dirigé par des professionnels des études. Ils ont construit un groupe solide autour d'un positionnement unique de multi-spécialistes – Etudes sur les Médias et l'Expression des marques, Recherche Marketing, Etudes pour le Management de la Relation Clients / Employés, Opinion et recherche sociale, Recueil de données sur mobile, internet, face à face et téléphone, traitement et mise à disposition des résultats.

Ipsos is listed on Eurolist - NYSE-Euronext. The company is part of the SBF 120 and the Mid-60 index and is eligible for the Deferred Settlement Service (SRD). ISIN code FR0000073298, Reuters ISOS.PA, Bloomberg IPS:FP
www.ipsos.com

© 2016 IPSOS. ALL RIGHTS RESERVED.

This document constitutes the sole and exclusive property of Ipsos. Ipsos retains all copyrights and other rights over, without limitation, Ipsos' trademarks, technologies, methodologies, analyses and know how included or arising out of this document. The addressee of this document undertakes to maintain it confidential and not to disclose all or part of its content to any third party without the prior written consent of Ipsos. The addressee undertakes to use this document solely for its own needs (and the needs of its affiliated companies as the case may be), only for the purpose of evaluating the document for services of Ipsos. No other use is permitted.

GAME CHANGERS

Chez Ipsos, nous sommes passionnément curieux des individus, des marchés, des marques et de la société.

Nous aidons nos clients à naviguer plus vite et plus aisément dans un monde en profonde mutation.

Nous leur apportons l'inspiration nécessaire à la prise de décisions stratégiques.

Nous leur délivrons sécurité, rapidité, simplicité et substance.
Nous sommes des Game Changers

RETROUVEZ-NOUS



www.ipsos.fr



facebook.com/ipsos.fr



vimeo.com/ipsos



[@IpsosFrance](https://twitter.com/IpsosFrance)

GAME CHANGERS

